

# Technical Bulletin

## 7400 系列报警主机



**BOSCH**  
Invented for life

### 受影响的设备

- ▶ DS7400XI-CHI/IP7400XI-CHI/IP7408XI-CHI
- ▶ D192G

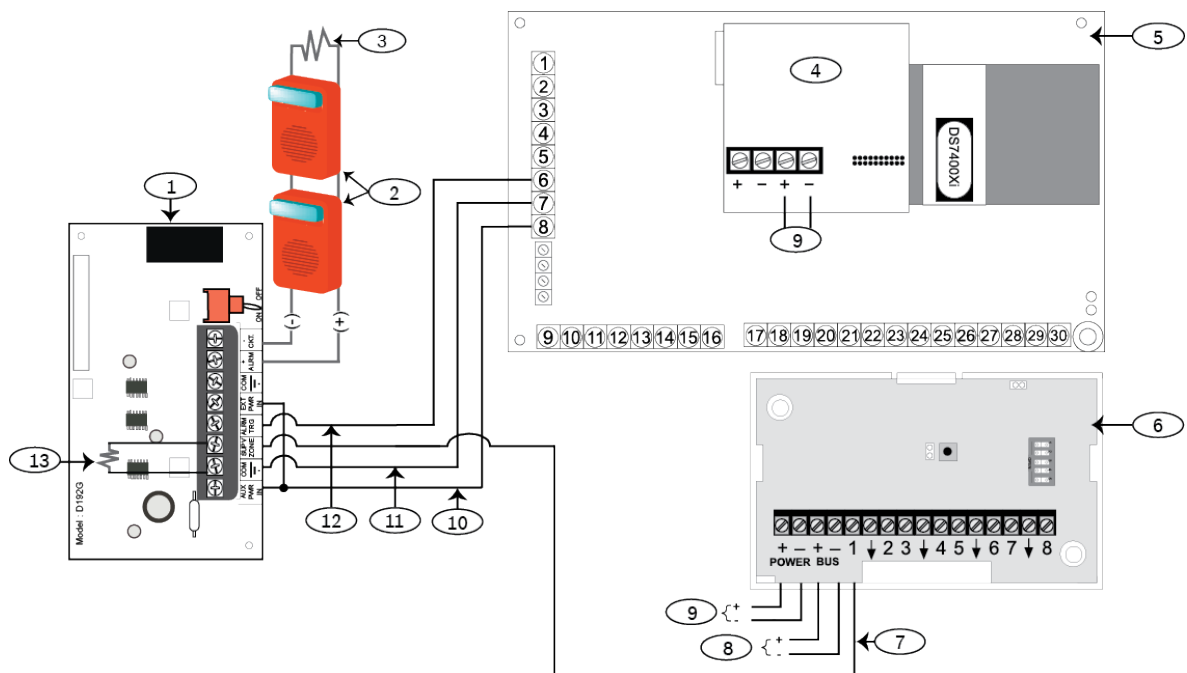
2019 年 6 月 18 日

#### 需求描述

报警主机需要监控警号故障。

#### 解决方法

连接 D192G 通知设备模块到报警主机，并进行相关设置。  
建议：通过 DS7432 模块以及 DS7430/DS7436 模块的 MUX 总线端口，将 D192G 模块的受监测防区与 24 小时防区（可将 7400 报警主机防区功能设置为 07）连接，以及时监控警号故障。



1	D192G 模块	8	连接到 DS7430/DS7436 模块的 BUS 端子
2	警号	9	DS7432 模块接到 12VDC 电源
3	560 $\Omega$ , 2 W 终端电阻 (P/ N: F01U008725)	10	报警主机与模块之间的电源正 (+) 连接
4	DS7430/DS7436 MUX 总线模块	11	报警主机与模块之间的电源正 (-) 连接
5	7400 系列报警主机	12	连接模块的 ALRM TRG (报警触发) 端子
6	DS7432 八防区总线输入模块	13	1 k $\Omega$ 终端电阻(P/N: F01U011298)
7	连接模块的 SUPV ZONE (受监测防区) 到 DS7432 模块的防区端子		

**Bosch Security Systems, Inc.**

130 Perinton Parkway  
Fairport, NY 14450 USA

[www.boschsecurity.com](http://www.boschsecurity.com)