

## Безопасность

Опасность!

Меры электробезопасности

Возможны травмы из-за воздействия электричества



Отключите электропитание перед установкой продукта.

Запрещается открывать продукт или вносить изменения в его конструкцию за исключением случаев, описанных в данном руководстве.

### Старые электрические и электронные устройства

Электрические и электронные устройства, которые больше не пригодны для эксплуатации, необходимо собирать отдельно и отправлять на экологически безопасную переработку (в соответствии с Директивой ЕС об отходах электрического и электронного оборудования).

Состояние светодиода индикатора	Шаблон	Описание
Зеленый, быстро мигает	-----	Настройка подключения
Желтый, медленно мигает	-----	Ошибка BDB A, сбой питания или данных, короткое замыкание
Желтый, длинные и короткие импульсы	-----	Ошибка BDB B, сбой питания или данных, короткое замыкание
Желтый, всегда горит	-----	Ошибка BDB A и BDB B, неисправность разветвителя CAN

Для утилизации старых электрических и электронных устройств следует использовать системы сбора и возврата, применяемые в стране выполнения работ.

### Краткая информация

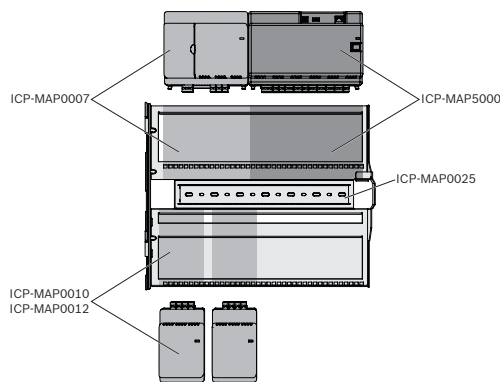
Дополнительное аппаратное устройство, обеспечивающее разветвление шины передачи данных Bosch (BDB) на два независимых и изолированных шлейфа для подключения клапатов, шлюзов и дополнительных источников питания.

### Установка

Модуль монтируется на поворотную монтажную раму.

На следующей схеме представлен общий вид поворотной монтажной рамы и выделенные места для установки модулей.

#### Общий вид поворотной монтажной рамы



## Обзор системы

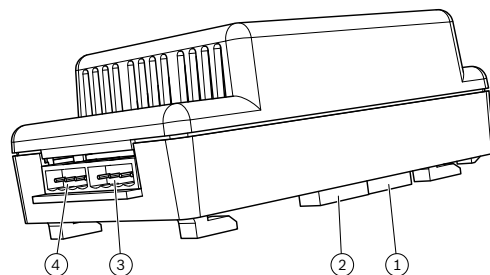


Рис. 1: Обзор системы

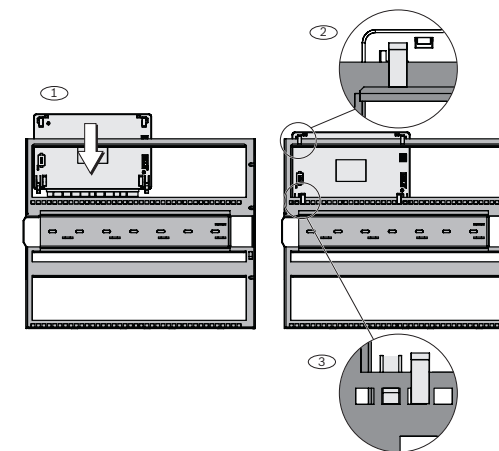
1	Разъем шины данных Bosch (BDB)
2	Разъем шины данных Bosch (BDB)
3	Разъем шины данных Bosch A (BDB A)
4	Разъем шины данных Bosch B (BDB B)

1. Установите модуль на поворотную монтажную раму.
2. Убедитесь, что блокирующие фиксаторы защелкнулись в паре прямоугольных отверстий на нижней салазке.

## Обзор светодиодных индикаторов

Состояние светодиода индикатора	Шаблон	Описание
Зеленый, всегда горит	-----	Обычная работа

### Установка модуля на поворотную монтажную раму



### Подключение

1. Подсоедините кабель внешней шины данных Bosch к одному из двух разъемов (BDB) на задней стороне модуля.

2. Подсоедините кабель шлейфа 1 к разъему BDB A на верхней части модуля.
3. Подсоедините кабель шлейфа 2 к разъему BDB B на верхней части модуля.

## Обслуживание

Ремонт и обслуживание системы выполняется с определенной периодичностью с привлечением квалифицированных специалистов. При выполнении этих работ следует руководствоваться положениями стандарта DIN VDE 0833.

### Примечание!

Регулярно проводите обслуживание и осмотр системы с привлечением квалифицированных специалистов.



Bosch Sicherheitssysteme GmbH рекомендует производить функциональную и визуальную проверку не реже одного раза в год.

Вес, г	168
Материал корпуса	Пластмасса, марка ABS
Цвет	кремовый

### Условия эксплуатации

Минимальная рабочая температура, °C	-10
Максимальная рабочая температура, °C	55
Минимальная температура хранения, °C	-20
Максимальная температура хранения, °C	60
Минимальная относительная влажность, %	5
Максимальная относительная влажность, %	95

### Опасность!

В случае прикосновения к токоведущим частям существует опасность поражения электрическим током. В целях безопасности перед выполнением работ по обслуживанию или установке системы необходимо отключить источник электропитания системы без опасности!



## Снятие с эксплуатации

### Старые электрические и электронные устройства

Электрические и электронные устройства, которые больше не пригодны для эксплуатации, необходимо собирать отдельно и отправлять на экологически безопасную переработку (в соответствии с Директивой ЕС об отходах электрического и электронного оборудования).

Использование	внутри помещений
Класс защиты	IP30
Уровень безопасности	IK04
Класс защиты от окружающей среды	II

## Лицензионное заявление третьих лиц

(C) ARM Limited, 2010–2014 гг. Все права защищены.

Повторное распространение и использование в исходной и двоичной формах с изменениями и без разрешены только при условии соблюдения следующих условий:

Для утилизации старых электрических и электронных устройств следует использовать системы сбора и возврата, применяемые в стране выполнения работ.

## Технические данные

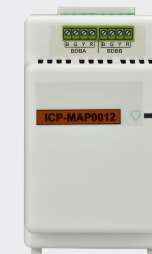
### Электрические характеристики

Минимальное рабочее напряжение, пост. ток	16
Максимальное рабочее напряжение, пост. ток	29
Номинальное напряжение, В пост. тока	28
Номинальный ток в мА	50
Максимальный выходной ток, мА на шлейф	900

### Механические характеристики

Размеры, см (В x Ш x Г)	15,9 x 8,3 x 6,4
-------------------------	------------------

- При повторном распределении исходного кода необходимо сохранить уведомление об авторских правах (см. выше), этот список условий и следующий отказ от ответственности.
- При повторном распространении в двоичной форме необходимо сохранить уведомление об авторских правах (см. выше), этот список условий и следующий отказ от ответственности в документации и (или) других материалах, которые вы также распространяете.
- Запрещено использовать имя ARM LIMITED и имена участников группы для рекомендации или продвижения продуктов, которые являются производными по отношению к этому программному обеспечению, без конкретного предварительного письменного разрешения.



ICP-MAP0012 Модуль разветвителя CAN  
ICP-MAP0012



ru Руководство по установке



### Bosch Sicherheitssysteme GmbH

Robert-Bosch-Ring 5  
85630 Grasbrunn  
Germany (Германия)

[www.boschsecurity.com](http://www.boschsecurity.com)

© Bosch Sicherheitssysteme GmbH, 2018 г.

ДАННОЕ ПРОГРАММНОЕ ОБЕСПЕЧЕНИЕ ПРЕДОСТАВЛЯЕТСЯ ДЕРЖАТЕЛЯМИ АВТОРСКИХ ПРАВ И ИХ УЧАСТНИКАМИ «КАК ЕСТЬ», И ОНИ ОТКАЗЫВАЮТСЯ ОТ ЛЮБЫХ ЯВНЫХ ИЛИ ПОДРАЗУМЕВАЕМЫХ ГАРАНТИЙ, ВКЛЮЧАЯ, ПОМИМО ПРОЧЕГО, ПОДРАЗУМЕВАЕМЫЕ ГАРАНТИИ ТОВАРНОЙ ПРИГОДНОСТИ И ГОДНОСТИ ДЛЯ ИСПОЛЬЗОВАНИЯ В ОПРЕДЕЛЕННЫХ ЦЕЛЯХ. ВЛАДЕЛЕЦ АВТОРСКИХ ПРАВ ИЛИ ЕГО УЧАСТНИКИ НИ В КОЕМ СЛУЧАЕ НЕ НЕСУТ ОТВЕТСТВЕННОСТЬ НИ ЗА КАКИЕ ПРЯМЫЕ, КОСВЕННЫЕ, СЛУЧАЙНЫЕ, ОСОБЫЕ, ШТРАФНЫЕ ИЛИ ВЫТЕКАЮЩИЕ УБЫТКИ (ВКЛЮЧАЯ, ПОМИМО ПРОЧЕГО, ПРИОБРЕТЕНИЕ ТОВАРОВ И УСЛУГ-ЗАМЕНИТЕЛЕЙ; УТРАТУ ВОЗМОЖНОСТИ ЭКСПЛУАТАЦИИ, ПОТЕРЮ ДАННЫХ ИЛИ ПРИБЫЛИ, А ТАКЖЕ ПРЕРЫВАНИЕ БИЗНЕСА), КАКИМ БЫ СПОСОБОМ ОНИ НИ БЫЛИ ПОНЕСЕНЫ И В СООТВЕТСТВИИ С КАКОЙ БЫ ТО НИ БЫЛО ТЕОРИЕЙ ОТВЕТСТВЕННОСТИ, БУДЬ ТО ОТ-

ВЕТСТВЕННОСТЬ НА ОСНОВЕ ДОГОВОРА, БЕЗУСЛОВНЫЕ ОБЯЗАТЕЛЬСТВА ИЛИ ДЕЛИКТ (ВКЛЮЧАЯ ХАЛАТНОСТЬ И ПРОЧЕЕ), КАКИМ БЫ ОБРАЗОМ ОНИ НИ БЫЛИ СВЯЗАНЫ С ИСПОЛЬЗОВАНИЕМ ЭТОГО ПРОГРАММНОГО ОБЕСПЕЧЕНИЯ, ДАЖЕ ЕСЛИ СТОРОНЫ БЫЛИ УВЕДОМЛЕНЫ О ВОЗМОЖНОСТИ ТАКОГО УЩЕРБА.



**ICP-MAR0012 Модуль разветвителя CAN**  
ICP-MAR0012



ru Руководство по установке



**Bosch Sicherheitssysteme GmbH**  
Robert-Bosch-Ring 5  
85630 Grasbrunn  
Germany (Германия)  
[www.boschsecurity.com](http://www.boschsecurity.com)  
© Bosch Sicherheitssysteme GmbH, 2018 г.