



## EX72 robbanásbiztos kamera



Az EX72 ellenálló, kompakt, robbanásbiztos kamera, minőségi optikával - robbanásveszélyes környezetben (például olaj- és gázipari vagy vegyi létesítményekben) történő hatékony felügyelethez.

Az EX72 besorolása: ATEX Zone 1 vagy NEC Class I, Division 1 környezetben, amelyek a robbanásbiztos működésre vonatkozó legszigorúbb szabványok. A Class I, Division 1 besorolású tanúsítvány a gyakorlatban azt jelzi, hogy az EX72 olyan környezetben is biztonságosan használható, ahol normál üzemi körülmények között robbanásveszélyes gázok vannak jelen.

Az EX72 darabjai erősített kialakítású, homokformába öntött, rézmentes alumínium kivitelűek, melyek ellenállnak akár egy belső robbanás hatásainak is. Menetes lángjártok oltják ki az égő robbanásveszélyes gázokat és lehetővé teszik számukra, hogy ártalmatlanul lépjenek ki a házból – annak veszélye nélkül, hogy belobbantanák a külső környezetet.

Mivel megfelel a Class I, Division 1 besorolású környezet szigorú követelményeinek, az EX72 a Class II, Division 2 besorolású helyszíneken is biztosítja a biztonságos, hatékony működést.

- ▶ **UL/CSA vagy ATEX tanúsítvány a robbanásbiztos működéshez**
- ▶ **I, II, III, osztály, 1, 2, besorolás, B, C, D, E, F, G, T6 csoport**
- ▶ **Biztonságos használat olyan környezetben, ahol normál esetben robbanásveszélyes gázok vannak jelen**
- ▶ **A nagyon erős kivitel ellenáll akár egy belső robbanásnak is.**
- ▶ **Kompakt kialakítás menetes lángjártokkal a maximális biztonság céljából**
- ▶ **Változtatható fókusztávolságú, auto-írisz objektív opciók**

Az EX72, amely mind beltéri, mind kültéri használatra NEMA 4X besorolást kapott, T6 hőmérséklet kóddal rendelkezik – ez a legalacsonyabb és legbiztonságosabb besorolás. Az opcionális EX72LED infrareflektorral kombinálva az EX72 kiváló, 24 órás / heti 7 napos felügyeletet biztosít. Az EX72N könnyen telepíthető bármilyen 12 V DC vagy 24 V AC rendszerre, és hatékony megfigyelési megoldást jelent a veszélyes helyszínekre.

### Főbb funkciók

#### Alkalmazási területek

- Olajfeldolgozó létesítmények
- Vegyipari gyárak
- Mezőgazdasági feldolgozó üzemek
- Olajfinomítók
- Lőszertárolás
- Olaj- és gázipari üzemek
- Üzemanyag tároló telephelyek
- Ipari üzemek
- Nukleáris létesítmények
- Gyógyszerüzemek
- Repülőgép hangárok

#### Nagy teljesítményű optika

- Nagyteljesítményű CCD, mechanikus szűrő technológiával
- Lehetővé teszi a hatékony megfigyelést gyenge megvilágítású környezetben is.

- Az érzékelő nagyobb infravörös érzékenységet, alacsony utánhúzást, kisebb csikozást és kiváló tükröződéscsökkentő jellemzőket nyújt.

#### Kompakt ütésálló konstrukció

- Kicsi, feltűnésmentes és diszkrét ház
- Tanúsított CSA típusú 4X kialakítás beltéri és kültéri alkalmazáshoz
- Nagyszilárdságú megerősített alumínium konstrukció, amely elég erős ahhoz, hogy ellenálljon egy belső robbanásnak.
- Menetes lángjáratok oltják ki az égő robbanásveszélyes gázokat, lehetővé téve számukra, hogy ártalmatlanul lépjenek ki a házból, annak veszélye nélkül, hogy belobbannának a külső környezetben.

#### Telepítőbarát tulajdonságok

- Variofókuszos objektív, 4 - 8 mm vagy 9 - 22 mm
- 12 V DC / 24 V AC működés
- Opcionális, pásztázást és döntést lehetővé tevő konzolok
- Opcionális fali és oszlopadapter lemezek

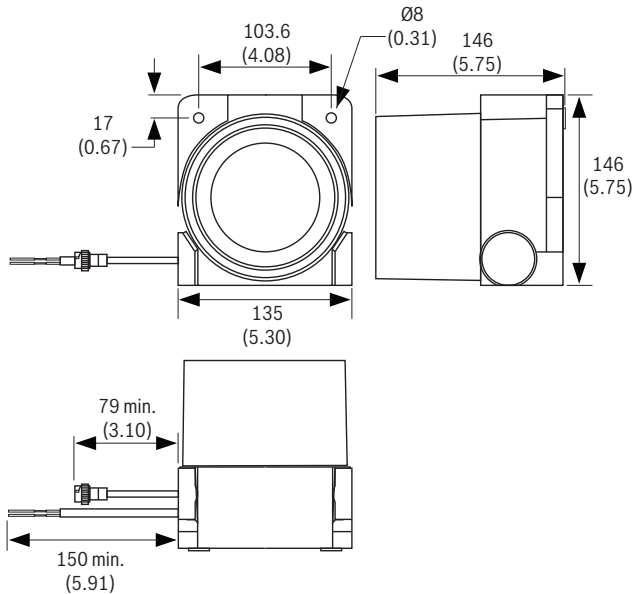
#### Tanúsítványok és engedélyek

Régió	Tanúsítvány
Európa	CE ATEX
Kanada	CSA

CSA/NRTL	LR 113310
Osztály	2258 / 82 - folyamatellenőrző berendezés - robbanásveszélyes helyszínekre - US szabvány szerint tanúsítva 2258 / 02 - folyamatellenőrző berendezés - robbanásveszélyes helyszínekre
Biztonság	UL / CSA / ATEX UL 508, 16. kiadás - Ipari ellenőrző berendezés UL 698, 11. kiadás - Ipari ellenőrző berendezés (besorolás szerinti) robbanásveszélyes helyszíneken történő használatra UL 1203, 2. kiadás - Robbanásbiztos és porrobbanás-biztos elektromos berendezések (besorolás szerinti) veszélyes helyszíneken történő használatra CSA C22.2 No.0-M1991 - Általános követelmények - Kanadai Elektromos Szabvány, II. rész CSA C22.2 No.0.4-M1982 - Elektromos berendezések bekötése és földelése (védőföldelés) CSA C22.2 No.25-M1966 - Tokozások II. osztályba tartozó E, F és G besorolású robbanásveszélyes helyszíneken történő alkalmazáshoz CSA C22.2 No.30-M1986 - Robbanásbiztos tokozások I. osztályba tartozó robbanásveszélyes helyszíneken történő alkalmazáshoz CSA C22.2 No.94-M1991 - Különleges rendeltetésű tokozások CSA C22.2 No.142-M1987 - Folyamatellenőrző berendezés Class I, Division 1. és 2; B, C és D csoport Class II, Division 1. és 2; E, F, G csoport Class III ATEX Ex II 2G tanúsítás - Potenciálisan robbanásveszélyes atmoszférában való alkalmazáshoz készült berendezések vagy védőrendszerek; 94/9/EC irányelv ATEX Ex d IIC T6 tanúsítás - Potenciálisan robbanásveszélyes atmoszférában való alkalmazáshoz készült berendezések vagy védőrendszerek; 94/9/EC irányelv
Üzemi	hőmérséklet kód T6 (40°C üzemi környezeti hőmérséklet esetén, az egység legmagasabb felületi hőmérséklete nem lépi túl a 85°C-t.)
Környezeti feltételek	CSA / NEMA TYPE 4X

## Telepítési/Rendszerfelépítési segédlet

## Méretek

mm  
in.

## Rugalmas szerelési lehetőségek

- Falra szerelés
  - EXMB.072B (EX72 adapterlemez), EXMB.028B (páztázást/döntést lehetővé tévő konzol) és EXMB.017B (falra szerelhető adapter) együttes használata ajánlott.
- Oszlopra szerelés
  - EXMB.072B (EX72 adapterlemez), EXMB.028B (páztázást/döntést lehetővé tévő konzol) és EXMB.015B (falra szerelhető adapter) együttes használata ajánlott.
- Mennyezetre szerelés
  - EXMB.072B (EX72 adapterlemez) és EXMB.004B (mennyezeti konzol) együttes használata ajánlott.

Minden konzol opcionális tartozékként kapható.

## Műszaki specifikációk

## Színes kamerák

CCD	MX4 CCD mechanikus szűrő	C7 nagyfelbontású színes
Képkalkotó	1/3" SuperHAD CCD	1/3" Interline SuperHAD
Felbontás	540 TVL színes / 540 TVL monokróm	500 TV-sor
Effektív képpontok (NTSC)	768 (vízsz.) x 494 (függ.)	768 (vízsz.) x 494 (függ.)
Effektív képpontok (PAL)	752 (vízsz.) x 582 (függ.)	768 (vízsz.) x 582 (függ.)
Érzékenység	0,02 lux F1,4-nél	2,7 lux F1,4-nél
S/N arány	> 48 dB	> 48 dB
Kimenőjel	0,45	

Gamma	Ki- / Bekapcsolás választható	
Erősítésszabályozás	AGC	
Elektronikus írisz	1/60 - 1/100 000	1/50 - 1/100 000 (PAL) (NTSC)
Objektív	4 - 9 mm vagy 9 - 22 mm variofókuszos, autoíriszes objektív	
Feszültség	12 VDC vagy 24 VAC	
Teljesítményfelvétel	Max. 3.9 W	
Kábel átvezetések	2db 3/4" NPT vezetékbeemenet	
Üzemi hőmérsékleti tartomány	-50°C - +40°C	
Tömeg	1,4 kg	
Méretek	117 x 117 x 99 mm	

**Figyelem** CSA- vagy UL-tanúsított termék megrendelésekor az AT utótag nélküli termékkódot használja. ATEX-tanúsított termék megrendelésekor az AT utótag nélküli termékkódot használja.

## Rendelési információ

<b>EX72C7V0409-N robbanásbiztos kamera</b> 1/3" színes CCD, 500 TV-sor, variofókuszos 4 - 9 mm objektív, NTSC, CSA- vagy UL-tanúsított	<b>EX72C7V0409-N</b>
<b>EX72C7V0409-P robbanásbiztos kamera</b> 1/3" színes CCD, 500 TV-sor, variofókuszos 4 - 9 mm objektív, PAL, CSA- vagy UL-tanúsított	<b>EX72C7V0409-P</b>
<b>EX72C7V0922-N robbanásbiztos kamera</b> 1/3" színes CCD, 500 TV-sor, variofókuszos 9-22 mm objektív, NTSC, CSA- vagy UL-tanúsított	<b>EX72C7V0922-N</b>
<b>EX72C7V0922-P robbanásbiztos kamera</b> 1/3" színes CCD, 500 TV-sor, variofókuszos 9-22 mm objektív, PAL, CSA- vagy UL-tanúsított	<b>EX72C7V0922-P</b>
<b>EX72MX4V0409-N robbanásbiztos kamera</b> Day/Night 1/3" CCD, 540/540 TV-sor, mechanikus szűrő, variofókuszos 4 - 9 mm objektív, NTSC, CSA- vagy UL-tanúsított	<b>EX72MX4V0409-N</b>
<b>EX72MX4V0409-P robbanásbiztos kamera</b> Day/Night 1/3" CCD, 540/540 TV-sor, mechanikus szűrő, variofókuszos 4 - 9 mm objektív, PAL, CSA- vagy UL-tanúsított	<b>EX72MX4V0409-P</b>
<b>EX72MX4V0922-N robbanásbiztos kamera</b> Day/Night 1/3" CCD, 540/540 TV-sor, mechanikus szűrő, variofókuszos 9-22 mm objektív, NTSC, CSA- vagy UL-tanúsított	<b>EX72MX4V0922-N</b>

**Rendelési információ****EX72MX4V0922-P robbanásbiztos kamera** **EX72MX4V0922-P**

Day/Night 1/3" CCD, 540/540 TV-sor, mechanikus szűrő, variofókuszos 9-22 mm objektív, PAL, CSA- vagy UL-tanúsított

**EX72C7V0409AT-P robbanásbiztos kamera** **EX72C7V0409AT-P**

1/3" színes CCD, 500 TV-sor, variofókuszos 4 - 9 mm objektív, PAL, ATEX-tanúsított

**EX72MX4V0409AT-P robbanásbiztos kamera** **EX72MX4V0409AT-P**

Day/Night 1/3 " CCD, 540/540 TV-sor, mech. szűrő, variofókuszos 4 - 9 mm objektív, PAL, ATEX-tanúsított

**Hardvertartozékok****EXMB.028B kábelvezetős falikonzol** **EXMB.028B**  
Kábelvezetős karos konzol, fekete**EXMB.072B adapterkonzol** **EXMB.072B**  
EXMB72 adapterkonzol, fekete**EXMB.015B oszlopadapter konzol** **EXMB.015B**  
Oszlopadapter, fekete**EXMB.017B falra szerelhető adapterkonzol** **EXMB.017B**  
Falra szerelhető adapterkonzol, fekete**EXMB.004B mennyezeti és talpazati konzol** **EXMB.004B**  
Rögzítőkonzol, HD, forgatható/dönthető - mennyezeti konzol az EX52, EX62 kamerákhoz, fekete**UPA-2420-50 tápegység** **UPA-2420-50**  
220 VAC, 50 Hz, 24 VAC, 20 VA ki