

EnviroDome - Systèmes extérieures avec caméra mobile

www.boschsecurity.fr



BOSCH

Des technologies pour la vie



- ▶ Versions Jour/Nuit, Couleur et N/B
- ▶ Zoom optique x26 (Jour/Nuit) ou x18 + zoom numérique x12
- ▶ Modèle résistant aux intempéries
- ▶ Masquage de zone et interactif
- ▶ Configuration à distance (Bilinx, Bi-Phase, RS-232, RS-485)

L'EnviroDome affiche des performances parfaites qu'elles que soient les conditions météorologiques. Il constitue dès lors la solution de choix pour la surveillance des périmètres, des parcs de stationnement et d'autres applications d'extérieur. L'EnviroDome offre toutes les fonctionnalités nécessaires à la capture des détails qui échappent aux autres caméras.

Fonctions de base

La nouvelle fonction révolutionnaire AutoTrack (en option), directement intégrée à la caméra, représente une nouvelle génération de systèmes de détection de mouvement. L'AutoTrack ne se contente pas de détecter un mouvement. Il zoome sur la cible et la suit, laissant les mains des gardiens libres pour vaquer à d'autres occupations.

Le contrôle et la qualité de l'image sont deux aspects indissociables de tout système de surveillance extérieure. Le modèle EnviroDome offre un objectif à zoom optique de x18 à x26, et tous les systèmes offrent un zoom numérique complet x12 au-delà de la limite du zoom optique. En outre, la fonctionnalité brevetée de mise à l'échelle assure un contrôle optimal de la visualisation pour tous les facteurs de zoom.

Pour être vraiment efficaces, les caméras de vidéosurveillance doivent aussi pouvoir opérer sous différentes conditions de luminosité. Ainsi, pour améliorer la sensibilité au crépuscule, l'EnviroDome Jour/Nuit commute automatiquement du mode couleur au mode monochrome en retirant le filtre infrarouge.

Que vous programmez la caméra pour une commutation automatique ou que vous la déclenchiez manuellement, le résultat est un fonctionnement optimal de la caméra, de jour comme de nuit. Pour une sensibilité extrême, on pourra utiliser la caméra monochrome. Pour un fonctionnement dans les conditions les plus sombres, la fonction de commande du shutter à vitesse lente (standard sur toutes les caméras EnviroDome couleur et jour/nuit) réduit automatiquement la vitesse du shutter jusqu'à l'obtention d'une durée d'ouverture d'une seconde. La sensibilité peut ainsi être multipliée par plus de 50. Répondant aux préoccupations en matière de respect de la vie privée, l'EnviroDome offre des fonctions de masquage interactif et de masquage de zones. Ces fonctions peuvent être personnalisées pour permettre le respect de la vie privée dans diverses circonstances.

Les opérations de commande à distance, de configuration et de mise à jour peuvent s'effectuer via le câble vidéo (coaxial ou UTP passif) en cas d'utilisation d'appareils de configuration et de commande compatibles Bilinx (par exemple, outil de configuration VP-CFGSFT ou interface LTC 8016 Allegiant Bilinx).

Les menus existent en plusieurs langues : anglais, français, allemand, espagnol, portugais et polonais. Les sections qui suivent évoquent quelques-unes des caractéristiques qui font de l'EnviroDome l'un des dômes les plus polyvalents du marché. L'installateur peut, par divers réglages, personnaliser le fonctionnement de l'EnviroDome en fonction des besoins du client.

Sphère robuste (en option)

- Fabriquées en polycarbonate de 3 mm d'épaisseur, les sphères robustes sont conçues pour répondre à des normes de résistance rigoureuses sans compromettre la clarté optique.
- La sphère proprement dite peut résister à un impact de 13,8 m/kg, soit l'énergie d'une masse de 4,5 kilogrammes tombant d'une hauteur de 3 mètres.
- Installée dans le dôme, la sphère a une résistance dix fois supérieure à celle de la norme d'impact horizontal UL 1598 relative aux dispositifs d'éclairage.

Commandes de caméra

- Réglages de la qualité des images, notamment la **Balance des blancs** et la **Netteté**.
- **Gain Max.** : lorsque le contrôle automatique du gain (AGC) est activé, l'AutoDome permet de sélectionner le réglage **maximal** pouvant être atteint par AGC, ce qui limite l'apparition de granulation dans l'image. La caméra s'adapte automatiquement aux très faibles niveaux de luminosité.
- **Shutter lent (intégration d'images)** : une vitesse d'obturation plus lente augmente la sensibilité de la caméra, ce qui assure la visibilité à des niveaux de luminosité bien plus faibles. Les options possibles sont le mode **Entièrement automatique** ou l'une des six vitesses d'obturation spécifiques.
- **Zoom numérique** : un zoom numérique intégral 12x peut être actionné une fois la limite du zoom optique atteinte. Il peut être désactivé selon les besoins.

Commandes Jour/Nuit

- **Mode Nuit** : cette fonctionnalité fait basculer la caméra du mode couleur au mode monochrome et retire le filtre IR afin d'augmenter la sensibilité de la caméra dans les applications à faible luminosité. Les options possibles sont **Marche**, **Arrêt** ou **Entièrement automatique**.
- **Seuil du mode nuit** : lorsque cette fonction est réglée sur **automatique**, elle détermine le niveau de luminosité pour lequel la caméra doit passer en mode nuit.

Commandes du dôme

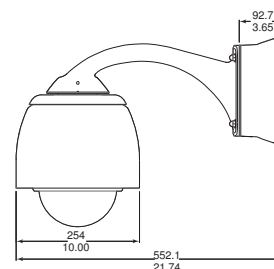
- **Masquage de zones** : masquage vidéo sur un maximum de 16 secteurs définis dans l'ensemble du champ de vision.

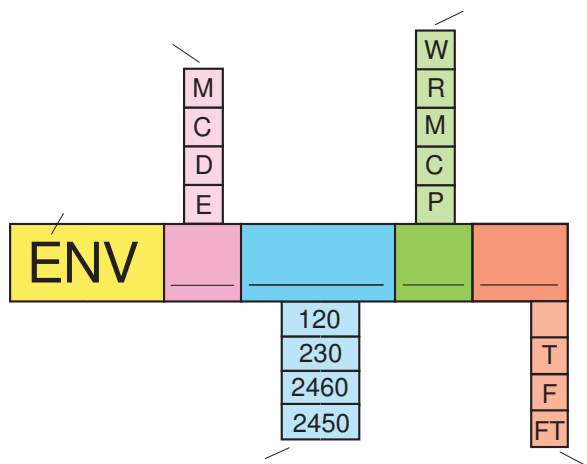
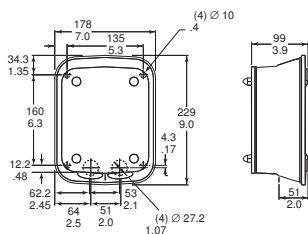
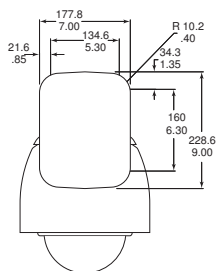
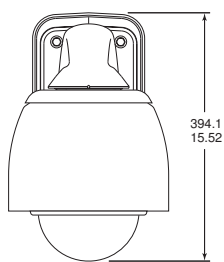
- **Masquage interactif** : six zones entièrement paramétrables peuvent être masquées.
- **Chemins de ronde** : il existe deux styles de chemins de ronde :
 - Le **tour des prépositionnements** permet un maximum de 99 prépositionnements, qui peuvent être inclus dans le chemin ou en être exclus. On peut définir le temps de repos applicable à chacun des prépositionnements inclus visités consécutivement. La ronde se poursuit tant que l'opérateur n'intervient pas.
 - Deux **itinéraires enregistrés** sont disponibles, d'une durée de mouvement combinée de 15 minutes. Ce sont des **macros** enregistrées à partir des mouvements d'un opérateur (Balayage horizontal/verticale et Zoom compris) et pouvant être **reproduites** de manière continue. Ceci permet de générer un type de chemin automatisé plus régulier et plus complet.
- **Inactivité** : lorsqu'un opérateur arrête de commander manuellement un dôme, cette option détermine ce que la caméra dôme doit faire. Les options possibles sont : **revenir à une position prédéfinie spécifique**, **revenir à la ronde automatique exécutée auparavant** ou **ne rien faire**. L'installateur peut définir la durée de la période d'inactivité.
- **Contrôle par mot de passe** : cette fonction permet à l'installateur de déterminer le degré de sécurité des commandes du dôme. Les options possibles sont :
 - **Faible** : n'importe quel utilisateur a accès à toutes les options.
 - **Moyenne** : une commande publiée déverrouille les commandes.

[ARRÊT-90-ENTRER].

- **Élevée** : un mot de passe modifiable à quatre chiffres est requis pour déverrouiller les commandes.

Schémas/Remarques





- 1 EnviroDome
- 2 M – Monochrome x18

- Remarque : cette option est uniquement disponible pour l'Amérique.
- C – Couleur x18
- D – Jour/Nuit x18
- E – Jour/Nuit x26

- 3 W – Mur
- R – Parapet³
 - Remarque : cette option est uniquement disponible pour l'Amérique.
- M – Mât
- C – Angle
- P – Tube
- 4 _ – Standard
- T – AutoTrack⁴
- F – Fibre optique²
- FT – Fibre optique avec AutoTrack^{2,4}

- 5 120–120 Vca, 60 Hz NTSC
- 230–230 Vca, 50 Hz PAL
- 2 460–24 Vca, 60 Hz NTSC¹
- 2 450–24 Vca, 50 Hz PAL¹

1. Alimentation non fournie. L'utilisateur doit se procurer une alimentation 24 Vca, 50 W (ENV-PSU ou équivalent). Non disponible en version fibres optiques.
2. Version fibre optique uniquement disponible dans les kits avec alimentation. Pour les kits sans alimentation, un LTC 4628 peut être utilisé avec un kit ENV standard. Chaque kit de fibres nécessite l'installation d'un LTC 4629 sur le système.
3. Le support de montage pour toit se monte sur un parapet vertical. Pour les installations sur un toit plat, vous devez aussi commander la platine de fixation sur surface horizontale LTC 9230/01.
4. Dispositif de suivi non disponible sur les modèles monochromes.

L'option Sphère ultrarésistante se commande séparément, disponible en claire ou teintée.

Spécifications techniques

Caméra Couleur x18/Jour/Nuit x18

Capteur	CCD Exview 1/4 pouce (752 x 582 PAL)/(768 x 494 NTSC)
Objectif	Zoom 18x (4,1 mm–73,8 mm) F1,4 à F3,0
Mise au point (Focus)	Automatique avec possibilité de commande manuelle
Iris	Automatique avec possibilité de commande manuelle
Champ de vision	2,7° à 48°
Sortie vidéo	1,0 Vcàc, 75 ohms
Contrôle du gain	Arrêt/Auto (avec limite réglable)
Synchronisation	Verrouillage de ligne (réglage de phase vertical de -120° à 120°) ou oscillateur interne
Correction d'ouverture	Horizontale et verticale
Zoom numérique	x12
Définition	470 lignes (NTSC)/460 lignes (PAL)

Sensibilité (Vidéo minimale utilisable : 20 IRE)	Couleur x18	Jour/Nuit x18
Mode Jour avec Shutter lent désactivé	0,25 lx	0,25 lx
Mode Nuit avec Shutter lent désactivé	—	0,031 lx
Mode Jour avec Shutter lent activé	0,0033 lx	0,0033 lx
Mode Nuit avec Shutter lent activé	—	0,0005 lx
Sensibilité (Vidéo utilisable : 50 IRE)	Couleur x18	Jour/Nuit x18
Mode Jour avec Shutter lent désactivé	0,7 lx	0,7 lx
Mode Nuit avec Shutter lent désactivé	—	0,166 lx
Mode Jour avec Shutter lent activé	0,0082 lx	0,0082 lx
Mode Nuit avec Shutter lent activé	—	0,0013 lx
Rapport Signal/Bruit	> 50 dB	
Balance des blancs	2 000 K à 10 000 K	

Caméra Jour/Nuit 26x

Capteur	CCD HAD Exview 1/4 pouce (752 x 582 PAL)/(768 x 494 NTSC)
Objectif	Zoom x26 (3,5–91,0 mm) F1,6 à F3,8
Mise au point (Focus)	Automatique avec possibilité de commande manuelle
Iris	Automatique avec possibilité de commande manuelle
Champ de vision	2,3° à 55°
Sortie vidéo	1,0 Vcàc, 75 ohms
Contrôle du gain	Arrêt/Auto (avec limite réglable)
Synchronisation	Verrouillage de ligne (réglage de phase vertical de -120° à 120°) ou oscillateur interne
Correction d'ouverture	Horizontale et verticale
Zoom numérique	x12
Définition	470 lignes (NTSC)/460 lignes (PAL)

Sensibilité (Vidéo minimale utilisable : 20 IRE)

Mode Jour	0,33 lx
-----------	---------

avec Shutter lent désactivé	
Mode Nuit avec Shutter lent désactivé	0,066 lx
Mode Jour avec Shutter lent activé	0,0103 lx
Mode Nuit avec Shutter lent activé	0,0021 lx
Sensibilité (Vidéo utilisable : 50 IRE)	
Mode Jour avec Shutter lent désactivé	1 lx
Mode Nuit avec Shutter lent désactivé	0,26 lx
Mode Jour avec Shutter lent activé	0,026 lx
Mode Nuit avec Shutter lent activé	0,052 lx
Rapport Signal/Bruit	> 50 dB
Balance des blancs	2 000 K à 10 000 K

Caméra Monochrome 18x

Capteur	CCD HAD Exview 1/4 pouce (752 x 582 CCIR)/(768 x 494 EIA)
Objectif	Zoom x18 (4,1–73,8 mm) F1,4 à F3,0
Mise au point (Focus)	Automatique avec possibilité de commande manuelle
Iris	Automatique avec possibilité de commande manuelle
Champ de vision	2,7° à 48°
Sortie vidéo	1,0 Vcàc, 75 ohms
Contrôle du gain	Arrêt/Auto (avec limite réglable)
Synchronisation	Verrouillage de ligne (réglage de phase vertical de -120° à 120°) ou oscillateur interne
Correction d'ouverture	Horizontale et verticale
Zoom numérique	x12
Définition	520 lignes (standard)
Sensibilité (Vidéo minimale utilisable : 20 IRE)	0,031 lx
Sensibilité (Vidéo utilisable : 50 IRE)	0,1 lx

Rapport Signal/Bruit	> 50 dB
Balance des blancs	N/A

Caractéristiques environnementales

Humidité	0 % à 100 %, avec condensation
Protection contre les infiltrations	IP66 (NEMA 4X)
Température de fonctionnement	-40 °C à 50 °C
Température de stockage	-40 °C à 60 °C

Caractéristiques mécaniques

Poids	5,9 kg
Balayage horizontal/vertical	Panoramique à 360° en continu, inclinaison de -5° à 90° par rapport au plan horizontal
Vitesse de prépositionnement	360°/s, précision de ±0,50°
Vitesse variable	120°/s

Divers

Secteurs/titrage	16 secteurs indépendants avec titres de 16 caractères/secteur
Configuration/commande caméra	Bi-Phase, RS-232, RS-485, Bilinx (coaxial)
Communications Protocoles	Bi-Phase, Bilinx, Pelco P et Pelco D
Prépositions	99, chacune avec titres de 16 caractères
Chemins de ronde	2 types : <ul style="list-style-type: none"> • Itinéraires enregistrés - deux (2), durée totale de 15 minutes • Tour des positions prédéfinies - un (1), jusqu'à 99 prises de vue à la suite
Adressage	Adressage à distance FastAddress ou molette à 4 chiffres
Langues disponibles	anglais, français, allemand, espagnol, portugais et polonais
Conformité	CE, UL

Caractéristiques connecteurs

Alimentation (caméra)	21-28 Vca, 50/60 Hz	-15 W max.
Alimentation (chauffage)	21-28 Vca, 50/60 Hz	-30 W max.
Bi-phase ±	Données de commande	
RS-232 RX/TX ou RS-485 ± - option données de commande (sélection par commutateurs DIP)		
Vidéo	BNC	

Entrées d'alarme (4)	Programmables en « Normalement ouvertes » ou « Normalement fermées »
Sortie relais (1)	Sortie nominale de type contact sec : 2 A à 30 Vca

Supports de montage/accessoires

Bras de fixation mural (sans transformateur)	ENV-PA0
Bras de fixation mural (avec transformateur 120/230 Vca)	ENV-PA1/ENV-PA2
Bras de fixation mural (avec transformateur 120/230 Vca et fibre optique)	ENV-PA1F/ENV-PA2F
Platine de fixation en option pour les modèles précédents	
Platine de fixation pour montage en angle	LTC 9542/01
Platine de fixation pour montage sur mât	LTC 9541/01
Platine de fixation pour montage sur tube	LTC 9543/00
Kit de montage parapet	LTC 9230/00
Platine de fixation pour montage sur surface horizontale (pour LTC 9230/00)	LTC 9230/01
Boîtier d'alimentation extérieur (transformateur 120/230 Vca)	ENV-PSU1/ENV-PSU2
Boîtier d'alimentation extérieur (transformateur 120/230 Vca et fibre optique)	ENV-PSU1F/ENV-PSU2F

Accessoires fibre optique

Optique fibre optique	50/125 mm, 62,5/125 mm, fibre optique multi-mode à faibles pertes, prévue pour un système à bande passante de 20 MHz minimum (850 nm pour la vidéo/1 300 nm pour les commandes)
Distance maximale	4 km

* Autres accessoires disponibles : voir la fiche technique Accessoires.

Informations de commande

ENVC230W Kit - EnviroDome Couleur

Couleur x18, PAL, extérieur, montage mural, sphère claire, blanc, 230 Vca, 50 Hz
Numéro de commande **ENVC230W**

ENVC230C Kit - EnviroDome Couleur

Couleur x18, PAL, extérieur, montage en angle, sphère claire, blanc, 230 Vca, 50 Hz
Numéro de commande **ENVC230C**

ENVC230P Kit - EnviroDome Couleur

Couleur x18, PAL, extérieur, montage sur tube, sphère claire, blanc, 230 Vca, 50 Hz
 Numéro de commande **ENVC230P**

ENVC230M - Kit EnviroDome Couleur

Couleur x18, extérieur, montage sur mât, sphère claire, blanc, 230 Vca, 50 Hz
 Numéro de commande **ENVC230M**

ENVC230WF - EnviroDome Couleur

Couleur x18, extérieur, montage mural, sphère claire, blanc, module fibre optique, 230 Vca, 50 Hz
 Numéro de commande **ENVC230WF**

ENVC230CF - Kit EnviroDome

Couleur x18, extérieur, montage en angle, sphère claire, blanc, module fibre optique, 230 Vca, 50 Hz
 Numéro de commande **ENVC230CF**

ENVC230PF - Kit EnviroDome

Couleur x18, extérieur, montage sur tube, sphère claire, blanc, module fibre optique, 230 Vca, 50 Hz
 Numéro de commande **ENVC230PF**

ENVC230MF - Kit EnviroDome

Couleur x18, extérieur, montage sur mât, sphère claire, blanc, module fibre optique, 230 Vca, 50 Hz
 Numéro de commande **ENVC230MF**

ENVC230WT - Kit EnviroDome

Couleur x18, AutoTrack, extérieur, montage mural, sphère claire, blanc, 230 Vca, 50 Hz
 Numéro de commande **ENVC230WT**

ENVC230CT - Kit EnviroDome

Couleur x18, AutoTrack, extérieur, montage en angle, sphère claire, blanc, 230 Vca, 50 Hz
 Numéro de commande **ENVC230CT**

ENVC230PT - Kit EnviroDome

Couleur x18, AutoTrack, extérieur, montage sur tube, sphère claire, blanc, 230 Vca, 50 Hz
 Numéro de commande **ENVC230PT**

ENVC230MT - Kit EnviroDome

Couleur x18, AutoTrack, extérieur, montage sur mât, sphère claire, blanc, 230 Vca, 50 Hz
 Numéro de commande **ENVC230MT**

ENVC230WFT - Kit EnviroDome

Couleur x18, AutoTrack, extérieur, montage mural, sphère claire, blanc, module fibre optique, 230 Vca, 50 Hz
 Numéro de commande **ENVC230 WFT**

ENVC230CFT - Kit EnviroDome

Couleur x18, AutoTrack, extérieur, montage en angle, sphère claire, blanc, module fibre optique, 230 Vca, 50 Hz
 Numéro de commande **ENVC230CFT**

ENVC230PFT - Kit EnviroDome

Couleur x18, AutoTrack, extérieur, montage sur tube, sphère claire, blanc, module fibre optique, 230 Vca, 50 Hz
 Numéro de commande **ENVC230PFT**

ENVC230MFT - Kit EnviroDome

Couleur x18, AutoTrack, extérieur, montage sur mât, sphère claire, blanc, module fibre optique, 230 Vca, 50 Hz
 Numéro de commande **ENVC230MFT**

ENVD230W - Kit EnviroDome Jour/Nuit

Jour/Nuit x18, extérieur, montage mural, sphère claire, blanc, 230 Vca, 50 Hz
 Numéro de commande **ENVD230W**

ENVD230C - Kit EnviroDome Jour/Nuit

Jour/Nuit x18, extérieur, montage en angle, sphère claire, blanc, 230 Vca, 50 Hz
 Numéro de commande **ENVD230C**

ENVD230P - Kit EnviroDome Jour/Nuit

Jour/Nuit x18, extérieur, montage sur tube, sphère claire, blanc, 230 Vca, 50 Hz
 Numéro de commande **ENVD230P**

ENVD230M - Kit EnviroDome Jour/Nuit

Jour/Nuit x18, extérieur, montage sur mât, sphère claire, blanc, 230 Vca, 50 Hz
 Numéro de commande **ENVD230M**

ENVD230WF - Kit EnviroDome Jour/Nuit

Jour/Nuit x18, extérieur, montage mural, sphère claire, blanc, module fibre optique, 230 Vca, 50 Hz
 Numéro de commande **ENVD230WF**

ENVD230CF - Kit EnviroDome Jour/Nuit

Jour/Nuit x18, extérieur, montage en angle, sphère claire, blanc, module fibre optique, 230 Vca, 50 Hz
 Numéro de commande **ENVD230CF**

ENVD230PF - Kit EnviroDome Jour/Nuit

Jour/Nuit x18, extérieur, montage sur tube, sphère claire, blanc, module fibre optique, 230 Vca, 50 Hz
 Numéro de commande **ENVD230PF**

ENVD230MF - Kit EnviroDome Jour/Nuit

Jour/Nuit x18, extérieur, montage sur mât, sphère claire, blanc, module fibre optique, 230 Vca, 50 Hz
 Numéro de commande **ENVD230MF**

ENVD230WT - Kit EnviroDome Jour/Nuit

Jour/Nuit x18, AutoTrack, extérieur, montage mural, sphère claire, blanc, 230 Vca, 50 Hz
 Numéro de commande **ENVD230WT**

ENVD230CT - Kit EnviroDome Jour/Nuit

Jour/Nuit x18, extérieur, montage en angle, sphère claire, blanc, 230 Vca, 50 Hz
 Numéro de commande **ENVD230CT**

ENVD230PT - Kit EnviroDome Jour/Nuit

Jour/Nuit x18, extérieur, montage sur tube, sphère claire, blanc, 230 Vca, 50 Hz
Numéro de commande **ENVD230PT**

ENVD230MT - Kit EnviroDome Jour/Nuit

Jour/Nuit x18, extérieur, montage sur mât, sphère claire, blanc, 230 Vca, 50 Hz
Numéro de commande **ENVD230MT**

ENVD230WFT - Kit EnviroDome Jour/Nuit

Jour/Nuit x18, AutoTrack, extérieur, montage mural, sphère claire, blanc, module fibre optique, 230 Vca, 50 Hz
Numéro de commande **ENVD230WFT**

ENVD230CFT - Kit EnviroDome Jour/Nuit

Jour/Nuit x18, AutoTrack, extérieur, montage en angle, sphère claire, blanc, module fibre optique, 230 Vca, 50 Hz
Numéro de commande **ENVD230CFT**

ENVD230PFT - Kit EnviroDome Jour/Nuit

Jour/Nuit x18, AutoTrack, extérieur, montage sur tube, sphère claire, blanc, module fibre optique, 230 Vca, 50 Hz
Numéro de commande **ENVD 230 PFT**

ENVD230MFT - Kit EnviroDome Jour/Nuit

Jour/Nuit x18, AutoTrack, extérieur, montage sur mât, sphère claire, blanc, module fibre optique, 230 Vca, 50 Hz
Numéro de commande **ENVD230MFT**

ENVC2450C - Kit EnviroDome Couleur

Couleur x18, extérieur, montage en angle, sphère claire, blanc, 24 Vca, 50 Hz
Numéro de commande **ENVC2450C**

ENVC2450M - Kit EnviroDome Couleur

Couleur x18, extérieur, montage sur mât, sphère claire, blanc, 24 Vca, 50 Hz
Numéro de commande **ENVC2450M**

ENVC2450P - Kit EnviroDome Couleur

Couleur x18, extérieur, montage sur tube, sphère claire, blanc, 24 Vca, 50 Hz
Numéro de commande **ENVC2450P**

ENVC2450CT - Kit EnviroDome Couleur

Couleur x18, AutoTrack, extérieur, montage en angle, sphère claire, blanc, 24 Vca, 50 Hz
Numéro de commande **ENVC2450CT**

ENVC2450MT - Kit EnviroDome Couleur

Couleur x18, AutoTrack, extérieur, montage sur mât, sphère claire, blanc, 24 Vca, 50 Hz
Numéro de commande **ENVC2450MT**

ENVC2450PT - Kit EnviroDome Couleur

Couleur x18, AutoTrack, extérieur, montage sur tube, sphère claire, blanc, 24 Vca, 50 Hz
Numéro de commande **ENVC2450PT**

ENVC2450W - Kit EnviroDome Couleur

Couleur x18, extérieur, montage mural, sphère claire, blanc, 24 Vca, 50 Hz
Numéro de commande **ENVC2450W**

ENVC2450WT - Kit EnviroDome Couleur

Couleur x18, AutoTrack, extérieur, montage mural, sphère claire, blanc, 24 Vca, 50 Hz
Numéro de commande **ENVC2450WT**

ENVD230RF - Kit EnviroDome Jour/Nuit

Jour/Nuit x18, extérieur, montage parapet, sphère claire, blanc, module fibre optique, 230 Vca, 50 Hz
Numéro de commande **ENVD230RF**

ENVD2450C - Kit EnviroDome Jour/Nuit

Jour/Nuit x18, extérieur, montage en angle, sphère claire, blanc, 24 Vca, 50 Hz
Numéro de commande **ENVD2450C**

ENVD2450P - Kit EnviroDome Jour/Nuit

Jour/Nuit x18, extérieur, montage sur tube, sphère claire, blanc, 24 Vca, 50 Hz
Numéro de commande **ENVD2450P**

ENVD2450W - Kit EnviroDome Jour/Nuit

Jour/Nuit x18, extérieur, montage mural, sphère claire, blanc, 24 Vca, 50 Hz
Numéro de commande **ENVD2450W**

ENVD2450M - Kit EnviroDome Jour/Nuit

Jour/Nuit x18, extérieur, montage sur mât, sphère claire, blanc, 24 Vca, 50 Hz
Numéro de commande **ENVD2450M**

ENVD2450CT - Kit EnviroDome Jour/Nuit

Jour/Nuit x18, AutoTrack, extérieur, montage en angle, sphère claire, blanc, 24 Vca, 50 Hz
Numéro de commande **ENVD2450CT**

ENVD2450MT - Kit EnviroDome Jour/Nuit

Jour/Nuit x18, AutoTrack, extérieur, montage sur mât, sphère claire, blanc, 24 Vca, 50 Hz
Numéro de commande **ENVD2450MT**

ENVD2450PT - Kit EnviroDome Jour/Nuit

Jour/Nuit x18, AutoTrack, extérieur, montage sur tube, sphère claire, blanc, 24 Vca, 50 Hz
Numéro de commande **ENVD2450PT**

ENVD2450WT - Kit EnviroDome Jour/Nuit

Jour/Nuit x18, AutoTrack, extérieur, montage mural, sphère claire, blanc, 24 Vca, 50 Hz
Numéro de commande **ENVD2450WT**

ENVE2450C - Kit EnviroDome Jour/Nuit

Jour/Nuit x26, extérieur, montage en angle, sphère claire, blanc, 24 Vca, 50 Hz
 Numéro de commande **ENVE2450C**

ENVE2450M - Kit EnviroDome Jour/Nuit

Jour/Nuit x26, extérieur, montage sur mât, sphère claire, blanc, 24 Vca, 50 Hz
 Numéro de commande **ENVE2450M**

ENVE2450P - Kit EnviroDome Jour/Nuit

Jour/Nuit x26, extérieur, montage sur tube, sphère claire, blanc, 24 Vca, 50 Hz
 Numéro de commande **ENVE2450P**

ENVE2450W - Kit EnviroDome Jour/Nuit

Jour/Nuit x26, extérieur, montage mural, sphère claire, blanc, 24 Vca, 50 Hz
 Numéro de commande **ENVE2450W**

ENVE230C - Kit EnviroDome Jour/Nuit

Jour/Nuit x26, extérieur, montage en angle, sphère claire, blanc, 230 Vca, 50 Hz
 Numéro de commande **ENVE230C**

ENVE230M - Kit EnviroDome Jour/Nuit

Jour/Nuit x26, extérieur, montage sur mât, sphère claire, blanc, 230 Vca, 50 Hz
 Numéro de commande **ENVE230M**

ENVE230P - Kit EnviroDome Jour/Nuit

Jour/Nuit x26, extérieur, montage sur tube, sphère claire, blanc, 230 Vca, 50 Hz
 Numéro de commande **ENVE230P**

ENVE230W - Kit EnviroDome Jour/Nuit

Jour/Nuit x26, extérieur, montage mural, sphère claire, blanc, 230 Vca, 50 Hz
 Numéro de commande **ENVE230W**

ENVE2450CT - Kit EnviroDome Jour/Nuit

Jour/Nuit x26, AutoTrack, extérieur, montage en angle, sphère claire, blanc, 24 Vca, 50 Hz
 Numéro de commande **ENVE2450CT**

ENVE2450MT - Kit EnviroDome Jour/Nuit

Jour/Nuit x26, AutoTrack, extérieur, montage sur mât, sphère claire, blanc, 24 Vca, 50 Hz
 Numéro de commande **ENVE2450MT**

ENVE2450PT - Kit EnviroDome Jour/Nuit

Jour/Nuit 26, AutoTrack, extérieur, montage sur tube, sphère claire, blanc, 24 Vca, 50 Hz
 Numéro de commande **ENVE2450PT**

ENVE2450WT - Kit EnviroDome Jour/Nuit

Jour/Nuit x26, AutoTrack, extérieur, montage mural, sphère claire, blanc, 24 Vca, 50 Hz
 Numéro de commande **ENVE2450WT**

ENVE230CT - Kit EnviroDome Jour/Nuit

Jour/Nuit x26, AutoTrack, extérieur, montage en angle, sphère claire, blanc, 230 Vca, 50 Hz
 Numéro de commande **ENVE230CT**

ENVE230MT - Kit EnviroDome Jour/Nuit

Jour/Nuit x26, AutoTrack, extérieur, montage sur mât, sphère claire, blanc, 230 Vca, 50 Hz
 Numéro de commande **ENVE230MT**

ENVE230PT - Kit EnviroDome Jour/Nuit

Jour/Nuit x26, AutoTrack, extérieur, montage sur tube, sphère claire, blanc, 230 Vca, 50 Hz
 Numéro de commande **ENVE230PT**

ENVE230WT - Kit EnviroDome Jour/Nuit

Jour/Nuit x26, AutoTrack, extérieur, montage mural, sphère claire, blanc, 230 Vca, 50 Hz
 Numéro de commande **ENVE230WT**

ENVE230CF - Kit EnviroDome Jour/Nuit

Jour/Nuit x26, extérieur, montage en angle, sphère claire, blanc, module fibre optique, 230 Vca, 50 Hz
 Numéro de commande **ENVE230CF**

ENVE230MF - Kit EnviroDome Jour/Nuit

Jour/Nuit x26, extérieur, montage sur mât, sphère claire, blanc, module fibre optique, 230 Vca, 50 Hz
 Numéro de commande **ENVE230MF**

ENVE230PF - Kit EnviroDome Jour/Nuit

Jour/Nuit x26, extérieur, montage sur tube, sphère claire, blanc, module fibre optique, 230 Vca, 50 Hz
 Numéro de commande **ENVE230PF**

ENVE230WF - Kit EnviroDome Jour/Nuit

Jour/Nuit x26, extérieur, montage mural, sphère claire, blanc, module fibre optique, 230 Vca, 50 Hz
 Numéro de commande **ENVE230WF**

ENVE230CFT - Kit EnviroDome Jour/Nuit

Jour/Nuit x26, AutoTrack, extérieur, montage en angle, sphère claire, blanc, module fibre optique, 230 Vca, 50 Hz
 Numéro de commande **ENVE230CFT**

ENVE230MFT - Kit EnviroDome Jour/Nuit

Jour/Nuit x26, AutoTrack, extérieur, montage sur mât, sphère claire, blanc, module fibre optique, 230 Vca, 50 Hz
 Numéro de commande **ENVE230MFT**

ENVE230PFT - Kit EnviroDome Jour/Nuit

Jour/Nuit x26, AutoTrack, extérieur, montage sur tube, sphère claire, blanc, module fibre optique, 230 Vca, 50 Hz
 Numéro de commande **ENVE230PFT**

ENVE230WFT - Kit EnviroDome Jour/Nuit

Jour/Nuit x26, AutoTrack, extérieur, montage mural, sphère claire, blanc, module fibre optique, 230 Vca, 50 Hz

Numéro de commande **ENVE230WFT**

LTC0728/15C - Module caméra EnviroDome

N/B x18, CCIR, extérieur, sphère claire, blanc, 24 Vca, 50 Hz

Numéro de commande **LTC0728/15C**

LTC0728/16C - Module caméra EnviroDome

N/B x18, CCIR, extérieur, sphère teintée, blanc, 24 Vca, 50 Hz

Numéro de commande **LTC0728/16C**

LTC0828/15C - Module caméra EnviroDome

Couleur x18, extérieur, sphère claire, blanc, 24 Vca, 50 Hz

Numéro de commande **LTC0828/15C**

LTC0828/16C - Module caméra EnviroDome

Couleur x18, extérieur, sphère teintée, blanc, 24 Vca, 50 Hz

Numéro de commande **LTC0828/16C**

LTC0928/15C - Module caméra EnviroDome

Jour/Nuit x18, extérieur, sphère claire, blanc, 24 Vca, 50 Hz

Numéro de commande **LTC0928/15C**

LTC0928/16C - Module caméra EnviroDome

Jour/Nuit x18, extérieur, sphère teintée, blanc, 24 Vca, 50 Hz

Numéro de commande **LTC0928/16C**

LTC0938/15C - Module caméra EnviroDome

Jour/Nuit x25, extérieur, sphère claire, blanc, 24 Vca, 50 Hz

Numéro de commande **LTC0938/15C**

LTC0938/16C - Module caméra EnviroDome

Jour/Nuit x25, extérieur, sphère teintée, blanc, 24 Vca, 50 Hz

Numéro de commande **LTC0938/16C**

LTC 0948/15C - Module caméra EnviroDome

Jour/Nuit x26, extérieur, sphère claire, blanc, 24 Vca, 50 Hz

Numéro de commande **LTC 0948/15C**

LTC 0948/16C - Module caméra EnviroDome

Jour/Nuit x26, extérieur, sphère teintée, blanc, 24 Vca, 50 Hz

Numéro de commande **LTC 0948/16C**

LTC 9542/01 - Support pour montage en angle

blanc

Numéro de commande **LTC9542/01**

G3ACS5C - Kit AutoDome Couleur

Couleur x18, intérieur, montage encastré, sphère claire, 24 Vca, 50 Hz

Numéro de commande **G3ACS5C**

G3ACS5T - Kit AutoDome Couleur

Couleur x18, intérieur, montage encastré, sphère teintée, 24 Vca, 50 Hz

Numéro de commande **G3ACS5T**

Représenté par :

France:

Bosch Security Systems France SAS
Atlantic 361, Avenue du Général de Gaulle
CLAMART, 92147
Phone: 0 825 078 476
Fax: +33 1 4128 8191
fr.securitysystems@bosch.com
www.boschsecurity.fr

Belgium:

Robert Bosch NV/SA
Dpt. Security Systems
Rue Henri Genessestraat 1
1070 Brussel
Tel: +32 56 20 0240
Fax: +32 56 20 2675
be.securitysystems@bosch.com
www.boschsecurity.be

Canada:

Bosch Security Systems
6955 Creditview Road
Mississauga, Ontario L5N 1R, Canada
Phone: +1 800 289 0096
Fax: +1 585 223 9180
security.sales@us.bosch.com
www.boschsecurity.us