

ENV Serie – EnviroDome-Kamerasysteme

www.boschsecurity.de



BOSCH
Technik fürs Leben



- ▶ Tag/Nacht-, Farb- und S/W-Versionen
- ▶ 26-facher (Tag/Nacht) oder 18-facher optischer Zoom + 12-facher digitaler Zoom
- ▶ Wetterfestes Design
- ▶ Privatsphären- und Sektorenausblendung
- ▶ Fernkonfigurierbar (Bilinx, Bi-Phase, RS-232, RS-485)

Die EnviroDome zeigt bei allen Wetterverhältnissen eine hervorragende Leistung. Daher ist die Kamera die ideale Lösung für die Sicherheitsbereichsüberwachung, Parkplätze und andere Anwendungen im Außenbereich. Die EnviroDome verfügt über alle nötigen Funktionen, um Details zu erfassen, die anderen Kameras entgehen.

Funktionsbeschreibung

Mit der bahnbrechenden AutoTrack-Funktion (optional), die direkt in die Kamera integriert ist, beginnt eine neue Generation der Bewegungserkennung. AutoTrack erkennt nicht nur Bewegungen, sondern zoomt das Ziel heran und verfolgt es, sodass das Wachpersonal sich um andere Aufgaben kümmern kann. Bildsteuerung und -qualität sind entscheidende Aspekte jedes Überwachungssystems für den Außenbereich. Bei der EnviroDome stehen Objektive mit 18- bis 26-fachem optischen Zoom zur Auswahl, und alle Systeme bieten nach Erreichen der höchsten optischen Zoom-Stufe ein voller 12-facher digitaler Zoom. Außerdem sorgt die patentierte Skalierungsfunktion für optimale Kontrolle bei allen Zoom-Einstellungen.

Effektive Überwachungskameras müssen zudem bei verschiedensten Lichtverhältnissen gute Bilder liefern. Zur Erhöhung der Empfindlichkeit bei Einbruch der Dunkelheit schaltet die Tag/Nacht-Version der EnviroDome durch Entfernen des Infrarotfilters automatisch von Farbe auf Schwarzweiß um. Unabhängig davon, ob Sie die Kamera auf automatische Umschaltung programmieren oder die manuelle Umschaltung verwenden, funktioniert die Kamera tags wie nachts optimal. Wenn höchste Empfindlichkeit gefordert ist, kann die Schwarzweiß-Version der Kamera eingesetzt werden. Bei Betrieb in lichtschwachen Umgebungen verlängert die Verschlusszeitsteuerung (Standard bei allen Farb- und Tag/Nacht-EnviroDome-Kameras) die Verschlusszeit auf bis zu eine Sekunde. Dadurch erhöht sich die Empfindlichkeit mehr als 50-fach. Um Bedenken hinsichtlich des Schutzes der Privatsphäre zu begegnen, bietet die EnviroDome Sektor- und Privatsphärenausblendung. Mit diesen Funktionen kann die Privatsphäre wie erforderlich gewahrt werden. Fernbedienung, Konfiguration und Aktualisierungen können über das Videokabel (koaxial oder passives UTP) erfolgen, wenn Bilinx-kompatible Steuerungs- und Konfigurationsgeräte verwendet werden (z. B. das Konfigurations-Tool VP-CFGSFT oder die Allegiant-Bilinx-Schnittstelle LTC 8016).

Das Menü für diese Geräte unterstützt mehrere Sprachen, unter anderem Englisch, Französisch, Deutsch, Spanisch, Portugiesisch und Polnisch. Die folgenden und weitere Leistungsmerkmale machen die AutoDome zu einer der flexibelsten Dome-Kameras auf dem Markt. Die Anpassungen können vom Installationstechniker vorgenommen werden, um den Betrieb der AutoDome gemäß den speziellen Anforderungen des Kunden einzurichten.

Robuste Kuppel (optional)

- Robuste Kuppeln bestehen aus 3 mm starkem Polycarbonat, das ohne Abstriche bei der optischen Klarheit auch strengste Härtestandards erfüllt.
- Die Kuppel selbst kann Stöße von 135 J aushalten. Dies entspricht dem Aufprall eines 4,5 kg schweren Vorschlaghammers aus einer Höhe von 3 m.
- Die in der Dome montierte Kuppel übertrifft den Normwert für horizontale Stöße bei Lichtanlagen nach UL 1598 um den Faktor 10.

Kamerabefehle

- Einstellungen für die Bildqualität wie **White Balance (Weißabgleich)** und **Sharpness (Schärfe)**.
- **Max Gain (Max. Verstärkung)**: Wenn die automatische Verstärkung (AGC) eingeschaltet ist, erlaubt die AutoDome die Auswahl einer bestimmten **Maximaleinstellung** für die AGC, sodass die Körnigkeit des Bilds begrenzt wird. Die Kamera passt sich automatisch an schlechte Lichtverhältnisse an.
- **Slow Shutter (Lange Verschlusszeit; Frame Integration)**: Durch Verlängerung der Verschlusszeit erhöht sich die Empfindlichkeit der Kamera, sodass auch bei wenig Licht eine gute Bildqualität erreicht wird. Zur Auswahl stehen die Einstellung **fully automatic (vollautomatisch)** und sechs verschiedene Verschlusszeiten.
- **Digital Zoom (Digitaler Zoom)**: Ein voller 12-facher digitaler Zoom kann eingesetzt werden, wenn die höchste Stufe des optischen Zooms erreicht ist. Wenn der digitale Zoom nicht gewünscht wird, kann er deaktiviert werden.

Tag/Nacht-Befehle

- **Night Mode (Nachtbetrieb)**: Diese Funktion schaltet die Kamera vom Farb- in den Schwarzweißbetrieb und entfernt den Infrarotfilter, sodass die Empfindlichkeit der Kamera bei schlechten Lichtverhältnissen steigt. Mögliche Einstellungen sind **on (ein)**, **off (aus)** und **fully automatic (vollautomatisch)**.
- **Night Mode Threshold (Schwelle für Nachtbetrieb)**: Wenn diese Funktion auf **fully automatic (vollautomatisch)** gesetzt ist, bestimmt sie die Lichtstärke, bei der die Kamera in den Nachtbetrieb schaltet.

Dome-Kamera-Befehle

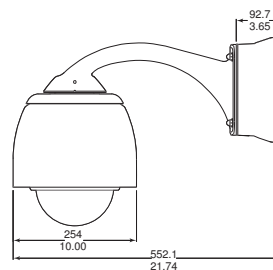
- **Sector Blanking (Sektorenausblendung)**: Es ist eine Videoausblendung in bis zu 16 angegebenen Sektoren im Gesamtbildbereich möglich.
- **Privacy Masking (Privatsphärenausblendung)**: Es können bis zu sechs Bereiche ausgeblendet werden.
- **Guard Tours (Rundgänge)**: Es gibt zwei Arten von Rundgängen:

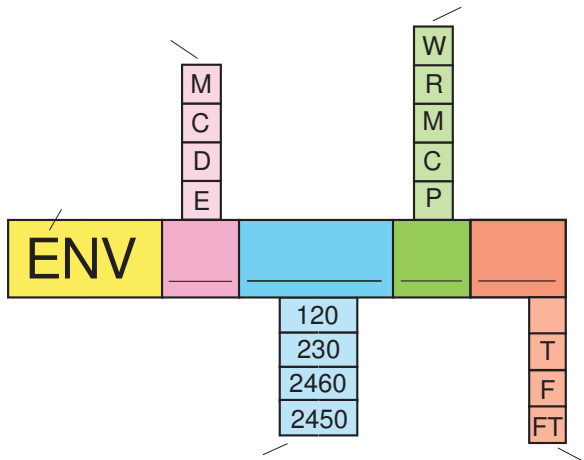
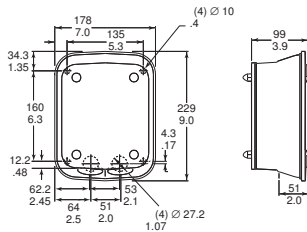
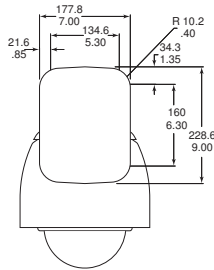
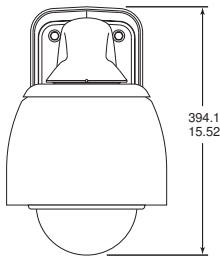
- In die **Preset Tour (voreingestellter Rundgang)** können bis zu 99 Voreinstellungen einbezogen werden. Es kann die Verweildauer angegeben werden, die auf jede der nacheinander abgearbeiteten Voreinstellungen angewendet wird. Dieser Rundgang wird bis zu einem Bedieneingriff fortgesetzt.
- Außerdem stehen zwei **Recorded Tours (aufgezeichnete Rundgänge)** zur Verfügung, die zusammen eine Bewegungsdauer von 15 Minuten ergeben. Dabei handelt es sich um **Makros**, in denen die Kamerabewegungen eines Bedieners, wie Schwenken, Neigen und Zoomen (PTZ-Steuerung), aufgezeichnet wurden und die endlos **wiedergegeben** werden können. Dadurch entsteht ein gleichmäßiger und gründlicherer automatisierter Rundgang.
- **Inactivity (Inaktivität)**: Wenn ein Bediener die manuelle Steuerung einer Dome-Kamera stoppt, bestimmt die Inaktivitätsoption, welche Aktion die Kamera ausführen soll. Es stehen folgende Einstellungen zur Auswahl: **return to a specific preset (zurück zu einer bestimmten Voreinstellung)**, **return to the automated tour previously executed (zurück zum zuvor ausgeführten automatischen Rundgang)** und **do nothing (keine Aktion)**. Die Dauer des Inaktivitätszeitraums kann vom Installationstechniker festgelegt werden.
- **Password Control (Passwortsteuerung)**: Mit dieser Funktion kann der Installationstechniker die Sicherheitsstufe für die Dome-Kamera-Befehle festlegen. Es stehen die folgenden Einstellungen zur Auswahl:
 - **Low (Niedrig)**: Alle Benutzer haben auf alle Optionen Zugriff.
 - **Medium (Mittel)**: Ein veröffentlichter Befehl gibt die Befehle frei

[OFF-90-ENTER].

- **High (Hoch)**: Zur Freigabe der Befehle ist ein vierstelliges, änderbares Passwort erforderlich.

Planungshinweise





- 1 EnviroDome
- 2 M – 18-fach Schwarzweiß

- Hinweis: Diese Version ist nur in Nord- und Südamerika erhältlich.
- C – 18-fach Farbe
- D – 18-fach Tag/Nacht
- E – 26-fach Tag/Nacht

- 3 W – Wand
- R – Dach³
 - Hinweis: Diese Version ist nur in Nord- und Südamerika erhältlich.
- M – Mast
- C – Ecke
- P – Rohr
- 4 _ – Standard
- T – AutoTrack⁴
- F – Lichtwellenleiter²
- FT – Lichtwellenleiter m. AutoTrack^{2,4}
- 5 120 – 120 VAC, 60 Hz NTSC
- 230 – 230 VAC, 50 Hz PAL
- 2460 – 24 VAC, 60 Hz NTSC¹
- 2450 – 24 VAC, 50 Hz PAL¹

1. Ohne Transformator. Kunde muss Transformator für 24 VAC, 50 W (ENV-PSU oder Äquivalent) bereitstellen. Nicht mit Lichtwellenleiteroption erhältlich.
2. Lichtwellenleiteroption steht nur in Paketen mit Transformatoren zur Verfügung. Für Pakete ohne Transformator kann ein LTC 4628 mit ENV Standardpaket verwendet werden. Jedes Glasfaserpaket erfordert ein LTC 4629 am System.
3. Die Dachhalterung wird an der vertikalen Brüstung befestigt. Bei Flachdachmontage muss zusätzlich die Flachdachadapterplatte LTC 9230/01 bestellt werden.
4. AutoTracker nicht bei Schwarzweißmodellen erhältlich.

Die robuste Kuppel muss separat als Ersatzteil bestellt werden und ist in durchsichtiger und getönter Version erhältlich.

Technische Daten

Kamera 18-fach Farbe/18-fach Tag/Nacht

Bildwandler	1/4-Zoll Exview-CCD	
	(752 x 582 PAL)/(768 x 494 NTSC)	
Objektiv	18-facher Zoom (4,1 – 73,8 mm) F1.4 bis F3.0	
Brennpunkt	Automatisch mit manueller Korrektur	
Blende	Automatisch mit manueller Korrektur	
Bildbereich	2,7° bis 48°	
Videoausgang	1,0 Vss, 75 Ohm	
Verstärkungsregelung	Aus/Autom. (mit einstellbarer Grenze)	
Synchronisierung	Zeilensynchronisierung (-120° bis 120° Vertikalphaseneinstellung) oder interne Quarzfrequenz	
Aperturkorrektur	Horizontal und vertikal	
Digitalzoom	12-fach	
Horizontale Auflösung	470 TVL (NTSC)/460 TVL (PAL)	
Empfindlichkeit (Nutzbares Mindestbild: 20 IRE)	18-fach Farbe	18-fach Tag/Nacht

Tagbetrieb lange Verschlusszeit deaktiviert	0,25 Lux	0,25 Lux
Nachtbetrieb lange Verschlusszeit deaktiviert	—	0,031 Lux
Tagbetrieb lange Verschlusszeit aktiviert	0,0033 Lux	0,0033 Lux
Nachtbetrieb lange Verschlusszeit aktiviert	—	0,0005 Lux
Empfindlichkeit (Nutzbares Bild: 50 IRE)	18-fach Farbe	18-fach Tag/Nacht
Tagbetrieb lange Verschlusszeit deaktiviert	0,7 Lux	0,7 Lux
Nachtbetrieb lange Verschlusszeit deaktiviert	—	0,166 Lux
Tagbetrieb lange Verschlusszeit aktiviert	0,0082 Lux	0,0082 Lux
Nachtbetrieb lange Verschlusszeit aktiviert	—	0,0013 Lux
SNR	>50 dB	
Weißabgleich	2000 K bis 10.000 K	

Kamera 26-fach Tag/Nacht

Bildwandler	1/4-Zoll Exview-HAD-CCD (752 x 582 PAL)/(768 x 494 NTSC)
Objektiv	26-facher Zoom (3,5 – 91,0 mm) F1.6 bis F3.8
Brennpunkt	Automatisch mit manueller Korrektur
Blende	Automatisch mit manueller Korrektur
Bildbereich	2,3° bis 55°
Videoausgang	1,0 Vss, 75 Ohm
Verstärkungsregelung	Aus/Autom. (mit einstellbarer Grenze)
Synchronisierung	Zeilensynchronisierung (-120° bis 120° Vertikalphaseneinstellung) oder interne Quarzreferenz
Aperturkorrektur	Horizontal und vertikal
Digitalzoom	12-fach
Horizontale Auflösung	470 TVL (NTSC)/460 TVL (PAL)
Empfindlichkeit (Nutzbares Mindestbild: 20 IRE)	
Tagbetrieb lange Verschlusszeit deaktiviert	0,33 Lux

Nachtbetrieb lange Verschlusszeit deaktiviert	0,066 Lux
Tagbetrieb lange Verschlusszeit aktiviert	0,0103 Lux
Nachtbetrieb lange Verschlusszeit aktiviert	0,0021 Lux
Empfindlichkeit (Nutzbares Bild: 50 IRE)	
Tagbetrieb lange Verschlusszeit deaktiviert	1 Lux
Nachtbetrieb lange Verschlusszeit deaktiviert	0,26 Lux
Tagbetrieb lange Verschlusszeit aktiviert	0,026 Lux
Nachtbetrieb lange Verschlusszeit aktiviert	0,052 Lux
SNR	>50 dB
Weißabgleich	2000 K bis 10.000 K

Kamera 18-fach Schwarzweiß

Bildwandler	1/4-Zoll Exview-HAD-CCD (752 x 582 CCIR)/(768 x 494 EIA)
Objektiv	18-facher Zoom (4,1 – 73,8 mm) F1.4 bis F3.0
Brennpunkt	Automatisch mit manueller Korrektur
Blende	Automatisch mit manueller Korrektur
Bildbereich	2,7° bis 48°
Videoausgang	1,0 Vss, 75 Ohm
Verstärkungsregelung	Aus/Autom. (mit einstellbarer Grenze)
Synchronisierung	Zeilensynchronisierung (-120° bis 120° Vertikalphaseneinstellung) oder interne Quarzreferenz
Aperturkorrektur	Horizontal und vertikal
Digitalzoom	12-fach
Horizontale Auflösung	520 TVL (typisch)
Empfindlichkeit (Nutzbares Mindestbild: 20 IRE)	0,031 Lux
Empfindlichkeit (Nutzbares Bild: 50 IRE)	0,1 Lux

SNR	>50 dB
Weißabgleich	k.A.

Umgebungsbedingungen

Relative Luftfeuchtigkeit	0 % bis 100 %, kondensierend
Eintrittsschutz	IP66 (NEMA 4X)
Betriebstemperatur	-40 °C bis 50 °C
Lagertemperatur	-40 °C bis 60 °C

Mechanische Daten

Gewicht	5,9 kg
Schwenken/Neigen	Kontinuierliches Schwenken um 360° -5° bis 90° Neigung aus horizontaler Ebene
Vorpositionierungsgeschwindigkeit	360°/s, ±0,5° Genauigkeit
Variable Geschwindigkeit	120°/s

Sonstige Daten

Sektoren/Titel	16 unabhängige Sektoren mit je 16 Zeichen langem Titel
Kameraeinrichtung/-steuerung	Bi-Phase, RS-232, RS-485, Bilinx (koaxial)
Datenübertragung Protokolle	Bi-Phase, Bilinx, Pelco P, Pelco D
Vorpositionierungen	99, jede mit 16 Zeichen langem Titel
Rundgänge	Zwei (2) Rundgangarten: <ul style="list-style-type: none"> Aufgezeichnete Rundgänge: zwei (2), Gesamtdauer 15 Minuten Voreingestellter Rundgang: einer (1), mit bis zu 99 aufeinanderfolgenden Szenen
Adressierung	FastAddress-Fernadressierung oder 4 Ziffern per Einstellrad
Unterstützte Sprachen	Englisch, Französisch, Deutsch, Spanisch, Portugiesisch, Polnisch
Zulassungen	CE, UL

Benutzeranschlüsse

Netz (Kamera)	21 – 28 VAC, 50/60 Hz	-15 W max.
Netz (Heizer)	21 – 28 VAC, 50/60 Hz	-30 W max.
Bi-Phase ±	Steuerdaten	

RS-232 RX/TX oder RS-485 +/- optionale Steuerdaten (über DIP-Schalter wählbar)

Video	BNC
Alarmeingänge (4)	Programmierbar als „Normalerweise offen“

	oder „Normalerweise geschlossen“
Relaisausgang (1)	Potentialfreie Kontakt-Nennausgangsleistung: 2 A bei 30 VAC

Halterungen/Zubehör

Wandarm (ohne Transformator)	ENV-PA0
Wandarm (mit 120/230-VAC-Transformator)	ENV-PA1/ENV-PA2
Wandarm (mit 120/230-VAC-Transformator und Lichtwellenleiter)	ENV-PA1F/ENV-PA2F
Optionale Montageplatten für die oben aufgeführten Arme	
Eckenmontageplatte	LTC 9542/01
Mastmontageplatte	LTC 9541/01
Rohrmontagekappe	LTC 9543/00
Dachhalterung (Brüstung)	LTC 9230/00
Flachdachadapter (für die oben aufgeführten Arme)	LTC 9230/01
Schaltkasten für den Außeneinsatz (mit 120/230-VAC-Transformator)	ENV-PSU1/ENV-PSU2
Schaltkasten für den Außeneinsatz (mit 120/230-VAC-Transformator und Lichtwellenleiter)	ENV-PSU1F/ENV-PSU2F

Lichtwellenleiter-Zubehör

Optisch Lichtwellenleiter-Kompatibilität	50/125 mm, 62,5/125 mm, verlustarme Multimode-Glasfaser, geeignet für Mindestsystembandbreite von 20 MHz (Video 850 nm/Steuerung 1300 nm)
Max. Entfernung	4 km

* Weiteres Zubehör erhältlich – siehe Zubehördatenblatt.

Bestellinformationen

ENVC230W EnviroDome-Kit (Farbe)

18-fach Farbe, PAL, hängende Befestigung für Außenbereich, Wandhalterung, durchsichtige Kuppel, weiß, 230 VAC, 50 Hz

Bestellnummer	App.Schl.	VEPOS
ENVC230W 4.998.138.315	4970	6367

ENVC230C EnviroDome-Kit (Farbe)

18-fach Farbe, PAL, hängende Befestigung für Außenbereich, Eckenhalterung, durchsichtige Kuppel, weiß, 230 VAC, 50 Hz

Bestellnummer	App.Schl.	VEPOS
ENVC230C 4.998.138.317	4970	6368

ENVC230P EnviroDome-Kit (Farbe)

18-fach Farbe, PAL, hängende Befestigung für Außenbereich, Rohrhalterung, durchsichtige Kuppel, weiß, 230 VAC, 50 Hz

Bestellnummer	App.Schl.	VEPOS
ENVC230P 4.998.138.318	4970	6369

ENVC230M EnviroDome-Kit (Farbe)

18-fach Farbe, hängende Befestigung für Außenbereich, Masthalterung, durchsichtige Kuppel, weiß, 230 VAC, 50 Hz

Bestellnummer	App.Schl.	VEPOS
ENVC230M 4.998.138.319	4970	6370

ENVC230WF EnviroDome (Farbe)

18-fach Farbe, hängende Befestigung für Außenbereich, Wandhalterung, durchsichtige Kuppel, weiß, Lichtwellenleiter-Modul, 230 VAC, 50 Hz

Bestellnummer	App.Schl.	VEPOS
ENVC230WF 4.998.137.500	4970	6722

ENVC230CF Dome-Kamera (Farbe)

18-fach Farbe, hängende Befestigung für Außenbereich, Eckenhalterung, durchsichtige Kuppel, weiß, Lichtwellenleiter-Modul, 230 VAC, 50 Hz

Bestellnummer	App.Schl.	VEPOS
ENVC230CF 4.998.137.501	4970	6723

ENVC230PF Dome-Kamera (Farbe)

18-fach Farbe, hängende Befestigung für Außenbereich, Rohrhalterung, durchsichtige Kuppel, weiß, Lichtwellenleiter-Modul, 230 VAC, 50 Hz

Bestellnummer	App.Schl.	VEPOS
ENVC230PF 4.998.137.502	4970	6724

ENVC230MF Dome-Kamera (Farbe)

18-fach Farbe, hängende Befestigung für Außenbereich, Masthalterung, durchsichtige Kuppel, weiß, Lichtwellenleiter-Modul, 230 VAC, 50 Hz

Bestellnummer	App.Schl.	VEPOS
ENVC230MF 4.998.137.503	4970	6725

ENVC230WT Dome-Kamera (Farbe)

18-fach Farbe, AutoTrack, hängende Befestigung für Außenbereich, Wandhalterung, durchsichtige Kuppel, weiß, 230 VAC, 50 Hz

Bestellnummer	App.Schl.	VEPOS
ENVC230WT 4.998.142.769	4970	6917

ENVC230CT Dome-Kamera (Farbe)

18-fach Farbe, AutoTrack, hängende Befestigung für Außenbereich, Eckenhalterung, durchsichtige Kuppel, weiß, 230 VAC, 50 Hz

Bestellnummer	App.Schl.	VEPOS
ENVC230CT 4.998.142.770	4970	6918

ENVC230PT Dome-Kamera (Farbe)

18-fach Farbe, AutoTrack, hängende Befestigung für Außenbereich, Rohrhalterung, durchsichtige Kuppel, weiß, 230 VAC, 50 Hz

Bestellnummer	App.Schl.	VEPOS
ENVC230PT 4.998.142.771	4970	6919

ENVC230MT Dome-Kamera (Farbe)

18-fach Farbe, AutoTrack, hängende Befestigung für Außenbereich, Masthalterung, durchsichtige Kuppel, weiß, 230 VAC, 50 Hz

Bestellnummer	App.Schl.	VEPOS
ENVC230MT 4.998.142.772	4970	6920

ENVC230WFT Dome-Kamera (Farbe)

18-fach Farbe, AutoTrack, hängende Befestigung für Außenbereich, Wandhalterung, durchsichtige Kuppel, weiß, Lichtwellenleiter-Modul, 230 VAC, 50 Hz

Bestellnummer	App.Schl.	VEPOS
ENVC230 WFT 4.998.142.773	4970	6921

ENVC230CFT Dome-Kamera (Farbe)

18-fach Farbe, AutoTrack, hängende Befestigung für Außenbereich, Eckenhalterung, durchsichtige Kuppel, weiß, Lichtwellenleiter-Modul, 230 VAC, 50 Hz

Bestellnummer	App.Schl.	VEPOS
ENVC230CFT 4.998.142.775	4970	6922

ENVC230PFT Dome-Kamera (Farbe)

18-fach Farbe, AutoTrack, hängende Befestigung für Außenbereich, Rohrhalterung, durchsichtige Kuppel, weiß, Lichtwellenleiter-Modul, 230 VAC, 50 Hz

Bestellnummer	App.Schl.	VEPOS
ENVC230PFT 4.998.143.137	4970	6923

ENVC230MFT Dome-Kamera (Farbe)

18-fach Farbe, AutoTrack, hängende Befestigung für Außenbereich, Masthalterung, durchsichtige Kuppel, weiß, Lichtwellenleiter-Modul, 230 VAC, 50 Hz

Bestellnummer	App.Schl.	VEPOS
ENVC230MFT 4.998.143.138	4970	6924

ENVD230W Dome-Kamera (Tag/Nacht)

18-fach Tag/Nacht, hängende Befestigung für Innenbereich, Wandhalterung, durchsichtige Kuppel, weiß, 230 VAC, 50 Hz

Bestellnummer	App.Schl.	VEPOS
ENVD230W 4.998.138.325	4970	6098

ENVD230C Dome-Kamera (Tag/Nacht)

26-fach Tag/Nacht, hängende Befestigung für Außenbereich, Eckenhalterung, durchsichtige Kuppel, weiß, 230 VAC, 50 Hz

Bestellnummer	App.Schl.	VEPOS
ENVD230C 4.998.138.326	4970	6099

ENVD230P Dome-Kamera (Tag/Nacht)

26-fach Tag/Nacht, hängende Befestigung für Außenbereich, Rohrhalterung, durchsichtige Kuppel, weiß, 230 VAC, 50 Hz

Bestellnummer	App.Schl.	VEPOS
ENVD230P 4.998.138.328	4970	6100

ENVD230M Dome-Kamera (Tag/Nacht)

26-fach Tag/Nacht, hängende Befestigung für Außenbereich, Masthalterung, durchsichtige Kuppel, weiß, 230 VAC, 50 Hz

Bestellnummer	App.Schl.	VEPOS
ENVD230M 4.998.138.331	4970	6101

ENVD230WF Dome-Kamera (Tag/Nacht)

18-fach Tag/Nacht, hängende Befestigung für Außenbereich, Wandhalterung, durchsichtige Kuppel, weiß, Lichtwellenleiter-Modul, 230 VAC, 50 Hz
 Bestellnummer App.Schl. VEPOS
ENVD230WF | 4.998.137.504 4970 6726

ENVD230CF Dome-Kamera (Tag/Nacht)

18-fach Tag/Nacht, hängende Befestigung für Außenbereich, Eckenhalterung, durchsichtige Kuppel, weiß, Lichtwellenleiter-Modul, 230 VAC, 50 Hz
 Bestellnummer App.Schl. VEPOS
ENVD230CF | 4.998.137.505 4970 6727

ENVD230PF Dome-Kamera (Tag/Nacht)

18-fach Tag/Nacht, hängende Befestigung für Außenbereich, Rohhalterung, durchsichtige Kuppel, weiß, Lichtwellenleiter-Modul, 230 VAC, 50 Hz
 Bestellnummer App.Schl. VEPOS
ENVD230PF | 4.998.137.506 4970 6728

ENVD230MF Dome-Kamera (Tag/Nacht)

18-fach Tag/Nacht, hängende Befestigung für Außenbereich, Masthalterung, durchsichtige Kuppel, weiß, Lichtwellenleiter-Modul, 230 VAC, 50 Hz
 Bestellnummer App.Schl. VEPOS
ENVD230MF | 4.998.137.507 4970 6729

ENVD230WT Dome-Kamera (Tag/Nacht)

18-fach Tag/Nacht, AutoTrack, hängende Befestigung für Außenbereich, Wandhalterung, durchsichtige Kuppel, weiß, 230 VAC, 50 Hz
 Bestellnummer App.Schl. VEPOS
ENVD230WT | 4.998.143.139 4970 6925

ENVD230CT Dome-Kamera (Tag/Nacht)

18-fach Tag/Nacht, AutoTrack, hängende Befestigung für Außenbereich, Eckenhalterung, durchsichtige Kuppel, weiß, 230 VAC, 50 Hz
 Bestellnummer App.Schl. VEPOS
ENVD230CT | 4.998.143.140 4970 6926

ENVD230PT Dome-Kamera (Tag/Nacht)

18-fach Tag/Nacht, AutoTrack, hängende Befestigung für Außenbereich, Rohhalterung, durchsichtige Kuppel, weiß, 230 VAC, 50 Hz
 Bestellnummer App.Schl. VEPOS
ENVD230PT | 4.998.143.141 4970 6927

ENVD230MT Dome-Kamera (Tag/Nacht)

18-fach Tag/Nacht, AutoTrack, hängende Befestigung für Außenbereich, Masthalterung, durchsichtige Kuppel, weiß, 230 VAC, 50 Hz
 Bestellnummer App.Schl. VEPOS
ENVD230MT | 4.998.143.145 4970 6931

ENVD230WFT Dome-Kamera (Tag/Nacht)

18-fach Tag/Nacht, AutoTrack, hängende Befestigung für Außenbereich, Wandhalterung, durchsichtige Kuppel, weiß, Lichtwellenleiter-Modul, 230 VAC, 50 Hz
 Bestellnummer App.Schl. VEPOS
ENVD230WFT | 4.998.143.142 4970 6928

ENVD230CFT Dome-Kamera (Tag/Nacht)

18-fach Tag/Nacht, AutoTrack, hängende Befestigung für Außenbereich, Eckenhalterung, durchsichtige Kuppel, weiß, Lichtwellenleiter-Modul, 230 VAC, 50 Hz
 Bestellnummer App.Schl. VEPOS
ENVD230CFT | 4.998.143.143 4970 6929

ENVD230PFT Dome-Kamera (Tag/Nacht)

18-fach Tag/Nacht, AutoTrack, hängende Befestigung für Außenbereich, Rohhalterung, durchsichtige Kuppel, weiß, Lichtwellenleiter-Modul, 230 VAC, 50 Hz
 Bestellnummer App.Schl. VEPOS
ENVD 230 PFT | 4.998.143.144 4970 6930

ENVD230MFT Dome-Kamera (Tag/Nacht)

18-fach Tag/Nacht, AutoTrack, hängende Befestigung für Außenbereich, Masthalterung, durchsichtige Kuppel, weiß, Lichtwellenleiter-Modul, 230 VAC, 50 Hz
 Bestellnummer App.Schl. VEPOS
ENVD230MFT | 4.998.143.146 4970 6932

ENVC2450C EnviroDome-Kit (Farbe)

18-fach Farbe, hängende Befestigung für Außenbereich, Eckenhalterung, durchsichtige Kuppel, weiß, 24 VAC, 50 Hz
 Bestellnummer App.Schl. VEPOS
ENVC2450C | F.01U.504.244 4970 7388

ENVC2450M EnviroDome-Kit (Farbe)

18-fach Farbe, hängende Befestigung für Außenbereich, Masthalterung, durchsichtige Kuppel, weiß, 24 VAC, 50 Hz
 Bestellnummer App.Schl. VEPOS
ENVC2450M | F.01U.504.245 4970 7389

ENVC2450P EnviroDome-Kit (Farbe)

18-fach Farbe, hängende Befestigung für Außenbereich, Rohhalterung, durchsichtige Kuppel, weiß, 24 VAC, 50 Hz
 Bestellnummer App.Schl. VEPOS
ENVC2450P | 4.998.141.892 4970 7247

ENVC2450CT EnviroDome-Kit (Farbe)

18-fach Farbe, AutoTrack, hängende Befestigung für Außenbereich, Eckenhalterung, durchsichtige Kuppel, weiß, 24 VAC, 50 Hz
 Bestellnummer App.Schl. VEPOS
ENVC2450CT | F.01U.505.167 4970 7503

ENVC2450MT EnviroDome-Kit (Farbe)

18-fach Farbe, AutoTrack, hängende Befestigung für Außenbereich, Masthalterung, durchsichtige Kuppel, weiß, 24 VAC, 50 Hz
 Bestellnummer App.Schl. VEPOS
ENVC2450MT | F.01U.505.166 4970 7502

ENVC2450PT EnviroDome-Kit (Farbe)

18-fach Farbe, AutoTrack, hängende Befestigung für Außenbereich, Rohhalterung, durchsichtige Kuppel, weiß, 24 VAC, 50 Hz
 Bestellnummer App.Schl. VEPOS
ENVC2450PT | F.01U.505.168 4970 7504

ENVC2450W EnviroDome-Kit (Farbe)

18-fach Farbe, hängende Befestigung für Außenbereich, Wandhalterung, durchsichtige Kuppel, weiß, 24 VAC, 50 Hz

Bestellnummer	App.Schl.	VEPOS
ENVC2450W F.01U.005.155	4970	8007

ENVC2450WT EnviroDome-Kit (Farbe)

18-fach Farbe, AutoTrack, hängende Befestigung für Außenbereich, Wandhalterung, durchsichtige Kuppel, weiß, 24 VAC, 50 Hz

Bestellnummer	App.Schl.	VEPOS
ENVC2450WT F.01U.505.164	4970	7501

ENVD230RF Tag/Nacht EnviroDome-Kit

18-fach Tag/Nacht, hängende Befestigung für Außenbereich, Flachdachhalterung, durchsichtige Kuppel, weiß, Lichtwellenleiter-Modul, 230 VAC, 50 Hz

Bestellnummer	App.Schl.	VEPOS
ENVD230RF F.01U.504.511	4970	7395

ENVD2450C Tag/Nacht EnviroDome-Kit

18-fach Tag/Nacht, hängende Befestigung für Außenbereich, Eckenhalterung, durchsichtige Kuppel, weiß, 24 VAC, 50 Hz

Bestellnummer	App.Schl.	VEPOS
ENVD2450C F.01U.504.419	4970	7391

ENVD2450P Tag/Nacht EnviroDome-Kit

18-fach Tag/Nacht, hängende Befestigung für Außenbereich, Rohrhalterung, durchsichtige Kuppel, weiß, 24 VAC, 50 Hz

Bestellnummer	App.Schl.	VEPOS
ENVD2450P F.01U.504.532	4970	7400

ENVD2450W Tag/Nacht EnviroDome-Kit

18-fach Tag/Nacht, hängende Befestigung für Außenbereich, Wandhalterung, durchsichtige Kuppel, weiß, 24 VAC, 50 Hz

Bestellnummer	App.Schl.	VEPOS
ENVD2450W F.01U.504.422	4970	7392

ENVD2450M Tag/Nacht EnviroDome-Kit

18-fach Tag/Nacht, hängende Befestigung für Außenbereich, Masthalterung, durchsichtige Kuppel, weiß, 24 VAC, 50 Hz

Bestellnummer	App.Schl.	VEPOS
ENVD2450M 4.998.147.274	4970	7842

ENVD2450CT Tag/Nacht EnviroDome-Kit

18-fach Tag/Nacht, AutoTrack, hängende Befestigung für Außenbereich, Eckenhalterung, durchsichtige Kuppel, weiß, 24 VAC, 50 Hz

Bestellnummer	App.Schl.	VEPOS
ENVD2450CT F.01U.505.225	4970	7507

ENVD2450MT Tag/Nacht EnviroDome-Kit

18-fach Tag/Nacht, AutoTrack, hängende Befestigung für Außenbereich, Masthalterung, durchsichtige Kuppel, weiß, 24 VAC, 50 Hz

Bestellnummer	App.Schl.	VEPOS
ENVD2450MT F.01U.505.224	4970	7506

ENVD2450PT Tag/Nacht EnviroDome-Kit

18-fach Tag/Nacht, AutoTrack, hängende Befestigung für Außenbereich, Rohrhalterung, durchsichtige Kuppel, weiß, 24 VAC, 50 Hz

Bestellnummer	App.Schl.	VEPOS
ENVD2450PT F.01U.505.226	4970	7508

ENVD2450WT Tag/Nacht EnviroDome-Kit

18-fach Tag/Nacht, AutoTrack, hängende Befestigung für Außenbereich, Wandhalterung, durchsichtige Kuppel, weiß, 24 VAC, 50 Hz

Bestellnummer	App.Schl.	VEPOS
ENVD2450WT F.01U.505.222	4970	7505

ENVE2450C Tag/Nacht EnviroDome-Kit

26-fach Tag/Nacht, hängende Befestigung für Außenbereich, Eckenhalterung, durchsichtige Kuppel, weiß, 24 VAC, 50 Hz

Bestellnummer	App.Schl.	VEPOS
ENVE2450C F.01U.516.500	4970	8001

ENVE2450M Tag/Nacht EnviroDome-Kit

26-fach Tag/Nacht, hängende Befestigung für Außenbereich, Masthalterung, durchsichtige Kuppel, weiß, 24 VAC, 50 Hz

Bestellnummer	App.Schl.	VEPOS
ENVE2450M F.01U.005.157	4970	8003

ENVE2450P Tag/Nacht EnviroDome-Kit

26-fach Tag/Nacht, hängende Befestigung für Außenbereich, Rohrhalterung, durchsichtige Kuppel, weiß, 24 VAC, 50 Hz

Bestellnummer	App.Schl.	VEPOS
ENVE2450P F.01U.005.159	4970	8005

ENVE2450W Tag/Nacht EnviroDome-Kit

26-fach Tag/Nacht, hängende Befestigung für Außenbereich, Wandhalterung, durchsichtige Kuppel, weiß, 24 VAC, 50 Hz

Bestellnummer	App.Schl.	VEPOS
ENVE2450W F.01U.005.155	4970	8007

ENVE230C Tag/Nacht EnviroDome-Kit

26-fach Tag/Nacht, hängende Befestigung für Außenbereich, Eckenhalterung, durchsichtige Kuppel, weiß, 230 VAC, 50 Hz

Bestellnummer	App.Schl.	VEPOS
ENVE230C F.01U.516.484	4970	7986

ENVE230M Tag/Nacht EnviroDome-Kit

26-fach Tag/Nacht, hängende Befestigung für Außenbereich, Masthalterung, durchsichtige Kuppel, weiß, 230 VAC, 50 Hz

Bestellnummer	App.Schl.	VEPOS
ENVE230M F.01U.516.110	4970	8082

ENVE230P Tag/Nacht EnviroDome-Kit

26-fach Tag/Nacht, hängende Befestigung für Außenbereich, Rohrhalterung, durchsichtige Kuppel, weiß, 230 VAC, 50 Hz

Bestellnummer	App.Schl.	VEPOS
ENVE230P F.01U.516.491	4970	7993

ENVE230W Tag/Nacht EnviroDome-Kit

26-fach Tag/Nacht, hängende Befestigung für Außenbereich, Wandhalterung, durchsichtige Kuppel, weiß, 230 VAC, 50 Hz

Bestellnummer	App.Schl.	VEPOS
ENVE230W F.01U.516.496	4970	7997

ENVE2450CT Tag/Nacht EnviroDome-Kit

26-fach Tag/Nacht, AutoTrack, hängende Befestigung für Außenbereich, Eckenhalterung, durchsichtige Kuppel, weiß, 24 VAC, 50 Hz

Bestellnummer	App.Schl.	VEPOS
ENVE2450CT F.01U.005.206	4970	8002

ENVE2450MT Tag/Nacht EnviroDome-Kit

26-fach Tag/Nacht, AutoTrack, hängende Befestigung für Außenbereich, Masthalterung, durchsichtige Kuppel, weiß, 24 VAC, 50 Hz

Bestellnummer	App.Schl.	VEPOS
ENVE2450MT F.01U.005.205	4970	8004

ENVE2450PT Tag/Nacht EnviroDome-Kit

26-fach Tag/Nacht, AutoTrack, hängende Befestigung für Außenbereich, Rohr, durchsichtige Kuppel, weiß, 24 VAC, 50 Hz

Bestellnummer	App.Schl.	VEPOS
ENVE2450PT F.01U.516.509	4970	8006

ENVE2450WT Tag/Nacht EnviroDome-Kit

26-fach Tag/Nacht, AutoTrack, hängende Befestigung für Außenbereich, Wandbefestigung, durchsichtige Kuppel, weiß, 24 VAC, 50 Hz

Bestellnummer	App.Schl.	VEPOS
ENVE2450WT F.01U.516.511	4970	8008

ENVE230CT Tag/Nacht EnviroDome-Kit

26-fach Tag/Nacht, AutoTrack, hängende Befestigung für Außenbereich, Eckenhalterung, durchsichtige Kuppel, weiß, 230 VAC, 50 Hz

Bestellnummer	App.Schl.	VEPOS
ENVE230CT F.01U.516.487	4970	7989

ENVE230MT Tag/Nacht EnviroDome-Kit

26-fach Tag/Nacht, AutoTrack, hängende Befestigung für Außenbereich, Masthalterung, durchsichtige Kuppel, weiß, 230 VAC, 50 Hz

Bestellnummer	App.Schl.	VEPOS
ENVE230MT F.01U.516.490	4970	7992

ENVE230PT Tag/Nacht EnviroDome-Kit

26-fach Tag/Nacht, AutoTrack, hängende Befestigung für Außenbereich, Rohr, durchsichtige Kuppel, weiß, 230 VAC, 50 Hz

Bestellnummer	App.Schl.	VEPOS
ENVE230PT F.01U.516.495	4970	7996

ENVE230WT Tag/Nacht EnviroDome-Kit

26-fach Tag/Nacht, AutoTrack, hängende Befestigung für Außenbereich, Wandbefestigung, durchsichtige Kuppel, weiß, 230 VAC, 50 Hz

Bestellnummer	App.Schl.	VEPOS
ENVE230WT F.01U.516.499	4970	8000

ENVE230CF Tag/Nacht EnviroDome-Kit

26-fach Tag/Nacht, hängende Befestigung für Außenbereich, Eckenhalterung, durchsichtige Kuppel, weiß, Lichtwellenleiter-Modul, 230 VAC, 50 Hz

Bestellnummer	App.Schl.	VEPOS
ENVE230CF F.01U.516.485	4970	7987

ENVE230MF Tag/Nacht EnviroDome-Kit

26-fach Tag/Nacht, hängende Befestigung für Außenbereich, Masthalterung, durchsichtige Kuppel, weiß, Lichtwellenleiter-Modul, 230 VAC, 50 Hz

Bestellnummer	App.Schl.	VEPOS
ENVE230MF F.01U.516.488	4970	7990

ENVE230PF Tag/Nacht EnviroDome-Kit

26-fach Tag/Nacht, hängende Befestigung für Außenbereich, Rohrhalterung, durchsichtige Kuppel, weiß, Lichtwellenleiter-Modul, 230 VAC, 50 Hz

Bestellnummer	App.Schl.	VEPOS
ENVE230PF F.01U.516.492	4970	7994

ENVE230WF Tag/Nacht EnviroDome-Kit

26-fach Tag/Nacht, hängende Befestigung für Außenbereich, Wandhalterung, durchsichtige Kuppel, weiß, Lichtwellenleiter-Modul, 230 VAC, 50 Hz

Bestellnummer	App.Schl.	VEPOS
ENVE230WF F.01U.516.497	4970	7998

ENVE230CFT Tag/Nacht EnviroDome-Kit

26-fach Tag/Nacht, AutoTrack, hängende Befestigung für Außenbereich, Eckenhalterung, durchsichtige Kuppel, weiß, Lichtwellenleiter-Modul, 230 VAC, 50 Hz

Bestellnummer	App.Schl.	VEPOS
ENVE230CFT F.01U.005.200	4970	7988

ENVE230MFT Tag/Nacht EnviroDome-Kit

26-fach Tag/Nacht, AutoTrack, hängende Befestigung für Außenbereich, Masthalterung, durchsichtige Kuppel, weiß, Lichtwellenleiter-Modul, 230 VAC, 50 Hz

Bestellnummer	App.Schl.	VEPOS
ENVE230MFT F.01U.516.489	4970	7991

ENVE230PFT Tag/Nacht EnviroDome-Kit

26-fach Tag/Nacht, AutoTrack, hängende Befestigung für Außenbereich, Rohrhalterung, durchsichtige Kuppel, weiß, Lichtwellenleiter-Modul, 230 VAC, 50 Hz

Bestellnummer	App.Schl.	VEPOS
ENVE230PFT F.01U.005.202	4970	7995

ENVE230WFT Tag/Nacht EnviroDome-Kit

26-fach Tag/Nacht, AutoTrack, hängende Befestigung für Außenbereich, Wandhalterung, durchsichtige Kuppel, weiß, Lichtwellenleiter-Modul, 230 VAC, 50 Hz

Bestellnummer	App.Schl.	VEPOS
ENVE230WFT F.01U.516.498	4970	7999

LTC 0728/15C EnviroDome-Kameramodul

18-fach Schwarzweiß, CCIR, hängende Befestigung für Außenbereich, durchsichtige Kuppel, weiß, 24 VAC, 50 Hz

Bestellnummer	App.Schl.	VEPOS
LTC0728/15C F.01U.504.965	4970	7459

LTC 0728/16C EnviroDome-Kameramodul

18-fach Schwarzweiß, CCIR, hängende Befestigung für Außenbereich, getönte Kuppel, weiß, 24 VAC, 50 Hz
 Bestellnummer App.Schl. VEPOS
LTC0728/16C | F.01U.504.966 4970 7460

LTC 0828/15C EnviroDome-Kameramodul

18-fach Farbe, hängende Befestigung für Außenbereich, durchsichtige Kuppel, weiß, 24 VAC, 50 Hz
 Bestellnummer App.Schl. VEPOS
LTC0828/15C | F.01U.504.967 4970 7223

LTC 0828/16C EnviroDome-Kameramodul

18-fach Farbe, hängende Befestigung für Außenbereich, getönte Kuppel, weiß, 24 VAC, 50 Hz
 Bestellnummer App.Schl. VEPOS
LTC0828/16C | F.01U.504.968 4970 7461

LTC 0928/15C EnviroDome-Kameramodul

18-fach Tag/Nacht, hängende Befestigung für Außenbereich, durchsichtige Kuppel, weiß, 24 VAC, 50 Hz
 Bestellnummer App.Schl. VEPOS
LTC0928/15C | F.01U.504.969 4970 7224

LTC 0928/16C EnviroDome-Kameramodul

18-fach Tag/Nacht, hängende Befestigung für Außenbereich, getönte Kuppel, weiß, 24 VAC, 50 Hz
 Bestellnummer App.Schl. VEPOS
LTC0928/16C | F.01U.504.970 4970 7462

LTC 0938/15C EnviroDome-Kameramodul

18-fach Tag/Nacht, hängende Befestigung für Außenbereich, durchsichtige Kuppel, weiß, 24 VAC, 50 Hz
 Bestellnummer App.Schl. VEPOS
LTC0938/15C | F.01U.504.971 4970 7463

LTC 0938/16C EnviroDome-Kameramodul

25-fach Tag/Nacht, hängende Befestigung für Außenbereich, getönte Kuppel, weiß, 24 VAC, 50 Hz
 Bestellnummer App.Schl. VEPOS
LTC0938/16C | F.01U.504.972 4970 7464

LTC 0948/15C EnviroDome-Kameramodul

26-fach Tag/Nacht, hängende Befestigung für Außenbereich, durchsichtige Kuppel, weiß, 24 VAC, 50 Hz
 Bestellnummer App.Schl. VEPOS
LTC 0948/15C | F.01U.516.566 4970 8040

LTC 0948/16C EnviroDome-Kameramodul

26-fach Tag/Nacht, hängende Befestigung für Außenbereich, getönte Kuppel, weiß, 24 VAC, 50 Hz
 Bestellnummer App.Schl. VEPOS
LTC 0948/16C | F.01U.516.567 4970 8041

LTC 9542/01 Hängende EnviroDome-Eckenhalterung

weiß
 Bestellnummer App.Schl. VEPOS
LTC9542/01 | F.01U.504.934 4970 7458

G3ACS5C AutoDome-Kit (Farbe)

18-fach Farbe, Innenzwischendecke, durchsichtige Kuppel, weiß, 24 VAC, 50 Hz
 Bestellnummer App.Schl. VEPOS
G3ACS5C | 4.998.138.305 4970 6359

G3ACS5T AutoDome-Kit (Farbe)

18-fach Farbe, Innenzwischendecke, getönte Kuppel, weiß, 24 VAC, 50 Hz
 Bestellnummer App.Schl. VEPOS
G3ACS5T | 4.998.138.306 4970 6360

Represented by:

Germany:
Bosch Sicherheitssysteme GmbH
Robert-Bosch-Ring 5 und 7
85630 Grasbrunn
Tel.: +49 (0)89 6290 0
Fax: +49 (0)89 6290 1020
de.securitysystems@bosch.com
www.boschsecurity.de

Weitere Produktinformationen:
Bosch Sicherheitssysteme STDE
Werner-Heisenberg-Strasse 16
34123 Kassel
Tel.: /Fax: +49 (0)561 89 08
CCTV: -200/-299; Comm. -300/-399
Einbruch/Brand/Access: -500/-199
de.securitysystems@bosch.com
www.bosch-sicherheitsprodukte.de

Haus-ServiceRuf und NurseCall Schweiz:
TeleAlarm SA - Bosch Group
Rue du Pont 23
CH - 2300 La Chaux-de-Fonds
Weitere Informationen erhalten Sie unter:
Telefon +41 32 327 25 40
Telefax +41 32 327 25 41
ch.securitysystems@bosch.com
www.telealarm.ch