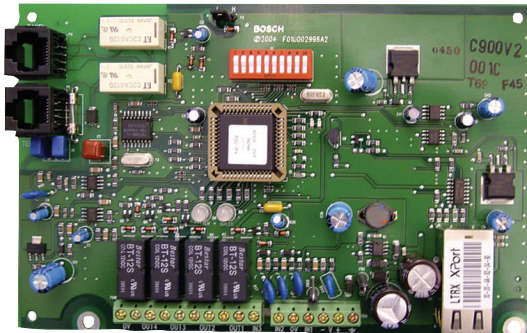


Conettix C900V2 Módulo Ethernet de captura telefónica

www.boschsecurity.com/pt



BOSCH
Tecnologia para a vida



- ▶ Captura dados de alarmes e eventos de painéis de controlo de comunicadores utilizando os formatos CONTACT ID, SIA, Modem II, Modem IIe, Modem IIIa², Pulse, entre outros
- ▶ Efectua a transmissão de dados completos (full data) sem os modificar
- ▶ Gama de tensão de 12 Vdc a 24 Vdc
- ▶ Reencaminha os sinais usando redes de dados baseadas em UDP/IP
- ▶ Ligação cómoda a redes Ethernet (tomada RJ45)

O módulo Ethernet de captura telefónica Conettix C900V2 funciona com a maioria dos painéis de controlo que utilizam um formato padrão de comunicação digital e proporciona segurança ponto-a-ponto. Este módulo liga o comunicador digital à rede telefónica pública comutada (PSTN), à interface telefónica do comunicador digital e a uma rede Ethernet. Com a ligação Ethernet, o C900V2 tem capacidade para:

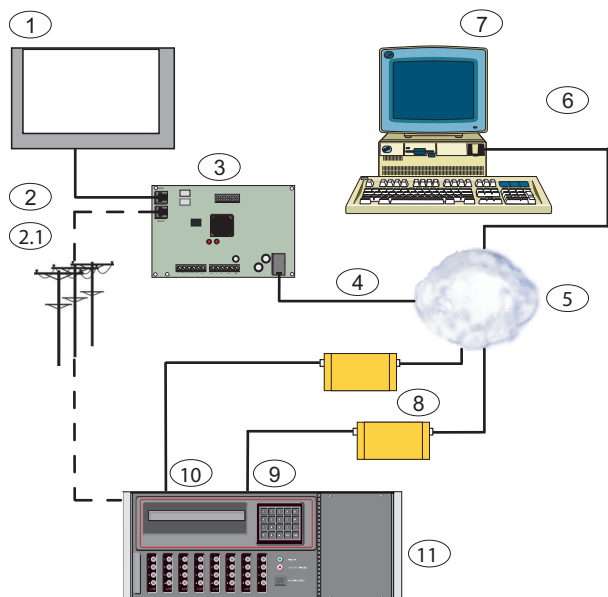
- comunicar com o comunicador do painel de controlo;
- decodificar e enviar sinais a um receptor/gateway de comunicações Conettix D6600;
- retransmitir uma mensagem de confirmação ao comunicador do painel de controlo.

Quer um painel de controlo faça a marcação através de uma linha telefónica ou através do C900V2, os dados permanecem inalterados. O C900V2 permite aos painéis de controlo com comunicador digital funcionarem através de uma rede IP, como seja uma rede local (LAN), uma rede de área alargada (WAN) ou a Internet.

Generalidades (sistema)

Quando o comunicador tem uma mensagem a reportar, o C900V2 simula o som de marcação e tensões de linha, que fazem o comunicador comportar-se como se estivesse ligado ao receptor digital de uma central receptora de alarmes através de uma linha PSTN. O C900V2 descodifica e converte a mensagem enviada pelo comunicador em dados aptos para transmissão em qualquer rede UDP/IP. Depois de o receptor/gateway de comunicações Conettix D6600 receber uma mensagem ou evento, envia uma mensagem de reconhecimento ao C900V2. O C900V2 dá uma resposta apropriada ao comunicador, mantendo o reconhecimento ponto-a-ponto.

O C900V2 opera em modo de interceptação, ligando, em circunstâncias normais, o comunicador à rede. Caso o C900V2 perca o contacto com o receptor/gateway de comunicações Conettix D6600, a unidade passa para modo de retorno, ligando o comunicador à linha telefónica PSTN.



1. Painel de Controle
2. Ligação do comunicador
Saída do comunicador 2.1 para ficha RJ-31x e PSTN
3. Conettix C900V2 Módulo Ethernet de captura telefónica
4. Ligação Ethernet ou LAN
5. LAN, WAN ou Internet
6. Ligação à placa de interface de rede Ethernet (NIC)
7. PC anfitrião (host) com o software de programação/gestão Conettix D6200
8. Conettix D6680 Adaptador de rede Ethernet
9. Com 1 (opcional)
 - 1 Com 4
 - 0.
10. Conettix D6600 Receptor/gateway de comunicações
- 11.

Funções

Formatos de comunicação

ADT-SIA

BFSK (som de reconhec. 2300Hz ou som de reconhec. 1400Hz)

DTMF (Contact ID, High Speed e 4/2 Express)

FBI Superfast DTMF (som de reconhec. 1400Hz ou som de reconhec. 2300Hz.)

Pulse 3/1, 3/1 Checksum, 4/2 (som de reconhec. 1400 Hz ou som de reconhec. 2300 Hz)

Radionics Modem II, Radionics Modem IIe e Modem IIIa²

Séries FSK e DTMF

SIA V.21, 110/300 baud

SIA Bell 103, 110/300 baud

Robofon

Telim

Entradas

Nominal	Descrição
1	Usada como loop supervisionado de fim-de-linha (EOL). Detecta estados abertos, curtos e normais. Coloque uma terminação nesta entrada por meio de uma resistência de fim-de-linha (EOL) 10 kΩ.
2	Usada para inibição de interceptação, com o intuito de forçar o C900V2 a passar para o modo de retorno durante, pelo menos, dois minutos.
3	Usada para inclusão de interceptação, permitindo aos utilizadores a comutação entre os modos de interceptação e de retorno.

Saídas

Saída	Descrição
1	Providencia um aviso local em caso de interrupção da alimentação eléctrica ao C900V2 ou em caso de erro na CPU.
2	Providencia um aviso local em caso de interrupção da ligação à central receptora de alarmes.
3	Providencia um aviso local sempre que o C900V2 entra em modo de interceptação.
4	Controlável a partir da central receptora de alarmes e mediante o software de programação/gestão Conettix D6200 (predefinição: aberta).

Modos de interceptação e de retorno

- **Modo de interceptação:** o C900V2 liga o comunicador à rede. O modo de interceptação mantém-se activo enquanto o C900V2 estiver em contacto permanente com o receptor/gateway de comunicações Conettix D6600.
- **Modo de retorno:** o C900V2 liga o comunicador à linha telefónica, excluindo-se do circuito telefónico. A comutação para o modo de retorno acontece quando o C900V2 perde o contacto com o receptor/gateway de comunicações Conettix D6600, quando há uma interrupção da alimentação eléctrica ou quando simplesmente deixa de funcionar correctamente.

Indicadores LED

O C900V2 possui dois LED's bicolores que indicam o estado do módulo (o LED DO COMUNICADOR e o LED DO SISTEMA).

Tomadas modulares

O módulo C900V2 possui três tomadas modulares.

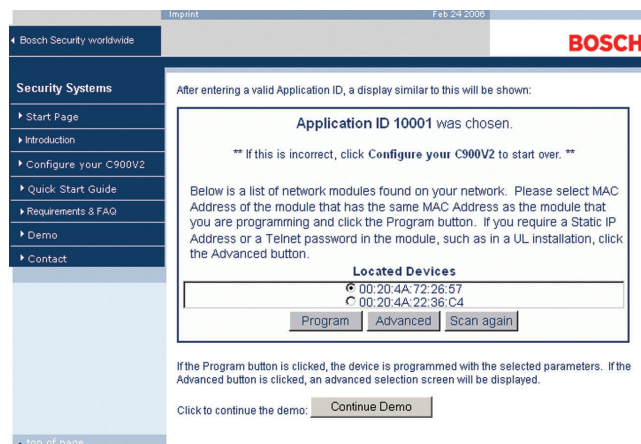
- **Tomada de painel:** permite ligar a um comunicador através de um cabo modular telefónico (D162).
- **Tomada TELCO:** permite ligar a uma linha PSTN através de um cabo modular telefónico (D162).

- **Tomada Ethernet:** permite ligar à rede de dados Ethernet através de um cabo Ethernet. Para 10BASE-T, o cabo deverá ser da categoria 3 ou superior. Para 100BASE-T, o cabo deverá ser da categoria 5 ou superior.

Interrogação sequencial e supervisão

A interação efectuada pelo Conettix C900V2 ajuda o receptor/gateway de comunicações Conettix D6600 a realizar a supervisão.

Ferramenta de programação Web



A ferramenta de programação Web torna o processo de configuração simples e prático, semelhante à navegação num sítio de Internet. Depois da obtenção de um ID de aplicação, os instaladores podem aceder a www.c900v2.com a partir de um computador com acesso à Internet e configurar o C900V2 para a receptora de alarmes preferida.

Certificados e Aprovações

Austrália	A-Tick	
Canadá	IC	
E.U.A.	FFCC	Parte 15 Emissões irradiadas/conduzidas

i Nota
A certificação FM aplica-se quando o C900V2 é utilizado com o receptor/gateway de comunicações Conettix D6600.

Região	Certificação
Europa	CE EMC, LVD, R&TTE, RoHS DoC C900V2 72005.PDF
Bélgica	INCERT B-509-0040/a
EUA	UL AMCX: Central Station Alarm Units (UL1610, UL1635), AMCX7: Central Station Alarm Units Certified for Canada (cULus), APAW: Police Station Alarm Units (UL365, UL464), APAW7: Police Station Alarm Units Certified for Canada (cULus), APOU: Proprietary Alarm Units (UL1076), APOU7: Proprietary Alarm Units Certified for Canada (cULus),

Região	Certificação
	NBSX: Household Burglar Alarm System Units (UL1023), NBSX7: Household Burglar Alarm System Units Certified for Canada (cULus), UTOU: Control Units and Accessories - Household System Type (UL985), UTOU7: Control Units and Accessories - Household System Type Certified for Canada (cULus)
	UL UOXX: Control Unit Accessories, System (ANSI/UL 864)
	FM
	CSFM see our website
	FDNY-CoA 6059 [D9412GV3 & D7412GV3]
	FDNY-CoA 6173
	FDNY-CoA 6174
	FDNY-CoA 6196
	NIST FIPS 197 Certificate No. 304
Canadá	ULC APOU7.S1871 Proprietary Alarm Units Certified for Canada
	ULC ULC-ORD C1023 - Household Burglar Alarm System Units

Planeamento

Informação de compatibilidade

Diversos painéis de controlo de incêndio (FACPs) registados na UL provaram ser compatíveis com o C900V2. Para uma lista completa, consulte a *lista de compatibilidade do módulo Ethernet de captura telefónica C900V2* (F01U010036).

Especificações Técnicas

Conectores:

Painel de controlo:	Tomada modular RJ-45
Telco:	Tomada modular RJ-45
LAN/WAN:	Tomada modular RJ-45
Cabo Ethernet:	Par entrançado não blindado 100 m (328 pés) Para 10BASE-T, usar categoria 3 ou superior. Para 100BASE-T, usar categoria 5 ou superior.

Aspectos ambientais

Temperatura (em operação):	0°C a +49°C (+32°F a +120°F)
----------------------------	------------------------------

Indicadores

LEDs de estado do módulo:	2 bicolores
---------------------------	-------------

Módulo

Dimensões:	17,8 cm x 11,4 cm (7 pol. x 4,5 pol.)
Interface:	IEEE 802.3

Requisitos de alimentação

Corrente (máximo):	280 mA
Gama de tensões:	12 Vdc a 24 Vdc nominal
Saídas de alarmes:	contactos secos normalmente abertos (NA)

Protocolos

Saída para LAN ou WAN:	Pacotes UDP/IP
------------------------	----------------

Como encomendar**Conettix C900V2 Módulo Ethernet de captura telefónica**

Compatível com painéis de controlo utilizando um formato padrão de comunicação digital. Proporciona uma supervisão ponto-a-ponto. Permite que painéis de controlo com comunicador digital funcionem através de uma rede IP (tais como LAN, WAN ou Internet).

N.º de encomenda **C900V2**

Acessórios de hardware**D162 Cabo modular telefónico**

Um cabo telefónico de 61 cm (2 pés) com uma ficha padrão RJ11 numa das pontas.

N.º de encomenda **D162**

AE1 Caixa standard (cinzenta)

Caixa cinzenta standard incluindo fechadura com chave. Dimensões: 35,6 cm x 31,8 cm x 7,6 cm (14 pol. x 12,5 pol. x 3 pol.).

N.º de encomenda **AE1**

Representado por:

Europe, Middle East, Africa:
Bosch Security Systems B.V.
P.O. Box 80002
5600 JB Eindhoven, The Netherlands
Phone: + 31 40 2577 284
emea.securitysystems@bosch.com
emea.boschsecurity.com

Germany:
Bosch Sicherheitssysteme GmbH
Robert-Bosch-Ring 5
85630 Grasbrunn
Germany
www.boschsecurity.com