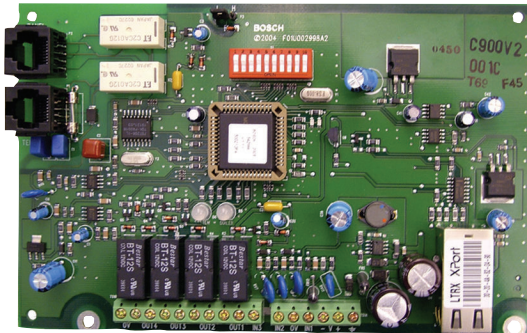


# Conettix C900V2 - Modulo Ethernet di cattura segnali del combinatore

www.boschsecurity.it



**BOSCH**  
Tecnologia per la vita



- ▶ Cattura dei dati di eventi ed allarmi da centrali di controllo basate su combinatore che utilizzano i formati CONTACT ID, SIA, Modem II, Modem IIe, Modem IIIa<sup>2</sup>, impulsi ed altri formati
- ▶ Trasmissioni di dati complete senza modifica dei dati
- ▶ Gamma tensione da 12 VDC a 24 VDC
- ▶ Reindirizzamento dei segnali mediante reti di dati basate su UDP/IP
- ▶ Semplice connessione (presa RJ45) alle reti Ethernet

Il modulo Ethernet di cattura segnali del combinatore Conettix C900V2 funziona con la maggior parte delle centrali di controllo utilizzando un formato combinatore digitale standard e garantisce sicurezza end-to-end. Il modulo collega il combinatore digitale alla rete telefonica pubblica (PSTN, Public Switched Telephone Network), all'interfaccia telefono del combinatore digitale e ad una rete Ethernet. Con il collegamento Ethernet, il modulo C900V2 è in grado di:

- Comunicare con il combinatore della centrale di controllo
- Decodificare e trasmettere segnali ad un gateway/ricevitore di comunicazione Conettix D6600
- Inviare in risposta un messaggio di conferma al combinatore della centrale di controllo

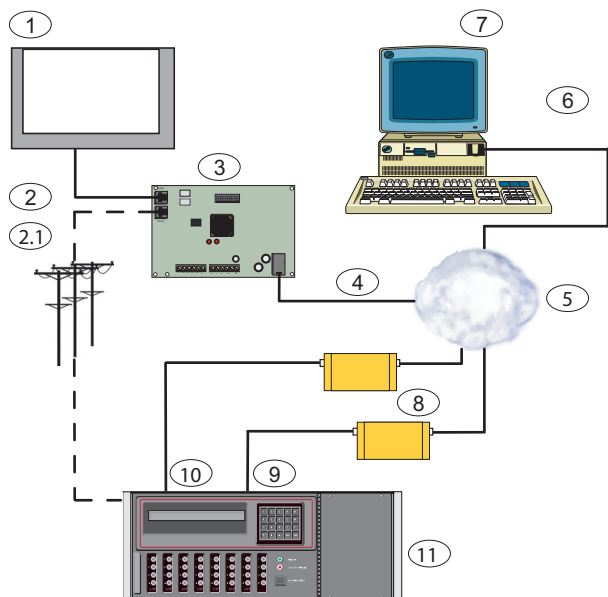
I dati rimangono invariati, sia che la centrale di controllo esegua la chiamata attraverso la rete telefonica, sia che la esegua attraverso il modulo C900V2. Il C900V2 consente alle centrali di controllo con combinatore digitale di funzionare su una rete IP, ad es. una rete locale (LAN), una Wide Area Network (WAN) o su Internet.

## Descrizione generale del sistema

Quando il combinatore deve notificare un messaggio, il C900V2 simula toni di linea e tensioni di linea come se il combinatore fosse collegato al ricevitore digitale di un istituto di vigilanza attraverso la linea PSTN. Il C900V2 decodifica e converte in dati il messaggio trasmesso dal combinatore affinché vengano trasportati su rete UDP/IP.

Dopo che il gateway/ricevitore di comunicazione Conettix D6600 riceve un messaggio o un evento, invia un messaggio di riconoscimento al modulo C900V2. Il C900V2 invia al combinatore una risposta appropriata, conservando il riconoscimento end-to-end.

Il C900V2 funziona in modalità di intercettazione, collegando il combinatore alla rete in circostanze normali. Se il C900V2 perde il contatto con D6600 Gateway/Ricevitore di comunicazione, l'unità entra in modalità Fallback, collegando il combinatore alla linea telefonica PSTN.



1. Centrale di controllo
2. Collegamento del combinatore
  - 2.1 Uscita combinatore verso presa jack RJ31x e PSTN
3. Modulo Ethernet di cattura segnali del combinatore Conettix C900V2
4. Collegamento Ethernet o LAN
5. LAN, WAN o Internet
6. Collegamento alla scheda di interfaccia di rete Ethernet (NIC, Network Interface Card)
7. PC host con software di programmazione ed amministrazione Conettix D6200
8. Adattatore di rete Ethernet Conettix D6680
9. Com 1 (opzionale)
  1. Com 4
  - 0.
  1. Ricevitore/Gateway di comunicazione Conettix D6600
  - 1.

## Funzioni di base

### Formati di comunicazione

ADT-SIA

BFSK (Tono ACK 2300 Hz o Tono ACK 1400 Hz)

DTMF (Contact ID, alta velocità e Express 4/2)

FBI Superfast DTMF (Tono ACK 1400 Hz o Tono ACK 2300 Hz)

Impulso 3/1, checksum 3/1, 4/2 (Tono ACK 1400 Hz o Tono ACK 2300 Hz)

Radionics Modem II, Radionics Modem IIe e Modem IIIa<sup>2</sup>

Serie FSK e DTMF

SIA V.21, 110/300 baud

Bell SIA 103, 110/300 baud

Robofon

Telim

### Ingressi

Ingresso	Descrizione
1	Utilizzato come loop di supervisione fine linea (EOL). Rileva gli stati aperto, cortocircuito e normale. Terminare questo ingresso con una resistenza di fine linea 10 kΩ.
2	Utilizzato per inibire l'intercettazione a forzare il C900V2 in modalità Fallback per almeno due minuti.
3	Utilizzato per ignorare l'intercettazione, consentendo agli utenti di commutare tra le modalità di intercettazione e Fallback.

### Uscite

Uscita	Descrizione
1	Fornisce un messaggio locale in caso d'interruzione dell'alimentazione del C900V2 o in caso di guasto della CPU.
2	Fornisce un messaggio locale in caso di interruzione del collegamento all'istituto di vigilanza
3	Fornisce un messaggio locale quando il C900V2 è in modalità d'intercettazione.
4	Controllabile dall'istituto di vigilanza e mediante il software di programmazione ed amministrazione Conettix D6200 (aperta per impostazione predefinita).

### Modalità di intercettazione e Fallback

- **Modalità di intercettazione:** C900V2 collega il combinatore alla rete. La modalità di intercettazione rimane attiva finché il C900V2 è in contatto continuo con il gateway/ricevitore di comunicazione Conettix D6600.
- **Modalità Fallback:** C900V2 collega il combinatore alla linea telefonica, escludendosi automaticamente dal circuito telefonico. La modalità Fallback si verifica in caso di perdita di contatto del C900V2 con il gateway/ricevitore di comunicazione Conettix D6600, mancanza di alimentazione o funzionamento difettoso.

### Indicatori LED

C900V2 è provvisto di due LED a due colori che indicano lo stato del modulo (il LED di SISTEMA e il LED del COMBINATORE).

### Prese modulari

Il modulo C900V2 dispone di tre prese modulari.

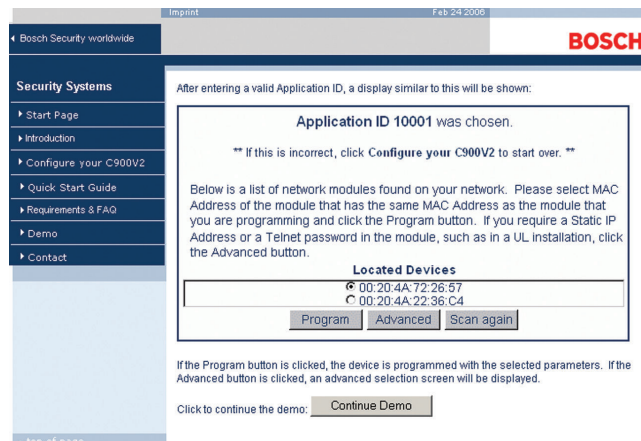
- **Presa centrale:** si collega al combinatore attraverso un cavo telefonico modulare (D162).

- **Presca TELCO:** si collega ad una linea PSTN tramite un cavo telefonico modulare (D162).
- **Presca Ethernet:** si collega alla rete dati Ethernet tramite un cavo Ethernet. Per 10BASE-T, il cavo deve essere di Categoria 3 o superiore. Per 100BASE-T, il cavo deve essere di Categoria 5 o superiore.

### Polling e supervisione

Il polling del Conettix C900V2 consente al gateway/ricevitore di comunicazione Conettix D6600 di effettuare la supervisione.

### Strumento di programmazione Web



Lo strumento di programmazione Web rende il processo di configurazione del modulo C900V2 semplice e comodo, simile alla navigazione su un sito Web. Dopo aver ottenuto un ID dell'applicazione, gli installatori possono accedere al sito [www.c900v2.com](http://www.c900v2.com) tramite un computer con accesso a Internet e configurare il modulo C900V2 per la stazione dell'istituto di vigilanza desiderata.

### Certificazioni e omologazioni

Australia	A-Tick	
Canada	IC	
Stati Uniti	Norme FCC	Parte 15 Emissioni condotte e irradiate

#### **i** Nota

L'approvazione FM è valida quando il modulo C900V2 viene utilizzato con il gateway/ricevitore di comunicazione Conettix D6600.

Regione	Certificazione	
Europa	CE	EMC, LVD, R&TTE, RoHS DoC C900V2 72005.PDF
Belgio	INCERT	B-509-0040/a
Stati Uniti	UL	AMCX: Central Station Alarm Units (UL1610, UL1635), AMCX7: Central Station Alarm Units Certified for Canada (cULus), APAAW: Police Station Alarm Units (UL365, UL464), APAAW7: Police Station Alarm Units Certified for Canada

Regione	Certificazione	
		(cULus), APOU: Proprietary Alarm Units (UL1076), APOU7: Proprietary Alarm Units Certified for Canada (cULus), NBSX: Household Burglar Alarm System Units (UL1023), NBSX7: Household Burglar Alarm System Units Certified for Canada (cULus), UTOU: Control Units and Accessories - Household System Type (UL985), UTOU7: Control Units and Accessories - Household System Type Certified for Canada (cULus)
	UL	UOXX: Control Unit Accessories, System (ANSI/UL 864)
	FM	
	CSFM	see our website
	FDNY-CoA	6059 [D9412GV3 & D7412GV3]
	FDNY-CoA	6173
	FDNY-CoA	6174
	FDNY-CoA	6196
	NIST	FIPS 197 Certificate No. 304
Canada	ULC	APOU7.S1871 Proprietary Alarm Units Certified for Canada
	ULC	ULC-ORD C1023 - Household Burglar Alarm System Units

### Pianificazione

#### Informazioni sulla compatibilità

Il modulo C900V2 è compatibile con numerose centrali di controllo allarme incendio FACP (Fire Alarm Control Panel) certificate UL. Per un elenco completo, consultare l'*Elenco compatibilità del Modulo di cattura segnali del combinatore di rete C900V2 (F01U010036)*.

### Specifiche tecniche

#### Connettori

Centrale di controllo:	Presca modulare RJ45
Telco:	Presca modulare RJ45
LAN/WAN:	Presca modulare RJ45
Cavo Ethernet:	Doppino twistato non schermato 100 m Per 10BASE-T, utilizzare un cavo di Categoria 3 o superiore. Per 100BASE-T, utilizzare un cavo di Categoria 5 o superiore.

#### Note ambientali

Temperatura (operativa):	da +0°C a +49°C
--------------------------	-----------------

**Indicatori**

LED di stato del modulo:	2 a due colori
--------------------------	----------------

**Modulo**

Dimensioni:	17,8 x 11,4 cm
Interfaccia:	IEEE 802.3

**Requisiti di alimentazione**

Corrente (massima):	280 mA
Gamma tensione:	Da 12 VDC a 24 VDC nominale
Uscite allarme:	Contatti liberi normalmente aperti (NO)

**Protocolli**

Uscita (LAN o WAN):	Pacchetti UDP/IP
---------------------	------------------

**Informazioni per l'ordinazione****Conettix C900V2 - Modulo Ethernet di cattura segnali del combinatore**

Compatibile con le centrali di controllo che utilizzano un formato combinatore digitale standard. Garantisce sicurezza end-to-end e consente alle centrali di controllo con combinatore digitale di funzionare su una rete IP (ad es. LAN, WAN o Internet).

Numero ordine **C900V2**

**Accessori hardware****D162 cavo telefonico modulare**

Cavo telefonico di 61 cm con spina standard ad un'estremità.

Numero ordine **D162**

**Contentitore Standard AE1 (grigio)**

Contentitore standard e grigio con lucchetto. Le dimensioni sono 35,6 x 31,8 x 7,6 cm.

Numero ordine **AE1**

**Contentitore grande AE4 (rosso)**

Contentitore grande rosso con lucchetto. Le dimensioni sono 52,7 x 38,1 x 10,8 cm.

Numero ordine **AE4**

**Rappresentato da:**

**Europe, Middle East, Africa:**  
Bosch Security Systems B.V.  
P.O. Box 80002  
5600 JB Eindhoven, The Netherlands  
Phone: + 31 40 2577 284  
emea.securitysystems@bosch.com  
emea.boschsecurity.com

**Germany:**  
Bosch Sicherheitssysteme GmbH  
Robert-Bosch-Ring 5  
85630 Grasbrunn  
Germany  
www.boschsecurity.com