

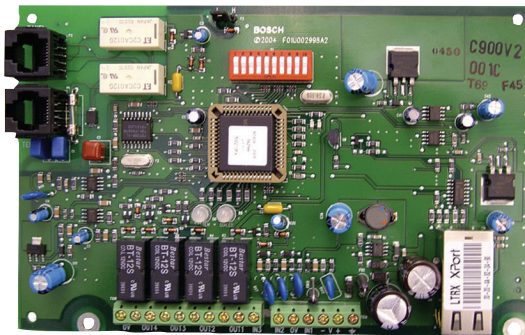
# Conettix C900V2 Module de retransmission Ethernet

www.boschsecurity.fr



**BOSCH**

Des technologies pour la vie



- ▶ Capture de données d'alarme et d'événements à partir de centrales d'alarme équipées de transmetteur au moyen des formats CONTACT ID, SIA, Modem II, Modem IIe, Modem IIIa<sup>2</sup>, impulsions et autres.
- ▶ Transmission complète des données sans les modifier
- ▶ Plage de tensions : 12 à 24 V cc
- ▶ Re-routage des signaux via des réseaux de données UDP/IP
- ▶ Raccordement aisé (connecteur RJ-45) aux réseaux Ethernet

Le module de retransmission Ethernet Conettix C900V2 peut être utilisé avec la plupart des centrales d'alarme en utilisant un format de transmission numérique classique. Il assure une sécurité de bout en bout. Le module relie le transmetteur digital au réseau téléphonique public commuté (RTPC), à l'interface téléphonique du transmetteur digital et à un réseau Ethernet. La liaison Ethernet permet au module C900V2 de :

- communiquer avec le transmetteur de la centrale d'alarme ;
- décoder et transmettre des signaux à un récepteur/passarelle Conettix D6600 ;
- retransmettre un message de confirmation au transmetteur de la centrale d'alarme.

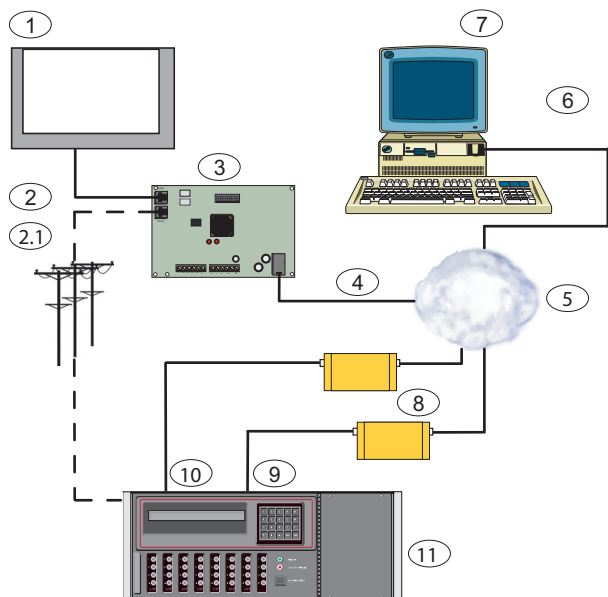
Les données sont identiques lorsque la centrale d'alarme les transmet via une ligne téléphonique ou via le module C900V2. Le module C900V2 permet aux centrales d'alarme équipées de transmetteurs de fonctionner sur un réseau IP, comme un réseau local (LAN), un réseau étendu (WAN) ou Internet.

## Vue d'ensemble du système

Lorsque le transmetteur doit envoyer un message, le module C900V2 simule une tonalité et une tension de ligne, ce qui force le transmetteur à se comporter comme s'il était connecté au récepteur numérique d'un centre de télésurveillance par l'intermédiaire du RTPC. Le module C900V2 décode le message envoyé par le transmetteur et le convertit en données pour son transport sur un réseau UDP/IP.

Lorsque le récepteur/passarelle Conettix D6600 reçoit un message ou un événement, il envoie un message de confirmation au module C900V2. Le module C900V2 renvoie une réponse adaptée au transmetteur afin d'obtenir une confirmation de bout en bout.

Le module C900V2 fonctionne en mode d'interception en connectant le transmetteur au réseau dans des conditions normales. Si le module C900V2 perd le contact avec le récepteur/passarelle Conettix D6600, le système passe en mode de secours et connecte le transmetteur à la ligne téléphonique RTPC.



1. Centrale d'alarme
2. Connexion du transmetteur
  - 2.1 Sortie du transmetteur vers un connecteur RJ-31x via le RTPC
3. Conettix C900V2 Module de retransmission Ethernet
4. Liaison Ethernet ou LAN
5. LAN, WAN ou Internet
6. Connexion à une carte d'interface réseau Ethernet
7. PC hôte avec logiciel de paramétrage et de gestion Conettix D6200
8. L'adaptateur réseau Ethernet Conettix D6680
9. Com 1 (en option)
  1. Com 4
  - 0.
  1. Conettix D6600 Récepteur/passerelle
  - 1.

### Fonctions de base

#### Protocoles de transmission

ADT-SIA

BFSK (signal d'accusé de réception de 2 300 Hz ou 1 400 Hz)

DTMF (Contact ID, haut débit et 4/2 Express)

FBI Superfast DTMF (signal d'accusé de réception de 1 400 Hz ou 2 300 Hz)

Pulse 3/1, 3/1 Checksum, 4/2 (signal d'accusé de réception de 1 400 Hz ou 2 300 Hz)

Modem Radionics II, Modem Radionics IIe et Modem IIIa<sup>2</sup>

FSK et DTMF

SIA V.21, 110/300 bauds

SIA Bell 103, 110/300 bauds

Robofon

Telim

#### Entrées

Entrée	Description
1	Utilisée comme boucle de fin de ligne (EOL) supervisée. Capable de détecter les états ouvert, court et normal. Boucler cette entrée avec une résistance de fin de ligne de 10 kΩ.
2	Utilisée pour interdire l'interception et forcer le module C900V2 à passer en mode de secours pendant au moins deux minutes.
3	Utilisée pour désactiver l'interception, ce qui permet de passer du mode d'interception au mode de secours.

#### Sorties

Sortie	Description
1	Assure un avertissement local en cas de perte d'alimentation du module C900V2 ou de défaillance du processeur.
2	Assure un avertissement local si la connexion avec le centre de télésurveillance est interrompue.
3	Assure un avertissement local dès que le module C900V2 se trouve en mode d'interception.
4	Peut être contrôlée à partir du centre de télésurveillance et du logiciel de paramétrage et de gestion Conettix D6200 (ouvert par défaut).

#### Modes d'interception et de secours

- **Mode d'interception** : le module C900V2 connecte le transmetteur au réseau. Le mode d'interception reste activé pendant toute la durée de la liaison continue entre le module C900V2 et le récepteur/passerelle Conettix D6600.
- **Mode de secours** : le module C900V2 connecte le transmetteur à la ligne téléphonique et se déconnecte du circuit téléphonique. Le mode de secours s'active si le module C900V2 perd le contact avec le récepteur/passerelle Conettix D6600, n'est plus alimenté ou ne fonctionne plus correctement.

#### Voyants LED

Le module C900V2 est doté de deux voyants DEL bicolores indiquant l'état du module (l'un pour le système et l'autre pour le transmetteur).

#### Connecteurs modulaires

Le module C900V2 comporte trois connecteurs modulaires.

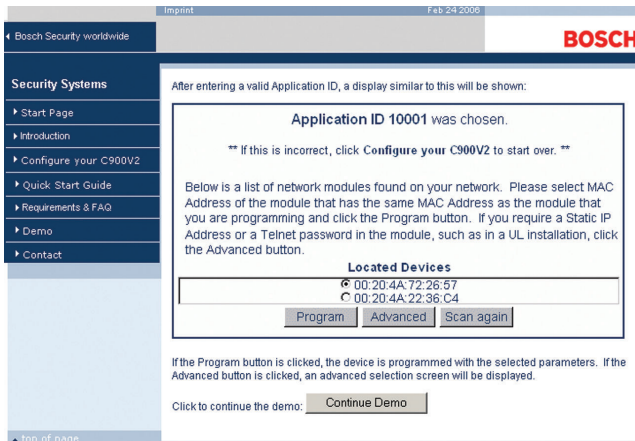
- **Connecteur de la centrale** : permet une connexion à un transmetteur via un cordon téléphonique modulaire (D162).

- **Connecteur téléphonique** : permet une connexion à une ligne RTPC via un cordon téléphonique modulaire (D162).
- **Connecteur Ethernet** : permet une connexion à un réseau de données Ethernet via un câble Ethernet. Pour 10BASE-T, le câble doit être de catégorie 3 ou supérieure. Pour 100BASE-T, le câble doit être de catégorie 5 ou supérieure.

#### Invitation à transmettre et supervision

L'invitation à transmettre du module Conettix C900V2 permet au récepteur/passarelle Conettix D6600 d'assurer un contrôle.

#### Outil de programmation Web



L'outil de programmation web garantit une configuration simple et pratique du C900V2, similaire à la recherche d'un site web. Après obtention de l'ID Application, les installateurs peuvent se connecter à l'adresse [www.c900v2.com](http://www.c900v2.com) sur un ordinateur pourvu d'une connexion Internet, pour configurer le C900V2 sur le poste central souhaité.

#### Certifications et accréditations

Europe	A-Tick	
Canada	IC	
États-Unis	FCC	Section 15 - Émissions par rayonnement/ conduction



#### Remarque

L'agrément FM est d'application lorsque le C900V2 est utilisé avec le récepteur/passarelle Conettix D6600.

Région	Certification	
Europe	CE	EMC, LVD, R&TTE, RoHS DoC C900V2 72005.PDF
Belgique	INCERT	B-509-0040/a
États-Unis	UL	AMCX: Central Station Alarm Units (UL1610, UL1635), AMCX7: Central Station Alarm Units Certified for Canada (cULus), APAW: Police Station Alarm

Région	Certification	
		Units (UL365, UL464), APAW7: Police Station Alarm Units Certified for Canada (cULus), APOU: Proprietary Alarm Units (UL1076), APOU7: Proprietary Alarm Units Certified for Canada (cULus), NBSX: Household Burglar Alarm System Units (UL1023), NBSX7: Household Burglar Alarm System Units Certified for Canada (cULus), UTOU: Control Units and Accessories - Household System Type (UL985), UTOU7: Control Units and Accessories - Household System Type Certified for Canada (cULus)
	UL	UOXX: Control Unit Accessories, System (ANSI/UL 864)
	FM	
	CSFM	see our website
	FDNY-CoA	6059 [D9412GV3 & D7412GV3]
	FDNY-CoA	6173
	FDNY-CoA	6174
	FDNY-CoA	6196
	NIST	FIPS 197 Certificate No. 304
Canada	ULC	APOU7.S1871 Proprietary Alarm Units Certified for Canada
	ULC	ULC-ORD C1023 - Household Burglar Alarm System Units

#### Schémas/Remarques

##### Informations de compatibilité

Un grand nombre de centrales incendie homologuées UL ont fait la preuve de leur compatibilité avec le C900V2. Pour en connaître la liste complète, consultez la *Liste de compatibilité du Module de retransmission réseau C900V2 (F01U010036)*.

#### Spécifications techniques

##### Connecteurs

Centrale d'alarme :	Connecteur modulaire RJ-45
Opérateur téléphonique :	Connecteur modulaire RJ-45
LAN/WAN :	Connecteur modulaire RJ-45
Câble Ethernet :	Paire torsadée non blindée de 100 m Pour 10BASE-T, le câble doit être de catégorie 3 ou supérieure. Pour 100BASE-T, le câble doit être de catégorie 5 ou supérieure.

##### Caractéristiques environnementales

Température de fonctionnement :	0 à +49 °C
---------------------------------	------------

**Indicateurs**

Voyants DEL d'état du module :	2 voyants bicolores
--------------------------------	---------------------

**rack**

Dimensions :	178 x 114 mm
--------------	--------------

Interface :	IEEE 802.3
-------------	------------

**Alimentation**

Courant maximal :	280 mA
-------------------	--------

Tensions d'alimentation :	12 à 24 V cc nominal
---------------------------	----------------------

Sorties d'alarme :	Contacts secs normalement ouverts (NO)
--------------------	--

**Protocoles**

Sortie vers LAN ou WAN :	paquets UDP/IP
--------------------------	----------------

**Informations de commande****Conettix C900V2 Module de retransmission Ethernet**

Compatible avec la plupart des centrales d'alarme en utilisant un format de transmission numérique standard. Assure la sécurité de bout en bout Permet aux centrales d'alarme à composition numérique de fonctionner sur un réseau IP (comme un réseau local (LAN), un réseau étendu (WAN), ou Internet).

Numéro de commande **C900V2**

**Accessoires****D162 Cordon téléphonique modulaire**

Cordon téléphonique de 61 cm munie d'une fiche standard à une extrémité.

Numéro de commande **D162**

**AE1 Coffret standard (gris)**

Coffret standard gris avec serrure à clé. Dimensions 35,6 cm x 31,8 cm x 7,6 cm.

Numéro de commande **AE1**

**Représenté par :**

**Europe, Middle East, Africa:**  
Bosch Security Systems B.V.  
P.O. Box 80002  
5600 JB Eindhoven, The Netherlands  
Phone: + 31 40 2577 284  
emea.securitysystems@bosch.com  
emea.boschsecurity.com

**Germany:**  
Bosch Sicherheitssysteme GmbH  
Robert-Bosch-Ring 5  
85630 Grasbrunn  
Germany  
www.boschsecurity.com