

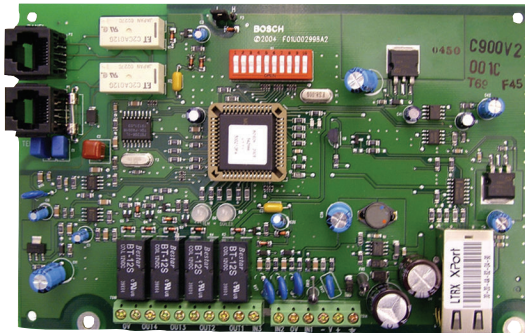
C900V2 Módulo Ethernet de Captura del Comunicador Conettix

www.boschsecurity.es



BOSCH

Innovación para tu vida



- ▶ Captura datos de alarmas y eventos de paneles de control basados en comunicadores a través de CONTACT ID, SIA, Modem II, Modem IIe, Modem IIIa², Pulse y otros formatos.
- ▶ Realiza transmisiones de datos completos sin modificarlos.
- ▶ Rango de tensión de 12 VCC a 24 VCC
- ▶ Cambia la dirección de las señales a través de redes de datos basadas en UDP/IP
- ▶ Cómoda conexión (conector RJ-45) a redes Ethernet

El módulo Ethernet de captura del comunicador Conettix C900V2 funciona con la mayoría de los paneles de control mediante un formato de comunicador digital estándar y proporciona seguridad integral. El módulo enlaza el comunicador digital a la red telefónica conmutada pública (PSTN, Public Switched Telephone Network), la interfaz telefónica del comunicador digital y a una red Ethernet. Con el enlace Ethernet, el módulo C900V2 puede:

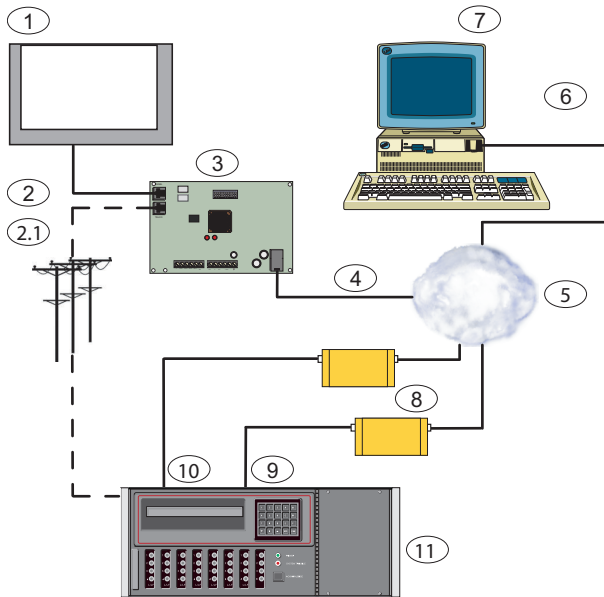
- Establecer comunicación con el comunicador del panel de control
- Descodificar y enviar señales a un receptor/pasarela de comunicaciones Conettix D6600
- Devolver un mensaje de confirmación al comunicador del panel de control

Los datos no cambian aunque el panel de control se comunique a través de una línea telefónica o del módulo C900V2. El módulo C900V2 autoriza a los paneles de control del comunicador digital a funcionar a través de una red IP como una red de área local (LAN, Local Area Network), una red de área extendida (WAN, Wide Area Network) o Internet.

Resumen del sistema

Cuando el comunicador tiene un mensaje que comunicar, el módulo C900V2 simula un marcado por tono y tensiones de línea, haciendo que el comunicador se comporte como si estuviera conectado a un receptor digital de una central receptora de alarmas a través de la RTC. El módulo C900V2 descodifica y convierte a datos el mensaje que ha transmitido el comunicador para enviarlos a través de cualquier red UDP/IP.

Después de que el receptor/pasarela de comunicaciones Conettix D6600 reciba un mensaje o evento, enviará un mensaje de confirmación al dispositivo C900V2. El dispositivo C900V2 devuelve una respuesta pertinente al comunicador, manteniendo la confirmación de principio a fin. El dispositivo C900V2 funciona en modo de interceptación, conectando el comunicador a la red bajo circunstancias normales. Si el dispositivo C900V2 pierde el contacto con el receptor/pasarela de comunicaciones Conettix D6600, la unidad entrará en modo Fallback y conectará el comunicador a la línea telefónica RTC.



1. Panel de control
2. Conexión del comunicador
 - 2.1 Salida de comunicador al conector RJ-31x y RTC
3. Módulo Ethernet de captura del comunicador Conettix C900V2
4. Conexión Ethernet o LAN
5. LAN, WAN o Internet
6. Conexión a la tarjeta de interfaz de red Ethernet (NIC, Network Interface Card)
7. Equipo primario con software de administración y programación Conettix D6200
8. Adaptador de red Ethernet Conettix D6680
9. Com 1 (opcional)
 - 1 Com 4
 - 0.
- 1 Receptor/pasarela de comunicaciones Conettix D6600
 - 1.

Funciones básicas

Formatos de comunicación

ADT-SIA

BFSK (Tono de confirmación de 2300 Hz o de 1400 Hz)

DTMF (Contact ID, Alta velocidad y 4/2 Express)

DTMF ultrarrápido del FBI (Tono de confirmación de 1400 Hz o de 2300 Hz)

Pulse 3/1, 3/1 Checksum, 4/2 (Tono de confirmación de 2300 Hz o de 1400 Hz)

Radionics Modem II, Radionics Modem Ite y Modem IIIa²

Serie FSK y DTMF

SIA V.21, 110/300 baudios

SIA Bell 103, 110/300 baudios

Robofon

Telim

Entradas

nomi	Descripción
1	Utilizada como un lazo supervisado final de línea (RFL). Detecta estados abiertos, cortos y normales. Termina esta entrada con un resistor EOL de 10 kΩ.
2	Utilizada para la inhabilitación de la interceptación para forzar el módulo C900V2 al modo de retroceso durante al menos dos minutos.
3	Utilizada para la anulación de la interceptación, lo que permite a los usuarios cambiar entre los modos de interceptación y retroceso.

Salidas

Salid	Descripción
1	Proporciona avisos locales si falla la alimentación de C900V2 o falla la CPU.
2	Proporciona avisos locales si se pierde la conexión a la central receptora de alarmas.
3	Proporciona avisos locales cuando el módulo C900V2 está en modo de interceptación.
4	Controlable desde la central receptora de alarmas y el software de administración y programación Conettix D6200 (el valor predeterminado es abierto).

Modos de interceptación y retroceso

- **Modo de interceptación:** el módulo C900V2 conecta el comunicador a la red. El modo de interceptación se mantiene conectado mientras el módulo C900V2 se mantenga en contacto con el receptor/pasarela de comunicaciones Conettix D6600.
- **Modo de retroceso:** el módulo C900V2 conecta el comunicador a la línea telefónica, retirándose del circuito telefónico. El modo de retroceso se activa si el módulo C900V2 pierde el contacto con el receptor/pasarela de comunicaciones Conettix D6600, se apaga o deja de funcionar correctamente.

Indicadores LED

El módulo C900V2 dispone de dos LED de dos colores que indican el estado del módulo (el LED del sistema y el LED del comunicador).

Conectores modulares

El módulo C900V2 tiene tres conectores modulares.

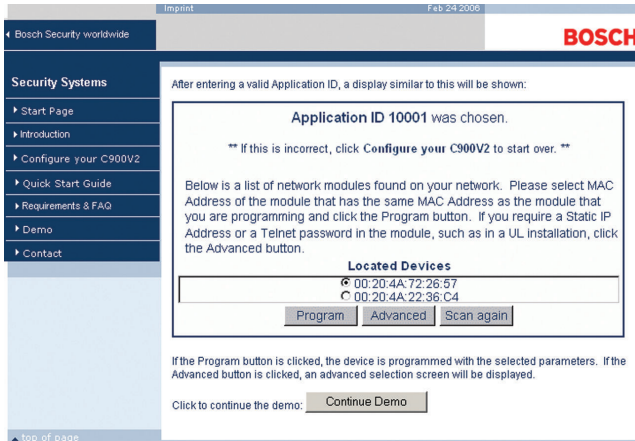
- **Conector para el panel:** conecta a un comunicador a través de un cable telefónico modular (D162).

- **Conector para TELCO:** conecta a una línea RTC a través de un cable telefónico modular (D162).
- **Conector Ethernet:** conecta a la red de datos Ethernet a través de un cable Ethernet. Para 10BASE-T, el cable debe ser de categoría 3 o superior. Para 100BASE-T, el cable debe ser de categoría 5 o superior.

Sondeos y supervisión

El sondeo que realiza el módulo Conettix C900V2 permite al receptor/pasarela de comunicaciones Conettix D6600 realizar tareas de supervisión.

Herramienta de programación en Web



La herramienta de programación en Web hace que el proceso de configuración del dispositivo C900V2 resulte sencillo y cómodo, parecido a navegar por un sitio Web. Tras conseguir un ID de aplicación, los instaladores pueden visitar www.c900v2.com desde un ordenador con acceso a Internet y configurar el dispositivo C900V2 en la central receptora de alarmas deseada.

Certificados y homologaciones

Australia	A-Tick	
Canadá	IC	
EE.UU.	FCC	Apartado 15 Emisiones radiadas/ conducidas



Nota

Se aplica la aprobación FM cuando el C900V2 se utiliza con el receptor/pasarela de comunicaciones Conettix D6600.

Región	Certificación
Europa	CE EMC, LVD, R&TTE, RoHS DoC C900V2 72005.PDF
Bélgica	INCERT B-509-0040/a
EE.UU.	UL AMCX: Central Station Alarm Units (UL1610, UL1635), AMCX7: Central Station Alarm Units Certified for Canada (cULus), APAW: Police Station Alarm

Región	Certificación
	Units (UL365, UL464), APAW7: Police Station Alarm Units Certified for Canada (cULus), APOU: Proprietary Alarm Units (UL1076), APOU7: Proprietary Alarm Units Certified for Canada (cULus), NBSX: Household Burglar Alarm System Units (UL1023), NBSX7: Household Burglar Alarm System Units Certified for Canada (cULus), UTOU: Control Units and Accessories - Household System Type (UL985), UTOU7: Control Units and Accessories - Household System Type Certified for Canada (cULus)
	UL UOXX: Control Unit Accessories, System (ANSI/UL 864)
	FM
	CSFM see our website
	FDNY-CoA 6059 [D9412GV3 & D7412GV3]
	FDNY-CoA 6173
	FDNY-CoA 6174
	FDNY-CoA 6196
	NIST FIPS 197 Certificate No. 304
Canadá	ULC APOU7.S1871 Proprietary Alarm Units Certified for Canada
	ULC ULC-ORD C1023 - Household Burglar Alarm System Units

Planificación

Información de compatibilidad

Numerosos paneles de control de la alarma de incendios (FACP) del listado UL han demostrado ser compatibles con el C900V2. Para obtener una lista completa, consulte la *lista de compatibilidad del módulo de captura del comunicador de red C900V2 (F01U010036)*.

Especificaciones técnicas

Conectores

Panel de control:	Conector modular RJ-45
Telco:	Conector modular RJ-45
LAN/WAN:	Conector modular RJ-45
Cable Ethernet:	De par trenzado sin blindaje de 100 m (328 pies) Para 10BASE-T, utilizar categoría 3 o superior. Para 100BASE-T, utilizar categoría 5 o superior.

Consideraciones medioambientales

Temperatura (en funcionamiento):	De 0 °C a +49 °C (de +32 °F a +120 °F)
----------------------------------	--

Indicadores

LED de estado del módulo:	2 de dos colores
---------------------------	------------------

RS-485

Dimensiones:	17,8 cm x 11,4 cm (7 pulg. x 4,5 pulg.)
--------------	--

Interfaz:	IEEE 802.3
-----------	------------

Requisitos de alimentación

Corriente (máxima):	280 mA
---------------------	--------

Rango de tensión:	De 12 VCC a 24 VCC nominal
-------------------	----------------------------

Salidas de alarma:	Contactos en seco normalmente abiertos
--------------------	--

Protocolos

Salida a LAN o WAN:	Paquetes UDP/IP
---------------------	-----------------

Información sobre pedidos**C900V2 Módulo Ethernet de Captura del Comunicador Conettix**

Compatible con paneles de control si se utiliza un formato de comunicador digital estándar. Proporciona seguridad integral. Permite que los paneles de control de comunicadores digitales funcionen en redes IP (como redes LAN, WAN o Internet).

Número de pedido **C900V2**

Accesorios de hardware**Cable telefónico modular D162**

Cable telefónico de 61 cm (2 pies) con conexión estándar en un extremo.

Número de pedido **D162**

Caja de protección estándar AE1 (gris)

Caja de protección gris estándar con cierre con pasador. Medidas 35,6 cm x 31,8 cm x 7,6 cm (14 pulg. x 12,5 pulg. x 3 pulg.).

Número de pedido **AE1**

Representada por:

Europe, Middle East, Africa:
Bosch Security Systems B.V.
P.O. Box 80002
5600 JB Eindhoven, The Netherlands
Phone: + 31 40 2577 284
emea.securitysystems@bosch.com
emea.boschsecurity.com

Germany:
Bosch Sicherheitssysteme GmbH
Robert-Bosch-Ring 5
85630 Grasbrunn
Germany
www.boschsecurity.com