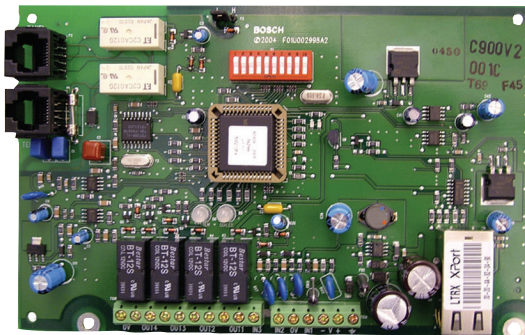


C900V2 Conettix Wählgerät-Abfangmodul (Ethernet)

www.boschsecurity.de



BOSCH
Technik fürs Leben



- ▶ Erfassung von Alarm- und Ereignisdaten aus Zentralen mit Wählgerät über CONTACT ID, SIA, Modem II, Modem IIe, Modem IIIa², Pulse und andere Formate
- ▶ Vollständige Datenübertragung ohne Änderung der Daten
- ▶ Spannungsbereich 12 VDC bis 24 VDC
- ▶ Weiterleitung von Signalen mit UDP/IP-basierten Datennetzen
- ▶ Einfache Anbindung (RJ-45-Buchse) an Ethernet-Netze

Das Conettix C900V2 Wählgerät-Abfangmodul (Ethernet) kann mit den meisten Zentralen auf der Grundlage eines standardmäßigen analogen Wählgeräteformats eingesetzt werden und sorgt für End-to-End-Sicherheit. Das Modul verbindet das analoge Wählgerät mit dem öffentlichen Fernsprechnet, der Telefonschnittstelle des analogen Wählgeräts und einem Ethernet-Netzwerk. Mit der Ethernet-Verbindung kann das C900V2 Folgendes ausführen:

- Kommunikation mit dem Wählgerät der Zentrale
- Decodierung und Sendung von Signalen an einen D6600 Conettix Leitstellenempfänger
- Übertragung einer Bestätigungsmeldung an das Wählgerät der Zentrale

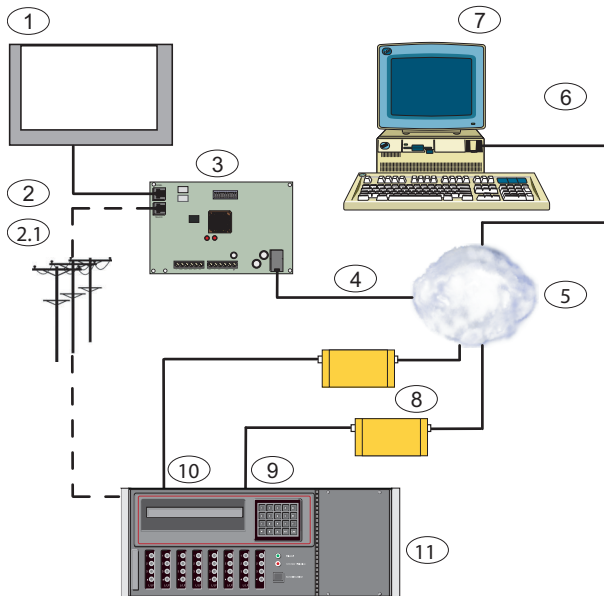
Die Daten bleiben unverändert, unabhängig davon, ob der Wählvorgang der Zentrale über eine Telefonleitung oder über das C900V2 erfolgt. Mithilfe des C900V2 können Zentralen mit analogem Wählgerät über IP-Netzwerke betrieben werden, z. B. über ein LAN (Local Area Network), WAN (Wide Area Network) oder das Internet.

Systemübersicht

Wenn das Wählgerät eine Meldung zu senden hat, simuliert das C900V2 Wähltonsignale und Leitungsspannungen. Das Wählgerät verhält sich daraufhin so, als wäre es über das öffentliche Fernsprechnet mit dem digitalen Empfangsgerät einer Leitstelle verbunden. Das C900V2 decodiert die übertragene Meldung des Wählgeräts und wandelt sie in über ein UDP/IP-Netzwerk übertragbare Daten um. Nachdem der D6600 Conettix Leitstellenempfänger eine Meldung oder ein Ereignis empfangen hat, sendet sie eine Quittiermeldung an das C900V2. Das C900V2 leitet eine entsprechende Antwort an das Wählgerät weiter, so dass eine End-to-End-Quittierung gewährleistet ist.

Das C900V2 wird im Abhörmodus betrieben und verbindet das Wählgerät unter normalen Umständen mit dem Netzwerk. Wenn der Kontakt zwischen dem C900V2 und dem D6600 Conettix Leitstellenempfänger abbricht, wechselt das

Abfangmodul in den Fallback-Modus und verbindet das Wählgerät mit der Telefonleitung des öffentlichen Fernsprechnetzes.



- 1. Zentrale
- 2. Anschluss Wählgerät
 - 2.1 Ausgang Wählgerät zu RJ-31x-Buchse und öffentlichem Fernsprechnet
- 3. Conettix IP C900V2 Wählgerät-Abfangmodul (Ethernet)
- 4. Ethernet- oder LAN-Verbindung
- 5. LAN, WAN oder Internet
- 6. Verbindung mit Ethernet-Netzwerk-Schnittstellenkarte (NIC)
- 7. Host-Rechner, auf dem die D6200 Conettix Parametrier- und Verwaltungssoftware ausgeführt wird
- 8. D6680 Conettix Ethernet-Netzwerkadapter
- 9. Com 1 (Optional)
 - 1. Com 4
 - 0.
 - 1. D6600 Conettix Leitstellenempfänger
 - 1.

Funktionsbeschreibung

Übertragungsformate

- ADT-SIA
- BFSK (Quittungston 2300 Hz oder 1400 Hz)
- DTMF (Contact ID, High Speed und 4/2 Express)
- FBI Superfast DTMF (Quittungston 1400 Hz oder 2300 Hz)
- Pulse 3/1, 3/1 Checksum, 4/2 (Quittungston 1400 Hz oder 2300 Hz)

Radionics Modem II, Radionics Modem Ite und Modem IIIa²

Serie FSK und MFV

SIA V.21, 110/300 Baud

SIA Bell 103, 110/300 Baud

Robofon

Telim

Eingänge

Eingang	Beschreibung
1	Dient als überwachte Endwiderstands-(EOL-)Ringleitung. Erkennt offenen, Kurzschluss- und Normalzustand. Diesen Eingang mit einem Endwiderstand von 10 kΩ abschließen.
2	Dient zum Sperren des Abhörmodus, um das C900V2 mindestens zwei Minuten lang in den Fallback-Modus zu zwingen.
3	Dient zum Überschalten des Abhörmodus, so dass Benutzer zwischen Abhör- und Fallback-Modus wechseln können.

Ausgänge

Ausgang	Beschreibung
1	Liefert eine lokale Meldung, wenn die Stromversorgung des C900V2 oder die CPU ausfallen.
2	Liefert eine lokale Meldung, wenn die Verbindung mit der Leitstelle unterbrochen wird.
3	Liefert eine lokale Meldung, wenn sich das C900V2 im Abhörmodus befindet.
4	Steuerbar von der Leitstelle und über die Conettix D6200 Parametrier- und Verwaltungssoftware (standardmäßig geöffnet).

Abhörmodus und Fallback-Modus

- **Abhörmodus:** Das C900V2 verbindet das Wählgerät mit dem Netzwerk. Der Abhörmodus ist aktiv, solange das C900V2 in ständigem Kontakt mit dem D6600 Conettix Leitstellenempfänger steht.
- **Fallback-Modus:** Das C900V2 verbindet das Wählgerät mit der Telefonleitung und zieht sich selbst aus dem Übertragungsweg zurück. Der Fallback-Modus wird aktiviert, wenn der Kontakt zwischen dem C900V2 und dem D6600 Conettix Leitstellenempfänger abbricht, die Stromversorgung des C900V2 ausfällt oder das Modul nicht mehr ordnungsgemäß funktioniert.

LED-Anzeigen

Das C900V2 verfügt über zwei zweifarbige LEDs zur Anzeige des Modulstatus (SYSTEM-LED und WÄHLGERÄT-LED).

Modularbuchsen

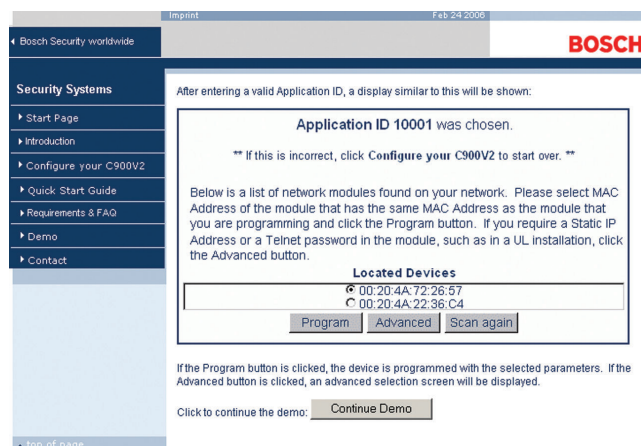
Das C900V2 Modul verfügt über drei Modularbuchsen.

- **Buchse für Zentrale:** Für die Verbindung mit einem Wählgerät über ein modulares Telefonkabel (D162).
- **Telekommunikationsbuchse:** Für die Verbindung mit einer öffentlichen Fernsprechleitung über ein modulares Telefonkabel (D162).
- **Ethernet-Buchse:** Für die Verbindung mit dem Ethernet-Datennetzwerk über ein Ethernet-Kabel. Für 10BASE-T muss das Kabel der Kategorie 3 oder besser entsprechen. Für 100BASE-T muss das Kabel der Kategorie 5 oder besser entsprechen.

Abruf und Überwachung

Die Überwachung durch den D6600 Conettix Leitstellenempfänger wird durch die C900V2 Abruffunktion ermöglicht.

Web-Parametriertool



Mit dem Web-Parametriertool ist die C900V2 Konfiguration so einfach und bequem wie das Browsen einer Website. Nach Erhalt einer Anwendungs-ID kann der Techniker von einem Computer mit Internet-Anschluss die Site www.c900v2.com aufrufen und das C900V2 für die gewünschte Leitstelle konfigurieren.

Zertifikate und Zulassungen

Australien	A-Tick	
Kanada	IC	
USA	FCC	Teil 15 Abgestrahlte und leitungsgebundene Emissionen



Hinweis

FM-Zulassung gilt, wenn das C900V2 zusammen mit dem D6600 Conettix Leitstellenempfänger verwendet wird.

Region	Zertifizierung
Europa	CE EMC, LVD, R&TTE, RoHS DoC C900V2 72005.PDF
Belgien	INCERT B-509-0040/a
USA	UL AMCX: Central Station Alarm Units (UL1610, UL1635), AMCX7: Central Station Alarm Units Certified for Canada

Region	Zertifizierung
	(cULus), APAW: Police Station Alarm Units (UL365, UL464), APAW7: Police Station Alarm Units Certified for Canada (cULus), APOU: Proprietary Alarm Units (UL1076), APOU7: Proprietary Alarm Units Certified for Canada (cULus), NBSX: Household Burglar Alarm System Units (UL1023), NBSX7: Household Burglar Alarm System Units Certified for Canada (cULus), UTOU: Control Units and Accessories - Household System Type (UL985), UTOU7: Control Units and Accessories - Household System Type Certified for Canada (cULus)
	UL UOXX: Control Unit Accessories, System (ANSI/UL 864)
	FM
	CSFM see our website
	FDNY-CoA 6059 [D9412GV3 & D7412GV3]
	FDNY-CoA 6173
	FDNY-CoA 6174
	FDNY-CoA 6196
	NIST FIPS 197 Certificate No. 304
Kanada	ULC APOU7.S1871 Proprietary Alarm Units Certified for Canada
	ULC ULC-ORD C1023 - Household Burglar Alarm System Units

Planungshinweise

Kompatibilität

Verschiedene Brandmeldezentralen mit UL-Zulassung sind mit dem C900V2 kompatibel. Eine vollständige Liste finden Sie in der *Kompatibilitätsliste für das C900V2 Wählgerät-Abfangmodul (F01U010036)*.

Technische Daten

Anschlüsse:

Zentrale:	RJ-45-Modularbuchse
Telekommunikation:	RJ-45-Modularbuchse
LAN/WAN:	RJ-45-Modularbuchse
Ethernet-Kabel:	UTP-Kabel, 100 m Für 10BASE-T: Kategorie 3 oder besser. Für 100BASE-T: Kategorie 5 oder besser.

Umgebungsbedingungen

Betriebstemperatur:	0 °C bis +49 °C
---------------------	-----------------

Anzeigen

Modulstatus-LEDs:	2x zweifarbig
-------------------	---------------

Modul

Abmessungen:	17,8 cm x 11,4 cm
Schnittstelle:	IEEE 802.3

Anforderung an Energieversorgung

Maximale Stromaufnahme:	280 mA
Spannungsbereich:	12 VDC bis 24 VDC nominal
Alarmausgänge:	Potenzialfreie Kontakte, im Ruhezustand offen (NO)

Protokolle

Ausgang (zum LAN/WAN):	UDP/IP-Pakete
------------------------	---------------

Bestellinformationen**C900V2 Conettix Wählergerät-Abfangmodul (Ethernet)**

Kompatibel mit Zentralen, die Standardformate für analoge Wählergeräte nutzen. Sorgt für End-to-End-Sicherheit. Zentralen mit analogem Wählergerät können über IP-Netzwerke betrieben werden (z. B. über LAN, WAN oder Internet).

Bestellnummer App.Schl. VEPOS
C900V2 | F.01U.003.080

Zubehör/Erweiterungen**D162 Modulares Telefonkabel**

Telefonkabel, 61 cm, mit Standardstecker an einem Ende

Bestellnummer App.Schl. VEPOS
D162 | F.01U.020.524

AE1 Standardgehäuse (Grau)

Graues Standardgehäuse, abschließbar Die Maße sind 35,6 cm x 31,8 cm x 7,6 cm.

Bestellnummer App.Schl. VEPOS
AE1 | 4.998.800.323

Represented by:

Europe, Middle East, Africa:
 Bosch Security Systems B.V.
 P.O. Box 80002
 5600 JB Eindhoven, The Netherlands
 Phone: + 31 40 2577 284
 emea.securitysystems@bosch.com
 emea.boschsecurity.com

Germany:
 Bosch Sicherheitssysteme GmbH
 Robert-Bosch-Ring 5
 85630 Grasbrunn
 Germany
 www.boschsecurity.com