

Caméra mobile mini-dôme VEZ-400

www.boschsecurity.fr



BOSCH

Des technologies pour la vie



- ▶ Véritable caméra Jour/Nuit avec un zoom optique x26
- ▶ Résolution de 600 lignes
- ▶ Plage dynamique étendue (WDR)
- ▶ Boîtier compact et anti-vandale (certifié IK10)
- ▶ Convient à une utilisation en intérieur ou en extérieur

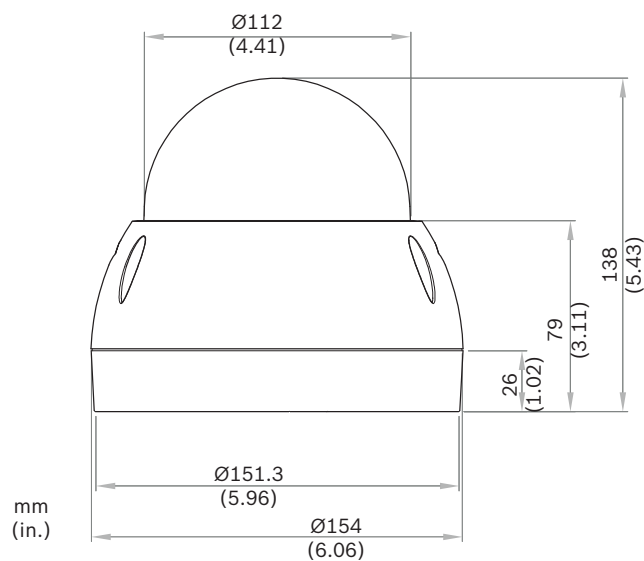
La VEZ-400 est une caméra mobile Jour/Nuit mini-dôme robuste, compacte et haute résolution qui offre des fonctionnalités et des performances optimales à un prix très abordable. Elle est équipée d'un zoom optique x26 (zoom numérique x10), bénéficie d'une résolution horizontale de 600 lignes (NTSC et PAL), d'un masquage de zones privatives, d'une plage dynamique étendue (WDR) et d'un système de chauffage intégré.

Avec un dôme de seulement 11,2 cm de diamètre, la VEZ-400 est environ 70 % plus petite que les caméras mobiles classiques et 20 % plus petite que la plupart des autres dômes compacts. Ces dimensions réduites font de la VEZ-400 la solution idéale pour les applications de surveillance discrète, en intérieur comme en extérieur.

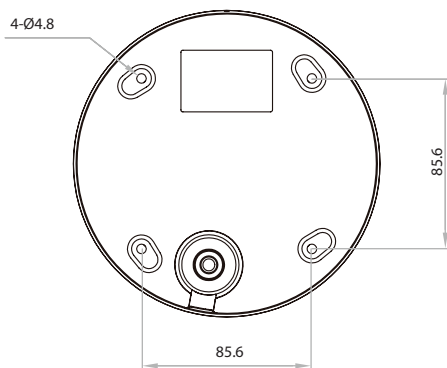
Certifications et accréditations

Région	Certification
Europe	CE
États-Unis	UL
	FCC
Australie	CTICK

Schémas/Remarques



Dimensions, face latérale de la caméra



Dimensions, face inférieure de la caméra

Composants inclus

Quantité	Composant
1	Caméra mobile mini-dôme VEZ-400
1	Gabarit de perçage pour montage encastré
4	Cheilles en plastique 6 x 30 mm
4	Vis n°8 x 32 et joints toriques inclus
4	Vis Torx M4 x 12 et joints toriques inclus
1	Clé Torx T20 pour fixation
1	Guide d'installation

Spécifications techniques

Caméra

Capteur	Capteur CCD HAD Super II 1/4" à double-balayage
Dimensions de l'objectif	fW=3,49 ±0,17 mm fT=104,02 ±5,20 mm (zoom optique x30 +/- 10 %)
Pixels effectifs	PAL : 976 x 582 (H x V) NTSC : 976 x 494 (H x V)
Définition	600 lignes (NTSC, PAL)
Zoom optique	Zoom optique x26 efficace
Zoom Numérique	x10
Champ de vision (environ)	2,46° (téléobjectif) à 69,5° (grand angle)
Mise au point	Automatique avec possibilité de commande manuelle
Rapport signal/bruit	>50 dB
Balance des blancs	Automatique, intérieur, extérieur, une touche

Éclairage minimal	0,2 lx/F1,65 0,001 lx/DSS 0,1 lux/ICR
Contrôle de l'iris	Auto
Plage dynamique étendue (WDR)	ON / OFF (Marche / Arrêt)
Réduction automatique du bruit (DNR)	3 DNR
Privacy (Zones privées)	15 zones maximum

Caractéristiques mécaniques

Poids	1,5 kg
Plage d'orientation	360° en continu
Inclinaison	0° à 180° (90° lorsque le masquage de zones privées 3D est activé)
Basculement	Rotation à 180° au plus bas de l'inclinaison
Balayage automatique	8 modes de balayage automatique, y compris balayage vectoriel
Vitesse de prépositionnement	360°/s
Prépositions	99 (Bosch OSRD) ; 210 (Pelco P/D) positions avec état de caméra
Tours	8 tours (préposition, mire, balayage)
Mires	8 mires
Affichage à l'écran (OSD)	ID, titre, mode et angle (multilingue) de la caméra
Affichage à l'écran (OSD) multilingue	Allemand, anglais, chinois, espagnol, français, italien, néerlandais, russe

Caractéristiques électriques

Bloc d'alimentation	24 Vac ± 10 %, 50/60 Hz Protection contre les surtensions des lignes électriques
Alimentation requise	Adaptateur de 24 Vac, 1 A (2,5 A avec système de chauffage)
Consommation	24 Vac, 850 mA/20 W (sans système de chauffage) 24 Vac, 2 A/45 W (avec système de chauffage)
Entrée d'alarme	4 contacts secs normaux (NF/NO réglables)
Sortie d'alarme	1 relais normal de 5 Vdc/40 mA maximum (NF/NO réglables)
Contrôle	RS-485 ; débit en bauds : 2 400-38,4 kbit/s (par défaut = 9 600 bits/s)

Temps d'accès	Temps de rappel prédéfini de 0,75 seconde maximum
Adresse de la caméra (ID)	Physique - 99

Caractéristiques environnementales

Indice de protection contre les infiltrations	IP66
Impacts mécaniques extérieurs (Code IK ou classe de résistance)	IK10
Température de fonctionnement	-40 °C à +50 °C Fonctionnement automatique du système de chauffage de -40 °C à +10 °C
Thermostat du système de chauffage	Marche/arrêt de 0 °C à 10 °C
Humidité de l'installation	Humidité relative de 80 %
Température de stockage	-20 °C à +60 °C

Communications

Configuration/ Commande de la caméra	RS-485 ; Bosch Biphase avec convertisseur (vendu séparément)
Protocoles de communication	Bosch (OSRD), Pelco P/D ; (convertisseur de protocole Bosch Biphase à OSRD, vendu séparément)

Matériau

Matériau du caisson	Aluminium moulé
Couleur	Blanc ou anthracite
Dimensions : (diamètre x hauteur)	Ø 154 x 138 mm (H)
Sphère	Ø 112 mm, polycarbonate ; transparente ou teintée

Informations de commande

Caméra mobile mini-dôme VEZ-413-EWCS VEZ-400 x26 PAL, blanche, sphère claire
Numéro de commande **VEZ-413-EWCS**

Caméra mobile mini-dôme VEZ-413-ECCS VEZ-400 x26 PAL, anthracite, sphère claire
Numéro de commande **VEZ-413-ECCS**

Caméra mobile mini-dôme VEZ-413-EWTS VEZ-400 x26 PAL, blanche, sphère teintée
Numéro de commande **VEZ-413-EWTS**

Caméra mobile mini-dôme VEZ-413-ECTS VEZ-400 x26 PAL, anthracite, sphère teintée

Numéro de commande **VEZ-413-ECTS**

Caméra mobile mini-dôme VEZ-423-EWCS VEZ-400 x26 NTSC, blanche, sphère claire

Numéro de commande **VEZ-423-EWCS**

Caméra mobile mini-dôme VEZ-423-ECCS VEZ-400 x26 NTSC, anthracite, sphère claire

Numéro de commande **VEZ-423-ECCS**

Caméra mobile mini-dôme VEZ-423-EWTS VEZ-400 x26 NTSC, blanche, sphère teintée

Numéro de commande **VEZ-423-EWTS**

Caméra mobile mini-dôme VEZ-423-ECTS VEZ-400 x26 NTSC, anthracite, sphère teintée

Numéro de commande **VEZ-423-ECTS**

Accessoires

Alimentation UPA-2450-50, 220 V, 50 Hz

Intérieur, entrée 220 Vac, 50 Hz ; sortie 24 Vac, 50 VA
Numéro de commande **UPA-2450-50**

Alimentation UPA-2450-60, 120 V, 60 Hz

Intérieur, entrée 120 Vac, 60 Hz ; sortie 24 Vac, 50 VA
Numéro de commande **UPA-2450-60**

MIC-BP3 - Convertisseur Biphase

Convertisseur Biphase pour alimentations infrarouge ou non infrarouge, sans emplacement d'extension disponible

Numéro de commande **MIC-BP3**

VIP-X1XF

Encodeur 1 voie double diffusion H.264, comp. VCA
Numéro de commande **VIP-X1XF**

VGA-IC-SP Kit de support de montage encastré destiné à différentes caméras mobiles Bosch

Kit de supports de montage sur faux-plafond pour caméras AUTODOME 100/600/7000
Numéro de commande **VGA-IC-SP**

VEZ-A4-PC VEZ-400, montage sur tube, anthracite

Numéro de commande **VEZ-A4-PC**

VEZ-A4-PW VEZ-400, montage sur tube, blanche

Numéro de commande **VEZ-A4-PW**

VEZ-A4-WC VEZ-400, montage mural, anthracite

Numéro de commande **VEZ-A4-WC**

VEZ-A4-WW VEZ-400, montage mural, blanche

Numéro de commande **VEZ-A4-WW**

AUTODOME 5000 Adaptateur pour montage en angle

Adaptateur pour montage en angle pour une utilisation avec la platine de fixation pour montage mural appropriée (par exemple, VEZ-A5-WL pour les caméras analogiques AUTODOME 5000, VEZ-A5-WMB pour les caméras AUTODOME IP 5000) pour les applications sur mât en intérieur ou en extérieur

Numéro de commande **VDA-CMT-PTZDOME**

VDA-POMT-PTZDOME - Adaptateur pour montage sur mât pour AUTODOME 4000 / 5000

Adaptateur pour montage sur mât pour une utilisation avec le support de montage mural (VEZ-A5-WL) pour les applications sur mât en intérieur et en extérieur.
Numéro de commande **VDA-POMT-PTZDOME**

LTC 9213/01 - Adaptateur de montage sur mât

Adaptateur pour montage sur mât avec bracelets en acier inoxydable, finition gris clair
Numéro de commande **LTC 9213/01**

Représenté par :

France:

Bosch Security Systems France SAS
Atlantic 361, Avenue du Général de Gaulle
CLAMART, 92147
Phone: 0 825 078 476
Fax: +33 1 4128 8191
fr.securitysystems@bosch.com
www.boschsecurity.fr

Belgium:

Robert Bosch NV/SA
Dpt. Security Systems
Rue Henri Genessestraat 1
1070 Brussel
Tel: +32 56 20 0240
Fax: +32 56 20 2675
be.securitysystems@bosch.com
www.boschsecurity.be

Canada:

Bosch Security Systems
6955 Creditview Road
Mississauga, Ontario L5N 1R, Canada
Phone: +1 800 289 0096
Fax: +1 585 223 9180
security.sales@us.bosch.com
www.boschsecurity.us