

MIC Serie 550 Camera

www.boschsecurity.nl



De MIC Serie 550 Camera biedt dankzij een combinatie van geavanceerde technologie met de nieuwste productietechnieken de beste functieset in zijn klasse, in een voordelig pakket. De MIC Serie 550 verlegt de grenzen van hoogwaardige videobewaking. De camera is uitermate geschikt voor nagenoeg iedere beveiligingstoepassing en kan in de meest extreme omgevingen worden geïnstalleerd. Dankzij de aluminiumbehuizing conform IP68, werkt de MIC Serie 550 Camera perfect onder de meest veeleisende omstandigheden. Deze stevige en vandalismebestendige behuizing biedt bescherming tegen de elementen en tegen fysiek geweld. De geïntegreerde duurzame siliconenwisser en de omkeerbare regenkap staan garant voor beelden van hoge kwaliteit in iedere omgeving. De koolborstelloze motortechnologie zorgt voor uiterst betrouwbare, stille werking en maakt traploos draaien met een volledige rotatie van 360° en 270° kantelen mogelijk. Dit zorgt voor ongekende weergavemogelijkheden. De gebruiker kan exact met kleine stappen de draaisnelheid instellen van slechts 0,2° per seconde tot 120° per seconde. Deze snelheidsregeling is met name van belang bij gebruik



- ▶ Keuze uit 36x of 28x dag/nacht-camera's met 550 TVL, 12x digitale zoom en groot dynamisch bereik (WDR)
- ▶ De modus "Witbalans voor natriumdamp" geeft objecten hun oorspronkelijke kleur terug
- ▶ Conform de toonaangevende IP68 norm
- ▶ Geavanceerde privacymaskering; beeldstabilisatie
- ▶ Diverse montage-opties, waaronder kantelen op locatie

van systemen voor beeldanalyse, vooral wanneer objecten gevolgd moeten worden terwijl volledig is ingezoomd.

De MIC Serie 550 Camera is voorzien van de standaard AutoDome-controllerinterface van Bosch voor weergave van de vertrouwde AutoDome-schermmenu's. Hierdoor kan de MIC Serie 550 eenvoudig worden gebruikt in combinatie met systemen die al gebruik maken van Bosch AutoDome camera's en systemen.

Systemoverzicht

Conform de toonaangevende IP68 norm

De MIC Serie camera's, die zijn onderworpen aan strenge stof- en dompeltests en zijn gecertificeerd conform de IP68 norm, zijn bij uitstek geschikt voor installatie in de meest extreme omgevingen, waardoor ze er geen overdrukbehuizing nodig is. De camera is vervaardigd van massief aluminium en wordt door twee verschillende coatings beschermd tegen corrosie: eerst een Alodine 5200 coating, een gechromateerde coating van aluminium die wordt toegepast in de luchtvaart- en defensie-industrie, waar een extra beschermende laag is vereist om de corrosiebestendigheid te vergroten. Daarna een robuuste poedercoating. De camera is afgedicht met

O-ringen en kan langdurig [maximaal 24 uur] tot één (1) meter onder water worden gebruikt. (Hij is niet bedoeld voor permanent gebruik onder water.)

Diverse montage-opties, waaronder kantelen op locatie

De MIC Serie 550 Camera heeft een kantelfunctie met twistlock op locatie. Hierdoor kan de camera rechtop, omgekeerd, of gekanteld (in een hoek van 45°) worden gemonteerd voor een perfect gezichtsveld. Hoe de camera ook wordt gemonteerd, hij werkt zonder problemen.

Geïntegreerde wisser

Ongeacht de weersomstandigheden kan de MIC Serie 550 Camera het hele jaar door haarscherpe beelden vastleggen dankzij de geïntegreerde, duurzame siliconenwisser.

Werking op basis van verschillende protocollen

De MIC Serie 550 Camera is compatibel met uiteenlopende protocollen, waaronder Bosch "BiPhase (OSRD)", "Bilinx" en Pelco "P" en "D", en is daardoor naadloos te integreren met bestaande beveiligingssystemen.

Toepassingen:

- Algemene CCTV
- Binnensteden
- Systemen voor kentekenplaatherkenning (ANPR)
- Locaties die kwetsbaar zijn voor vandalisme
- Extreme omgevingen
- Mobiel gebruik
- High Security / High risk
- Prestigieuze bouwprojecten
- Broadcast
- Maritiem/kust
- Bijzondere gebouwen

Basisfuncties

Hoogwaardige PTZ-dag/nacht-camera's

Beeldcontrole en -kwaliteit maken een wezenlijk deel uit van elke PTZ-camera, en de MIC Serie 550 Camera levert uitstekende prestaties. De camera is leverbaar met een 28x objectief of het hoogwaardige optische 36x zoomobjectief en beschikt over volledige 12x digitale zoom. Beide cameraopties leveren een horizontale resolutie van 550 TVL voor een zeer helder en gedetailleerd beeld. De camera's bevatten tevens een geavanceerde technologie die het dynamische bereik maar liefst 128 keer vergroot. Dit wordt Wide Dynamic Range (WDR) genoemd en levert duidelijke beelden, zelfs in omgevingen met extreem hoog contrast. AutoScaling (proportioneel zoomen) en AutoPivot (automatisch draaien en kantelen van de camera) zorgen voor een optimale camerabesturing. Dankzij de dag/nacht-functionaliteit en uitmuntende gevoeligheid leveren MIC Serie 550 Camera's buitengewone prestaties onder alle lichtomstandigheden. Bij weinig licht schakelen deze camera's automatisch van kleur naar zwart/wit door het IR-filter te verwijderen. Hierdoor wordt de

gevoeligheid versterkt, terwijl de uitstekende beeldkwaliteit gehandhaafd blijft. Om ook bij de geringste hoeveelheid licht te kunnen functioneren, kan de sluitertijd met behulp van de SensUp-sluitertijdregeling automatisch worden vertraagd tot slechts één seconde. Hiermee wordt de gevoeligheid met een factor 50 vergroot.

De camera is geschikt voor omgevingen met weinig licht, maar levert ook buitengewone prestaties bij weergave onder een natriumdamp (bijv. een lantaarnpaal of een tunnellamp). Beelden onder deze omstandigheden hebben gewoonlijk een gele tint. De MIC Serie 550 Camera compenseert automatisch het natriumdamplicht om objecten hun oorspronkelijke kleur terug te geven.

Met supersnelle draai/kantelsnelheden van 120°/60° per seconde overtreft de MIC Serie 550 Camera andere camera's in zijn klasse. De camera ondersteunt 99 presets en twee typen bewakingstours: geprogrammeerd en opnemen/afspelen. De geprogrammeerde ronde heeft een capaciteit voor 99 presets met een configureerbare waarnemingstijd tussen de presets. De volgorde waarin en de frequentie waarmee naar elke geprogrammeerde positie wordt geschakeld, kan geheel naar wens worden ingesteld. De camera ondersteunt tevens twee opgenomen tours waarvan de totale duur van de opnames 15 minuten aan beweging bedraagt. Dit betreft opgenomen macro's van de handelingen die door een operator zijn uitgevoerd, met inbegrip van draai-, kantel- en zoombewegingen. De macro kan doorlopend worden afgespeeld.

Superieure privacymaskering

De MIC Serie 550 Camera is geschikt voor in totaal 24 afzonderlijke privacymaskers, waarbij er maximaal acht in dezelfde scène kunnen worden weergegeven. In tegenstelling tot conventionele privacymaskers kunnen deze maskers worden geconfigureerd met drie, vier of vijf hoeken waardoor u complexere vormen kunt afdekken. Elk masker verandert vloeiend en snel de omvang en vorm van het afgeschermd object, waardoor het niet kan worden waargenomen. Elk masker kan in zwart, wit of onscherp worden weergegeven. Onscherpe beelden zijn handig wanneer privacy een rol speelt en tegelijkertijd beweging gedetecteerd moet worden.

Beeldstabilisatie

Naarmate de optische zoomcapaciteiten van PTZ-camera's beter worden, wordt ook beeldstabilisatie belangrijker om beweging door instabiele montagebeugels te onderdrukken. Door een verplaatsing van de camerabeugel van slechts 6 mm kan de scène met meer dan 6 m verschuiven wanneer er door de camera sterk is ingezoomd. Hierdoor kunnen beelden onbruikbaar worden. De beeldstabilisatiealgoritmen van de MIC Serie 550 Camera compenseren zowel horizontale als verticale camerabeweging, wat resulteert in uitzonderlijke

beeldkwaliteit (een pixelverschuiving van maximaal +/- 10% bij frequenties tot 10 Hz). De unieke oplossing van Bosch voor beeldstabilisatie vermindert in tegenstelling tot concurrerende systemen de cameraresolutie niet.

Eenvoudige installatie en onderhoud

Met behulp van de innovatieve software van Bosch, het Configuration Tool for Imaging Devices (CTFID), kunnen technici of operators de PTZ regelen, camera-instellingen wijzigen en de firmware vanaf vrijwel iedere locatie updaten zonder dat extra bekabeling nodig is.

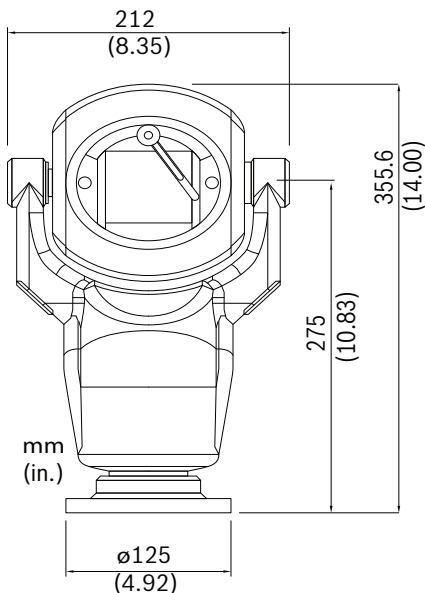
De MIC Serie 550 Camera heeft geavanceerde, ingebouwde diagnosefuncties om het onderhoud te vereenvoudigen en de uitvaltijd tot een minimum te beperken. Met behulp van het On Screen Display (OSD) kan een technicus snel en eenvoudig kritische parameters (zoals interne temperatuur) controleren om te verifiëren dat de camera onder aanvaardbare bedrijfsomstandigheden functioneert.

Certificaten en goedkeuringen

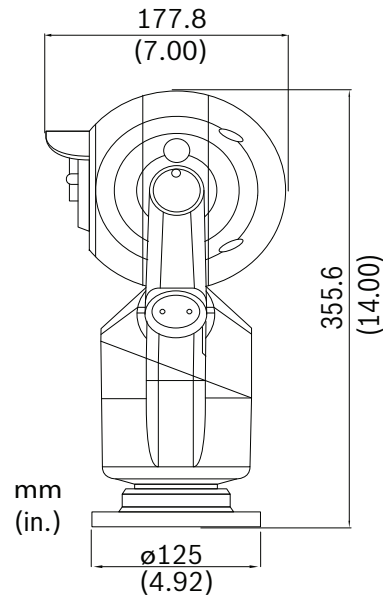
Elektromagnetische compatibiliteit (EMC)	Conform FCC deel 15, ICES-003 en CE-richtlijnen, waaronder EN50130-4, EN61000-3-2 en 3-3, en EN55022
Productveiligheid	Conform CE-richtlijnen, UL, EN en IEC-normen 60950-1 en 22
Weerbestendigheid	IP68 (1 m ondergedompeld gedurende 24 uur)

Regio	Certificiëring
VS	UL

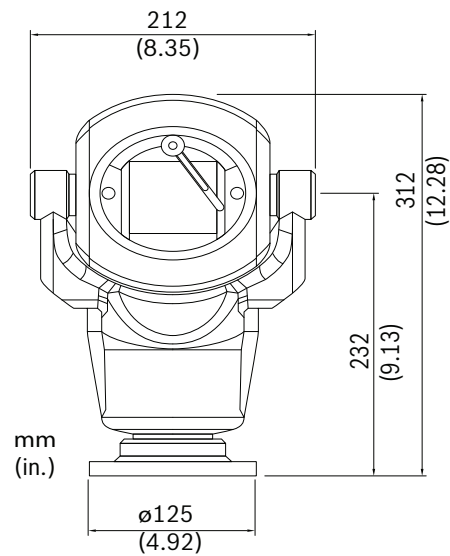
Installatie/configuratie



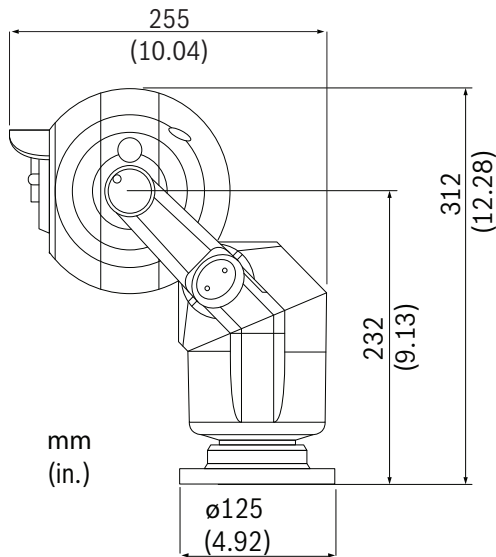
Voorraanzicht, 90° (rechttop)



Zijaanzicht, 90° (rechttop)



Voorraanzicht, 45° (gekanteld)



Zijaanzicht, 45° (gekanteld)

Meegeleverde onderdelen**Technische specificaties****Camera 36x dag/nacht**

Beeldsensor	1/4 inch Exview HAD CCD (progressieve scan)	
Effectieve beeldelementen	PAL: ca. 440.000; 752 (H) x 582 (V) NTSC: ca. 380.000; 768 (H) x 494 (V)	
Objectief	36x zoom (3,4 tot 122,4 mm) F1.6 tot F4.5	
Zoomsnelheid	4,0 seconden (optisch groothoek naar optisch TELE)	
	6,2 seconden (optisch groothoek naar digitaal TELE)	
Focus	Automatisch, met handmatige uitschakeling	
Iris	Automatisch, met handmatige uitschakeling	
Gezichtsvel	1,7° tot 57,8°	
Video-uitgang	1,0 Vtt, 75 ohm	
Versterkingsregeling	Auto/Handmatig/Max. (-3 dB tot 28 dB, 2 dB stappen)	
Diaframacorrectie	Horizontaal en verticaal	
Digitale zoom	12x	
Horizontale resolutie	550 TVL (NTSC, PAL) standaard	
Gevoeligheid (standaard) ¹	30 IRE	50 IRE
Dagmodus		
SensUp uit	0,66 lux	1,4 lux

SensUp aan (NTSC: 1/4s, 15x; PAL 1/3s, 16,7x)	0,04 lux	0,1 lux
Nachtmodus		
SensUp uit	0,104 lux	0,209 lux
SensUp aan (NTSC: 1/4s, 15x; PAL 1/3s, 16,7x)	0,0052 lux	0,0103 lux
Elektronische-sluitertijd	1/1 tot 1/10.000 sec., 22 stappen	
Signaal-ruisverhouding (SNR)	>50 dB	
Witbalans	2000 K tot 10.000 K	

¹ De testomstandigheden zijn, tenzij anders vermeld: F1.6; sluitertijd = NTSC 1/60s, PAL 1/50s; max AGC

28x dag/nacht-camera

Beeldsensor	1/4 inch Exview HAD CCD (progressieve scan)	
Effectieve beeldelementen	PAL: ca. 440.000; 752 (H) x 582 (V) NTSC: ca. 380.000; 768 (H) x 494 (V)	
Objectief	28x zoom (3,5 tot 98,0 mm) F1.35 tot F3.7	
Zoomsnelheid	1,7 seconden (optisch groothoek naar optisch TELE, optisch groothoek naar digitaal TELE)	
Focus	Automatisch, met handmatige uitschakeling	
Iris	Automatisch, met handmatige uitschakeling	
Gezichtsvel	2,1° tot 55,8°	
Video-uitgang	1,0 Vtt, 75 ohm	
Versterkingsregeling	Auto/Handmatig/Max. (-3 dB tot 28 dB, 2 dB stappen)	
Diaframacorrectie	Horizontaal en verticaal	
Digitale zoom	12x	
Horizontale resolutie	550 TVL (NTSC, PAL) standaard	
Gevoeligheid (standaard) ²	30 IRE	50 IRE
Dagmodus		
SensUp uit	0,33 lux	0,66 lux
SensUp aan (NTSC: 1/4s, 15x; PAL 1/3s, 16,7x)	0,02 lux	0,04 lux
Nachtmodus		
SensUp uit	0,066 lux	0,166 lux
SensUp aan (NTSC: 1/4s, 15x; PAL 1/3s, 16,7x)	0,0026 lux	0,0082 lux

Elektronische-sluitertijd	1/1 tot 1/10.000 sec., 22 stappen
Signaal-ruisverhouding	>50 dB
Witbalans	2000 K tot 10.000 K

2 De testomstandigheden zijn, tenzij anders vermeld: F1.35; sluitertijd = NTSC 1/60s, PAL 1/50s; max AGC

Mechanische specificaties

Aandrijfeenheid	Koolborstelloze, integrale draai/kantel-motoraandrijving
Draaibereik	360° traploze rotatie
Kantelhoek	270°
Kantelbereik	Rechtopstaande unit: -58° ÷ +90° Gekantelde unit: -103° ÷ +90°
Variabele snelheid	Draaien: 0,2°/seconde - 120°/seconde Kantelen ± 0,2°/seconde - 60°/seconde
Preset-snelheid	120°/seconde
Preset-nauwkeurigheid	0,17° (standaard)
Proportioneel draaien/kantelen voor zoomen	Ja
Hoorbare ruis	<66 dB

Elektrische specificaties

Ingangsspanning	18 VAC nominaal
Stroomverbruik	Maximaal 18 W
Stroomverbruik	Maximaal 1 A

Diverse

Sectoren/benaming	16 onafhankelijke sectoren met namen van 20 tekens per sector
Privacy Masking	24 afzonderlijk configureerbare privacy maskers
Presets	99, elk met een naam van 20 tekens
Camera-instellingen/besturing	RS-485, Bilinx (coax); ook Bosch BiPhase met convertor (afzonderlijk verkrijgbaar)
Communicatie protocollen	Bosch (Bilinx, OSRD), Pelco P/D (Bosch OSRD vereist het gebruik van een convertor (MIC-BP3 of MIC-BP4, afzonderlijk verkrijgbaar.))
Bewakingstour	2 soorten tours: <ul style="list-style-type: none"> • Opgenomen ronden - twee (2), totale duur 15 minuten

- Geprogrammeerde ronde - één (1), bestaande uit maximaal 99 opeenvolgende scènes, en één (1), bestaande uit maximaal 99 in te stellen scènes

Vensterwisser	Standaard
Washer Drive	Optionele sproeierkit (MIC-WKT Kit in combinatie met de juiste HAC-WAS sproeierpomp)
Ondersteunde talen	Nederlands, Engels, Tsjechisch*, Frans, Duits, Italiaans, Pools, Portugees, Russisch*, Spaans

* Verkrijgbaar via afzonderlijke taalupload

Aansluitingen gebruiker

In Bedrijf	Via composietkabel*
RS-485 BiPhase ±	Besturingsgegevens (Optioneel; vereist MIC BiPhase-module met externe voeding)
Video	Coaxiaal via composietkabel*
Alarmingangen	Eén (1) sabotage-ingang (acht [8] extra ingangen mogelijk met optionele alarmprint)
Relaisuitgang	Twee (2) relaisuitgangen en sproeierrelaisuitgang alleen met optionele alarmprint
Alarmcommunicatie	Sabotageschakelaar (aardaansluiting)



Aanwijzing

* Composietkabel afzonderlijk verkrijgbaar.

Omgevingseisen

Ontwerpkwalificatie	IP68
Bedrijfstemperatuur	-40°C tot +60°C
Temperatuur bij koude start	-40°C (gedurende 30 minuten opwarmen voordat PTZ-bediening mogelijk is)
Opslagtemperatuur	-40°C tot +70°C
Vochtigheidsgraad	0-100%
Windbelasting	209 km/h (langdurig) (Rukwinden tot 290 km/h) Effectief geprojecteerd gebied (EPA): 0,044 m²
Trillingsbestendigheid	IEC60068-2-6, Test Fc: trilling (sinusoïdaal), 20m/s² (2,0g)
Schokbestendigheid	IEC60068-2-7, Test Ea: schokbestendigheid: 20g

Constructie

Afmetingen (B x H x D)	
Rechtop en omgekeerd	212 x 355 x 177 mm
Gekanteld	212 x 312 x 255 mm
Gewicht	7 kg inclusief 4-inch montagevoet steekcirkeldiameter (PCD)
Observatievenster	Gehard vlak glas
Constructiemateriaal	Gegoten massief aluminium
Standaardkleuren	Zwart (RAL 9005), wit (RAL 9010), of grijs (RAL 9006, verkrijgbaar in bepaalde regio's)
Standaardafwerking	Alodine 5200 oppervlaktebehandeling met poedercoating, gladde afwerking
Vensterwisser	Standaard, duurzame siliconenwisser
Kantelfunctie	Kantelfunctie met twistlock en twee veiligheidsschroeven

Bestelinformatie

MIC-550ALB28N 28x NTSC Camera, zwart
PTZ, dag/nacht, aluminium, zwart, 28x, NTSC
Opdrachtnummer **MIC-550ALB28N**

MIC-550ALW28N 28x NTSC Camera, wit
PTZ, dag/nacht, aluminium, wit, 28x, NTSC
Opdrachtnummer **MIC-550ALW28N**

MIC-550ALB36N 36x NTSC Camera, zwart
PTZ, dag/nacht, aluminium, zwart, 36x, NTSC
Opdrachtnummer **MIC-550ALB36N**

MIC-550ALW36N 36x NTSC Camera, wit
PTZ, dag/nacht, aluminium, wit, 36x, NTSC
Opdrachtnummer **MIC-550ALW36N**

MIC-550ALB28P 28x PAL Camera, zwart
PTZ, dag/nacht, aluminium, zwart, 28x, PAL
Opdrachtnummer **MIC-550ALB28P**

MIC-550ALG28P 28x PAL Camera, grijs
PTZ, dag/nacht, aluminium, grijs, 28x, PAL
Opmerking: alleen in bepaalde regio's verkrijgbaar.
Opdrachtnummer **MIC-550ALG28P**

MIC-550ALW28P 28x PAL Camera, wit
PTZ, dag/nacht, aluminium, wit, 28x, PAL
Opdrachtnummer **MIC-550ALW28P**

MIC-550ALB36P 36x PAL Camera, zwart
PTZ, dag/nacht, aluminium, zwart, 36x, PAL
Opdrachtnummer **MIC-550ALB36P**

MIC-550ALG36P 36x PAL Camera, grijs
PTZ, dag/nacht, aluminium, grijs, 36x, PAL

Opmerking: alleen in bepaalde regio's verkrijgbaar.
Opdrachtnummer **MIC-550ALG36P**

MIC-550ALW36P 36x PAL Camera, wit
PTZ, dag/nacht, aluminium, wit, 36x, PAL
Opdrachtnummer **MIC-550ALW36P**

Hardware-accessoires

MIC-24PSU-2 MIC Voedingseenheid, 24VAC, 50/60 Hz
24 VAC, 50/60 Hz Voedingseenheid met twee video-uitgangen voor MIC Serie camera's.
Opdrachtnummer **MIC-24PSU-2**

MIC-115PSU-2 MIC Voedingseenheid, 120VAC, 50/60 Hz
115 VAC, 50/60 Hz Voedingseenheid met twee video-uitgangen voor MIC Serie camera's.
Opdrachtnummer **MIC-115PSU-2**

MIC-240PSU-2 MIC Voedingseenheid, 230 VAC, 50/60 HZ
230 VAC, 50/60 Hz Voedingseenheid met twee video-uitgangen voor MIC Serie camera's.
Opdrachtnummer **MIC-240PSU-2**

MIC IP-voedingseenheid 24 VAC
24 VAC, 50/60 Hz, IP-voedingseenheid voor camera's van de MIC Serie
Opdrachtnummer **MIC-IP-PS-24**

MIC IP-voedingseenheid 115 VAC
115 VAC, 50/60 Hz, IP-voedingseenheid voor camera's van de MIC Serie
Opdrachtnummer **MIC-IP-PS-115**

MIC IP-voedingseenheid 230 VAC
230 VAC, 50/60 Hz, IP-voedingseenheid voor camera's van de MIC Serie
Opdrachtnummer **MIC-IP-PS-230**

MIC-DCA-BD Diepe kabeladapter, zwart
Diepe kabeladapter voor zijdelingse Kabeluitvoer PCD-chassis, zwarte zandafwerking, (RAL 9005)
Opdrachtnummer **MIC-DCA-BD**

MIC-DCA-WD Diepe kabeladapter, wit
Diepe kabeladapter voor zijdelingse Kabeluitvoer PCD-chassis, witte zandafwerking (RAL 9010)
Opdrachtnummer **MIC-DCA-WD**

MIC-DCA-GD Diepe kabeladapter, grijs
Diepe kabeladapter met zijdelingse Kabeluitvoer PCD-chassis, gladde afwerking, zwart (RAL 9006)
Opdrachtnummer **MIC-DCA-GD**

MIC-SCA-BD Ondiepe kabeladapter, zwart
Ondiepe kabeladapter voor een MIC-WMB, MIC-PMB of een MIC-SPR, zwarte zandafwerking (RAL 9005)
Opdrachtnummer **MIC-SCA-BD**

MIC-SCA-WD Ondiepe kabeladapter, wit
Ondiepe kabeladapter voor een MIC-WMB, MIC-PMB of een MIC-SPR beugel, witte zandafwerking (RAL 9010)
Opdrachtnummer **MIC-SCA-WD**

MIC-SCA-GD Ondiepe kabeladapter, grijs

Ondiepe kabeladapter voor een MIC-WMB, MIC-PMB of een MIC-SPR, grijze zandafwerking (RAL 9006)
Opdrachtnummer **MIC-SCA-GD**

MIC-SPR-BD Spreidarm, zwart

Aluminium spreidarm geschikt voor montage in gemetseld oppervlak, zwarte zandafwerking (RAL 9005)
Opdrachtnummer **MIC-SPR-BD**

MIC-SPR-WD Spreidarm, wit

Aluminium spreidarm geschikt voor montage in gemetseld oppervlak, witte zandafwerking (RAL 9010)
Opdrachtnummer **MIC-SPR-WD**

MIC-SPR-GD Spreidarm, grijs

Aluminium spreidarm geschikt voor montage in gemetseld oppervlak, gladde afwerking, grijs (RAL 9006)
Opdrachtnummer **MIC-SPR-GD**

MIC-CMB-BD Hoekmontagebeugel, zwart

Hoekmontagebeugel, zwarte zandafwerking (RAL 9005)
Opdrachtnummer **MIC-CMB-BD**

MIC-CMB-WD Hoekmontagebeugel, wit

Hoekmontagebeugel, witte zandafwerking (RAL 9010)
Opdrachtnummer **MIC-CMB-WD**

MIC-WMB-BD Wandmontagebeugel, zwart

Wandmontagebeugel, zwarte zandafwerking (RAL 9005)
Opdrachtnummer **MIC-WMB-BD**

MIC-WMB-WD Wandmontagebeugel, wit

Wandmontagebeugel, witte zandafwerking (RAL 9010)
Opdrachtnummer **MIC-WMB-WD**

MIC-WMB-GD Wandmontagebeugel, grijs

Hoekmontagebeugel, grijze zandafwerking (RAL 9006)
Opdrachtnummer **MIC-WMB-GD**

MIC-PMB Mastmontagebeugel

Mastmontagebeugel (incl. 2 x 455 mm roestvrijstalen klembanden voor mastdiameters 75 tot 145 mm)
Opdrachtnummer **MIC-PMB**

MIC-BP3 BiPhase omvormer

BiPhase omvormer voor IR-voedingen of niet-IR-voedingen zonder een vrije uitbreidingsleuf
Opdrachtnummer **MIC-BP3**

MIC-BP4 BiPhase omvormer

BiPhase omvormer voor niet-IR-uitvoeringen van MIC Serie Voedingseenheden
Opdrachtnummer **MIC-BP4**

MIC-ALM Alarmprint en stuurprint sproeierpomp

Alarmprint met 8 ingangen en stuurprint sproeierpomp voor PSU (niet voor IR PSU)
Opdrachtnummer **MIC-ALM**

MIC-WKT Wasinstallatie

Sproeierkit voor niet-infrarode MIC modellen (inclusief stuurprint sproeierpomp, sproeierkop en montagebeugels voor wandmontage en 4-inch PCD-chassis)
Opdrachtnummer **MIC-WKT**

MICUSB485CVTR2 Signaalomvormer USB-naar-RS485

Signaalomvormer USB-naar-RS485 waarmee MIC Serie Camera's kunnen worden aangesloten op een pc
Opdrachtnummer **MICUSB485CVTR2**

VP-USB-kabel

Adapter voor USB naar BNC
Opdrachtnummer **VP-USB**

VG4-SFPSCKT Mediaconvertorkit glasvezelnetwerk

Glasvezelkit videozender/-ontvanger netwerkmediaconverter
Opdrachtnummer **VG4-SFPSCKT**

Software-accessoires**VP-CFGSFT Configuration Tool for Imaging Devices**

Cameraconfiguratiesoftware voor gebruik met Bilinx camera's
Opdrachtnummer **VP-CFGSFT**

Vertegenwoordigd door:

Nederland:

Bosch Security Systems B.V.
Postbus 80002
5617 BA Eindhoven
Telefoon: +31 40 2577 200
Fax: +31 40 2577 202
nl.securitysystems@bosch.com
www.boschsecurity.nl

België:

Robert Bosch NV/SA
Dpt. Security Systems
Rue Henri Genessestraat 1
1070 Brussel
België
Telefoon: +32 56 20 02 40
Fax: +32 56 20 26 75
be.securitysystems@bosch.com
www.boschsecurity.be