

Telecamera MIC serie 550

www.boschsecurity.it



BOSCH

Tecnologia per la vita



- ▶ Scelta di telecamere Day/Night 36x o 28x con 550 TVL, zoom digitale 12x ed ampia gamma dinamica
- ▶ Modalità Bilanciamento del bianco con vapori di sodio per ripristinare i colori originali degli oggetti
- ▶ Conformità allo standard industriale IP68
- ▶ Oscuramento zone avanzato; stabilizzazione delle immagini
- ▶ Varie opzioni di montaggio, inclusa l'inclinazione sul posto

Le telecamere MIC serie 550 combinano una tecnologia all'avanguardia alle più recenti tecniche di produzione per offrire una gamma di funzioni esclusive ad un prezzo estremamente conveniente. Queste telecamere conferiscono nuovi livelli di eccellenza alle soluzioni di sorveglianza di alta qualità.

Adatte praticamente a qualsiasi tipo di applicazione di sicurezza, le telecamere possono essere installate anche in ambienti particolarmente critici. Il rivestimento in alluminio, conforme allo standard IP68, consente alla telecamera MIC serie 550 di funzionare perfettamente anche nelle condizioni più estreme. Questo robusto rivestimento antivandalismo fornisce protezione dagli agenti atmosferici e dagli attacchi fisici. Un tergilvetro in silicone a lunga durata integrato ed una schermatura rivoltabile per la pioggia assicurano immagini di alta qualità indipendentemente dall'ambiente di installazione.

La tecnologia del motore brushless garantisce un funzionamento silenzioso ed estremamente affidabile, con panoramica a 360° con rotazione continua ed inclinazione a 270° per una capacità di visualizzazione eccezionale. La velocità di panoramica a piccoli incrementi, compresa tra 0,2° e 120° al secondo, fornisce all'utente un controllo preciso. Questo controllo della velocità è particolarmente importante

se utilizzato con sistemi di analisi di contenuti video, soprattutto per seguire un soggetto quando è impostato il livello massimo di zoom in avanti. La telecamera MIC serie 550 dispone dell'interfaccia standard del controller AutoDome di Bosch, in grado di supportare i menu a video AutoDome. Questo miglioramento consente di semplificare l'integrazione e l'utilizzo delle telecamere MIC serie 550 all'interno dei sistemi che già impiegano le telecamere ed i sistemi AutoDome di Bosch.

Descrizione generale del sistema

Conformità allo standard industriale IP68

Soggette e certificate in base ai rigorosi test dello standard IP68 relativi alla polvere ed alle immersioni, le telecamere MIC possono essere installate senza problemi anche negli ambienti più estremi, eliminando la necessità di pressurizzazione.

Sono dotate di una solida struttura in alluminio anodizzato e sono protette dalla corrosione da due diversi processi: il primo consiste in un rivestimento di Alodine 5200, un rivestimento di conversione a base di cromati di alluminio utilizzato nel settore aerospaziale e della difesa, dove è richiesto uno strato protettivo per migliorare la resistenza alla corrosione. Il secondo consiste di un solido rivestimento di vernice in

polvere. La telecamera è sigillata con una guarnizione O-ring e può funzionare immersa in un (1) metro d'acqua per periodi di tempo prolungati [massimo 24 ore]. Non è progettata per essere installata sott'acqua in modo permanente.

Varie opzioni di montaggio, inclusa l'inclinazione sul posto

La telecamera MIC serie 550 è dotata della funzione di inclinazione con bloccaggio sul posto. Tale funzione consente di inclinare la telecamera in verticale, capovolverla o inclinarla (angolo di 45°) per garantire un campo visivo perfetto. A prescindere dalla posizione di installazione, la telecamera funzionerà senza problemi.

Tergivetro integrato

Indipendentemente dalle condizioni climatiche, la telecamera MIC serie 550 è in grado di acquisire la qualità delle immagini più alta possibile nel corso di tutto l'anno, grazie al tergovetro di silicone integrato di lunga durata.

Funzionamento multiprotocollo

Compatibile con una vasta gamma di protocolli, tra cui Bosch "Biphase (OSRD)", "Bilinx" e Pelco "P"/"D", la telecamera MIC serie 550 si integra perfettamente con i sistemi di sicurezza esistenti.

Applicazioni:

- Sistemi TVCC
- Centri cittadini
- Sistemi ANPR
- Aree esposte ad atti vandalici
- Ambienti estremi
- Distribuzione rapida
- Massima sicurezza
- Strutture di prestigio
- Trasmissione
- Zone marine/costiere
- Strutture architettoniche

Funzioni di base

Telecamere Day/Night PTZ ad alte prestazioni

La qualità ed il controllo delle immagini sono aspetti fondamentali per qualsiasi sistema PTZ, in special modo per le telecamere MIC serie 550. La telecamera è disponibile con una scelta di obiettivi con zoom ottico da 28X o 36X ed è dotata di uno zoom digitale completo da 12X. Entrambe le opzioni della telecamera offrono una risoluzione orizzontale da 550 linee TV per una straordinaria nitidezza e per catturare ogni dettaglio dell'immagine. La telecamera incorpora inoltre una tecnologia che consente un notevole incremento della gamma dinamica, 128 volte maggiore. Tale tecnologia, nota come WDR (Wide Dynamic Range), garantisce una riproduzione fedele dell'immagine in ambienti con contrasti cromatici elevati. Le funzioni AutoScaling (zoom proporzionale) ed AutoPivot (rotazione automatica e spostamento della telecamera) garantiscono un controllo ottimale.

Grazie alle funzioni Day/Night ed all'eccezionale sensibilità, le telecamere MIC serie 550 offrono prestazioni insuperabili in qualsiasi condizione di luminosità. In caso di scarsa luminosità, viene eseguita la commutazione automatica da colore a bianco e nero con la rimozione del filtro IR per incrementare la sensibilità mantenendo una qualità delle immagini eccellente. Per il funzionamento in assenza di luminosità, la funzione di controllo SensUp riduce automaticamente la velocità dello shutter ad un secondo. Di conseguenza anche l'effetto della sensibilità subisce un incremento pari a 50 volte il normale funzionamento.

Oltre alle applicazioni in condizioni di scarsa luminosità, la telecamera offre prestazioni eccezionali anche in presenza di lampade ai vapori di sodio (ad esempio, un lampione o una lampada a tunnel). In queste condizioni, le immagini possono apparire giallastre e, per questo motivo, la telecamera MIC serie 550 compensa automaticamente la luce di una lampada ai vapori di sodio per ripristinare il colore originale degli oggetti.

Con una velocità pan/tilt di 120°/60° al secondo, la telecamera MIC serie 550 supera di gran lunga le altre telecamere della sua classe. Supporta 99 preposizionamenti e due stili di guard tour: preset e registrazione/riproduzione. Il preset tour ha una capacità di 99 preposizionamenti con tempo di permanenza configurabile tra un preposizionamento ed il successivo; è possibile personalizzare l'ordine e la frequenza dei preset. La telecamera offre anche il supporto per due tour registrati che hanno una durata combinata di 15 minuti di movimento. Si tratta di macro registrate dei movimenti di un operatore, incluse le attività di pan, tilt e zoom ed è possibile riprodurle in modo continuo.

Oscuramento zone superiore

La telecamera MIC serie 550 consente l'attivazione di 24 singole zone oscurate (fino a 8 visualizzabili nella stessa scena). Diversamente da quelle convenzionali, queste zone oscurate possono essere programmate con tre, quattro e cinque angolazioni per la copertura di forme più complesse. Le dimensioni e la forma delle zone cambiano in modo rapido ed uniforme per garantire l'invisibilità dell'oggetto coperto. Ciascuna zona può apparire bianca, nera o sfumata. Il colore sfumato è ideale quando la riservatezza è un aspetto importante, ma è comunque richiesta la rilevazione del movimento.

Stabilizzazione delle immagini

Il continuo miglioramento delle funzioni di zoom ottico delle telecamere PTZ rende la stabilizzazione delle immagini una componente fondamentale per l'eliminazione del movimento causato da staffe instabili. Un movimento di circa 10 cm della staffa per telecamera può modificare il campo visivo di 6 metri quando i valori di ingrandimento dello zoom sono elevati, pregiudicando l'utilizzo delle immagini. Gli

algoritmi di stabilizzazione delle immagini utilizzati nella telecamera MIC serie 550 riducono eventuali oscillazioni in verticale ed orizzontale della telecamera offrendo immagini di eccezionale qualità (pixel fino a +/- 10% per frequenze superiori a 10 Hz). L'esclusiva funzione di stabilizzazione delle immagini di Bosch, a differenza degli altri sistemi presenti sul mercato, non riduce la sensibilità della telecamera.

Installazione ed assistenza semplificate

L'innovativo software di Bosch, lo strumento CTFID (Configuration Tool for Imaging Devices), consente ai tecnici ed agli operatori di controllare le telecamere PTZ, modificarne le impostazioni ed aggiornare il firmware da qualsiasi luogo senza l'aggiunta di ulteriori cavi.

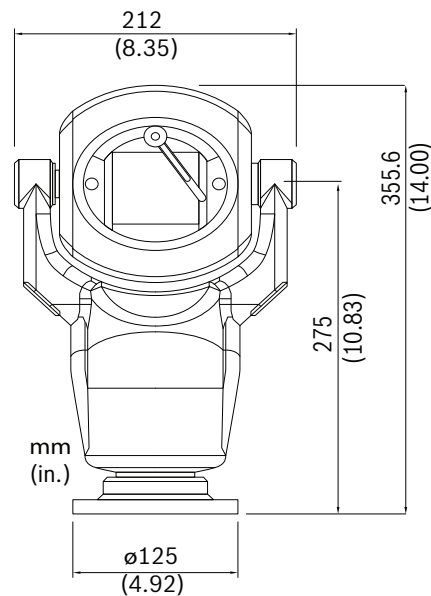
La telecamera MIC serie 550 è dotata di funzioni di diagnostica avanzate integrate per semplificare gli interventi tecnici e ridurre al minimo i tempi di inattività. Mediante i menu OSD, un tecnico è in grado di controllare in modo facile e rapido parametri critici (come la temperatura interna) per verificare che i valori operativi della telecamera rientrino nei limiti accettabili.

Certificazioni e omologazioni

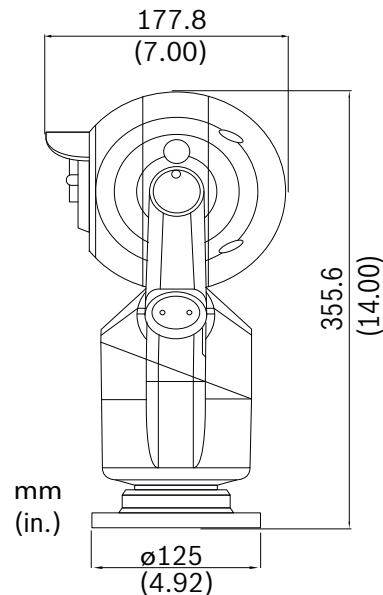
Compatibilità elettromagnetica (EMC)	Conforme all'articolo 15 delle norme FCC, ICES-003 e FCC Parte 15, tra cui EN50130-4 ed EN61000-3-2 e 3-3 ed EN55022
Sicurezza del prodotto	Conforme alle normative CE ed agli standard 60950-1 e 22 UL, EN ed IEC
Resistenza agli agenti atmosferici	IP68 (immersione fino a 1 metro per 24 ore)

Regione	Certificazione
Stati Uniti	UL

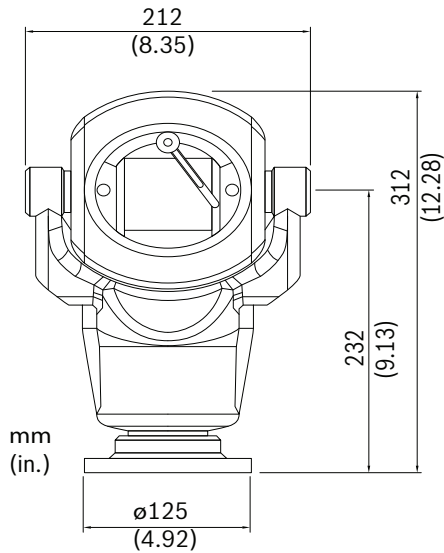
Pianificazione



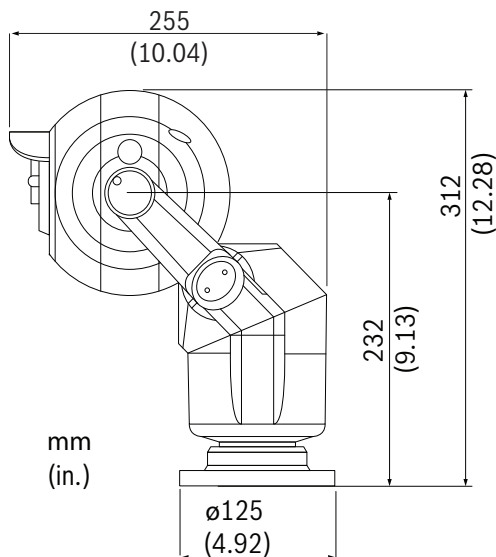
Vista frontale, 90° (verticale)



Vista laterale, 90° (verticale)



Vista frontale, 45° (inclinato)



Vista laterale, 45° (inclinato)

Pezzi inclusi**Specifiche tecniche****Telecamera Day/Night 36x**

Sensore	CCD Exview HAD (scansione progressiva) da 1/4"
Elementi immagine effettivi	PAL: circa 440.000; 752(H) x 582(V) NTSC: circa 380.000; 768(H) x 494(V)
Obiettivo	Zoom da 36x (da 3,4 mm a 122,4 mm) Da F1.6 a F4.5
Velocità del movimento dello zoom	4 secondi (da grandangolo ottico a TELEOBBIETTIVO ottico) 6,2 secondi (da grandangolo ottico a TELEOBBIETTIVO digitale)

Messa a fuoco	Automatica con controllo manuale
Iris	Automatico con controllo manuale
Campo visivo	Da 1,7° a 57,8°
Uscita video	1 Vpp, 75 Ohm
Controllo Guadagno	Auto/Manuale/Max. (da -3 dB a 28 dB, in intervalli da 2 dB)
Correzione apertura	Orizzontale e verticale
Zoom digitale	12x
Risoluzione orizzontale	550 linee TV (NTSC, PAL) tipica

Sensibilità (tipica) ¹	30 IRE	50 IRE
Modalità Giorno		
SensUp disattivato	0,66 lux	1,4 lux
SensUp attivato (NTSC: 1/4s, 15X; PAL 1/3s, 16,7X)	0,04 lux	0,1 lux
Modalità Notte		
SensUp disattivato	0,104 lux	0,209 lux
SensUp attivato (NTSC: 1/4s, 15X; PAL 1/3s, 16,7X)	0,0052 lux	0,0103 lux
Velocità shutter elettronico	Da 1/1 a 1/10.000 s, 22 intervalli	
Rapporto segnale/rumore (SNR)	> 50 dB	
Bilanciamento del bianco	Da 2000 K a 10.000 K	

¹ A meno che non venga indicato diversamente, le condizioni di test sono: F1.6; shutter = NTSC 1/60s, PAL 1/50s; controllo guadagno automatico massimo

Telecamera Day/Night 28x

Sensore	CCD Exview HAD (scansione progressiva) da 1/4"
Elementi immagine effettivi	PAL: circa 440.000; 752(H) x 582(V) NTSC: circa 380.000; 768(H) x 494(V)
Obiettivo	Zoom da 28x (da 3,5 mm a 98,0 mm) Da F1.35 a F3.7
Velocità del movimento dello zoom	1,7 secondi (da grandangolo ottico a TELEOBBIETTIVO ottico, da grandangolo ottico a TELEOBBIETTIVO digitale)
Messa a fuoco	Automatica con controllo manuale
Iris	Automatico con controllo manuale
Campo visivo	Da 2,1° a 55,8°
Uscita video	1 Vpp, 75 Ohm
Controllo Guadagno	Auto/Manuale/Max. (da -3 dB a 28 dB, in intervalli da 2 dB)

Correzione apertura	Orizzontale e verticale	
Zoom digitale	12x	
Risoluzione orizzontale	550 linee TV (NTSC, PAL) tipica	
Sensibilità (tipica)²	30 IRE	50 IRE
Modalità Giorno		
SensUp disattivato	0,33 lux	0,66 lux
SensUp attivato (NTSC: 1/4s, 15X; PAL 1/3s, 16,7X)	0,02 lux	0,04 lux
Modalità Notte		
SensUp disattivato	0,066 lux	0,166 lux
SensUp attivato (NTSC: 1/4s, 15X; PAL 1/3s, 16,7X)	0,0026 lux	0,0082 lux
Velocità shutter elettronico	Da 1/1 a 1/10.000 s, 22 intervalli	
Rapporto segnale/rumore (SNR)	> 50 dB	
Bilanciamento del bianco	Da 2000 K a 10.000 K	

² A meno che non venga indicato diversamente, le condizioni di test sono: F1.35, shutter = NTSC 1/60s, PAL 1/50s; controllo guadagno automatico massimo

Specifiche meccaniche

Unità di comando	Comando motore pan/tilt integrale brushless
Angolo di panoramica	Rotazione continua a 360°
Angolo inclinazione	270°
Intervallo inclinazione	Unità verticale: da -58° a +90° Unità inclinata: da -103° a +90°
Velocità variabile	Panoramica: da 0,2° a 120° al secondo Inclinazione: da 0,2° a 60° al secondo
Velocità di preposizionamento	120° al secondo
Precisione preposizionamenti	0,17° (tipico)
Pan/Tilt proporzionale allo zoom	Sì
Disturbo acustico	<66 dB

Specifiche elettriche

Tensione di alimentazione	18 VCA nominale
Consumo	18 W max
Consumo corrente	1 A max

Altre funzioni

Settori/titolazione	16 settori indipendenti con titoli/settore di 20 caratteri
Oscuramento zone	24 zone oscurate configurabili singolarmente
Preposizionamenti	99, ciascuno con titoli di 20 caratteri
Impostazione/controllo telecamera	RS-485, Bilinx (coassiale); oltre a Bosch Biphase con convertitore (venduto separatamente)
Protocolli di comunicazione	Bosch (Bilinx, OSRD), Pelco P/D (Bosch OSRD richiede l'uso di un dispositivo di conversione, MIC-BP3 o MIC-BP4, venduto separatamente).
Guard Tour	Due (2) tipi di tour: <ul style="list-style-type: none"> • Tour registrati: due (2), durata complessiva 15 minuti • Preset tour: uno (1), composto da 99 scene in sequenza e 1 preset personalizzabile fino a 99 scene
Tergivetro finestra	Standard
Sistema di pulizia	Kit pulizia opzionale (kit MIC-WKT utilizzato con la pompa tergovetro HAC-WAS appropriata)
Lingue supportate	Inglese, ceco*, olandese, francese, tedesco, italiano, polacco, portoghese, russo*, spagnolo

* Disponibile con un caricamento lingue separato

Connessioni utenti

Alimentazione	Tramite cavo composito*
RS-485 Biphase ±	Dati di controllo (Opzionale; richiede il modulo MIC Biphase con alimentazione esterna).
Video	Coassiale tramite cavo composito*
Ingressi allarme	Un (1) ingresso antimanomissione (possibilità di otto [8] ulteriori ingressi con la scheda allarmi opzionale)
Uscita relè	Due (2) uscite relè ed un'uscita relè del sistema di pulizia solo con una scheda allarmi opzionale
Comunicazione di allarme	Interruttore antimanomissione (con messa a terra)



Nota

* Cavo composito venduto separatamente.

Specifiche ambientali

Grado di protezione	IP68
Temperatura di esercizio	Da -40 °C a +60 °C
Temperatura di avvio a freddo	-40 °C (richiede un riscaldamento di 30 minuti per avviare le operazioni PTZ)
Temperatura di stoccaggio	Da -40 °C a +70 °C.
Umidità	Da 0 a 100%
Vento	209 Km/h (supportati) (Folate fino a 290 Km/h) Area effettiva proiettata (EPA): 0,044 m ²
Vibrazione	IEC60068-2-6, Test Fc: vibrazione (sinusoidale), 20 m/s ² (2 g)
Resistenza all'urto	IEC60068-2-7, Test Ea: Resistenza all'urto, 20 g

Struttura

Dimensioni (L x A x P)	
Montaggio verticale e capovolto	212 mm x 355 mm x 177 mm (8,35 x 14,0 x 7,0")
Inclinata	212 mm x 312 mm x 255 mm (8,35 x 12,3 x 10,0")
Peso	7 Kg, inclusa la base PCD (pitch circle diameter) da 4"
Finestra di visualizzazione	Vetro piano temperato
Materiale struttura	Solida lega di alluminio
Colori standard	Nero (RAL 9005), bianco (RAL 9010) o grigio (RAL 9006, disponibile nelle regioni specificate)
Finitura standard	Trattamento di superficie Alodine 5200 con copertura in pittura in polvere, finitura sabbia
Tergivetro finestra	Tergivetro in silicone a lunga durata standard
Inclinazione	Inclinazione con sistema di bloccaggio a ghiera fissato con due viti di sicurezza

Informazioni per l'ordinazione

MIC-550ALB28N telecamera NTSC 28X, nera
PTZ, Day/Night, alluminio, colore nero, 28X, NTSC
Numero ordine **MIC-550ALB28N**

MIC-550ALW28N telecamera NTSC 28X, bianca
PTZ, Day/Night, alluminio, colore bianco, 28X, NTSC
Numero ordine **MIC-550ALW28N**

NTSC MIC-550ALB36N telecamera 36X, nera
PTZ, Day/Night, alluminio, colore nero, 36X, NTSC
Numero ordine **MIC-550ALB36N**

MIC-550ALW36N telecamera NTSC 36X, bianca
PTZ, Day/Night, alluminio, colore bianco, 36X, NTSC
Numero ordine **MIC-550ALW36N**

MIC-550ALB28P telecamera PAL 28X, nera
PTZ, Day/Night, alluminio, colore nero, 28X, PAL
Numero ordine **MIC-550ALB28P**

MIC-550ALG28P telecamera PAL 28X, grigia
PTZ, Day/Night, alluminio, colore grigio, 28X, PAL
Nota: disponibile solo nelle regioni specifiche.
Numero ordine **MIC-550ALG28P**

MIC-550ALW28P telecamera PAL 28X, bianca
PTZ, Day/Night, alluminio, colore bianco, 28X, PAL
Numero ordine **MIC-550ALW28P**

MIC-550ALB36P telecamera PAL 36X, nera
PTZ, Day/Night, alluminio, colore nero, 36X, PAL
Numero ordine **MIC-550ALB36P**

MIC-550ALG36P telecamera PAL 36X, grigia
PTZ, Day/Night, alluminio, colore grigio, 36X, PAL
Nota: disponibile solo nelle regioni specifiche.
Numero ordine **MIC-550ALG36P**

MIC-550ALW36P telecamera PAL 36X, bianca
PTZ, Day/Night, alluminio, colore bianco, 36X, PAL
Numero ordine **MIC-550ALW36P**

Accessori hardware

MIC-24PSU-2 unità di alimentazione MIC, 24 VAC, 50/60 Hz
Alimentatore da 24 VAC, 50/60 Hz con due uscite video per telecamere serie MIC.
Numero ordine **MIC-24PSU-2**

MIC-115PSU-2 unità di alimentazione MIC, 120 VAC, 50/60 Hz
Alimentatore da 115 VAC, 50/60 Hz con due uscite video per telecamere serie MIC.
Numero ordine **MIC-115PSU-2**

MIC-240PSU-2 unità di alimentazione MIC, 230 VAC, 50/60 HZ
Alimentatore da 230 VAC, 50/60 Hz con due uscite video per telecamere serie MIC.
Numero ordine **MIC-240PSU-2**

MIC alimentatore IP da 24 VAC
Alimentatore da 24 VAC, 50/60 Hz, abilitato IP per telecamere serie MIC
Numero ordine **MIC-IP-PS-24**

MIC alimentatore IP da 115 VAC
Alimentatore da 115 VAC, 50/60 Hz, abilitato IP per telecamere serie MIC
Numero ordine **MIC-IP-PS-115**

MIC alimentatore IP da 230 VAC

Alimentatore da 230 VAC, 50/60 Hz, abilitato IP per telecamere serie MIC
Numero ordine **MIC-IP-PS-230**

MIC-DCA-BD adattatore per condotti profondi, nero

Adattatore per condotti profondi per base PCD da 10 cm, finitura sabbia nera (RAL9005)
Numero ordine **MIC-DCA-BD**

MIC-DCA-WD adattatore per condotti profondi, bianco

Adattatore per condotti profondi per base PCD, da 10 cm, finitura sabbia bianca (RAL9010)
Numero ordine **MIC-DCA-WD**

MIC-DCA-GD adattatore per condotti profondi, grigio

Adattatore per condotti profondi per PCD base da 10 cm, finitura sabbia grigia (RAL 9006)
Numero ordine **MIC-DCA-GD**

MIC-SCA-BD adattatore per condotti sottili, nero

Adattatore per condotti sottili di MIC-WMB, MIC-PMB o MIC-SPR, finitura sabbia nera (RAL9005)
Numero ordine **MIC-SCA-BD**

MIC-SCA-WD adattatore per condotti sottili, bianco

Adattatore per condotti sottili per montaggio di MIC-WMB, MIC-PMB o MIC-SPR, finitura sabbia bianca (RAL9010)
Numero ordine **MIC-SCA-WD**

MIC-SCA-GD adattatore per condotti sottili, grigio

Adattatore per condotti sottili di MIC-WMB, MIC-PMB o MIC-SPR, finitura sabbia grigia (RAL 9006)
Numero ordine **MIC-SCA-GD**

MIC-SPR-BD piastra per diffusione, nera

Piastra per diffusione in alluminio adatta per il montaggio su superfici in muratura, finitura sabbia nera (RAL9005)
Numero ordine **MIC-SPR-BD**

MIC-SPR-WD piastra per diffusione, bianca

Piastra per diffusione in alluminio adatta per il montaggio su superfici in muratura, finitura sabbia bianca (RAL9010)
Numero ordine **MIC-SPR-WD**

MIC-SPR-GD piastra per diffusione, grigia

Piastra per diffusione in alluminio adatta per il montaggio su superfici in muratura, finitura sabbia grigia (RAL 9006)
Numero ordine **MIC-SPR-GD**

MIC-CMB-BD staffa di montaggio angolare, nera

Staffa di montaggio angolare: finitura sabbia nera (RAL9005)
Numero ordine **MIC-CMB-BD**

MIC-CMB-WD staffa di montaggio angolare, bianca

Staffa di montaggio angolare: finitura sabbia bianca (RAL9010)
Numero ordine **MIC-CMB-WD**

MIC-WMB-BD staffa di montaggio a parete, nera

Staffa di montaggio a parete, finitura sabbia bianca (RAL9005)
Numero ordine **MIC-WMB-BD**

MIC-WMB-WD staffa di montaggio a parete, bianca

Staffa di montaggio a parete, finitura sabbia bianca (RAL9010)
Numero ordine **MIC-WMB-WD**

MIC-WMB-GD staffa di montaggio a parete, grigio

Staffa di montaggio a parete, finitura sabbia grigia (RAL 9006)
Numero ordine **MIC-WMB-GD**

MIC-PMB staffa di montaggio su palo

Staffa di montaggio su palo (include due fascette in acciaio inossidabile da 455 mm per un palo di diametro da 75 a 145 mm)
Numero ordine **MIC-PMB**

MIC-BP3 unità di conversione biphase

Unità di conversione biphase per alimentatori IR o non IR senza slot di espansione disponibile
Numero ordine **MIC-BP3**

MIC-BP4 unità di conversione biphase

Unità di conversione biphase per le versioni non IR degli alimentatori serie MIC
Numero ordine **MIC-BP4**

MIC-ALM scheda di comando della pompa tergovetro ed allarmi

Scheda di comando della pompa tergovetro ed allarmi a 8 ingressi per PSU (non per PSU IR)
Numero ordine **MIC-ALM**

MIC-WKT kit di pulizia

Kit di pulizia per modelli non IR della serie MIC (inclusa scheda di comando della pompa tergovetro, ugelli di pulizia e staffe di montaggio a parete con base PCD da 10 cm)
Numero ordine **MIC-WKT**

MICUSB485CVTR2 convertitore di segnale da USB a RS485

Convertitore di segnale da USB a RS485 per consentire alle telecamere serie MIC di collegarsi ad un PC
Numero ordine **MICUSB485CVTR2**

VP-USB cavo

Include l'adattatore USB/BNC
Numero ordine **VP-USB**

VG4-SFPSCKT kit convertitore di supporti Ethernet in fibra ottica

Kit convertitore di supporti Ethernet in fibra ottica per ricevitore dati/trasmittitore video
Numero ordine **VG4-SFPSCKT**

Accessori software

VP-CFGSFT Configuration Tool for Imaging Devices

Software di configurazione della telecamera per l'uso
con telecamere Bilinx

Numero ordine **VP-CFGSFT**

Rappresentato da:

Italy:

Bosch Security Systems S.p.A.
Via M.A.Colonna, 35
20149 Milano
Phone: +39 02 3696 1
Fax: +39 02 3696 3907
it.securitysystems@bosch.com
www.boschsecurity.it