

# Cámara MIC Serie 550

www.boschsecurity.es



**BOSCH**

Innovación para tu vida



La cámara MIC serie 550 combina tecnología de última generación con las técnicas de producción más novedosas para ofrecer un conjunto de funciones de gama alta en un conjunto de coste muy asequible. La cámara MIC Serie 550 lleva la vigilancia de alta calidad a nuevos niveles de excelencia.

Se trata de la cámara que mejor se adapta a prácticamente cualquier aplicación de seguridad ya que puede instalarse en los entornos más adversos. Gracias a su carcasa de aluminio con certificación IP68, la cámara MIC Serie 550 ofrece un perfecto rendimiento en las condiciones más exigentes. Esta robusta carcasa con resistencia antivandálica ofrece protección frente a las inclemencias del tiempo y los ataques vandálicos. Gracias al limpiador de silicona de larga duración y a un protector reversible contra la lluvia, la alta calidad de las imágenes está garantizada en cualquier entorno.

La tecnología de motor sin escobillas garantiza un funcionamiento muy fiable y silencioso con un giro continuo y completo de 360° y un control de inclinación de 270° para una capacidad de visualización excepcional. Los pequeños incrementos de velocidad de giro desde tan sólo 0,2° por segundo hasta 120° por segundo permiten un control muy preciso por parte del usuario. Este control sobre la



- ▶ Selección de cámaras de día/noche de 36x o 28x con 550 líneas de TV, zoom digital de 12x y amplio rango dinámico
- ▶ El equilibrio de blancos con vapor de sodio devuelve a los objetos su color original.
- ▶ Compatible con la norma IP68
- ▶ Máscara de privacidad avanzada; estabilización de la imagen
- ▶ Varias opciones de montaje, incluida la inclinación in situ

velocidad es especialmente importante cuando las unidades se usan con sistemas de análisis de vídeo, sobre todo en el seguimiento de sujetos con el valor máximo de zoom.

La cámara MIC Serie 550 incorpora la interfaz de controlador estándar AutoDome de Bosch, que incluye los conocidos menús en pantalla de AutoDome. Esta mejora facilita la integración y uso de la cámara MIC Serie 550 con los sistemas que ya utilizan cámaras y sistemas AutoDome de Bosch.

## Resumen del sistema

### Compatible con la norma IP68

Las cámaras de la serie MIC han sido sometidas a rigurosas pruebas de la norma IP68 relativas a la resistencia al polvo y a la inmersión, incluso en los entornos más hostiles, sin necesidad de presurización. La cámara está fabricada en aluminio sólido y protegida de la corrosión mediante dos procesos diferentes; una primera cobertura de Alodine 5200, un recubrimiento de conversión de cromato que se usa en el sector militar y aeronáutico cuando es necesario aplicar una capa protectora para mejorar la resistencia a la corrosión. A continuación, recibe un revestimiento de pintura en polvo muy resistente. La cámara está sellada con anillos tóricos y puede funcionar

sumergida hasta un (1) metro (3,3 pies) bajo el agua durante un tiempo prolongado [máximo de 24 horas]. (no está preparada para estar instalada bajo el agua de forma permanente).

### **Varias opciones de montaje, incluida la inclinación in situ**

La cámara MIC Serie 550 cuenta con un mecanismo de giro que permite inclinar la cámara in situ. Esto permite instalar la cámara en posición vertical, invertida o inclinada (en un ángulo de 45 grados) para conseguir el campo de visión perfecto. Independientemente de la posición de la instalación, la cámara funcionará sin problemas.

### **Limpiador integrado**

Independientemente del tiempo, la cámara MIC serie 550 puede captar imágenes de altísima calidad durante todo el año gracias a su limpiador integrado de silicona de larga duración.

### **Funcionamiento multiprotocolo**

Compatible con diversos protocolos como "Biphase (OSRD)," "Bilinx," y Pelco "P" y "D"; la cámara MIC serie 550 se integra perfectamente con los sistemas de seguridad existentes.

### **Aplicaciones:**

- CCTV general
- Zonas céntricas urbanas
- Sistemas de reconocimiento automático de matrículas (ANPR)
- Zonas propensas a acciones vandálicas
- Entornos en condiciones extremas
- Rápida implementación
- Alta seguridad
- Instalaciones de prestigio
- Difusión
- Meeres-/Küstenbereich
- Arquitectura

## **Funciones básicas**

### **Cámaras PTZ día/noche de alto rendimiento**

La calidad y el control de las imágenes son características clave de cualquier cámara PTZ y la cámara MIC serie 550 las incluye. La cámara está disponible con lentes de zoom óptico de 28x o de la opción líder del sector de 36x. Además, ofrece un zoom digital de 12x. Ambas opciones de cámara incluyen una resolución horizontal de 550 líneas de TV para un detalle y una claridad de imagen excepcionales. Las cámaras incorporan asimismo una tecnología que mejora hasta 128 veces el rango dinámico. Esta característica, a la que también se denomina amplio rango dinámico (WDR, por sus siglas en inglés), permite una reproducción nítida en entornos de elevado contraste. Las funciones de AutoScaling (zoom proporcional) y de AutoPivot (giro e inclinación automáticos) garantizan un control óptimo.

Las funciones de día/noche y su extraordinaria sensibilidad dotan a las cámaras MIC serie 550 de un funcionamiento excepcional en cualquier condición de iluminación. En situaciones de poca luz, las cámaras cambian automáticamente de color a monocromo eliminando el filtro IR. De este modo mejora la sensibilidad a la vez que se mantiene una calidad de imagen superior. Para operar en los entornos más oscuros, la función de control SensUp reduce automáticamente la velocidad del obturador en un segundo. De este modo la sensibilidad se incrementa en más de 50 veces.

Además de funcionar en condiciones de iluminación reducida, la cámara ofrece un rendimiento excepcional al grabar debajo de una lámpara de vapor de sodio (por ejemplo, una farola de una calle o de un túnel). Las imágenes grabadas en estas condiciones tienden a tener un color amarillento, de modo que la cámara MIC serie 550 compensa automáticamente la iluminación procedente de la propia lámpara de sodio, de modo que los objetos recuperan su color original. Gracias a la alta velocidad de la función de giro e inclinación, de 120°/60° por segundo, la cámara MIC serie 550 supera en rendimiento a las demás cámaras de su categoría. La cámara admite 99 posiciones prefijadas y dos estilos de ronda de vigilancia: Prefijado y Grabación/Reproducción. La ronda prefijada tiene capacidad para 99 preposiciones con un tiempo de espera configurable entre ellas. Además, se puede personalizar el orden y la frecuencia con la que se alcanza cada preposición. La cámara admite también dos rondas grabadas que tienen una duración combinada de 15 minutos de movimiento. Se trata de macros grabados de los movimientos de un operador, que incluyen actividades de giro, inclinación y zoom y se pueden reproducir de manera continua.

### **Máscara de privacidad de alto nivel**

La cámara MIC serie 550 ofrece un total de 24 máscaras de privacidad independientes. Se pueden programar hasta ocho de ellas en el mismo lugar. A diferencia de las máscaras de privacidad convencionales, éstas se pueden programar con tres, cuatro e incluso cinco esquinas para cubrir los lugares más difíciles. Cada máscara cambia de tamaño rápida y fácilmente para garantizar que el objeto cubierto no quede a la vista. Cada máscara se puede seleccionar en negro, blanco o borroso. El borroso puede resultar muy práctico si la privacidad supone un problema pero es necesario determinar la presencia de movimiento.

### **Estabilización de la imagen**

Con la continua mejora para las funciones de zoom óptico de las cámaras PTZ, la estabilización de la imagen se convierte en un factor crucial si se pretende eliminar el movimiento causado por una instalación inestable de la cámara. Un movimiento de apenas medio centímetro del soporte de la cámara puede modificar el campo de visión en más de 6 m (20 pies) cuando la cámara tiene aplicado el zoom a un valor

alto. Esto podría hacer las imágenes inutilizables. Los algoritmos de estabilización de imagen incluidos en la cámara MIC serie 550 reducen las vibraciones de la cámara en el eje vertical y horizontal, con la consiguiente nitidez de imagen (desplazamiento de píxeles de entre +/- 10% para frecuencias de hasta 10 Hz). A diferencia de otros sistemas, esta exclusiva solución de estabilización de la imagen de Bosch no reduce la sensibilidad de la cámara.

**Facilidad de instalación y mantenimiento**

El innovador software de Bosch "Configuration Tool for Imaging Devices" (CTFID) permite a los técnicos u operarios controlar los ajustes de cámara PTZ y cambios de cámara e incluso actualizar el firmware desde prácticamente cualquier lugar sin necesidad de cables extras.

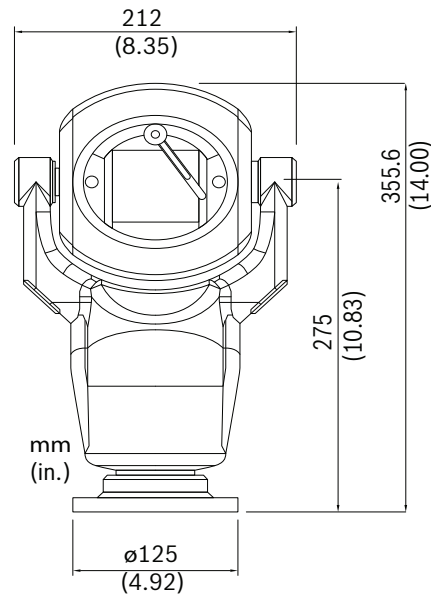
La cámara MIC Serie 550 integra la función de diagnóstico avanzado para simplificar las reparaciones y reducir el tiempo de inactividad. Con la visualización en pantalla (OSD), un técnico puede realizar una comprobación simple y rápida de los parámetros importantes (como la temperatura interna) a fin de confirmar el funcionamiento de la cámara dentro de los límites admisibles.

**Certificados y homologaciones**

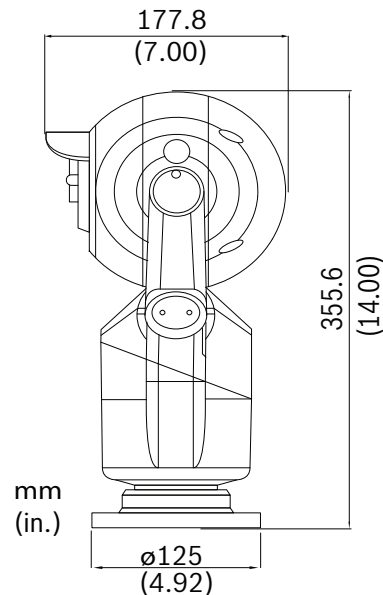
Compatibilidad electromagnética (EMC)	Cumple con las directivas de la FCC, apartado 15, ICES-003 y CE, incluidas EN50130-4, EN61000-3-2 & 3-3 y EN55022
Seguridad del producto	Cumple con las directivas de la CE y los estándares UL, EN e IEC 60950-1 & 22
Resistencia a la intemperie	IP68 (1 m. de inmersión durante 24 horas)

Región	Certificación
EE.UU.	UL

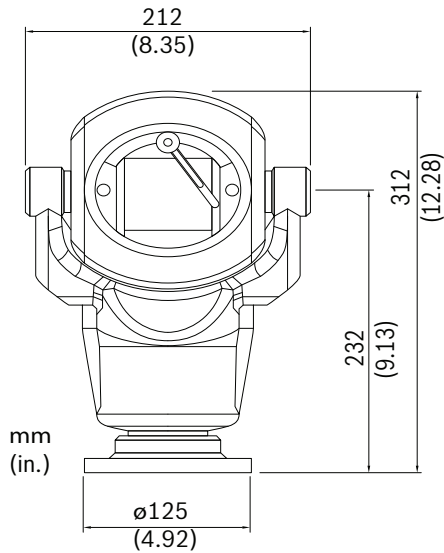
**Planificación**



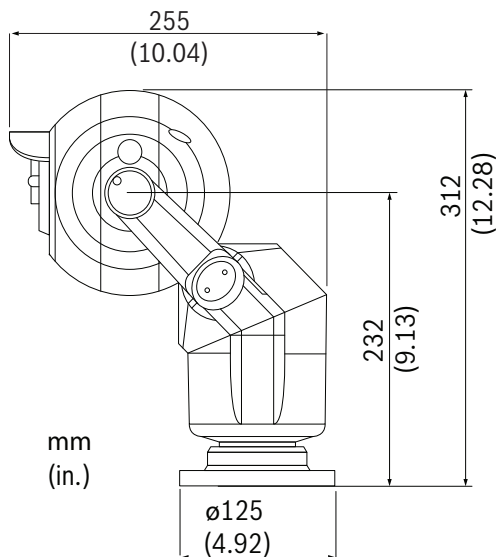
Detalle frontal, 90° (vertical)



Detalle lateral, 90° (vertical)



Detalle frontal, 45° (inclinada)



Detalle lateral, 45° (inclinada)

**Piezas incluidas**

**Especificaciones técnicas**

**Cámara día/noche de 36x**

Sensor de imágenes	CCD HAD Exview de 1/4 de pulgada (escaneado progresivo)
Elementos efectivos de la imagen	PAL: aprox. 440.000; 752 (H) x 582 (V) NTSC: aprox. 380.000; 768 (H) x 494 (V)
Lente	Zoom de 36x (de 3,4 a 122,4 mm) F1.6 a F4.5
Velocidad de zoom máxima	4,0 segundos (de gran angular a teleobjetivo óptico)

6,2 segundos (de gran angular a teleobjetivo digital)

Enfoque	Automático con anulación manual
Iris	Automático con anulación manual
Campo de visión	De 1,7° a 57,8°
Salida de vídeo	1,0 Vp-p, 75 ohmios
Control de ganancia	Auto/Manual/Máx. (De -3 a 28 dB, en incrementos de 2 dB)
Corrección de apertura	Horizontal y vertical
Zoom Digital	12x
Resolución horizontal	550 líneas de TV (NTSC, PAL) normal

Sensibilidad (normal) <sup>1</sup>	30 IRE	50 IRE
<b>Modo de día</b>		
SensUp desactivado	0,66 lux	1,4 lux
SensUp activado (NTSC: 1/4 s, 15X; PAL 1/3 s, 16,7X)	0,04 lux	0,1 lux
<b>Modo Noche</b>		
SensUp desactivado	0,104 lux	0,209 lux
SensUp activado (NTSC: 1/4 s, 15X; PAL 1/3 s, 16,7X)	0,0052 lux	0,0103 lux
Velocidad del obturador electrónico	De 1/1 a 1/10.000 s., 22 incrementos	
Relación señal/ruido (S/R)	>50 dB	
Equilibrio de blancos	De 2.000 K a 10.000 K	

<sup>1</sup> A menos que se especifique lo contrario, las condiciones de prueba son las siguientes: F1.6, obturador = NTSC 1/60 s, PAL 1/50 s; AGC máx.

**Cámara día/noche de 28x**

Sensor de imágenes	CCD HAD Exview de 1/4 de pulgada (escaneado progresivo)
Elementos efectivos de la imagen	PAL: aprox. 440.000; 752 (H) x 582 (V) NTSC: aprox. 380.000; 768 (H) x 494 (V)
Lente	Zoom de 28x (de 3,5 a 98,0 mm) F1.35 a F3.7
Velocidad de zoom máxima	1,7 segundos (de gran angular a teleobjetivo óptico, de gran angular a teleobjetivo digital)
Enfoque	Automático con anulación manual
Iris	Automático con anulación manual
Campo de visión	De 2,1° a 55,8°

Salida de vídeo	1,0 Vp-p, 75 ohmios
Control de ganancia	Auto/Manual/Máx. (De -3 a 28 dB, en incrementos de 2 dB)
Corrección de apertura	Horizontal y vertical
Zoom Digital	12x
Resolución horizontal	550 líneas de TV (NTSC, PAL) normal

Sensibilidad (normal) <sup>2</sup>	30 IRE	50 IRE
<b>Modo de día</b>		
SensUp desactivado	0,33 lux	0,66 lux
SensUp activado (NTSC: 1/4 s, 15X; PAL 1/3 s, 16,7X)	0,02 lux	0,04 lux
<b>Modo Noche</b>		
SensUp desactivado	0,066 lux	0,166 lux
SensUp activado (NTSC: 1/4 s, 15X; PAL 1/3 s, 16,7X)	0,0026 lux	0,0082 lux
Velocidad del obturador electrónico	De 1/1 a 1/10.000 s, 22 incrementos	
Relación señal/ruido (S/R)	>50 dB	
Equilibrio de blancos	De 2.000 K a 10.000 K	

<sup>2</sup> A menos que se especifique lo contrario, las condiciones de prueba son las siguientes:

F1.35, obturador = NTSC 1/60 s, PAL 1/50 s; AGC máx.

### Especificaciones mecánicas

Unidad de accionamiento	Accionamiento mediante motor sin escobillas de giro/inclinación integral
Rango de giro	Rotación continua de 360°
Ángulo de inclinación	270°
Rango de inclinación	Posición vertical: -58° ÷ +90° Posición inclinada: -103° ÷ +90°
Velocidad variable	Giro: 0,2°/segundo - 120°/segundo Inclinación: 0,2°/segundo - 60°/segundo
Velocidad de posiciones prefijadas	120°/segundo
Precisión de preposicionamiento	0,17° (típica)
Giro e inclinación proporcionales al zoom	Sí
Ruido audible	<66 dB

### Especificaciones eléctricas

Tensión de entrada	18 VCA nominal
Consumo de energía	18 W máximo
Consumo de corriente	1 A máximo

### Varios

Sectores/títulos	16 sectores independientes con títulos/sectores de 20 caracteres
Máscara de privacidad	24 máscaras de privacidad configurables individualmente
Posiciones predefinidas	99, cada una con nombres de 20 caracteres
Configuración/control de la cámara	RS-485, Bilinx (coaxial); también bifase de Bosch con convertidor (a la venta por separado)
Protocolos de comunicaciones	Bosch (Bilinx, OSRD), Pelco P/D (Bosch OSRD debe utilizar un dispositivo conversor (MIC-BP3 o MIC-BP4), se vende por separado).
Giros de vigilancia	Dos (2) tipos de giros: <ul style="list-style-type: none"> <li>• Giros grabados: dos (2), con una duración total de 15 minutos</li> <li>• Giro predeterminado: uno (1), que consta de hasta 99 escenas consecutivas y (1) personalizado de hasta 99 escenas</li> </ul>
Limpiador de ventana	Estándar
Unidad de limpieza	Kit de lavado opcional (MIC-WKT utilizado con la bomba de limpieza HAC-WAS adecuada)
Idiomas disponibles	Inglés, checo*, holandés, francés, alemán, italiano, polaco, portugués, ruso*, español

\* Disponible con una carga de idioma independiente

### Conexiones de usuario

Alimentación	Mediante cable de vídeo compuesto*
RS-485 bifásico ±	Datos de control (opcional; requiere un módulo MIC bifásico con fuente de alimentación externa).
Vídeo	Coaxial a través de un cable de vídeo compuesto*
Entradas de alarma	Una (1) entrada de sabotaje (es posible ampliar el número de entradas a 8 con una tarjeta de alarma opcional)

Salida de relé	Dos (2) salidas de relé y una salida de relé del limpiador con una tarjeta de alarma opcional
Comunicación de alarmas	Contacto de sabotaje (conexión a tierra)

**Nota**

\* Cable compuesto a la venta por separado.

**Especificaciones medioambientales**

Índice de diseño	IP68
Temperatura de funcionamiento	De -40 °C a +60 °C (de -40 °F a +140 °F)
Temperatura de inicio fría	-40 °C (requiere un calentamiento de 30 minutos antes de realizar operaciones PTZ)
Temperatura de almacenamiento	De -40 °C a +70 °C
Humedad	0-100%
Carga de viento	209 km/h (continuo) (ráfagas de hasta 290 km/h) Área de proyectada efectiva (EPA): 0,044 m <sup>2</sup>
Vibración	IEC60068-2-6, Prueba Fc: vibración (sinusoidal), 20 m/s <sup>2</sup> (2,0 g)
Choques	IEC60068-2-7, Prueba Ea: choque, 20 g

**Fabricación**

Dimensiones (An. x Al. x Pr)	
Posición vertical e invertida	212 x 355 x 177 mm (8,35 x 14,0 x 7,0 pulg.)
Posición inclinada	212 x 312 x 255 mm (8,35 x 12,3 x 10,0 pulg.)
Peso	7 kg (15,43 lb), incluida la base del diámetro del círculo de paso (PCD) de 4 pulg.
Ventana de visualización	Cristal liso templado
Material de fabricación	Aluminio sólido fundido
Colores estándar	Negra (RAL 9005), blanca (RAL 9010) o gris (RAL 9006, disponible en regiones específicas)
Acabado estándar	Tratamiento de superficie con Alodine 5200 y pintura pulverizada, acabado arenoso

Limpiador de ventana	Limpiador de silicona de larga duración estándar
Inclinación	Mecanismo de giro con dos tornillos de fijación

**Información sobre pedidos**

**Cámara MIC-550ALB28N 28X NTSC, negra**  
PTZ, día/noche, aluminio, negra, 28X, NTSC  
Número de pedido **MIC-550ALB28N**

**Cámara MIC-550ALW28N 28X NTSC, blanca**  
PTZ, día/noche, aluminio, blanca, 28X, NTSC  
Número de pedido **MIC-550ALW28N**

**Cámara MIC-550ALB36N 36X NTSC, negra**  
PTZ, día/noche, aluminio, negra, 36X, NTSC  
Número de pedido **MIC-550ALB36N**

**Cámara MIC-550ALW36N 36X NTSC, blanca**  
PTZ, día/noche, aluminio, blanca, 36X, NTSC  
Número de pedido **MIC-550ALW36N**

**Cámara MIC-550ALB28P 28X PAL, negra**  
Sistema PTZ MIC550 analógico 550 TVL, Zoom óptico x28, digital x12, Rango Dinámico Extendido WDR x128, Máscaras de Privacidad Ampliadas (24x8), Estabilización de Imagen. Control BILINX, Color Negro. Protocolo Bosch / FV. IP68. Temp -40° +60°. Humedad 0-100%. Limpia-parabrisas. Montaje vertical, invertido o canteado. Camset Universal incluido. 360°. Hasta 120°/s PAN. 60°/s Tilt.  
Número de pedido **MIC-550ALB28P**

**Cámara MIC-550ALG28P 28X PAL, negra**  
Sistema PTZ MIC550 analógico 550 TVL, Zoom óptico x28, digital x12, Rango Dinámico Extendido WDR x128, Máscaras de Privacidad Ampliadas (24x8), Estabilización de Imagen. Control BILINX, Color Gris. Protocolo Bosch / FV. IP68. Temp -40° +60°. Humedad 0-100%. Limpia-parabrisas. Montaje vertical, invertido o canteado. Camset Universal incluido. 360°. Hasta 120°/s PAN. 60°/s Tilt.  
Número de pedido **MIC-550ALG28P**

**Cámara MIC-550ALW28P 28X PAL, blanca**  
Sistema PTZ MIC550 analógico 550 TVL, Zoom óptico x28, digital x12, Rango Dinámico Extendido WDR x128, Máscaras de Privacidad Ampliadas (24x8), Estabilización de Imagen. Control BILINX, Color Blanco. Protocolo Bosch / FV. IP68. Temp -40° +60°. Humedad 0-100%. Limpia-parabrisas. Montaje vertical, invertido o canteado. Camset Universal incluido. 360°. Hasta 120°/s PAN. 60°/s Tilt.  
Número de pedido **MIC-550ALW28P**

**Cámara MIC-550ALB36P 36X PAL, negra**

Sistema PTZ MIC550 analógico 550 TVL, Zoom óptico x36, digital x12, Rango Dinámico Extendido WDR x128, Máscaras de Privacidad Ampliadas (24x8), Estabilización de Imagen. Control BILINX, Color Negro. Protocolo Bosch / FV. IP68. Temp -40° +60°. Humedad 0-100%. Limpia-parabrisas. Montaje vertical, invertido o canteado. Camset Universal incluido. 360°. Hasta 120°/s PAN. 60°/s Tilt.

Número de pedido **MIC-550ALB36P**

**Cámara MIC-550ALG36P 36X PAL, negra**

Sistema PTZ MIC550 analógico 550 TVL, Zoom óptico x36, digital x12, Rango Dinámico Extendido WDR x128, Máscaras de Privacidad Ampliadas (24x8), Estabilización de Imagen. Control BILINX, Color Gris. Protocolo Bosch / FV. IP68. Temp -40° +60°. Humedad 0-100%. Limpia-parabrisas. Montaje vertical, invertido o canteado. Camset Universal incluido. 360°. Hasta 120°/s PAN. 60°/s Tilt.

Número de pedido **MIC-550ALG36P**

**Cámara MIC-550ALW36P 36X PAL, blanca**

Sistema PTZ MIC550 analógico 550 TVL, Zoom óptico x36, digital x12, Rango Dinámico Extendido WDR x128, Máscaras de Privacidad Ampliadas (24x8), Estabilización de Imagen. Control BILINX, Color Blanco. Protocolo Bosch / FV. IP68. Temp -40° +60°. Humedad 0-100%. Limpia-parabrisas. Montaje vertical, invertido o canteado. Camset Universal incluido. 360°. Hasta 120°/s PAN. 60°/s Tilt.

Número de pedido **MIC-550ALW36P**

**Accesorios de hardware****Cable MIC 2M**

Cable de vídeo compuesto de 2 metros (6,56 pies) con conector de alimentación, datos y vídeo para cámaras de la serie MIC

Número de pedido **MIC-CABLE-2M**

**Cable MIC 10M**

Cable de vídeo compuesto de 10 metros (32,81 pies) con conector de alimentación, datos y vídeo para cámaras de la serie MIC

Número de pedido **MIC-CABLE-10M**

**Cable MIC 20M**

Cable de vídeo compuesto de 20 metros (62,62 pies) con conector de alimentación, datos y vídeo para cámaras de la serie MIC

Número de pedido **MIC-CABLE-20M**

**Cable MIC 25M**

Cable de vídeo compuesto de 25 metros (82,02 pies) con conector de alimentación, datos y vídeo para cámaras de la serie MIC

Número de pedido **MIC-CABLE-25M**

**Unidad de alimentación MIC-24PSU-2, 24 VCA, 50/60 Hz**

Fuente de alimentación de 24 VCA, 50/60 Hz con dos salidas de vídeo para las cámaras de la serie MIC.

Número de pedido **MIC-24PSU-2**

**Unidad de alimentación MIC-115PSU-2, 120 VCA, 50/60 Hz**

Fuente de alimentación de 115 VCA, 50/60 Hz con dos salidas de vídeo para las cámaras de la serie MIC.

Número de pedido **MIC-115PSU-2**

**Unidad de alimentación MIC-240PSU-2, 230 VCA, 50/60 Hz**

Fuente de alimentación de 230 VCA, 50/60 Hz con dos salidas de vídeo para las cámaras de la serie MIC.

Número de pedido **MIC-240PSU-2**

**Fuente de alimentación de 24 VCA MIC IP**

Fuente de alimentación de 24 VCA, 50/60 Hz, para cámaras Serie MIC

Número de pedido **MIC-IP-PS-24**

**Fuente de alimentación MIC IP 115 VCA**

115 VCA, 50/60 Hz, funcionalidad IP fuente de alimentación para las cámaras de la Serie MIC

Número de pedido **MIC-IP-PS-115**

**Fuente de alimentación MIC IP 230 VCA**

230 VCA, 50/60 Hz, funcionalidad IP fuente de alimentación para las cámaras de la Serie MIC

Número de pedido **MIC-IP-PS-230**

**MIC-DCA-BD Adaptador de conducción de perfil largo, negro**

Adaptador de conducción de perfil largo para base PCD Base PCD, acabado arenoso de color negro (RAL9005)

Número de pedido **MIC-DCA-BD**

**Adaptador de conducción de perfil largo MIC-DCA-WD, blanco**

Adaptador de conducción de perfil largo para base PCD Base PCD, acabado arenoso de color blanco (RAL9010)

Número de pedido **MIC-DCA-WD**

**MIC-DCA-GD Adaptador de conducción de perfil largo, gris**

Adaptador de conducción de perfil largo para base PCD Base PCD, acabado arenoso de color gris (RAL 9006)

Número de pedido **MIC-DCA-GD**

**Adaptador de conducción de perfil corto MIC-SCA-BD, negro**

Adaptador de conducción de perfil corto para soportes MIC-WMB, MIC-PMB o MIC-SPR, acabado arenoso de color negro (RAL9005)

Número de pedido **MIC-SCA-BD**

**Adaptador de conducción de perfil corto MIC-SCA-WD, blanco**

Adaptador de conducción de perfil corto para soportes MIC-WMB, MIC-PMB o MIC-SPR, acabado arenoso de color blanco (RAL9010)

Número de pedido **MIC-SCA-WD**

**Adaptador de conducción de perfil corto MIC-SCA-GD, gris**

Adaptador de conducción de perfil corto para soportes MIC-WMB, MIC-PMB o MIC-SPR, acabado arenoso de color gris (RAL 9006)

Número de pedido **MIC-SCA-GD**

**Esparcidor MIC-SPR-BD, negro**

Esparcidor de aluminio apto para montaje en superficie de ladrillo, acabado arenoso de color negro (RAL9005)

Número de pedido **MIC-SPR-BD**

**Esparcidor MIC-SPR-WD, blanco**

Esparcidor de aluminio apto para montaje en superficie de ladrillo, acabado arenoso de color blanco (RAL9010)

Número de pedido **MIC-SPR-WD**

**Esparcidor MIC-SPR-GD, gris**

Esparcidor de aluminio apto para montaje en superficie de ladrillo, acabado arenoso de color gris (RAL 9006)

Número de pedido **MIC-SPR-GD**

**Soporte de montaje en esquina MIC-CMB-BD, negro**

Soporte de montaje en esquina, acabado arenoso de color negro (RAL9005)

Número de pedido **MIC-CMB-BD**

**Soporte de montaje en esquina MIC-CMB-WD, blanco**

Soporte de montaje en esquina, acabado arenoso de color blanco (RAL9010)

Número de pedido **MIC-CMB-WD**

**Soporte de montaje en pared MIC-WMB-BD, negro**

Soporte de montaje en pared, acabado arenoso de color negro (RAL9005)

Número de pedido **MIC-WMB-BD**

**Soporte de montaje en pared MIC-WMB-WD, blanco**

Soporte de montaje en pared, acabado arenoso de color blanco (RAL9010)

Número de pedido **MIC-WMB-WD**

**Soporte de montaje en pared MIC-WMB-GD, gris**

Soporte de montaje en pared, acabado arenoso de color gris (RAL 9006)

Número de pedido **MIC-WMB-GD**

**MIC-PMB Soporte de montaje en poste**

Soporte para montaje en poste (incluye 2 cintas de fijación de 455 mm de acero inoxidable para postes cuyos diámetros oscilen entre 75 y 145 mm)

Número de pedido **MIC-PMB**

**MIC-BP3 Convertidor bifásico**

Convertidor bifásico para fuentes de alimentación con infrarrojos o fuentes de alimentación sin infrarrojos con una ranura de expansión libre

Número de pedido **MIC-BP3**

**MIC-BP4 Convertidor bifásico**

Convertidor bifásico para versiones sin infrarrojos de las unidades de alimentación Serie MIC

Número de pedido **MIC-BP4**

**MIC-ALM Tarjeta de alarma y accionamiento de bomba del limpiador**

Tarjeta de alarma de 8 entradas y accionamiento de bomba del limpiador para unidades de alimentación (no para unidades de alimentación con infrarrojos)

Número de pedido **MIC-ALM**

**MIC-WKT Kit limpiador**

Kit limpiador para los modelos MIC sin infrarrojos (incluye una tarjeta de accionamiento para la bomba limpiadora, una boquilla, soportes de montaje en pared y una base PCD de 4 pulg.).

Número de pedido **MIC-WKT**

**MICUSB485CVTR2 Convertidor de señal de USB a RS485**

Convertidor de señal de USB a RS485 para conectar las cámaras de la Serie MIC a un PC

Número de pedido **MICUSB485CVTR2**

**Cable VP-USB**

Adaptador de USB a BNC

Número de pedido **VP-USB**

**VG4-SFPSCKT Kit convertidor de medios de fibra óptica a Ethernet**

Kit de fibra óptica de receptor de datos/transmisor de vídeo para convertidor de medios Ethernet

Número de pedido **VG4-SFPSCKT**

**Accesorios de software****VP-CFGSFT Configuration Tool for Imaging Devices**

Software de configuración para cámaras Bilinx

Número de pedido **VP-CFGSFT**



**Representada por:**

**Spain:**  
Bosch Security Systems, SAU  
C/Hermanos García Noblejas, 19  
28037 Madrid  
Tel.: +34 914 102 011  
Fax: +34 914 102 056  
es.securitysystems@bosch.com  
www.boschsecurity.es

**Americas:**  
Bosch Security Systems, Inc.  
130 Perinton Parkway  
Fairport, New York, 14450, USA  
Phone: +1 800 289 0096  
Fax: +1 585 223 9180  
security.sales@us.bosch.com  
www.boschsecurity.us

**America Latina:**  
Robert Bosch Ltda  
Security Systems Division  
Via Anhanguera, Km 98  
CEP 13065-900  
Campinas, Sao Paulo, Brazil  
Phone: +55 19 2103 2860  
Fax: +55 19 2103 2862  
latam.boschsecurity@bosch.com  
www.boschsecurity.com