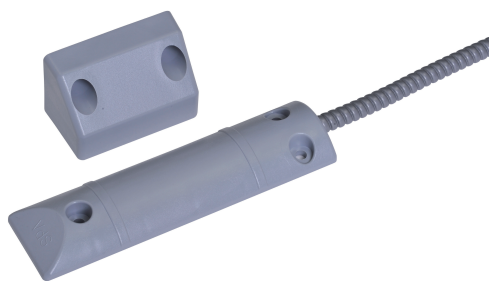


ISP-RSC2-110S LSN Rolltorkontakt

www.boschsecurity.de



BOSCH
Technik fürs Leben



- ▶ Rolltorkontakt in LSN-Technik zur Überwachung von Roll-, Schiebe- und Garagentore
- ▶ Hohe mechanische Festigkeit
- ▶ Parallele Aufbaumontage
- ▶ Zur Anschaltung an LSN-Einbruchmeldezentralen
- ▶ VdS Klasse B, EN 50131-2-6 Grad 2

Der Rolltorkontakt in LSN-Technik wird zur Überwachung von Roll-, Schiebe- und Garagentore eingesetzt.

Der Rolltorkontakt besteht aus einem vergossenen Magnetschalter und einem Magneten im Kunststoffgehäuse.

Die Aufbaumontage erfolgt parallel. Der Magnetschalter wird auf dem Boden montiert.

- Die Montage des Magnetschalters erfolgt am Boden (ebene Auflagefläche erforderlich). Dieser kann problemlos von gummibereiften Fahrzeugen überrollt werden.
- Zur Montage dürfen nur antimagnetischen Schrauben verwendet werden.
- Der Magnetschalter darf nicht als Stopper für die Tore verwendet werden.

Zertifikate und Zulassungen

Region	Zertifizierung	
Deutschland	VdS	G 113513
Europa	CE	ISP-RSC2-110S
	EN50131-2-6 1	ISP-RSC2-110S

Planungshinweise

Montagehinweise

- Bei Toren < 1,5 m ist ein, bei Toren > 1,5 m sind zwei Rolltorkontakte vorzusehen. Auf zulässige Einbautoleranzen ist zu achten.
- Das Anschlusskabel ist über eine Länge von 1 Meter durch einen Metallschlauch geschützt.

Anschaltung LSN Kontakte

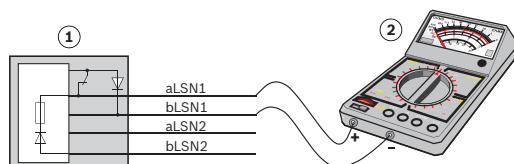
- Jeder LSN- Kontakt ist ein physikalisches LSN-Element (1 aus 127 möglichen je Ring).
- Die Länge der Anschlusskabel von LSN-Kontakten muss in die Planung der Gesamtleitungslänge des LSN-Ringes aufgenommen werden, da die LSN-Technik in diese Kontakte integriert sind.
- Die passiven Elemente für die Verbindung der Anschlusskabel und dem Installationskabel müssen möglichst nahe an den LSN-Kontakten platziert werden, da in die Berechnung der LSN-Leitungslänge 1 m Anschlusskabel mit 2 m LSN-Leitungslänge eingeht (LSN wird in die Kontakte hineingeführt und wieder herausgeführt).
- Connectorboxen (optional) sind Montagematerial.

Lokales Sicherheitsnetzwerk LSN

Bei Drahtbruch/Kurzschluss bleiben alle LSN-Elemente im LSN-Ring in der Überwachung. Das System bildet in diesem Fall automatisch zwei Stichleitungen, welche die Überwachung von beiden Seiten bis zur gestörten Stelle übernehmen.

Prüfung von LSN-Kontakten

- Die Funktion der Reed- und Mikroschalter kann vor der Installation mittels hochohmigem Multimeter oder Durchgangsprüfer (für Diodenstrecke) geprüft werden.
- Bei den Widerstandsangaben handelt es sich um Näherungswerte, ausschlaggebend ist hier die starke Widerstandsänderung.



1	Kontakt
2	Hochohmiges Multimeter - Kontakt offen: ca. 3 MOhm - Kontakt geschlossen: ca. 1 MOhm

Lieferumfang

Typ	Anz.	Komponente
ISP-RSC2-110S	1	Rolltorkontakt mit 4 m Anschlusskabel und Magnet incl. Montagematerial und Metallschlauch

Technische Daten

Betriebsspannung LSN	15 V ... 33 V
Reedkontakttyp	Schließer
Schaltspiele	$\geq 10^7$
Montageabstand	≥ 20 mm
Magnetmaterial	AlNiCo 500
Temperaturbereich	-25° C ... +70° C
Anschlusskabel	LiY(St)Y 4 x 0,22 mm ² , weiß
Kabellänge	4 m
Kabelschutzschlauch	flexibler Metallschlauch \varnothing 6/9 mm kunststoffummantelt, Länge 1 m, Farbe grau
Gehäusematerial / Farbe	Kunststoff / grau
Gewicht (mit Kabel und Magnet)	ca. 285g
Abmessung Schalter	150 x 40 x 13,5 mm
Abmessung Magnet	65 x 42 x 35 mm

Schutzart	IP67
Umweltklasse VdS / EN	III / IIIA

Bestellinformationen

ISP-RSC2-110S LSN Rolltorkontakt

zur Überwachung von Roll-, Schiebe- und Garagentore, parallele Aufbaumontage

Bestellnummer	App.Schl.	VEPOS
ISP-RSC2S-110S F.01U.275.640	4424	8520

Represented by:

Germany:
Bosch Sicherheitssysteme GmbH
Robert-Bosch-Ring 5 und 7
85630 Grasbrunn
Tel.: +49 (0)89 6290 0
Fax: +49 (0)89 6290 1020
de.securitysystems@bosch.com
www.boschsecurity.de

Weitere Produktinformationen:
Bosch Sicherheitssysteme STDE
Werner-Heisenberg-Strasse 16
34123 Kassel
Tel.: /Fax: +49 (0)561 89 08
CCTV: -200/-299; Comm. -300/-399
Einbruch/Brand/Access: -500/-199
de.securitysystems@bosch.com
www.bosch-sicherheitsprodukte.de

Haus-ServiceRuf und NurseCall Schweiz:
TeleAlarm SA - Bosch Group
Rue du Pont 23
CH - 2300 La Chaux-de-Fonds
Weitere Informationen erhalten Sie unter:
Telefon +41 32 327 25 40
Telefax +41 32 327 25 41
ch.securitysystems@bosch.com
www.telealarm.ch