

Micrô Cầm tay loại Tụ điện LBB 9600/20

www.boschsecurity.com



BOSCH
Invented for life



- ▶ Bộ chuyển đổi tụ điện
- ▶ Đơn hướng
- ▶ Giọng nói có độ rõ cao
- ▶ Độ nhạy thấp với nhiễu của vỏ và rung
- ▶ Được cấp nguồn ảo

Micrô tụ điện này được dựa trên thành phần biến đổi điện trong một lớp vỏ chắc chắn có lớp bảo vệ chống gió và gió bùng phát (tiếng nổ bốp). Thiết bị nhằm để dùng cho truyền thanh công cộng và các ứng dụng khuếch đại âm thanh như nhà thờ, rạp hát và trung tâm hội nghị.

Chức năng

Micrô cầm tay LBB 9600/20 là một chiếc micrô tuyệt vời với hướng tính đơn hướng, hầu như không phụ thuộc vào tần số. Mức nhiễu đầu vào tương đương thấp và tính không nhạy cảm với tĩnh điện trường và từ trường âm tạp khí quyển giúp cho tín hiệu âm thanh không có tiếng ồn tạp nhiễu.

Micrô có công tắc bật/tắt dạng trượt và đầu cắm XLR 3 chân có thể khóa lại. Micrô sử dụng nguồn ảo, sẵn có trên tất cả các đầu vào micrô của bộ khuếch đại truyền thanh công cộng của Bosch.

Micrô có kẹp giữ cùng với phụ kiện lắp ráp vít ren Whitworth và bộ chuyển đổi nhiều kiểu ren (3/8", 1/2", và 5/8") để gắn lắp. Cáp nói 7 m (23 ft) đi kèm có các đầu nối XLR dương và âm 3 chân, có thể khóa lại.

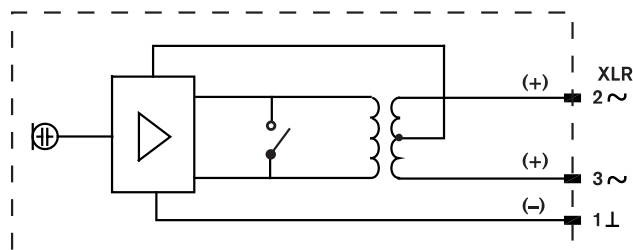
Phụ kiện

Có cả một số phụ kiện, như cáp kéo dài, chân đỡ để bàn và chân đỡ để trên sàn. Xem bảng dữ liệu phụ kiện micrô riêng.

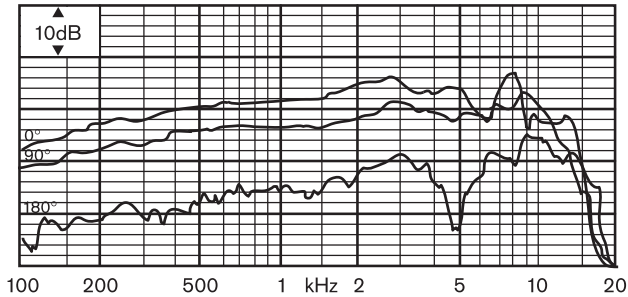
Chứng nhận và Phê chuẩn

Khu vực	Chứng nhận
Châu Âu	CE Declaration of Conformity

Ghi chú Lắp đặt/Cấu hình



Sơ đồ nối mạch



Hồi đáp tần số

Thông Số Kỹ Thuật

Điện*

Nguồn điện ảo	
Dải điện áp	11 V đến 52 V (theo DIN 45596 và IEC 268-15A)
Dòng tiêu thụ	<1,5 mA
Hiệu suất	
Giản đồ có cực	Đơn hướng
Dải tần số	100 Hz đến 16 kHz
Độ nhạy	2 mV/Pa +/-3 dB (-54 dB tương đối so với 1 V/Pa)
Trở kháng đầu ra định mức	200 ohm
Mức ồn đầu vào tương đương	26 dB (A)

* Dữ liệu hiệu suất kỹ thuật theo IEC 60268-4

Đặc tính cơ học

Kích thước (S x D)	54 x 170 mm (2,13 x 6,69 in)
Trọng lượng	245 g (8,64 oz)
Màu	Đen
Công tắc	Bật/tắt dạng trượt
Loại cáp	
Chiều dài cáp	7 m (23 ft)
Đầu nối	XLR 3 chân (dương)

Môi trường

Nhiệt độ hoạt động	-20 °C đến +55 °C (-4 °F đến +131 °F)
Nhiệt độ bảo quản	-40 °C đến +70 °C (-40 °F đến +158 °F)
Độ ẩm tương đối	<95%

Thông tin Đặt hàng

Micro cầm tay loại Tụ điện LBB 9600/20

Micro cầm tay tụ điện, đơn hướng, bề mặt hoàn thiện màu đen, công tắc bật/tắt, được cung cấp cùng với cáp 7 m (23 ft), đầu nối XLR dương và âm 3 chân có thể khóa được.

Số đặt hàng **LBB9600/20**

Phụ kiện

Chân đế đặt Sàn LBC 1221/01

Micro có chân đế đặt sàn, ba chân gấp được, đen mờ, chiều dài có thể điều chỉnh từ 850 đến 1600 mm (2,79 to 5,25 ft) bằng khóa vặn, đầu nối có ren Whitworth 3/8".

Số đặt hàng **LBC1221/01**

Cần Điều chỉnh được LBC 1226/01

Micro có cần điều chỉnh bằng tay, đen mờ, tầm với tối đa 670 mm (2,12 ft), chiều dài 840 mm (2,76 ft), khớp với chân đế micro ren Whitworth 3/8".

Số đặt hàng **LBC1226/01**

Chân đế đặt Bàn LBC 1227/01

Chân đế micro để bàn, đen mờ, đế bằng gang hình tròn lớn, đường kính 130 mm (5,12 in) có đệm cao su hấp thu chấn động dưới bề mặt, với bulông Whitworth 3/8".

Số đặt hàng **LBC1227/01**

Đại diện bởi:

Vietnam
Bosch Security Systems
10th floor, 194 Golden Building,
473 Dien Bien Phu street,
ward 25, Binh Thanh District
84 Ho Chi Minh
Tel: +84 8 6258 3690
Fax: +84 8 6258 3693
www.boschsecurity.asia