



EX70 Kompakt, explosionsskyddad kamera



- ▶ **Certifierad enligt UL/CSA eller ATEX för explosionsskyddad funktionalitet**
- ▶ **Klass I, II, III, div. 1, 2, grupperna B, C, D, E, F, G, T6, Ex II 2 G, Ex d IIC T6**
- ▶ **Prestandaoptik med mekanisk filterteknik**
- ▶ **Tålig design står emot en intern explosion**
- ▶ **Litet, kompakt hus, NEMA 4X-klassat**
- ▶ **Säker att användas där explosiva gaser brukar finnas**

Kamerorna i EX70N-serien är små, tåliga, kompakta och explosionsskyddade med prestandaoptik för säker, effektiv övervakning på farliga platser som olje-, gas- och kemikalieanläggningar.

EX70 är certifierad för miljöer av typen ATEX zon 1 eller NEC klass I, division 1. Det är den striktaste säkerhetsstandarden för explosionsskyddad utrustning. Per definition betyder klass I, division 1-certifieringen att EX70-serien kan användas säkert även i miljöer där explosiva gaser normalt förekommer under normala driftförhållanden.

EX70-serien har en robust design i sandgjuten, kopparfri aluminium som är stark nog att stå emot en intern explosion. Gångade flammvägar släcker brinnande, explosiva gaser så att de kan släppas ut ur höljet utan risk för antändning i den externa miljön.

Genom att den uppfyller de stränga kraven för miljöer i klass I, division 1, garanterar EX70 en säker och effektiv drift på mindre farliga platser som är division 2, klass II-klassade.

NEMA 4X-klassificering för användning både inomhus och utomhus. EX70 har temperaturkoden T6: den lägsta och säkraste klassificeringen. EX70 finns med ett fast objektiva på antingen 3,6 mm eller 6,0 mm, och är enkel att installera i alla system med 12 V DC eller 24 V AC. Det är en säker och effektiv övervakningslösning för farliga platser.

Funktioner

Prestandaoptik

- Prestanda-CCD med mekanisk filterteknik
- Möjliggör effektiv övervakning i dåliga ljusförhållanden
- Sensor med högre IR-känslighet samt mycket låg grad av överexponering, utsmetning och streckbildning

Kompakt och tålig konstruktion

- Litet och diskret hölje
- Utformat enligt NEMA 4X för inomhus- och utomhusbruk
- Tålig, förstärkt aluminiumkonstruktion som är stark nog att stå emot en intern explosion.
- Gångade flammvägar släcker brinnande, explosiva gaser så att de ofarligt kan släppas ut ur höljet utan risk för antändning i den externa miljön

Funktioner för enkel installation

- Fast objektiva på 3,6 mm eller 6,0 mm
- Fungerar med 12 V DC/24 V AC
- Panorerings- och lutningsfäste som tillval
- Adapter för vägg- och stolpmontering som tillval

Användning

- Anläggningar för behandling av petroleum
- Kemiska fabriker
- Jordbruksanläggningar
- Raffinaderier
- Lager för krigsmateriel
- Olje- och gasanläggningar
- Lagringsplatser för bränsle
- Industriella fabriker
- Kärnkraftverk

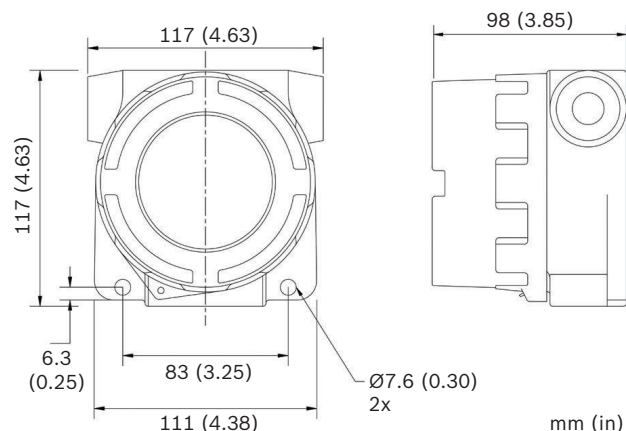
- Läkemedelsfabriker
- Flygplanshangarer

Certifikat och godkännanden

| | |
|---------------|------------------------------------------------------------------------------------------------------------------------------------------------------------------------------------------------------------------------------------------------------------------------------------------------------------------------------------------------------------------------------------------------------------------------------------------------------------------------------------------------------------------------------------------------------------------------------------------------------------------------------------------------------------------------------------------------------------------------------------------------------------------------------------------------------------------------------------------------------------------------------------------------------------------------------------------------------------------------------------------------------------------------------------------------------------------------------------------------------------------------------------------------------------------------------------------------------------------------------------------------|
| CSA/NRTL | LR 113310 |
| Klass | 2258/82 – Utrustning för processkontroll – För farliga platser – Certifierad enligt amerikansk standard 2258/02 – Utrustning för processkontroll – För farliga platser |
| Säkerhet | UL/CSA/ATEX UL 508, upplaga 16 – Industriell kontrollutrustning UL 698, upplaga 11 – Industriell kontrollutrustning för användning på farliga (klassificerade) platser UL 1203, upplaga 2 – Explosionssäker och dammantändningssäker elektrisk utrustning för användning på farliga (klassificerade) platser CSA C22.2 nr 0-M1991 – Allmänna krav – Kanadas elektriska normer, del II (Canadian Electrical Code Part II) CSA C22.2 nr 0.4-M1982 – Koppling och jordning av elektrisk utrustning (skyddande jordning) CSA C22.2 nr 25-M1966 – Höljen för användning på farliga platser av klass II, grupp E, F och G CSA C22.2 nr 30-M1986 – Explosionssäkra höljen för användning på farliga platser av klass I CSA C22.2 nr 94-M1991 – Höljen för särskilda ändamål CSA C22.2 nr 142-M1987 – Utrustning för processkontroll Klass I, division 1 och 2, grupp B, C, och D Klass II, division 1 och 2, grupp E, F, G Klass III ATEX Ex II 2G-certifierad – utrustning eller skyddssystem avsett för användning i explosionsfarliga omgivningar; direktiv 94/9/EG ATEX Ex d IIC T6-certifierad – utrustning eller skyddssystem avsett för användning i explosionsfarliga omgivningar; direktiv 94/9/EG |
| Drift | Temperaturkod T6 (Vid en omgivande temperatur på 40 °C överstiger inte enhetens ytttemperatur 85 °C.) |
| Miljöanpassad | CSA/NEMA-TYP 4X |

Installations-/konfigurationsanteckningar

Mått



Flexibla monteringsalternativ

- Vägghäring
 - använd en kombination av EXMB.070B (EX70 adapterplatta), EXMB.028B (fäste för panorering/lutning) och EXMB.017B (vägghäringadapter).
- Stolpmäring
 - använd en kombination av EXMB.070B (EX70 adapterplatta), EXMB.028B (fäste för panorering/lutning) och EXMB.015B (adapter för stolpmäring).
- Takmäring
 - använd en kombination av EXMB.070B (EX70 adapterplatta) och EXMB.002B (takfäste).

Alla fästen finns som tillval.

Tekniska specifikationer

Färgkameror

| | | |
|------------------------------|---------------------------------|---------------------------------|
| CCD | MX4 CCD mekaniskt filter | C7 högupplösta färgbilder |
| Bildsensor | 1/3 tums CCD | 1/3 tums Interline SuperHAD CCD |
| Upplösning | 540 TVL färg/ 540 TVL svartvitt | 500 TVL |
| Effektiva bildpunkter (NTSC) | 768 (H) x 494 (V) | 768 (H) x 494 (V) |
| Effektiva bildpunkter (PAL) | 752 (H) x 582 (V) | 768 (H) x 582 (V) |
| Känslighet | 0,02 lux på F1.4 | 2,7 lux på F1.4 |
| Signal/brusförhållande | Högre än 48 dB | Högre än 48 dB |
| Utgångssignal | 1 Vpp, 75 ohm | |
| BLC | Valbart av/på | |
| Förstärkningskontroll | AGC automatisk | |
| Elektronisk bländare | 1/60 till 1/100 000 (NTSC) | 1/50 till 1/100 000 (PAL) |

| | |
|-------------------|-----------------------------------------------------------------------------------------------------------------------------------------------------------------------|
| Spänning | 12–24 V AC (50/60 Hz) 12–24 V DC |
| Effektförbrukning | 3,9 W max. |
| Drifttemperatur | -50 °C till +40 °C |
| Vikt | 1,4 kg |
| Mått | 117 x 117 x 99 mm |
| Konstruktion | Pulverlackerad, kopparfri, gjuten aluminium med två ingångar för 3/4-tums NPT-ledningar |
| Obs! | Använd produktkoder utan AT-suffix för att beställa en CSA/UL-certifierad produkt. Använd produktkoder med AT-suffix för att beställa en ATEX-certifierad produkt. |

Beställningsinformation

| | |
|------------------------------------------------------------------------------------------------------------------------------------------------------------|--------------------|
| EX70MX404-N Kompakt, explosionsskyddad kamera Dag/natt 1/3 tums CCD, 540/540 TVL, mek. filter, fast objektiv på 3,6 mm, NTSC, CSA/UL-certifierad | EX70MX404-N |
| EX70MX404-P kompakt, explosionsskyddad kamera Dag/natt 1/3 tums CCD, 540/540 TVL, mek. filter, fast objektiv på 3,6 mm, PAL, CSA/UL-certifierad | EX70MX404-P |
| EX70MX406-N Kompakt, explosionsskyddad kamera Dag/natt 1/3 tums CCD, 540/540 TVL, mek. filter, fast objektiv på 6,0 mm, NTSC, CSA/UL-certifierad | EX70MX406-N |
| EX70MX406-P Kompakt, explosionsskyddad kamera Dag/natt 1/3 tums CCD, 540/540 TVL, mek. filter, fast objektiv på 6,0 mm, PAL, CSA/UL-certifierad | EX70MX406-P |
| EX70C704-N Kompakt, explosionsskyddad kamera 1/3-tums färg-CCD, 500 TVL, fast objektiv på 3,6 mm, NTSC, CSA/UL-certifierad | EX70C704-N |
| EX70C704-P Kompakt, explosionsskyddad kamera 1/3-tums färg-CCD, 500 TVL, fast objektiv på 3,6 mm, PAL, CSA/UL-certifierad | EX70C704-P |
| EX70C706-N Kompakt, explosionsskyddad kamera 1/3-tums färg-CCD, 500 TVL, fast objektiv på 6,0 mm, NTSC, CSA/UL-certifierad | EX70C706-N |
| EX70C706-P Kompakt, explosionsskyddad kamera 1/3-tums färg-CCD, 500 TVL, fast objektiv på 6,0 mm, PAL, CSA/UL-certifierad | EX70C706-P |

Beställningsinformation

| | |
|-----------------------------------------------------------------------------------------------------------------------------------------------------------|----------------------|
| EX70MX404AT-N Kompakt, explosionsskyddad kamera Dag/natt-CCD 1/3 tum, 540/540 TVL, mek. filter, fast objektiv på 3,6 mm, NTSC, ATEX-certifierad | EX70MX404AT-N |
| Hårdvarutillbehör | |
| Adapterfäste EXMB.015B för stolpmontering Stolpmonterad adapter, svart | EXMB.015B |
| EXMB.017B Adapterfäste för väggmontering Adapterfäste för väggmontering, svart | EXMB.017B |
| Väggfäste med kabelgenomföring EXMB.028B Fäste med kabelgenomföring, svart | EXMB.028B |
| EXMB.070B Adapterfäste Adapterfäste i aluminium för EX70 | EXMB.070B |
| EXMB.002B Tak- och piedestalfäste Tak- och piedestalfäste, svart | EXMB.002B |
| UPA-2420-50 strömförsörjningsenhet 220 VAC, 50 Hz, 24 VAC, 20 VA utgång | UPA-2420-50 |

Sweden:
Bosch Security Systems AB
Vestagatan 2
416 64 Göteborg
Phone: +46 31 722 5300
Fax: +46 31 722 5340
se.securitysystems@bosch.com
www.boschsecurity.se

Represented by