



EX70 Компактная взрывозащищенная камера



Камера EX70 представляет собой небольшую, прочную, компактную, взрывозащищенную камеру с высококачественной оптикой для безопасного и эффективного наблюдения в опасных условиях, например, на нефтеперерабатывающих и химических предприятиях.

Камеры EX70 сертифицированы для окружений класса ATEX Zone 1 или NEC Class I, раздел 1, т.е. в соответствии с самыми строгими стандартами для взрывозащищенных изделий. Согласно определению данная сертификация означает, что камеры EX70 пригодны для безопасного использования даже в таких условиях, где присутствие взрывоопасных газов является нормой для рабочего процесса.

Камеры EX70 обладают прочной конструкцией из литого, не содержащего меди алюминия, достаточно прочной, чтобы выдержать внутренний взрыв. Нарезные отводы пламени обеспечивают гашение горящих взрывоопасных газов, позволяя им беспрепятственно покидать корпус без риска возгорания во внешнем окружении.

Камеры EX70 соответствуют строгим требованиям для окружений класса I, раздел 1 и обеспечивают безопасную эффективную работу в менее опасных условиях раздела 2, класса II.

- ▶ Сертификация UL/CSA или ATEX для работы во взрывоопасных условиях
- ▶ Класс I, II, III, Раздел 1, 2, Группы B, C, D, E, F, G, T6, Ex II 2 G, Ex d IIC T6
- ▶ Оптика с технологией механического фильтра
- ▶ Прочная конструкция, способная выдерживать внутреннюю взрывную волну
- ▶ Небольшой компактный корпус, соответствующий стандарту NEMA 4X.
- ▶ Безопасное использование в условиях с наличием взрывоопасных газов

Камеры EX70 для использования вне и внутри помещений соответствуют нормам NEMA 4X, а также температурному коду T6, который представляет собой самую низкую и безопасную категорию. Камеры EX70 оснащаются фиксированным объективом 3,6 мм или 6,0 мм и легко устанавливаются в систему с питанием 12 В пост. тока или 24 В перем. тока. Камера обеспечивают безопасное и эффективное ночное наблюдение в опасных условиях.

Функции

Высокоэффективная оптика

- Высокоэффективные ПЗС с технологией механической смены фильтра
- Эффективное видеонаблюдение в условиях слабого освещения
- Датчик обеспечивает повышенную ИК-чувствительность, низкую степень размытости, меньшее количество штрихов и отличные свойства повышения четкости

Компактная прочная конструкция

- Небольшой незаметный корпус
- Конструкция для работы внутри и вне помещений, соответствующая стандарту NEMA 4X
- Прочная усиленная алюминиевая конструкция, достаточно прочная, чтобы выдержать внутренний взрыв.

- Нарезные отводы пламени обеспечивают гашение горящих взрывоопасных газов, позволяя им беспрепятственно покидать корпус без риска возгорания во внешнем окружении

Функции, обеспечивающие удобство при установке

- Фиксированный объектив 3,6 мм или 6,0 мм
- 12 В пост. тока / 24 В перем. тока
- Дополнительные поворотные-наклонные кронштейны
- Дополнительные адаптеры для установки на стену и на столб

Области применения

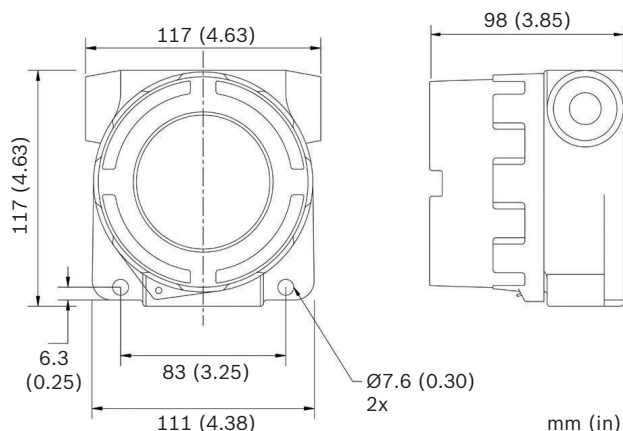
- Заводы по переработке нефти
- Химические заводы
- Сельскохозяйственные предприятия
- Нефтеперерабатывающие заводы
- Военные склады
- Нефтяные и газовые предприятия
- Топлиохранилища
- Промышленные предприятия
- Ядерные сооружения
- Фармацевтические заводы
- Авиационные ангары

Сертификаты и согласования

CSA/NRTL	LR 113310
Класс	2258 / 82 - оборудование технологического контроля - для опасных условий - сертифицировано в соответствии со стандартами США 2258 / 02 - оборудование технологического контроля - для опасных условий
Безопасность	UL / CSA / ATEX UL 508, 16-я редакция - оборудование управления промышленными процессами UL 698, 11-я редакция - оборудование управления промышленными процессами для использования на опасных (засекреченных) участках UL 1203 2-е изд. - взрывобезопасное и взрывозащищенное электрическое оборудование для использования на опасных (засекреченных) участках CSA C22.2 No.0-M1991 - общие требования - Канадские правила по установке электрооборудования, часть II CSA C22.2 No.0.4-M1982 - подключение и заземление электрооборудования (защитное заземление) CSA C22.2 No.25-M1966 - корпуса для использования в опасных условиях класса II, группы E, F и G CSA C22.2 No.30-M1986 - взрывозащищенные корпуса для использования в опасных условиях класса I CSA C22.2 No.94-M1991 - корпуса специального назначения CSA C22.2 No.142-M1987 - оборудование технологического контроля Класс I, раздел 1 и 2, группы B, C и D Класс II, раздел 1 и 2, группы E, F, G Класс III Сертификация ATEX Ex II 2G – оборудование для защитных систем для использования в потенциально взрывоопасных условиях; Директива 94/9/EC Сертификация ATEX Ex d IIC T6 – оборудование для защитных систем для использования в потенциально взрывоопасных условиях; Директива 94/9/EC
Рабочие характеристики	Температурный код T6 (При внешней температуре 40°C максимальная температура поверхности устройства не должна превышать 85°C.)
Условия эксплуатации	CSA / NEMA TYPE 4X

Замечания по установке/конфигурации

Размеры



Гибкие возможности установки

- Установка на стену
 - используют комбинацию EXMB.070B (EX70 - плата адаптера), EXMB.028B (поворотный наклонный кронштейн) и EXMB.017B (адаптер для установки на стену).
- Установка на столб
 - используют комбинацию EXMB.070B (EX70 - плата адаптера), EXMB.028B (поворотный наклонный кронштейн) и EXMB.015B (адаптер для установки на стену).
- Установка на потолок
 - используют комбинацию EXMB.070B (EX70 - плата адаптера) и EXMB.002B (потолочный кронштейн).

Все кронштейны доступны в качестве дополнительных аксессуаров.

Техническое описание

Цветные камеры

ПЗС	Механический фильтр МХ4 ПЗС	С7 Цветное изображение с высоким разрешением
Датчик изображения	ПЗС 1/3 дюйма	SuperHAD 1/3 дюйма со строчным переносом
Разрешение	540 ТВЛ цветное / 540 ТВЛ монохромное	500 ТВЛ
Эффективные пиксели (NTSC)	768 (гор.) x 494 (вер.) пикселей	768 (гор.) x 494 (вер.) пикселей
Эффективные пиксели (PAL)	752 (гор.) x 582 (вер.) пикселей	768 (гор.) x 582 (вер.) пикселей
Чувствительность	0,02 люкс при F1.4	2,7 люкс при F1.4
Соотношение сигнал-шум	Более 48 дБ	Более 48 дБ
Выходной сигнал	1 В-pp, 75 Ом	

Компенсация фоновой засветки	Выбор: включено или выключено	
Регулировка усиления	APU	
Электронная диафрагма	от 1/60 до 1/100 000 (NTSC)	от 1/50 до 1/100 000 (PAL)
Напряжение	12 - 24 В перем. тока (50/60 Гц) 12 - 24 В пост. тока	
Потребляемая мощность	3,9 Вт макс.	
Рабочая температура	от -50°C до +40°C	
Вес	1,4 кг	
Размеры	117 x 117 x 99 мм	
Конструкция	Литой алюминий, не содержащий меди, с порошковым покрытием, с двумя отверстиями размером 3/4 дюйма, NPT	

Замечания Для заказа изделия, сертифицированного CSA/UL, используйте коды изделий без суффикса AT. Для заказа изделия, сертифицированного ATEX, используйте коды продуктов с суффиксом AT.

Информация для заказа

EX70MX404-N Компактная взрывозащищенная камера ПЗС "день/ночь" размером 1/3 дюйма 540/540 ТВЛ, механический фильтр, фиксированный объектив 3,6 мм, NTSC, сертификация CSA/UL	EX70MX404-N
EX70MX404-P Компактная взрывозащищенная камера ПЗС "день/ночь" размером 1/3 дюйма 540/540 ТВЛ, механический фильтр, фиксированный объектив 3,6 мм, PAL, сертификация CSA/UL	EX70MX404-P
EX70MX406-N Компактная взрывозащищенная камера ПЗС "день/ночь" размером 1/3 дюйма 540/540 ТВЛ, механический фильтр, фиксированный объектив 6,0 мм, NTSC, сертификация CSA/UL	EX70MX406-N
EX70MX406-P Компактная взрывозащищенная камера ПЗС "день/ночь" размером 1/3 дюйма 540/540 ТВЛ, механический фильтр, фиксированный объектив 6,0 мм, PAL, сертификация CSA/UL	EX70MX406-P
EX70C704-N Компактная взрывозащищенная камера цветной ПЗС размером 1/3 дюйма, 500 ТВЛ, фиксированный объектив 3,6 мм, NTSC, сертификация CSA/UL	EX70C704-N

Информация для заказа

EX70C704-P Компактная взрывозащищенная камера цветной ПЗС размером 1/3 дюйма, 500 ТВЛ, фиксированный объектив 3,6 мм, PAL, сертификация CSA/UL	EX70C704-P
EX70C706-N Компактная взрывозащищенная камера цветной ПЗС размером 1/3 дюйма, 500 ТВЛ, фиксированный объектив 6,0 мм, NTSC, сертификация CSA/UL	EX70C706-N
EX70C706-P Компактная взрывозащищенная камера цветной ПЗС размером 1/3 дюйма, 500 ТВЛ, фиксированный объектив 6,0 мм, PAL, сертификация CSA/UL	EX70C706-P
EX70MX404AT-N Компактная взрывозащищенная камера ПЗС "день/ночь" размером 1/3 дюйма, 540/540 ТВЛ, механический фильтр, фиксированный объектив 3,6 мм, NTSC, сертификация ATEX	EX70MX404AT-N
Дополнительные аксессуары	
EXMB.015B Кронштейн-адаптер для установки на столб Адаптер для установки на столб, черный	EXMB.015B
EXMB.017B Кронштейн-адаптер для установки на стену Адаптер для установки на стену, черный	EXMB.017B
EXMB.028B Настенный кронштейн с возможностью размещения кабелей Кронштейн с возможностью размещения кабелей, черный	EXMB.028B
EXMB.070B Кронштейн-адаптер Алюминиевый кронштейн-адаптер для EX70	EXMB.070B
EXMB.002B Кронштейн для установки на потолок и на стойку Кронштейн для установки на потолок и на стойку, черный	EXMB.002B
UPA-2420-50 Источник питания 220 В перем. тока, 50 Гц, 24 В перем. тока, 20 ВА на выходе	UPA-2420-50

Russia:

Robert Bosch ООО
Security Systems
13/5, Akad. Korolyova str.
129515 Moscow, Russia
Phone: +7 495 937 5361
Fax: +7 495 937 5363
Info.bss@ru.bosch.com
ru.securitysystems@bosch.com
www.bosch.ru

Represented by