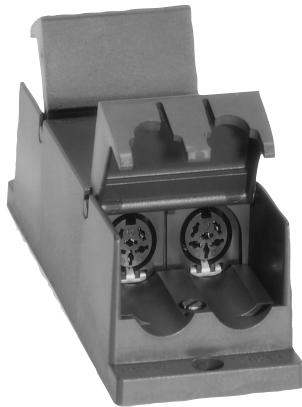


LBB 4115/00 unità di raccordo DCN

www.boschsecurity.it



BOSCH
Tecnologia per la vita



Le unità di connessione ("tap-off") creano alcuni punti a prova di cortocircuito sul cablaggio della linea principale. Ogni punto consente il collegamento di massimo cinque pannelli di selezione dei canali oppure un'unità di contribuzione da tavolo come un'unità per dibattito, un'unità Centurus oppure una postazione interprete. Un'unità di connessione è composta da due punti di connessione. L'unità di connessione viene fornita con gli opportuni morsetti blocca cavi e prevede fori di montaggio per il fissaggio.

Funzioni di base

Interconnessioni

- Cavo di 2 m (78,7") terminato con connettore circolare a sei poli
- Connettore circolare a sei poli per connessioni loop-through
- 2 connettori circolari a sei poli per la ripartizione dei cavi della linea principale e per la rigenerazione del segnale
- Punti di connessione a prova di cortocircuito sul cavo di sistema

Certificazioni e omologazioni

Regione	Certificazione
Europa	CE

Specifiche tecniche

Specifiche elettriche

Potenza massima nei punti di connessione	4,5 W ciascuno
--	----------------

Specifiche meccaniche

Montaggio	A pavimento, tramite canalina oppure a parete
Dimensioni (A x L x P)	35 x 49 x 140 mm (1,4 x 1,9 x 5,5")
Peso	0,3 kg
Colore	Antracite (PH 10736)

Informazioni per l'ordinazione

LBB 4115/00 unità di raccordo DCN

Unità di raccordo DCN Next Generation, 2 m,
antracite.

Numero ordine **LBB4115/00**

Rappresentato da:

Italy:
Bosch Security Systems S.p.A.
Via M.A.Colonna, 35
20149 Milano
Phone: +39 02 3696 1
Fax: +39 02 3696 3907
it.securitysystems@bosch.com
www.boschsecurity.it