


**BOSCH**

Életre tervezve

## EX70 Kompakt robbanásbiztos kamera



- ▶ **UL/CSA vagy ATEX tanúsítvány a robbanásbiztos működéshez**
- ▶ **I, II, III, osztály, 1, 2, B, C, D, E, F, G, T6, Ex II 2 G, Ex d IIC T6 csoportok**
- ▶ **Nagyteljesítményű optika, mechanikus szűrő technológiával**
- ▶ **A nagyon erős kivitel ellenáll akár egy belső robbanásnak is.**
- ▶ **Kisméretű, kompakt borítás, NEMA 4X besorolással rendelkezik**
- ▶ **Biztonságos használat olyan környezetben, ahol normál esetben robbanásveszélyes gázok vannak jelen**

Az EX70 kisméretű, ellenálló, kompakt, robbanásbiztos kamera, minőségi optikával - robbanásveszélyes helyen (például olaj- és gázipari vagy vegyi létesítményekben) történő biztonságos és hatékony felügyelethez.

Az EX70 ATEX Zone 1 vagy NEC Class I, Division 1 környezetre szóló tanúsítvánnyal rendelkezik, amelyek a robbanásbiztos működésre vonatkozó legszigorúbb szabványok. A Class I, Division 1 besorolású tanúsítvány a gyakorlatban azt jelzi, hogy az EX70 olyan környezetben is biztonságosan használható, ahol normál üzemi körülmények között robbanásveszélyes gázok vannak jelen.

Az EX70N darabjai erősített kialakítású, homokformába öntött, rézmentes alumínium kivitelűek, melyek ellenállnak akár egy belső robbanás hatásainak is. Menetes lángjáratok oltják ki az égő robbanásveszélyes gázokat és lehetővé teszik számukra, hogy ártalmatlanul lépjenek ki a készülékházból - annak veszélye nélkül, hogy belobbantanák a külső környezetet.

A Class I, Division 1 besorolású szigorú követelményeinek megfelelő EX70 biztonságos, hatékony működést nyújt Class II, Division 2 besorolású helyszíneken is.

Az EX70, amely mind beltéri, mind kültéri használatra NEMA 4X besorolást kapott, T6 hőmérséklet köddel rendelkezik – ez a legalacsonyabb és legbiztonságosabb besorolás. Az EX70 3,6 mm vagy 6,0 mm fix objektívvel rendelkezik, és könnyen telepíthető bármilyen 12 V DC vagy 24 V AC rendszerre. Biztonságos és hatékony megfigyelési megoldást jelent a veszélyes helyszínekre.

### Főbb funkciók

#### Nagyteljesítményű optika

- Nagyteljesítményű CCD, mechanikus szűrő technológiával
- Lehetővé teszi a hatékony megfigyelést gyenge megvilágítású környezetben is.
- Az érzékelő nagyobb infravörös érzékenységet, alacsony utánhúzást, kisebb csíkozást és kiváló tükröződéscsökkentő jellemzőket nyújt.

#### Kompakt ütésálló konstrukció

- Kicsi, feltűnésmentes és diszkrét ház
- NEMA 4X kialakítás beltéri és kültéri alkalmazáshoz
- Nagyszilárdságú megerősített alumínium konstrukció, amely elég erős ahhoz, hogy ellenálljon egy belső robbanásnak.
- Menetes lángjáratok oltják ki az égő robbanásveszélyes gázokat, lehetővé téve számukra, hogy ártalmatlanul lépjenek ki a készülékházból, annak veszélye nélkül, hogy belobbantanák a külső környezetet.

**Telepítőbarát tulajdonságok**

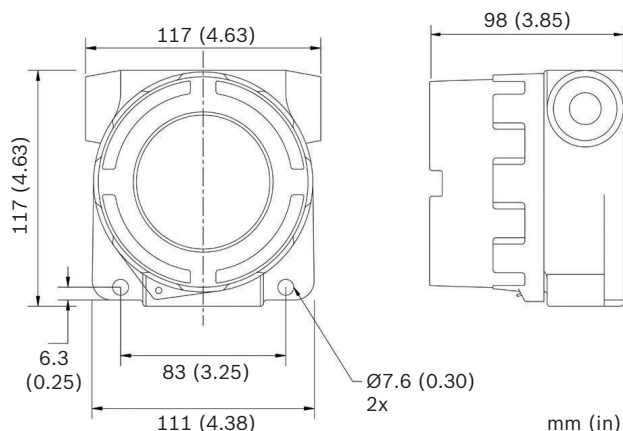
- Rögzített 3,6 mm vagy 6,0 mm objektív
- 12 V DC / 24 V AC működés
- Opcionális, pásztázást és döntést lehetővé tévő konzolok
- Opcionális fali és oszlopadapter lemezek

**Alkalmazási területek**

- Olajfeldolgozó létesítmények
- Vegyipari gyárak
- Mezőgazdasági feldolgozó üzemek
- Olajfinomítók
- Lőszertárolás
- Olaj- és gázipari üzemek
- Üzemanyag tároló telephelyek
- Ipari üzemek
- Nukleáris létesítmények
- Gyógyszerüzemek
- Repülőgép hangárok

**Tanúsítványok és engedélyek**

CSA/NRTL	LR 113310
Osztály	2258 / 82 - folyamatellenőrző berendezés - robbanásveszélyes helyszínekre - US szabvány szerint tanúsítva 2258 / 02 - folyamatellenőrző berendezés - robbanásveszélyes helyszínekre
Biztonság	UL / CSA / ATEX UL 508, 16. kiadás - Ipari ellenőrző berendezés UL 698, 11. kiadás - Ipari ellenőrző berendezés (besorolás szerinti) robbanásveszélyes helyszíneken történő használatra UL 1203, 2. kiadás - Robbanásbiztos és porrobbanás-biztos elektromos berendezések (besorolás szerinti) veszélyes helyszíneken történő használatra CSA C22.2 No.0-M1991 - Általános követelmények - Kanadai Elektromos Szabvány, II. rész CSA C22.2 No.0.4-M1982 - Elektromos berendezések bekötése és földelése (védőföldelés) CSA C22.2 No.25-M1966 - Tokozások II. osztályba tartozó E, F és G besorolású veszélyes helyszíneken történő alkalmazáshoz CSA C22.2 No.30-M1986 - Robbanásbiztos tokozások I. osztályba tartozó veszélyes helyszíneken történő alkalmazáshoz CSA C22.2 No.94-M1991 - Különleges rendeltetésű tokozások CSA C22.2 No.142-M1987 - Folyamatellenőrző berendezés Class I, Division 1. és 2; B, C és D csoport Class II, Division 1. és 2; E, F, G csoport Class III ATEX Ex II 2G tanúsítás – Potenciálisan robbanásveszélyes atmoszférában való alkalmazáshoz készült berendezések vagy védőrendszerek; 94/9/EC irányelv ATEX Ex d IIC T6 tanúsítvány – Potenciálisan robbanásveszélyes atmoszférában való alkalmazáshoz készült berendezések vagy védőrendszerek; 94/9/EC irányelv
Üzemi	hőmérséklet kód T6 (40°C üzemi környezeti hőmérséklet esetén, az egység legmagasabb felületi hőmérséklete nem lépi túl a 85°C-t.)
Környezeti feltételek	CSA / NEMA TYPE 4X

**Telepítési/Rendszerfelépítési segédlet****Méretetek****Rugalmas szerelési lehetőségek**

- Falra szerelés
    - EXMB.070B (EX70 adapterlemez), EXMB.028B (pásztázást/döntést lehetővé tévő konzol) és EXMB.017B (falra szerelhető adapter) együttes használata ajánlott.
  - Oszlopra szerelés
    - EXMB.070B (EX70 adapterlemez), EXMB.028B (pásztázást/döntést lehetővé tévő konzol) és EXMB.015B (oszlopra szerelhető adapter) együttes használata ajánlott.
  - Mennyezetre szerelés
    - EXMB.070B (EX70 adapterlemez) és EXMB.002B (mennyezeti konzol) együttes használata ajánlott.
- Minden konzol opcionális tartozékként kapható.

**Műszaki specifikációk****Színes kamerák**

CCD	MX4 CCD mechanikus szűrő	C7 nagyfelbontású színes
Képkalkotó	1/3" CCD	1/3" Interline SuperHAD
Felbontás	540 TVL színes / 540 TVL monokróm	500 TV-sor
Effektív képpontok (NTSC)	768 (vízsz.) x 494 (függ.)	768 (vízsz.) x 494 (függ.)
Effektív képpontok (PAL)	752 (vízsz.) x 582 (függ.)	768 (vízsz.) x 582 (függ.)
Érzékenység	0,02 lx, F1.4	2,7 lx, F1.4
S/N arány	> 48 dB	> 48 dB
Kimenőjel	1 Vp-p, 75 ohm	
BLC	Ki- / Bekapcsolás választható	
Erősítésszabályozás	AGC automatika	
Elektronikus írisz	1/60 - 1/100 000 (NTSC)	1/50 - 1/100 000 (PAL)
Feszültség	12 - 24 V AC (50/60 Hz) 12 - 24 V DC	

Teljesítményfelvétel	Max. 3,9 W
Üzemi hőmérsékleti tartomány	-50°C - +40°C
Tömeg	1,4 kg
Méretetek	117 x 117 x 99 mm
Szerkezet	Porbevonatos, rézmentes alumíniumöntvény, két 3/4 collos NPT vezetékbeemenettel

**Figyelem** CSA- vagy UL-tanúsított termék megrendeléskor az AT utótag nélküli termékkódot használja. ATEX-tanúsított termék megrendeléskor az AT utótag nélküli termékkódot használja.

**Rendelési információ**

<b>EX70MX404-N kompakt, robbanásbiztos kamera</b> Day/Night 1/3". CCD, 540/540 TV-sor, mech. szűrő, 3,6 mm fix objektív, NTSC, CSA- vagy UL-tanúsított	<b>EX70MX404-N</b>
<b>EX70MX404-P kompakt, robbanásbiztos kamera</b> Day/Night 1/3". CCD, 540/540 TV-sor, mech. szűrő, 3,6 mm fix objektív, PAL, CSA- vagy UL-tanúsított	<b>EX70MX404-P</b>
<b>EX70MX406-N kompakt, robbanásbiztos kamera</b> Day/Night 1/3". CCD, 540/540 TV-sor, mech. szűrő, 6,0 mm fix objektív, NTSC, CSA- vagy UL-tanúsított	<b>EX70MX406-N</b>
<b>EX70MX406-P kompakt, robbanásbiztos kamera</b> Day/Night 1/3". CCD, 540/540 TV-sor, mech. szűrő, 6,0 mm fix objektív, PAL, CSA- vagy UL-tanúsított	<b>EX70MX406-P</b>
<b>EX70C704-N kompakt, robbanásbiztos kamera</b> 1/3" színes CCD, 500 TV-sor, 3,6 mm fix objektív, NTSC, CSA- vagy UL-tanúsított	<b>EX70C704-N</b>
<b>EX70C704-N kompakt, robbanásbiztos kamera</b> 1/3" színes CCD, 500 TV-sor, 3,6 mm fix objektív, PAL, CSA- vagy UL-tanúsított	<b>EX70C704-P</b>
<b>EX70C706-N kompakt, robbanásbiztos kamera</b> 1/3" színes CCD, 500 TV-sor, 6,0 mm fix objektív, NTSC, CSA- vagy UL-tanúsított	<b>EX70C706-N</b>
<b>EX70C706-N kompakt, robbanásbiztos kamera</b> 1/3" színes CCD, 500 TV-sor, 6,0 mm fix objektív, PAL, CSA- vagy UL-tanúsított	<b>EX70C706-P</b>

**Rendelési információ**

**EX70MX404AT-N kompakt, robbanásbiztos kamera** **EX70MX404AT-N**

Day/Night 1/3" CCD, 540/540 TVL, mech. szűrő, 3,6 mm fix objektív, NTSC, ATEX-tanúsított

**Hardvertartozékok**

**EXMB.015B oszlopadapter konzol** **EXMB.015B**  
Oszlopadapter, fekete

**EXMB.017B falra szerelhető adapterkonzol** **EXMB.017B**

Falra szerelhető adapterkonzol, fekete

**EXMB.028B kábelvezetős falikonzol** **EXMB.028B**  
Kábelvezetős karos konzol, fekete

**EXMB.070B adapterkonzol** **EXMB.070B**  
Alumínium adapterkonzol az EX70 sorozathoz

**EXMB.002B mennyezeti és talpazati konzol** **EXMB.002B**

Mennyezeti és talpazati konzol, fekete

**UPA-2420-50 tápegység** **UPA-2420-50**  
220 VAC, 50 Hz, 24 VAC, 20 VA ki

**Hungary:**  
Robert Bosch Kft.  
Gyömrői út 120.  
1103 Budapest  
Phone: +36 1 4313 200  
Fax: +36 1 4313 222  
hu.securitysystems@bosch.com  
www.boschsecurity.hu

**Represented by**