

PRS-CSI - Interface pour pupitre d'appel

www.boschsecurity.fr



BOSCH

Des technologies pour la vie



- ▶ Connexion du pupitre d'appel distant au réseau Praesideo via un câble CAT-5 (longueur maxi de 1 km)
- ▶ Alimentation locale et/ou via le réseau Praesideo
- ▶ Deux entrées de contrôle supervisées
- ▶ DSP intégré pour les fonctions de traitement audio
- ▶ Supervision complète de l'unité

Le PRS-CSI est une interface entre un pupitre d'appel distant unique (PRS-CSR) ou un kit pupitre d'appel distant (PRS-CSRK) et le réseau fibre optique Praesideo. Cette interface permet le raccordement au pupitre d'appel distant via un câble CAT-5. Ce câble, d'une longueur maximale de 1 km, transmet les données audio numériques et les données de contrôle. La longueur du câble CAT-5 n'est pas prise en compte dans la longueur du réseau optique Praesideo. Cela permet donc d'étendre considérablement la couverture totale possible du réseau optique, notamment lorsque le pupitre d'appel est éloigné du reste du système.

L'interface du pupitre d'appel est alimentée à partir du réseau Praesideo et/ou depuis une alimentation locale. Elle est entièrement supervisée.

Fonctions de base

L'interface peut relier un pupitre d'appel distant unique (PRS-CSR) ou un kit pupitre d'appel distant (PRS-CSRK) à un système Praesideo à l'aide d'un câble CAT-5 d'une longueur maximale de 1 km. Entièrement numérique, elle prend en charge un son de grande qualité en intégrant la technologie DSP pour le traitement audio du pupitre d'appel distant. Elle surveille intégralement sa propre unité, le pupitre

d'appel et le raccordement, et présente deux entrées de commande. Elle prend également en charge le mode de prévention des défaillances du pupitre d'appel distant. Cela permet d'effectuer des appels d'urgence même en cas de défaillance du contrôleur réseau. L'unité est configurée via le contrôleur réseau.

Commandes et voyants

- Deux indicateurs à LED pour indiquer l'état de l'alimentation et du réseau
- Deux cavaliers (sous le couvercle) permettent de séparer l'alimentation de l'interface du pupitre d'appel et celle du pupitre d'appel distant

Connexions

- Deux connecteurs réseau Praesideo
- Connecteur RJ45 pour connexion CAT-5
- Connecteur de type Kycon (verrouillage) pour l'alimentation et deux entrées de commande

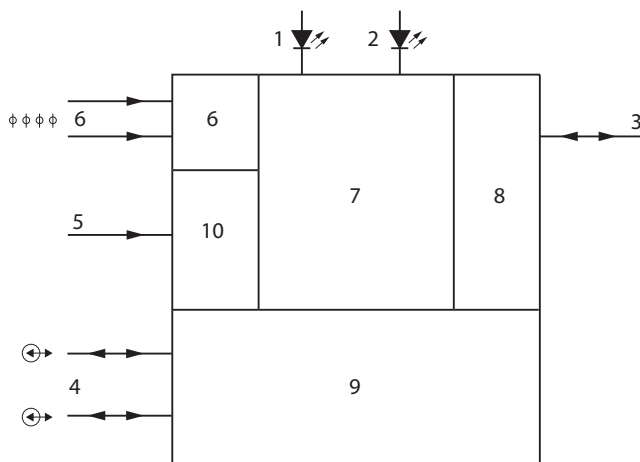
Certifications et accréditations

Sécurité	conforme aux normes IEC 60065/ EN 60065
Immunité	conforme aux normes EN 55103-2/ EN 50130-4/EN 50121-4
Émissions	conformes aux normes EN 55103-1/ FCC-47, section 15B

Urgence	conforme aux normes EN 60849/ EN 54-16/ISO 7240-16
Maritime	conforme à la norme IEC 60945

Région	Certification	
Europe	CPR	EU_CPR
	CE	
	CE	COC
	CE	CertAlarm
	CE	DOP
	GL	

Schémas/Remarques



- 1 Voyant LED de défaillance
- 2 Voyant d'alimentation
- 3 CAT-5
- 4 FOP
- 5 Alimentation externe (de secours) 18-56 V
- 6 Entrées de commande
- 7 Processeur réseau et processeur de traitement numérique des signaux
- 8 Interface UTP
- 9 Commutation de redondance réseau
- 10 Alimentation

Composants inclus

Quantité	Composant
1	PRS-CSI - Interface pour pupitre d'appel
1	Connecteur d'alimentation

Spécifications techniques

Caractéristiques électriques

Alimentation externe	18 à 56 VDC
Consommation	3,7 W
Entrées de commande	2 x
Fonctionnement	Contact de fermeture (supervisé)

Caractéristiques mécaniques

Dimensions (H x l x P)	27 x 243 x 80 mm, sans support
	34 x 243 x 84 mm, avec support
Poids	0,7 kg
Montage	Support (2 vis)
Couleur	Anthracite

Caractéristiques environnementales

Température de fonctionnement	-5 à +55 °C
Température de stockage	-20 à +70 °C
Humidité	15 % à 90 %
Pression atmosphérique	600 à 1 100 hPa

Informations de commande

PRS-CSI - Interface pour pupitre d'appel

Unité compacte avec pince de fixation, interface entre le réseau Praesideo et un pupitre d'appel distant connecté via un câble CAT-5 jusqu'à une distance de 1 000 m, alimentée par le réseau Praesideo.

Numéro de commande **PRS-CSI**

Accessoires

PRS-CSR - Pupitre d'appel distant

Pupitre d'appel pour sites distants avec microphone monté sur un col de cygne flexible, touche d'activation parole (PTT), haut-parleur de contrôle, à connecter à un PRS-CSI via un câble CAT-5.

Numéro de commande **PRS-CSR**

PRS-CSRK - Kit pupitre d'appel distant

Carte à circuit imprimé pour pupitre d'appel distant personnalisé, connexions pour microphone, touche d'activation parole (PTT), haut-parleur de contrôle, à connecter à un PRS-CSI via un câble CAT-5.

Numéro de commande **PRS-CSRK**

Représenté par :

France:

Bosch Security Systems France SAS
Atlantic 361, Avenue du Général de Gaulle
CLAMART, 92147
Phone: 0 825 078 476
Fax: +33 1 4128 8191
fr.securitysystems@bosch.com
www.boschsecurity.fr

Belgium:

Bosch Security Systems NV/SA
Torkonjestraat 21F
8510 Kortrijk-Marke
Phone: +32 56 20 02 40
Fax: +32 56 20 26 75
be.securitysystems@bosch.com
www.boschsecurity.be

Canada:

Bosch Security Systems
6955 Creditview Road
Mississauga, Ontario L5N 1R, Canada
Phone: +1 800 289 0096
Fax: +1 585 223 9180
security.sales@us.bosch.com
www.boschsecurity.us