

LBB 9600/20 - Microphone à condensateur à main

www.boschsecurity.fr



BOSCH

Des technologies pour la vie



- ▶ Transducteur à condensateur
- ▶ Unidirectionnel
- ▶ Haute intelligibilité de la parole
- ▶ Sensibilité réduite aux bruits et aux vibrations du corps du micro
- ▶ Alimentation fantôme

Ce microphone à condensateur se compose d'un transducteur électrique logé dans un corps robuste pour garantir une protection contre le vent et le bruit. Il est destiné aux applications de sonorisation et de renforcement sonore (églises, salles de théâtre, centres de conférence, etc.).

Fonctions de base

Microphone à main de qualité exceptionnelle, le LBB 9600/20 présente une directivité unidirectionnelle pratiquement indépendante de la fréquence. Le faible niveau de bruit d'entrée équivalent et l'insensibilité aux champs électrostatiques et électromagnétiques perturbateurs garantissent un signal audio exempt de bruits parasites.

Le microphone est doté d'un interrupteur marche/arrêt à glissière et d'un connecteur XLR 3 broches verrouillable. Il utilise une alimentation fantôme, disponible sur toutes les entrées micro des amplificateurs de sonorisation Bosch.

Une pince encliquetable à filetage Whitworth et un adaptateur de filetage (3/8", 1/2" et 5/8") sont également fournis pour le montage. Le câble de raccordement de 7 m fourni est doté de connecteurs XLR mâles et femelles 3 broches verrouillables.

Accessoires

Divers accessoires, tels que des rallonges, des statifs de table et des trépieds, sont également disponibles en option. Voir la fiche technique correspondante des accessoires de microphones.

Certifications et accréditations

Région	Certification
Europe	CE Déclaration de conformité

Schémas/Remarques

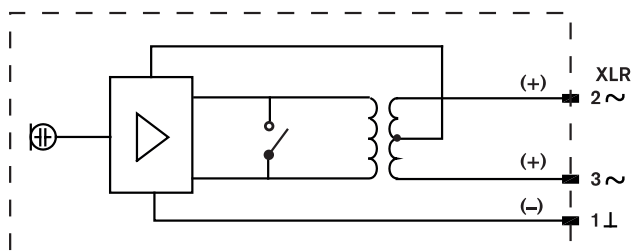
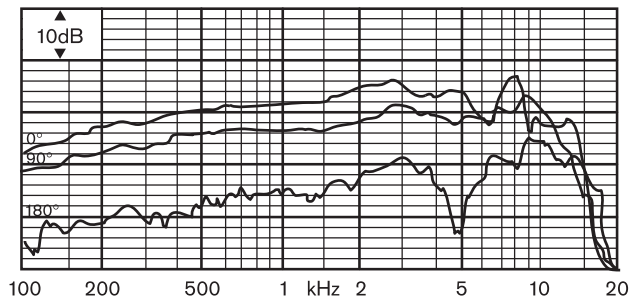


Schéma du circuit



Réponse en fréquence

Spécifications techniques

Caractéristiques électriques*

Alimentation fantôme	
Plage de tension	11 V à 52 V (selon les normes DIN 45596 et IEC 268-15A)
Consommation	< 1,5 mA
Performances	
Diagramme polaire	Unidirectionnel
Plage de fréquences	100 Hz à 16 kHz
Sensibilité	2 mV/Pa +/-3 dB (-54 dB par rapport à 1 V/Pa)
Impédance de sortie nominale	200 ohms
Niveau de bruit d'entrée équivalent	26 dB (A)

* Données techniques conformément à la norme IEC 60268-4

Caractéristiques mécaniques

Dimensions (P x L)	54 x 170 mm
Poids	245 g
Couleur	Noir
Interrupteur	Glissière marche/arrêt
Type de câble	

Longueur du câble	7 m
Connecteur	XLR 3 broches (mâle)

Caractéristiques environnementales

Température de fonctionnement	-20 °C à +55 °C
Température de stockage	-40 °C à +70 °C
Humidité relative	< 95 %

Informations de commande

LBB 9600/20 - Microphone à condensateur à main

Microphone à main à condensateur, unidirectionnel, finition noir mat, commutateur marche/arrêt, fourni avec un câble de 7 m et des connecteurs XLR mâles et femelles 3 broches verrouillables.

Numéro de commande **LBB9600/20**

Accessoires

LBC 1221/01 - Trépied

Trépied, trois pieds repliables, noir mat, longueur réglable de 850 à 1 600 mm par pince amovible, connecteur fileté Whitworth 3/8".

Numéro de commande **LBC1221/01**

LBC 1226/01 - Girafe réglable

Girafe pour microphone, noir mat, portée maximale de 670 mm, longueur de 840 mm. Adapté aux trépieds avec filetage Whitworth 3/8".

Numéro de commande **LBC1226/01**

LBC 1227/01 - Statif de table

Statif de table pour microphone, noir mat, base arrondie lourde en fonte, 130 mm de diamètre avec dessous antichoc en caoutchouc et filetage Whitworth 3/8".

Numéro de commande **LBC1227/01**

Représenté par :

France:

Bosch Security Systems France SAS
Atlantic 361, Avenue du Général de Gaulle
CLAMART, 92147
Phone: 0 825 078 476
Fax: +33 1 4128 8191
fr.securitysystems@bosch.com
www.boschsecurity.fr

Belgium:

Bosch Security Systems NV/SA
Torkonjestraat 21F
8510 Kortrijk-Marke
Phone: +32 56 20 02 40
Fax: +32 56 20 26 75
be.securitysystems@bosch.com
www.boschsecurity.be

Canada:

Bosch Security Systems
6955 Creditview Road
Mississauga, Ontario L5N 1R, Canada
Phone: +1 800 289 0096
Fax: +1 585 223 9180
security.sales@us.bosch.com
www.boschsecurity.us