



EX70 Συμπαγής κάμερα με προστασία από έκρηξη



- ▶ Πιστοποίηση UL/CSA ή ATEX για απόδοση προστασίας από έκρηξη
- ▶ Τάξη I, II, III, Τμήμα 1, 2, Ομάδες B, C, D, E, F, G, T6, Ex II 2 G, Ex d IIC T6
- ▶ Οπτικές διατάξεις υψηλής απόδοσης με τεχνολογία μηχανικού φίλτρου
- ▶ Εξαιρετικά ισχυρός σχεδιασμός με ανθεκτικότητα σε εσωτερικές εκρήξεις
- ▶ Μικρό, συμπαγές περίβλημα, με ονομαστικά χαρακτηριστικά κατά NEMA 4X
- ▶ Ασφαλής για χρήση σε χώρους όπου συνήθως υπάρχουν εκρηκτικά αέρια

Η EX70 είναι μια ανθεκτική, συμπαγής κάμερα με προστασία από έκρηξη, με οπτικές διατάξεις υψηλής απόδοσης για αποτελεσματική παρακολούθηση σε επικίνδυνες θέσεις, όπως εγκαταστάσεις πετρελαίου και αερίου και χημικές εγκαταστάσεις.

Η EX70 είναι πιστοποιημένη για περιβάλλοντα που είναι σύμφωνα με το πρότυπο ATEX Ζώνη 1 ή NEC τάξη I, τομέας 1, τα πιο αυστηρά πρότυπα ασφαλείας για απόδοση προστασίας από έκρηξη. Εξ ορισμού, οι πιστοποιήσεις τάξης I, τομέα 1 σημαίνουν ότι η κάμερα EX70 είναι ασφαλής για χρήση ακόμη και σε περιβάλλοντα όπου υπάρχουν εκρηκτικά αέρια υπό κανονικές συνθήκες λειτουργίας.

Η EX70 ενσωματώνει εξαιρετικά στιβαρό σχεδιασμό, με κατασκευή από αλουμίνιο χύτευσης άμμου, χωρίς προσμίξεις χαλκού, επαρκώς ανθεκτική σε εσωτερικές εκρήξεις. Διαδρομές φλόγας με σπειρώματα εξουδετερώνουν τα φλεγόμενα εκρηκτικά αέρια και τους επιτρέπουν να διαφύγουν αβλαβώς από το περίβλημα, χωρίς κίνδυνο ανάφλεξης στο εξωτερικό περιβάλλον.

Συμμορφούμενη με τις αυστηρές απαιτήσεις για περιβάλλοντα τάξης I, τομέα 1, η σειρά EX70 διασφαλίζει ασφαλή, αποτελεσματική απόδοση σε λιγότερο επικίνδυνες θέσεις τάξης II και τομέα 2.

Με ονομαστικά χαρακτηριστικά κατά NEMA 4X για χρήση σε εσωτερικούς και εξωτερικούς χώρους, η EX70 φέρει κωδικό θερμοκρασίας T6, τη χαμηλότερη και ασφαλέστερη ονομαστική τιμή. Η EX70 διατίθεται με σταθερό φακό 3,6 mm ή 6,0 mm και είναι εύκολο να εγκατασταθεί σε οποιοδήποτε σύστημα 12 VDC ή 24 VAC. Αποτελεί μία ασφαλή και αποτελεσματική λύση παρακολούθησης για επικίνδυνες θέσεις.

Περιγραφή λειτουργ.

Οπτικές διατάξεις υψηλής απόδοσης

- CCD υψηλής απόδοσης με τεχνολογία μηχανικού φίλτρου
- Επιτρέπει την αποτελεσματική παρακολούθηση σε περιβάλλοντα με χαμηλό φωτισμό
- Ο αισθητήρας παρέχει υψηλότερη ευαισθησία υπερύθρων, ελάχιστα τεχνουργήματα κηλίδων ή λωρίδων και εξαιρετικά χαρακτηριστικά αντι-θάμβωσης.

Συμπαγής, στιβαρή κατασκευή

- Μικρό, όμορφο και διακριτικό πλαίσιο
- Σχεδιασμένη κατά NEMA 4X για εσωτερικούς και εξωτερικούς χώρους
- Εξαιρετικά στιβαρή, ενισχυμένη κατασκευή αλουμινίου, επαρκώς ανθεκτική σε εσωτερικές εκρήξεις.
- Διαδρομές φλόγας με σπειρώματα εξουδετερώνουν τα φλεγόμενα εκρηκτικά αέρια, επιτρέποντάς τους να διαφύγουν αβλαβώς από το περίβλημα, χωρίς κίνδυνο ανάφλεξης στο εξωτερικό περιβάλλον

Χαρακτηριστικά φιλικά για το προσωπικό εγκατάστασης

- Σταθερός φακός 3,6 mm ή 6,0 mm
- Λειτουργία 12 VDC / 24 VAC
- Προαιρετικά στηρίγματα οριζόντιας κίνησης και κλίσης
- Προαιρετικές πλάκες προσαρμογέα τοίχου και ιστού

Εφαρμογές

- Εγκαταστάσεις επεξεργασίας πετρελαίου
- Εργοστάσια παραγωγής χημικών
- Εγκαταστάσεις γεωργικής επεξεργασίας
- Διυλιστήρια
- Αποθήκες πυρομαχικών
- Εγκαταστάσεις πετρελαίου και φυσικού αερίου
- Χώροι αποθήκευσης καυσίμων
- Βιομηχανικές εγκαταστάσεις
- Πυρηνικές εγκαταστάσεις
- Φαρμακευτικές εγκαταστάσεις
- Υπόστεγα αεροσκαφών

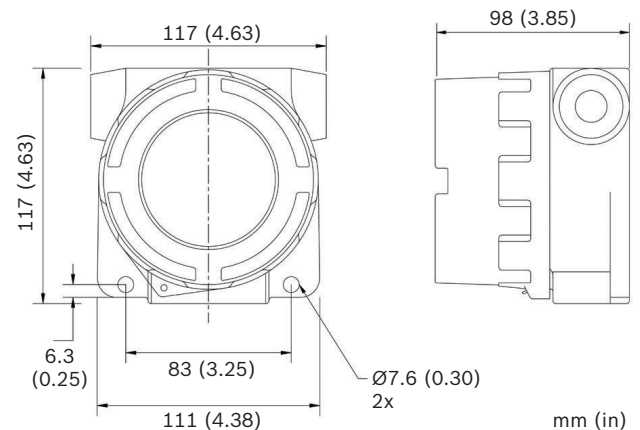
Εγκρίσεις χωρών

CSA/NRTL	LR 113310
Κλάση	2258 / 82 – Εξοπλισμός ελέγχου διαδικασίας – Για επικίνδυνες θέσεις – Πιστοποιημένος σύμφωνα με το πρότυπο US 2258 / 02 – Εξοπλισμός ελέγχου διαδικασίας – Για επικίνδυνες θέσεις
Ασφάλεια	UL / CSA / ATEX
	UL 508, 16η έκδοση – Εξοπλισμός βιομηχανικού ελέγχου
	UL 698, 11η έκδοση – Εξοπλισμός βιομηχανικού ελέγχου για χρήση σε επικίνδυνες (ταξινομημένες) θέσεις
	UL 1203, 2η έκδοση – Ηλεκτρικός εξοπλισμός με προστασία από έκρηξη και σκόνη-ανάφλεξη για χρήση σε επικίνδυνες (ταξινομημένες) θέσεις
	CSA C22.2 No.0-M1991 – Γενικές απαιτήσεις – Καναδικός Ηλεκτρικός Κώδικας, Τμήμα II
	CSA C22.2 No.0.4-M1982 – Σύζευξη και γείωση ηλεκτρικού εξοπλισμού (προστατευτική γείωση)
	CSA C22.2 No.25-M1966 – Πλαίσια για χρήση σε επικίνδυνες θέσεις τάξης II ομάδων E, F και G
	CSA C22.2 No.30-M1986 – Περιβλήματα με προστασία από έκρηξη, για χρήση σε επικίνδυνες θέσεις τάξης I
	CSA C22.2 No.94-M1991 – Περιβλήματα ειδικής χρήσης
	CSA C22.2 No.142-M1987 – Εξοπλισμός ελέγχου διαδικασίας
	Τάξη I, Τομέας 1 και 2, Ομάδες B, C και D
	Τάξη II, Τομέας 1 και 2, Ομάδες E, F, G
	Τάξη III
	Πιστοποίηση ATEX Ex II 2G – Εξοπλισμός συστήματος προστασίας, για χρήση σε δυνάμει εκρηκτικά περιβάλλοντα, Οδηγία 94/9/EC
	Πιστοποίηση ATEX Ex d IIC T6 – Εξοπλισμός συστήματος προστασίας, για χρήση σε δυνάμει εκρηκτικά περιβάλλοντα, Οδηγία 94/9/EC

Λειτουργικά χαρακτηριστικά
 Κωδικός θερμοκρασίας T6 (σε θερμοκρασία λειτουργίας περιβάλλοντος 40°C, η μέγιστη θερμοκρασία επιφανείας μονάδας δεν θα υπερβαίνει τους 85 °C.)
 Περιβαλλοντικά χαρακτηριστικά
 CSA / NEMA ΤΥΠΟΣ 4X

Προγραμματισμός

Διαστάσεις



Επιλογές ευέλικτης εγκατάστασης

- Επιτοίχια τοποθέτηση
 - χρησιμοποιήστε ένα συνδυασμό EXMB.070B (πλάκα προσαρμογέα EX70), EXMB.028B (στήριγμα οριζόντιας κίνησης/κλίσης) και EXMB.017B (προσαρμογέας επιτοίχιας τοποθέτησης).
- Τοποθέτηση σε ιστό
 - χρησιμοποιήστε ένα συνδυασμό EXMB.070B (πλάκα προσαρμογέα EX70), EXMB.028B (στήριγμα οριζόντιας κίνησης/κλίσης) και EXMB.015B (προσαρμογέας τοποθέτησης σε ιστό).
- Τοποθέτηση στην οροφή
 - χρησιμοποιήστε ένα συνδυασμό EXMB.070B (πλάκα προσαρμογέα EX70) και EXMB.002B (στήριγμα οροφής).

Όλα τα στηρίγματα είναι διαθέσιμα ως προαιρετικά εξαρτήματα.

Τεχνικά στοιχεία

Έγχρωμες κάμερες

CCD	MX4 CCD Μηχανικό φίλτρο	Χρώμα υψηλής ανάλυσης C7
Αισθητήρας εικόνας	CCD 1/3 in	SuperHAD 1/3 in τύπου Interline
Ανάλυση	540 TVL έγχρωμη/ 540 TVL ασπρόμαυρη	500 TVL
Ωφέλιμα εικονοστοιχεία (pixel) (NTSC)	768 (οριζ.) x 494 (κατακόρ.)	768 (οριζ.) x 494 (κατακόρ.)
Ωφέλιμα εικονοστοιχεία (pixel) (PAL)	752 (οριζ.) x 582 (κατακόρ.)	768 (οριζ.) x 582 (κατακόρ.)

Ευαισθησία	0,02 lx σε F1.4	2,7 lx σε F1.4
Λόγος σήματος προς θόρυβο	Μεγαλύτερος από 48 dB	Μεγαλύτερος από 48 dB
Σήμα εξόδου	1 Vpp, 75 ohm	
BLC	Με δυνατότητα επιλογής On / Off (ενεργοποίηση/ απενεργοποίηση)	
Έλεγχος απολαβής	AGC αυτόματος	
Ηλεκτρονική ίριδα	1/60 έως 1/100.000 (NTSC)	1/50 έως 1/100.000 (PAL)
Τάση	12 - 24 VAC (50/60 Hz) 12 - 24 VDC	
Κατανάλωση ισχύος	3,9 W μέγ.	
Εύρος θερμοκρασίας λειτουργίας	-50 °C έως +40 °C (-58 °F έως 104 °F)	
Βάρος	1,4 kg (3,1 lb)	
Διαστάσεις	117 x 117 x 99 mm (4,6 x 4,6 x 3,9 in)	
Κατασκευή	Χυτευτό αλουμίνιο, χωρίς προσμίξεις χαλκού, με επίστρωση πούδρας, με δύο εισόδους αγωγού NPT 3/4 ιντσών	

Σημείωση Για να παραγγείλετε ένα προϊόν πιστοποιημένο κατά CSA/ UL, χρησιμοποιήστε τους κωδικούς προϊόντος χωρίς το επίθημα AT. Για να παραγγείλετε ένα προϊόν πιστοποιημένο κατά ATEX, χρησιμοποιήστε τους κωδικούς προϊόντος με το επίθημα AT.

Πληροφορίες παραγγελίας

EX70MX404-N Συμπαγής κάμερα με προστασία από έκρηξη Ημέρας/νύχτας 1/3 in. CCD, 540/540 TVL, μηχ. φίλτρο, σταθερός φακός 3,6 mm, NTSC, με πιστοποίηση CSA/UL	EX70MX404-N
EX70MX404-P Συμπαγής κάμερα με προστασία από έκρηξη Ημέρας/νύχτας 1/3 in. CCD, 540/540 TVL, μηχ. φίλτρο, σταθερός φακός 3,6 mm, PAL, με πιστοποίηση CSA/UL	EX70MX404-P
EX70MX406-N Συμπαγής κάμερα με προστασία από έκρηξη Ημέρας/νύχτας 1/3 in. CCD, 540/540 TVL, μηχ. φίλτρο, σταθερός φακός 6,0 mm, NTSC, με πιστοποίηση CSA/UL	EX70MX406-N
EX70MX406-P Συμπαγής κάμερα με προστασία από έκρηξη Ημέρας/νύχτας 1/3 in. CCD, 540/540 TVL, μηχ. φίλτρο, σταθερός φακός 6,0 mm, PAL, με πιστοποίηση CSA/UL	EX70MX406-P
EX70C704-N Συμπαγής κάμερα με προστασία από έκρηξη Έγχρωμη CCD 1/3 in, 500 TVL, σταθερός φακός 3,6 mm, NTSC, με πιστοποίηση CSA/UL	EX70C704-N

Πληροφορίες παραγγελίας

EX70C704-P Συμπαγής κάμερα με προστασία από έκρηξη Έγχρωμη CCD 1/3 in, 500 TVL, σταθερός φακός 3,6 mm, PAL, με πιστοποίηση CSA/UL	EX70C704-P
EX70C706-N Συμπαγής κάμερα με προστασία από έκρηξη Έγχρωμη CCD 1/3 in, 500 TVL, σταθερός φακός 6,0 mm, NTSC, με πιστοποίηση CSA/UL	EX70C706-N
EX70C706-P Συμπαγής κάμερα με προστασία από έκρηξη Έγχρωμη CCD 1/3 in, 500 TVL, σταθερός φακός 6,0 mm, PAL, με πιστοποίηση CSA/UL	EX70C706-P
EX70MX404AT-N Συμπαγής κάμερα με προστασία από έκρηξη CCD 1/3 in ημέρας/νύχτας, 540/540 TVL, μηχ. φίλτρο, σταθερός φακός 3,6 mm, NTSC, με πιστοποίηση ATEX	EX70MX404AT-N
Αξεσουάρ υλικού	
EXMB.015B Βραχίονας προσαρμογέα στερέωσης σε ιστό Προσαρμογέας στερέωσης σε ιστό, μαύρος	EXMB.015B
EXMB.017B Στήριγμα προσαρμογέα επιτοίχιας τοποθέτησης Προσαρμογέας επιτοίχιας τοποθέτησης, μαύρος	EXMB.017B
EXMB.028B Επιτοίχιος βραχίονας με καλώδιο Βραχίονας με καλώδιο, μαύρος	EXMB.028B
EXMB.070B Στήριγμα προσαρμογέα Βραχίονας προσαρμογέα από αλουμίνιο για EX70	EXMB.070B
EXMB.002B Στήριγμα οροφής και βάρους Στήριγμα οροφής και βάρους, μαύρο	EXMB.002B
Τροφοδοτικό UPA-2420-50 Έξοδος 220VAC, 50Hz, 24VAC, 20VA	UPA-2420-50

Greece:
Robert Bosch S.A.
162, Kifissou Ave.
121 31 Peristeri, Greece
Phone: +30 210 5701352
Fax: +30 210 5701357
BoschST@gr.bosch.com
www.boschsecurity.gr

Robert Bosch A.E.
Κηφισού 162,
121 31 Περιστέρι
Τηλ.: +30 210 5701352
Fax.: +30 210 5701357
BoschST@gr.bosch.com
www.boschsecurity.gr

Represented by