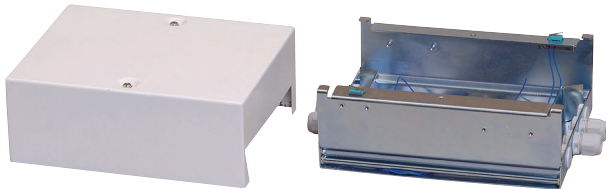




IMI-AE10 Überspannungsschutzgehäuse



- ▶ Überspannungsschutzgehäuse zur Aufnahme von max. 10 Basisunterteile
- ▶ Sabotageüberwachung
- ▶ Abklappbare Seitenteile des Gehäuseunterteils zur einfachen Montage
- ▶ 8 Kabeleinführungen
- ▶ VdS Klasse C
- ▶ DIN EN 50131-1

Überspannungsschutzgehäuse mit 35 mm Hutschiene zur Aufnahme von max. 10 Basisunterteile.

Funktionsbeschreibung

Das Gehäuse für Überspannungsschutz ist in erster Linie für die Schutzelemente für "Andere Leitungen" vorgesehen.

Ein gemischter Einsatz von Schutzelementen für "Andere Leitungen" und gleichzeitig für Netzschutz ist nicht zulässig.

Die verschiedenen Elemente werden auf der 35 mm Hutschiene aufgesetzt und eingerastet.

Die Erdverbindung der Schutzelemente für "Andere Leitungen" erfolgt über diese Hutschiene.

Die abklappbaren Seitenteile des Gehäuseunterteils ermöglichen eine einfache und schnelle Montage und Verkabelung der Schutzelemente.

Zertifikate und Zulassungen

Region	Zertifizierung
Deutschland	VdS G 109077, C Überspannungsschutzgehäuse

Planungshinweise

Gesetze / Normen / Richtlinien

- Die Anforderungen "Schutzmaßnahmen gegen Überspannungen" nach DIN VDE und VdS sind unbedingt einzuhalten.
- Seit dem 01.11.2004 gilt die neue Richtlinie VdS 2833 (2003–11): "Schutzmaßnahmen gegen Überspannung für GMA". Sie ersetzen die Regelungen in VdS 2311 (1998–12), Anhang F.
- Unbedingte Voraussetzung für einen wirksamen Überspannungsschutz ist ein ordnungsgemäßer Potentialausgleich (DIN VDE 0100 Teil 410, DIN V EN V 61024-1).
- Überspannungsschutzelemente für Netz dürfen nur durch eine Elektrofachkraft bzw. durch ein von den EVU zugelassenes Elektronunternehmen montiert werden.
- Das Gerät eignet sich zum Einsatz in Einbruchmeldeanlagen nach DIN EN 50131-1.

Lieferumfang

Typ	Anz.	Komponente
IMI-AE10	1	Überspannungsschutzgehäuse

Technische Daten

Erdungskabel	mind. 6 mm ²
Empfohlener Kabeltyp (Meldeleitungen)	Installationskabel JY (St) Y
Sabotageüberwachung	2 Gerätekontakte
Umgebungsbedingungen	
• Betriebstemperatur	-40° C...+85° C
• Lagertemperatur	-40° C...+85° C
• Gehäuseschutzart	IP 54
• Umweltklasse	II
Gehäuse	
• Material	Gehäuseunterteil Stahlblech verzinkt bzw. pulverbeschichtet Gehäusehaube
• Farbe	RAL 9016
• Abmessungen (H x B x T)	225 x 173 x 85 mm
• Gewicht	2,1 kg

Bestellinformation

App.Schl.	VEPOS	Bestellnummer
IMI-AE10 Überspannungsschutzgehäuse		
zur Aufnahme von max. 10 Basisunterteile auf 35 mm Hutschiene		
4485	8326	F.01U.525.597
5780		

Germany:
Bosch Sicherheitssysteme GmbH
Werner-von-Siemens-Ring 10
85630 Grasbrunn
Tel.: +49 (0)89 6290 0
Fax: +49 (0)89 6290 1020
de.securitysystems@bosch.com
www.bosch-sicherheitsprodukte.de

Weitere Produktinformationen:
Bosch Sicherheitssysteme STDE
Werner-Heisenberg-Strasse 16
34123 Kassel
Tel.: /Fax: +49 (0)561 89 08
CCTV: -200/-299; Comm. -300/-399
Einbruch/Brand/Access: -500/-199
de.securitysystems@bosch.com
www.bosch-sicherheitsprodukte.de

Haus-ServiceRuf und NurseCall Schweiz:
TeleAlarm SA - Bosch Group
Rue du Pont 23
CH - 2300 La Chaux-de-Fonds
Weitere Informationen erhalten Sie unter:
Telefon +41 32 327 25 40
Telefax +41 32 327 25 41
ch.securitysystems@bosch.com
www.telealarm.ch

Represented by