

VDN-498 Kamera FlexiDome 2X s kopulovým krytem

www.boschsecuritysystems.cz



BOSCH
Stvořeno pro život



- ▶ Dvacetibitová technologie zpracování obrazu
- ▶ Snímací prvek CCD s širokým dynamickým rozsahem
- ▶ Dynamický modul s inteligentní kompenzací protisvětla
- ▶ Vylepšení detailů
- ▶ Skutečné provedení typu Den/Noc s přepínatelným filtrem

Kamera FlexiDome 2X Den/Noc představuje definitivní řešení pro prakticky libovolnou vnitřní nebo venkovní sledovací aplikaci. Tato kamera s kopulovým krytem, odolná proti mechanickému poškození, používá 1/3palcový snímací prvek CCD s širokým dynamickým rozsahem a obsahuje pokročilé (20bitové) digitální zpracování signálu zajišťující vynikající kvalitu obrazu. Dvacetibitové zpracování obrazu zvyšuje citlivost, zatímco technologie 2X-Dynamic rozšiřuje dynamický rozsah. Tato unikátní kombinace poskytuje ostřejší, podrobnější obraz s mimořádně přesnou reprodukcí barev i v nepříznivých světelných podmínkách. Díky krytu z hliníkové slitiny s polykarbonátovou kopulí a zesílené konstrukci odolají jednotky síle odpovídající hmotnosti 55 kg. Kryt obsahuje plnohodnotnou kameru a integrovaný varifokální objektiv. Kamery jsou ideální pro venkovní použití a jsou chráněny proti vniknutí vody a prachu dle standardu IP 66 (NEMA-4X). Kryt kamery poskytuje mimořádnou ochranu nutnou pro aplikace, jako jsou školy, banky, věznice, garáže, maloobchodní prodejny a průmyslové budovy. Kamera je dodávána již zcela sestavená a připravená k použití, takže její instalace je rychlá a snadná. Speciální mechanismus pro otáčení/naklání

umožňuje přesně nastavit zorné pole. K výběru je několik možností instalace včetně povrchové, stěnové a rohové montáže, 4S elektrické montážní krabice (USA) a připevnění do podhledu. Zásluhou kompaktního a elegantního vzhledu a možnosti zápusťné montáže doplní libovolné vybavení interiéru. Kamera FlexiDome 2X je ideálním řešením pro mnohé sledovací aplikace, dokonce i v nejnáročnějších světelných podmínkách. Funkce Den/Noc zajišťuje trvale nejvyšší možnou kvalitu obrazu. Podle úrovně osvětlení se kamera automaticky přepíná z barevného do černobílého režimu.

Všechny kamery FlexiDome jsou při dodání připravené k okamžitému použití. V kameře je uloženo šest odlišných předprogramovaných provozních režimů. Vyvoláním režimu, který vyhovuje dané aplikaci, zajistíte optimalizovaný výkon.

Funkce

Detaily za extrémního osvětlení

V nepříznivých světelných podmínkách mohou být extrémní rozdíly mezi nejjasnějšími a nejtmašími částmi scény. Snímací prvek CCD v kameře FlexiDome 2X vytváří v těchto podmínkách čistý obraz

generováním dvou obrazů – jeden, pořízený dlouhou expozicí, slouží k rozlišení detailů v nejtmařejších oblastech scény a druhý, pořízený krátkou expozicí, umožňuje rozlišit detaily v nejjasnějších oblastech scény. Procesor pro digitální zpracování signálu (DSP) kamery FlexiDome 2X kombinuje tyto obrazy, získané pomocí dvou rychlostí závěrky, sloučením pixelů z obou expozic a vytváří obraz s největším možným množstvím detailů.

Dvacetibitové zpracování obrazu

Vysoce přesné digitální zpracování signálu zajišťuje optimální zachycení detailů současně v jasné osvětlených i hluboce tmavých oblastech. Zásluhou spojení 20bitového zpracování obrazu a širokého dynamického rozsahu maximalizuje kamera FlexiDome 2X informace viditelné v obraze i při silném protisvětle.

Široký dynamický rozsah

Prvotřídní využití širokého dynamického rozsahu pro veškeré světelné podmínky odhaluje dříve neviditelné detaily.

Technologie 2X-Dynamic a SmartBLC

Použití technologie 2X-Dynamic, která analyzuje jednotlivé pixely, poskytuje uživateli podrobnější informace. Po zapnutí inteligentní kompenzace protisvětla (SmartBLC) dochází k automatické kompenzaci obrazu, aniž by bylo nutné složitě nastavovat nebo se snížit dynamický rozsah.

Vylepšení detailů

Funkce, jako jsou automatické nastavení úrovně černé a ostrost, dále zlepšují zobrazení detailů ve scéně po jednotlivých pixelech.

Režim Den/Noc

Režim Den/Noc poskytuje vylepšené noční sledování zvýšením citlivosti v infračervené části spektra. V závislosti na hladině osvětlení nebo na povel z poplachového vstupu se infračervený filtr může automaticky přepnout z barevného do černobílého režimu. Filtr lze přepnout ručně přes poplachový vstup, z nabídky kamery nebo přes řídicí rozhraní s komunikací po koaxiálním kabelu Bilinx. Vnitřní infračervený detektor, na který dopadá světlo přes objektiv, zvyšuje stabilitu černobílého režimu, neboť zabraňuje návratu do barevného režimu, pokud převládá infračervené osvětlení. Měří se také infračervený kontrast a naměřené hodnoty se používají k zobrazení venkovních scén s odraženým infračerveným světlem.

Maskování privátních zón

Čtyři různé privátní zóny umožňují blokovat určité části scény. Můžete předem naprogramovat maskování libovolné části scény.

Výchozí závěrka

Výchozí rychlost závěrky umožňuje zachytit rychle se pohybující objekty, pokud je k dispozici dostatečné osvětlení. Pokud poklesne úroveň osvětlení a vyčerpají

se všechny možnosti ostatních nastavení, obnoví se standardní nastavení rychlosti závěrky, aby byla zachována citlivost.

Technologie Bilinx

Technologie Bilinx umožňuje obousměrnou komunikaci integrovanou do videosignálu všech typů kamer Bosch FlexiDome. Pomocí technologie Bilinx mohou technici kontrolovat stav kamer, měnit jejich nastavení a dokonce i aktualizovat firmware prakticky z libovolného místa připojení k videokabelu. Technologie Bilinx zkracuje čas potřebný na servis a instalaci, umožňuje přesnější konfiguraci a nastavení a všestranně zlepšuje výkon. Navíc využívá standardní videokabel i pro přenos poplachových a stavových zpráv, což uživatelům nabízí rozsáhlé možnosti bez nutnosti jakékoli další instalace.

Snadná instalace

K dispozici je několik funkcí usnadňujících instalaci:

- Videopřipojení přes konektor BNC na volné přívody
- Připojení napájení na volné přívody
- Vestavěný generátor testovacích obrazců vytváří signály pro testování a hledání závad kabelů.
- Uživatelskou kompatibilitu zvyšují vícejazyčné nabídky zobrazované na obrazovce (OSD).

Programovatelné režimy

Šest nezávislých předprogramovaných provozních režimů podporuje typické aplikace, ale lze je také plně naprogramovat pro jednotlivé situace. Jednotlivé režimy lze snadno přepínat pomocí technologie Bilinx nebo externího poplachového vstupu.

Vysoká účinnost

Napájecí zdroj s vysokou účinností zvyšuje maximální provozní teplotu.

Videodetekce pohybu

Vestavěný detektor pohybu v obraze umožňuje zvolit programovatelné oblasti s individuálními prahovými hodnotami. Detektor globálních změn scény eliminuje falešné poplachy způsobené náhlými změnami světelných podmínek, jako je například zapnutí či vypnutí vnitřního či bezpečnostního osvětlení. Při zjištění pohybu mohou být zobrazeny poplachy ve videosignálu, sepnuto výstupní relé nebo přenesena poplachová zpráva prostřednictvím komunikace Bilinx.

Dynamické zvýšení citlivosti SensUp

Až desetinásobným prodloužením doby integrace náboje ve snímacím prvku CCD se výrazně zvyšuje efektivní citlivost. To je zvláště užitečné, pokud spoléháte pouze na osvětlení měsíčním světlem.

Parametry objektivu

S kamerou FlexiDome 2X s kopulovým krytem není nutné dělat žádné kompromisy mezi pokrytím scény a estetickým vzhledem kamery. Kamera přináší nejširší výběr objektivů. Vyberte si mezi objektivy s ohniskovou vzdáleností 2,8 až 10 mm pro širokouhlé pokrytí, varifokálními objektivy s ohniskovou vzdáleností 9 až

22 mm pro standardní pokrytí a objektivy s ohniskovou vzdáleností 6 až 50 mm pro pokrytí s dlouhým dosahem.

Typické aplikace

- Prosklené vstupní haly a vestibuly
- Sklady a nakládací rampy
- Vězení a nápravná zařízení
- Letištní prostory včetně:
 - prostorů pro manipulaci se zavazadly
 - skladů pohonných hmot a zařízení
- Stadiony

Certifikáty a osvědčení

Elektromagnetická kompatibilita

Emise	EN 55022 třída B, FCC část 15 třída B, EN 6100-3, EN 50121-4
Odolnost	EN 50130-4 (CE), EN 50121-4 (CE)
Vibrace	IEC 60068-2-6

Bezpečnost

UL 1950-1, CSA 22.2 č. 950-1, EN 60950-1 (CE), UL 60950, CAN/CSA č. 60950

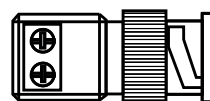
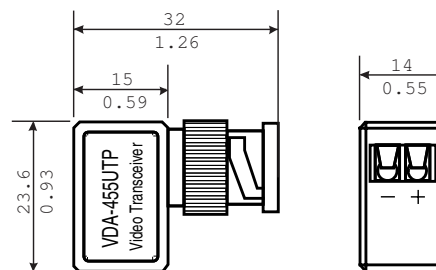
Oblast	Certifikace	
Evropa	CE	Prohlášení o shodě
	CE	
USA	UL	
	FCC	Declaration of Conformity

Poznámky k instalaci/konfiguraci

Přehled modelů kamer FlexiDome 2X

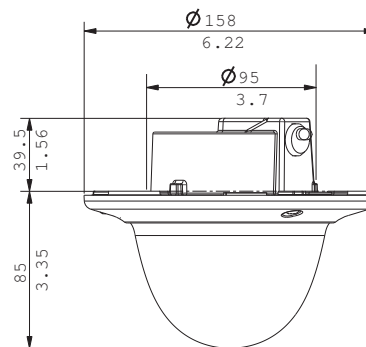
Model	Standard	Objektiv
VDN-498V03-11	PAL	2,8 až 10 mm F/1,2
VDN-498V03-21	NTSC	2,8 až 10 mm F/1,2
VDN-498V06-11	PAL	6 až 50 mm F/1,6
VDN-498V06-21	NTSC	6 až 50 mm F/1,6
VDN-498V09-11	PAL	9 až 22 mm F/1,4
VDN-498V09-21	NTSC	9 až 22 mm F/1,4

Vysílač/přijímač BNC na UTP (nestíněná kroucená dvoulinka)



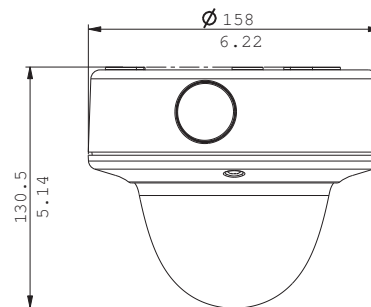
Rozměry v mm (palcích)

Zápustná montáž

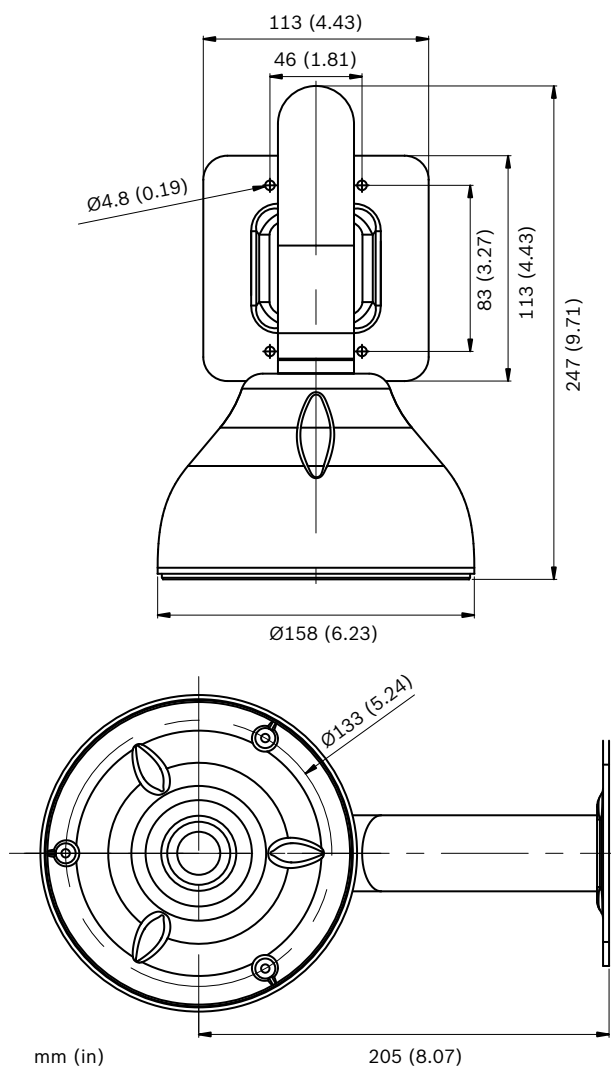
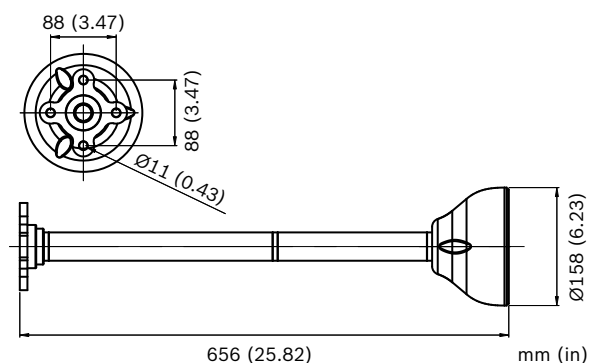
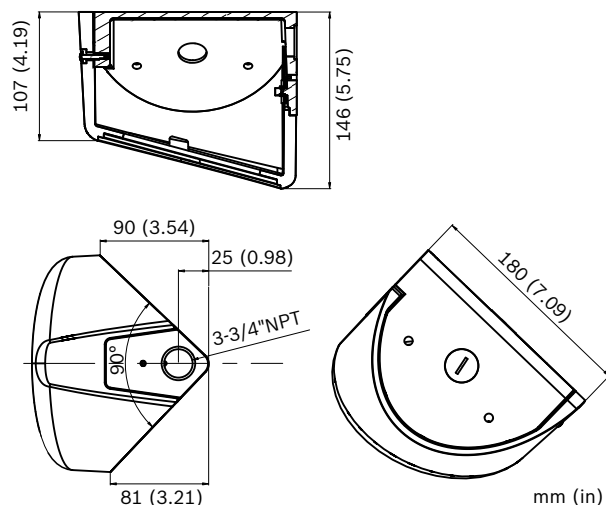


Rozměry v mm (palcích)

VDA-455SMB Box pro povrchovou montáž



Rozměry pro povrchovou montáž v mm (palcích)

VDA-WMT-DOME Držák pro závěsnou montáž na stěnu**VDA-PMT-DOME Držák pro závěsnou montáž na trubku****VDA-CMT-DOME Držák pro rohovou montáž****Technické specifikace****Elektrické hodnoty**

Typové označení	Jmenovité napájecí napětí	Jmenovitý kmitočet	
VDN-498V03/11	24 V AC \pm 10 % 12 V DC \pm 10 %	50 Hz	
VDN-498V06/11	24 V AC \pm 10 % 12 V DC \pm 10 %	50 Hz	
VDN-498V09/11	24 V AC \pm 10 % 12 V DC \pm 10 %	50 Hz	
VDN-498V03/21	24 V AC \pm 10 % 12 V DC \pm 10 %	60 Hz	
VDN-498V06/21	24 V AC \pm 10 % 12 V DC \pm 10 %	60 Hz	
VDN-498V09/21	24 V AC \pm 10 % 12 V DC \pm 10 %	60 Hz	
Spotřeba energie	400 mA (12 V DC) 350 mA (24 V AC)		
Typ snímacího prvku CCD	1/3palcový s prokládaným řádkováním, duální závěrka s širokým dynamickým rozsahem		
Aktivní pixely			
Model PAL:	752 \times 582		
Model NTSC:	768 \times 494		
Citlivost (3 200 K, odrazivost scény 89 %, přenos 68 %)			
	Plný videobraz (100 IRE)	Použitelný obraz (50 IRE)	Použitelný obraz (30 IRE)
VDN-498V03 (F1.2)			

Barva	2,48 lx (0,23 fc)	0,621 lx (0,058 fc)	0,28 lx (0,027 fc)
Barva + 10× zvýšená citlivost funkcí SensUp	0,248 lx (0,023 fc)	0,062 lx (0,005 8 fc)	0,028 lx (0,002 7 fc)
Černobílý režim	1,01 lx (0,093 fc)	0,23 lx (0,021 fc)	0,099 lx (0,009 2 fc)
Černobílý režim + 10× zvýšená citlivost funkcí SensUp	0,1 lx (0,009 3 fc)	0,023 lx (0,002 1 fc)	0,009 9 lx (0,000 92 fc)

VDN-498V06 (F/1,6)

Barva	3,53 lx (0,356 fc)	0,90 lx (0,09 fc)	0,42 lx (0,042 fc)
Barva + 10× zvýšená citlivost funkcí SensUp	0,353 lx (0,035 fc)	0,09 lx (0,009 fc)	0,042 lx (0,004 2 fc)
Černobílý režim	1,43 lx (0,144 fc)	0,35 lx (0,035 fc)	0,14 lx (0,014 fc)
Černobílý režim + 10× zvýšená citlivost funkcí SensUp	0,14 lx (0,014 fc)	0,03 lx (0,003 fc)	0,014 lx (0,001 fc)

VDN-498V09 (F1.4)

Barva	2,7 lx (0,26 fc)	0,69 lx (0,064 fc)	0,321 lx (0,03 fc)
Barva + 10× zvýšená citlivost funkcí SensUp	0,27 lx (0,026 fc)	0,069 lx (0,006 4 fc)	0,032 lx (0,003 fc)
Černobílý režim	1,1 lx (0,090 fc)	0,27 lx (0,026 fc)	0,11 lx (0,01 fc)
Černobílý režim + 10× zvýšená citlivost funkcí SensUp	0,11 lx (0,01 fc)	0,027 lx (0,002 6 fc)	0,011 lx (0,001 fc)

Horizontální rozlišení	540 TV řádků
Poměr signál–šum	> 50 dB
Videovýstup	Kompozitní videosignál 1 VŠŠ, 75 ohmů
Synchronizace	Interní, síťovým kmitočtem
Shutter (Závěrka)	Automatická (1/50 [1/60] až 1/10 000), volitelná Automatická (1/50 [1/60] až 1/50 000), automatická Světelně ustálená, volitelná pevná
Zvýšení citlivosti	Nastavitelné od vypnuto až po 10×
Den/Noc	Barevný, černobílý, automatický

Automatická černá	Automatické plynulé, vypnuto
Dynamický modul	XF-Dynamic, 2X-Dynamic, SmartBLC
Dynamický rozsah	120 dB (20bitové zpracování obrazu)
Dynamické potlačení šumu	Automatické, volitelně zapnuto nebo vypnuto
Sharpness (Ostrost)	Volitelná úroveň zvýšení ostrosti
SmartBLC	Zapnuto (zahrnuje technologii 2X-Dynamic) / Vypnuto
Automatické řízení zisku (AGC)	Volitelně zapnuto nebo vypnuto (0–30 dB)
Inverze špičk.úr.bílé	Zapnuto (On) / Vypnuto (Off)
White Balance (Vyvážení bílé)	Automatické sledování bílé, automatické sledování bílé s uchováním v paměti a manuální (2 500 až 10 000 K)
Alarm Output (Výstup poplachu)	Videodetekce pohybu nebo technologie Bilinx
Synchronizace	Interní nebo síťovým kmitočtem
ID kamery	Upravitelný řetězec 17 znaků, volitelné umístění
Generátor testovacích obrazců	Barevné pruhy 100 %, 11 odstínů šedé, pilovitý 2H, šachovnicový, šrafovaný, UV rovina
Režimy	6 přednastavených programovatelných režimů
Dálkové ovládání	Obousměrná komunikace Bilinx po koaxiálním kabelu
Videodetekce pohybu	Jedna oblast, plně programovatelná
Privacy Masking (Maskování privátních zón)	Čtyři nezávislé oblasti, plně programovatelné
Ovládací prvky	Nabídky zobrazené na obrazovce (vícejazyčné) s ovládáním tlačítky s proměnnou funkcí

Optika

Varifokální	Manuální nastavení zoomu a zaostření
Řízení clony	Automatické řízení clony
Úhel záběru	
2,8 až 10 mm	Širokouhlý záběr: 100,8° × 73,7° (h × v)
	Teleobjektiv: 28,5° × 21,4° (h × v)
9 až 22 mm	Širokouhlý záběr: 31,2° × 22,8° (h × v)
	Teleobjektiv: 12,8° × 9,6° (h × v)
6 až 50 mm	Širokouhlý záběr: 43,4° × 32,4° (h × v)
	Teleobjektiv: 5,8° × 4,4° (h × v)

Mechanické hodnoty

Rozměry	Viz nákresy
Hmotnost	740 g
Montáž	Přípevnění třemi (3) šrouby do 4S elektrické montážní krabice
Barva	Bílý (RAL 9010) krycí prstenec s vnitřním černým pruhem
Rozsah nastavení	Natáčení v rozsahu 360°, naklání v rozsahu 90°, azimut ±90°
Kopulový kryt	Polykarbonátový čirý s ochranou proti UV záření a vrstvou odolnou proti poškrábání
Okrajový prstenec	Hliník

Prostředí

Výchozí provozní teplota (při vypnutém vyhřívání)	-30 °C až +55 °C
Provozní teplota (se zapnutým vyhříváním)	-50 °C až +55 °C
Skladovací teplota	-55 °C až +70 °C
Provozní vlhkost	Relativní vlhkost 5 až 93 %
Skladovací vlhkost	Relativní vlhkost až 98 %
Ochrana před nárazem	IEC 60068-2-75 test Eh, 50 J EN 50102, převyšuje IK10
Ochrana proti vnikání vody a prachu	IP 66 a NEMA-4X

Informace o objednání**VDN-498V03-11 Model 2X Den/Noc v mechanicky odolném provedení**

1/3palcový snímací prvek CCD s širokým dynamickým rozsahem, PAL, Den/Noc, 540 TV řádků, 12 V DC / 24 V AC, 50 Hz, varifokální objektiv 2,8–10 mm F/1,2, bílá barva

Číslo objednávky **VDN-498V03-11**

VDN-498V03-21 Model 2X Den/Noc v mechanicky odolném provedení

1/3palcový snímací prvek CCD s širokým dynamickým rozsahem, NTSC, Den/Noc, 540 TV řádků, 12 V DC / 24 V AC, 60 Hz, varifokální objektiv 2,8–10 mm F/1,2, bílá barva

Číslo objednávky **VDN-498V03-21**

VDN-498V06-11 Model 2X Den/Noc v mechanicky odolném provedení

1/3palcový snímací prvek s širokým dynamickým rozsahem, PAL, Den/Noc, 540 TV řádků, 12 V DC / 24 V AC, 50 Hz, varifokální objektiv w/6–50 mm F/1,6, bílá barva

Číslo objednávky **VDN-498V06-11**

VDN-498V06-21 Model 2X Den/Noc v mechanicky odolném provedení

1/3palcový snímací prvek s širokým dynamickým rozsahem, NTSC, Den/Noc, 540 TV řádků, 12 V DC / 24 V AC, 60 Hz, varifokální objektiv w/6–50 mm F/1,6, bílá barva

Číslo objednávky **VDN-498V06-21**

VDN-498V09-11 Model 2X Den/Noc v mechanicky odolném provedení

1/3palcový snímací prvek CCD s širokým dynamickým rozsahem, PAL, Den/Noc, 540 TV řádků, 12 V DC / 24 V AC, 50 Hz, varifokální objektiv 9–22 mm F/1,4, bílá barva

Číslo objednávky **VDN-498V09-11**

VDN-498V09-21 Model 2X Den/Noc v mechanicky odolném provedení

1/3palcový snímací prvek CCD s širokým dynamickým rozsahem, NTSC, Den/Noc, 540 TV řádků, 12 V DC / 24 V AC, 60 Hz, varifokální objektiv 9–22 mm F/1,4, bílá barva

Číslo objednávky **VDN-498V09-21**

VDN-498V03-11S Model 2X Den/Noc v mechanicky odolném provedení pro povrchovou montáž

1/3palcový snímací prvek CCD s širokým dynamickým rozsahem, PAL, Den/Noc, 540 TV řádků, 12 V DC / 24 V AC, 50 Hz, varifokální objektiv 2,8–10 mm F/1,2, bílá barva, povrchová montáž

Číslo objednávky **VDN-498V03-11S**

VDN-498V03-21S Model 2X Den/Noc v mechanicky odolném provedení pro povrchovou montáž

1/3palcový snímací prvek CCD s širokým dynamickým rozsahem, NTSC, Den/Noc, 540 TV řádků, 12 V DC / 24 V AC, 60 Hz, varifokální objektiv 2,8–10 mm F/1,2, bílá barva, povrchová montáž

Číslo objednávky **VDN-498V03-21S**

VDN-498V06-11S Model 2X Den/Noc v mechanicky odolném provedení pro povrchovou montáž

1/3palcový snímací prvek s širokým dynamickým rozsahem, PAL, Den/Noc, 540 TV řádků, 12 V DC / 24 V AC, 50 Hz, varifokální objektiv w/6–50 mm F/1,6, bílá barva, povrchová montáž

Číslo objednávky **VDN-498V06-11S**

VDN-498V06-21S Model 2X Den/Noc v mechanicky odolném provedení pro povrchovou montáž

1/3palcový snímací prvek s širokým dynamickým rozsahem, NTSC, Den/Noc, 540 TV řádků, 12 V DC / 24 V AC, 60 Hz, varifokální objektiv w/6–50 mm F/1,6, bílá barva, povrchová montáž

Číslo objednávky **VDN-498V06-21S**

VDN-498V09-11S Model 2X Den/Noc v mechanicky odolném provedení pro povrchovou montáž

1/3palcový snímací prvek CCD s širokým dynamickým rozsahem, PAL, Den/Noc, 540 TV řádků, 12 V DC / 24 V AC, 50 Hz, varifokální objektiv 9–22 mm F/1,4, bílá barva, povrchová montáž
Číslo objednávky **VDN-498V09-11S**

VDN-498V09-21S Model 2X Den/Noc v mechanicky odolném provedení pro povrchovou montáž

1/3palcový snímací prvek CCD s širokým dynamickým rozsahem, NTSC, Den/Noc, 540 TV řádků, 12 V DC / 24 V AC, 60 Hz, varifokální objektiv 9–22 mm F/1,4, bílá barva, povrchová montáž
Číslo objednávky **VDN-498V09-21S**

UPA-2450-60 Napájecí zdroj, 120 V, 60 Hz

Pro vnitřní použití, vstup: 120 V AC, 60 Hz, výstup: 24 V AC, 50 VA
Číslo objednávky **UPA-2450-60**

UPA-2450-50 Napájecí zdroj, 220 V, 50 Hz

Pro vnitřní použití, vstup: 220 V AC, 50 Hz, výstup: 24 V AC, 50 VA
Číslo objednávky **UPA-2450-50**

EX12LED-3BD-8M Infračervená osvětlovací jednotka

Infračervená osvětlovací jednotka EX12LED, vlnová délka 850 nm, úhel svazku paprsků 30°
Číslo objednávky **EX12LED-3BD-8M**

EX12LED-3BD-8W Infračervená osvětlovací jednotka

Infračervená osvětlovací jednotka EX12LED, vlnová délka 850 nm, úhel svazku paprsků 60°
Číslo objednávky **EX12LED-3BD-8W**

EX12LED-3BD-9M Infračervená osvětlovací jednotka

Infračervená osvětlovací jednotka EX12LED, vlnová délka 940 nm, úhel svazku paprsků 30°
Číslo objednávky **EX12LED-3BD-9M**

EX12LED-3BD-9W Infračervená osvětlovací jednotka

Infračervená osvětlovací jednotka EX12LED, vlnová délka 940 nm, úhel svazku paprsků 60°
Číslo objednávky **EX12LED-3BD-9W**

Hardwarové příslušenství

VDA-455TBL Tónovaná kopule

Tónovaná kopule pro kamery řady FlexiDome
Číslo objednávky **VDA-455TBL**

VDA-455CBL Čirá kopule

Čirá kopule pro kamery řady FlexiDome
Číslo objednávky **VDA-455CBL**

Softwarové příslušenství

VP-CFGSFT Konfigurační software

pro kamery využívající technologii Bilinx, zahrnuje adaptér VP-USB
Číslo objednávky **VP-CFGSFT**

Zastoupeno společností:

Czech Republic

Bosch Security Systems s.r.o.
Pod Višňovkou 1661/35
140 00 Praha 4,
Česká Republika
Tel.: +420 261 300 244
Fax: +420 261 300 249
cz.securitysystems@bosch.com
www.boschsecurity.cz