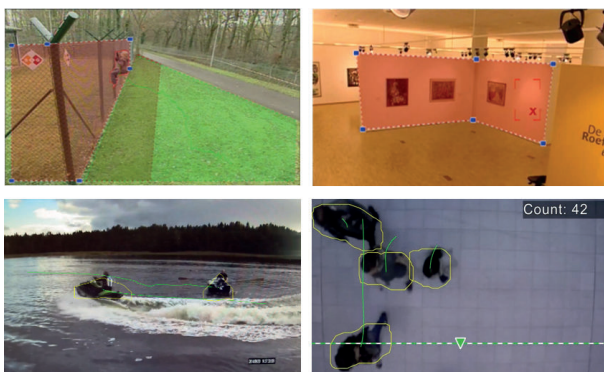


# Intelligent Video Analytics 6.30

www.boschsecurity.se



**BOSCH**  
Invented for life



- ▶ Verksamhetskritisk inbrottsdetektering på långt avstånd i extrema väderförhållanden
- ▶ Personräkning och skydd av tillgångar med höga prestanda
- ▶ Detektering och spårning av fartyg
- ▶ Larm i realtid och brottsutredande sökning

Intelligent Video Analytics 6.30 från Bosch är det bästa vaktassisterande systemet när du behöver verksamhetskritisk inbrottsdetektering på långt håll i extrema väderförhållanden eller annan videoanalys med höga prestanda.

Programvarusystemet ger toppmodern och intelligent videoanalys som upptäcker, spårar och analyserar rörliga objekt på ett tillförlitligt sätt samtidigt som oönskade larm från störningskällor undertrycks i bilden.

Avancerade uppgifter som flera rörelselinjer, dagdriveri, uppskattning av publiktäthet och personräkning finns tillgängliga. Objektfilter baserat på storlek, hastighet, riktning, bildförhållande och färg kan definieras.

För kalibrerade kameror identifierar nu programmet automatiskt de olika objekttyperna upprätt person, bil, cykel och lastbil. Och med version 6.30 är nu detektering av objekt på dubbelt så långt avstånd jämfört med version 6.10 tillgänglig.

Det betyder att du kan registrera all objektinformation och ändra reglerna, till och med efter det inträffade, för en helt konfigurerbar brottsutredande sökning.

## Funktioner

### Pålitlig rörelseavkänning

Intelligent Video Analytics 6.30 förenar den senaste intelligensnivån med videoanalyser. Bosch utvecklas ständigt internt av forskningsgruppen och anpassas för svåra förhållanden som förändringar i belysningen eller miljön på grund av regn, snö, moln och löv som blåser i vinden. Det kompenserar också automatiskt för kameraskakningar.

### Sabotagedetektering

Den inbyggda sabotagedetekteringen upptäcker försök att skymma/maskera, blända, skapa oskarpa eller flytta kameran.

### Dedikerade spårningslägen

Intelligent Video Analytics 6.30 innehåller dedikerade spårningslägen som är optimerade för följande uppgifter:

- Inbrottsdetektering
- Personräkning inomhus
- Skydd av tillgångar (rör inte!)
- Spårning av fartyg

### Larm- och statistikuppgifter

Följande larm- och statistikuppgifter finns tillgängliga:

- Upptäcka objekt som befinner sig i, går in i eller lämnar ett område
- Upptäcka flera rörelselinjer som korsar varandra från en linje till tre linjer kombinerat i en logisk rad

- Upptäcka objekt som korsar en rutt
- Upptäcka kringdrivande i ett område relaterat till radie och tid
- Upptäcka föremål som är stillastående för en fördefinierad tidsperiod
- Upptäcka borttagna objekt
- Upptäcka objekt vars egenskaper som storlek, hastighet, riktning och bildförhållande ändras inom en angiven tidsperiod (t.ex. något som ramlar ned)
- Räkna objekt som korsar en virtuell linje
- Räkna objekt inom ett område och larm om en fördefinierad gräns har uppnåtts
- Upptäcka en speciell folksamlingsnivå i ett fördefinierat område
- Upptäcka en specificerad rörelseriktning och hastighet även i folksamlingar (till exempel en person som förflyttar sig åt fel håll i en envägsutgång)
- Upptäcka objekt som rör sig i motsats riktning mot alla andra objekt i motivet, även i folksamlingar
- Ta ögonblicksbilder av ansikten framifrån
- Kombinera uppgifter med skript

### Filter

För att öka stabiliteten kan programmet konfigureras för att ignorera angivna bildområden och små objekt. När kalibrerade kameror används skiljer programmet automatiskt mellan uppräta personer, cyklar, bilar och lastbilar. Utöver detta kan objektens storlek, hastighet, tvåvägsrörelse, bildförhållande och färgfilter användas i valfria kombinationer för att skapa specifika regler för detektering av exakt de objekt du söker. Statistik om objektsegenskaper sparas och kan visas för finjustering av objektfiltern. Objektsegenskaper kan också definieras genom att välja ett lämpligt liknande objekt i videon.

### Smart teknik

Videoanalysprogrammet finns tillgängligt i Bosch IP-kameror. Den här smarta tekniken möjliggör beslut om vilka filmer som spelas in beroende på analys av videoinnehållet (VCA). Bandbredd och lagring kan minskas genom att endast larmsituationer spelas in eller genom att den bästa videokodningskvaliteten och bildrutehastigheten endast väljs för larm. Larmförhållanden kan anges med en reläutgång på enheten eller en larmanslutning för att strömma video till en avkodare eller videohanteringssystem. Det går även att överföra larm till ett videohanteringssystem för att starta utökat larm. Förutom att skapa larm genererar programmet metadata som beskriver innehållet i det analyserade motivet. Metadata skickas över nätverket, och kan också spelas in, tillsammans med videoströmmen.

### Forensic Search

Registrerade metadata kan användas för en komplett brottsutredande sökning där reglerna kan ändras även efter det inträffade i Bosch Video Management System (Bosch VMS) eller Video Client. Nya uppgifter kan definieras och anpassas för varje sökning och registrerade metadata söks sedan igenom och utvärderas därefter. Forensic Search är mycket

tidseffektiv och kan söka igenom en stor inspelningsdatabas för händelser på bara några sekunder.

### Intuitivt grafiskt användargränssnitt

Inställningen är tillgänglig via enhetens webbsida samt via Configuration Manager. Ett guidebaserat grafiskt användargränssnitt vägleder användaren genom konfigurationen. Alla konfigurationsalternativ visualiseras på ett utmärkt sätt som överlägg för återkoppling och de kan ändras direkt för intuitiv konfiguration.

När rörelse upptäcks markeras objektet med gula konturer på displayen och rörelsen visas som en grön rörelsebana. Om ett objekt och dess rörelse passar in på regelvillkoren som definierats för ett av detektoruppgifterna utlöses ett larm och objektets kontur ändras till rött. Dessutom markeras ett stillastående objekt med ett [I] och ett borttaget objekt med ett [X].

### Automatisk kalibrering

Med perspektiv kan programmet tolka 3D i motivet, vilket resulterar i verkliga storlekar, objekthastighet, automatisk objektklassificering, bästa prestanda för detektering och personräkning på långa avstånd. Den senaste generationen IP-kameror från Bosch inkluderar sensorer som automatiskt upptäcker kamerans vinkel mot marken. När kameran har ett fördefinierat objektiv, oavsett om det är fast eller justerbart, har kalibreringen också information om objektivets brännvidd. Därmed kan videoanalysprogrammet ofta tolka perspektiv genom att kamerans höjd anges.

### Behovsanpassad konfigurationskomplexitet

Videoanalysprogrammet larmar automatiskt när objekt finns i bild. Även mer komplexa konfigurationer stöds: upp till åtta oberoende uppgifter kan ställas in i det grafiska användargränssnittet och larmobjekten för varje uppgift kan begränsas efter aktuella egenskaper. Kamerakalibrering kan läggas till för perspektivkorrigering och för att behålla objektsegenskaper i metriska och brittiska mått. Det finns en guide som ger stöd vid kalibreringen genom att markera linjer och vinklar i motivet. Med en skriptredigerare för uppgifter kan fördefinierade uppgifter finjusteras och kombineras, och ytterligare åtta uppgifter kan konfigureras där.

### Installations-/konfigurationsanteckningar

IP-kameror från Bosch grupperas efter deras CPP-generation (Common Product Platform). Intelligent Video Analytics 6.30 är ett licensierat alternativ som redan är fullt förberett i många kameror från Bosch. Det är tillgängligt på CPP4-, CPP6- och CPP7-baserade IP-kameror, förutsatt att dessa kameror har ytterligare en dedikerad maskinvaruenhet (FPGA) för videoanalysbearbetning.

Bästa prestanda, dubbelt detekteringsavstånd, fartygsspårning och kompensation för kameraskakningar är bara tillgängliga på CPP6- och CPP7-baserade IP-kameror.

Programvaran är en automatisk kostnadsfri uppgradering av alla IVA-aktiverade produkter som följer med den fasta programvaran för 6.30. Intelligent Video Analytics 6.30 ställs in med hjälp av antingen enhetens webbsida eller Configuration Manager-programmet som medföljer produkten och som också finns tillgängligt för hämtning från Bosch-webbplatsen.

**Representeras av:**

**Europe, Middle East, Africa:**

Bosch Security Systems B.V.  
P.O. Box 80002  
5600 JB Eindhoven, The  
Netherlands  
Phone: + 31 40 2577 284  
emea.securitysystems@bosch.com  
emea.boschsecurity.com