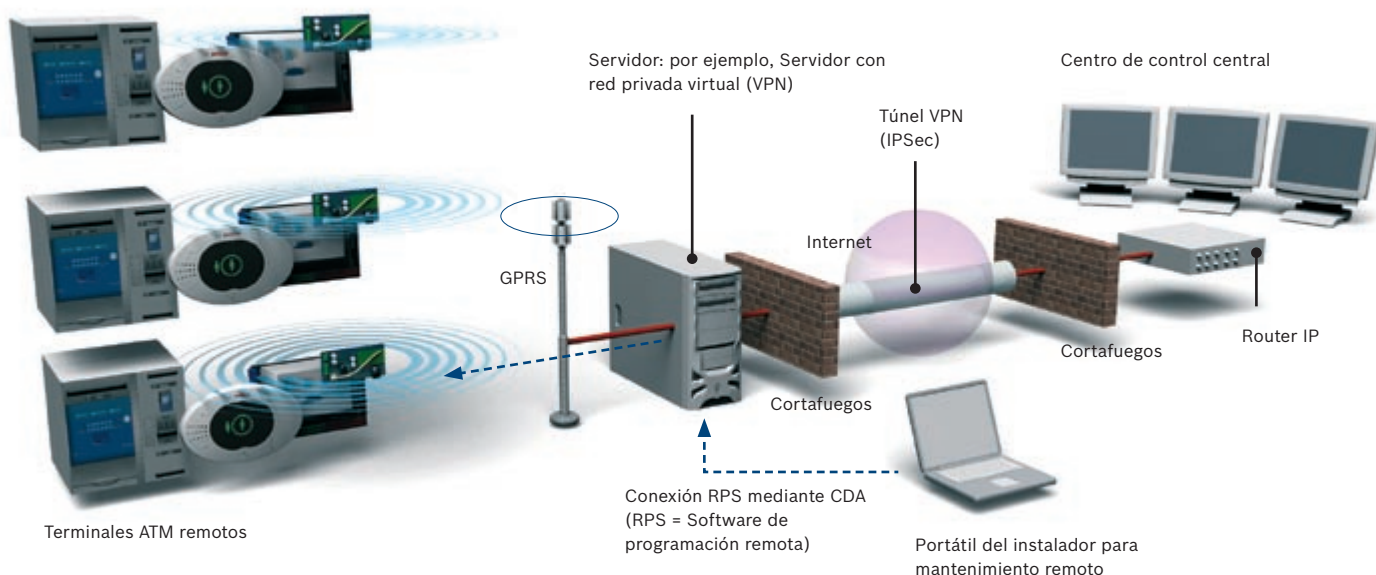


# Las novedades más recientes en seguridad inalámbrica para proteger datos confidenciales



## Máxima seguridad

El sistema ITS-DX 4020-G se puede utilizar con contratos de comunicación de un usuario o de grupos de usuarios cerrados. Además, se puede utilizar un servicio de datos específico de diferentes operadores de telefonía con servidores de red privada virtual (VPN) con un túnel de Protocolo de Internet (IP) en aquellas aplicaciones que se deben proteger contra amenazas externas. Los datos se transmiten en un formato muy seguro con Triple DES (3DES), el mismo método que se utiliza para proteger las transacciones electrónicas de la piratería informática.

## Ejemplo de aplicación: banca segura

Tal y como se muestra a continuación, un servicio de datos dedicado de terceros, como el CDA, puede utilizarse con una serie de terminales de cajeros remotos. El mensaje de alarma de los cajeros se envían al centro de control central a través del servicio CDA específico, que utiliza un túnel IP (también conocido como Red privada virtual o VPN) para mantener la seguridad de los datos. Los equipos de mantenimiento, instaladores de alarmas o el personal de seguridad puede acceder al sistema de alarma a través de un portátil con Software de programación remota (RPS) de Bosch. El software RPS admite la gestión de cuentas y la programación de la central de forma íntegra, diagnósticos remotos y una amplia gama de formatos de notificaciones incluidos.

## Bosch Security Systems

Para más información,  
por favor visite  
[www.boschsecurity.es](http://www.boschsecurity.es)

© Bosch Sicherheitssysteme GmbH, 2009  
Se reserva el derecho de hacer modificaciones  
Impreso en Alemania | 06/09 | Printer  
AS-OT-es-06\_F01U520780\_02

# Protección avanzada contra intrusiones en cualquier lugar con GPRS/GSM



**BOSCH**

Innovación para tu vida

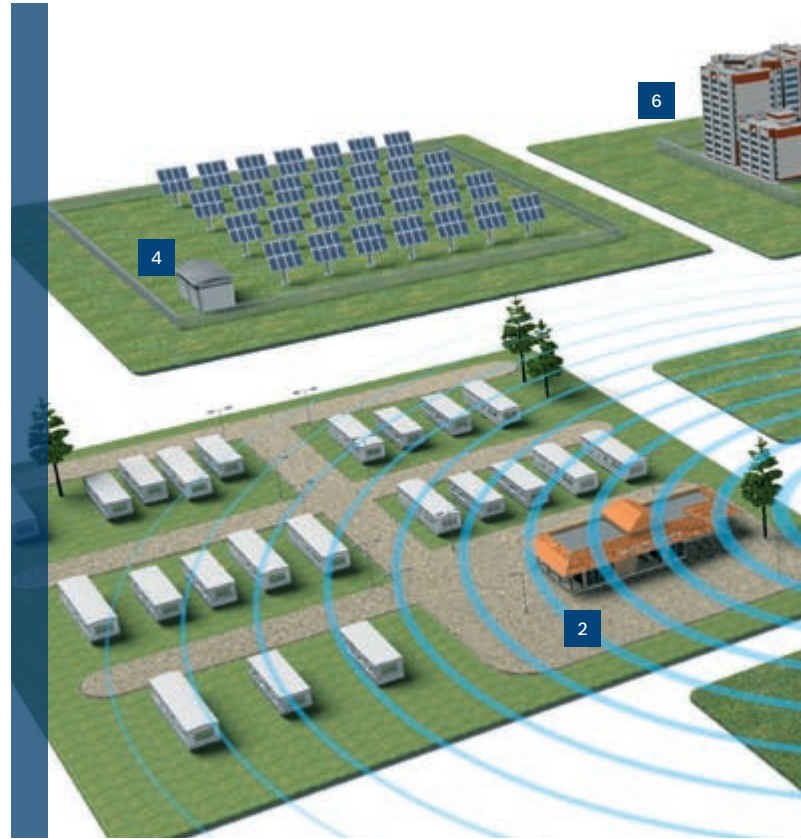


- ▶ Funcionamiento fiable en las ubicaciones más remotas
- ▶ Movilidad de un lugar a otro sin necesidad de volver a configurar
- ▶ Comunicaciones de respaldo integradas
- ▶ Protección contra piratería informática
- ▶ Imposible acceder sin autorización
- ▶ Soluciones para uno y varios usuarios
- ▶ Rápida instalación de nuevos sistemas

## **Servicio remoto y transmisión de alarma segura**

El ITS-DX 4020-G, un nuevo módulo de comunicación para utilizar con Easy Series y la línea de paneles de control de intrusión DS7000, facilita la instalación de un sistema de protección seguro y fiable en zonas en las que no existe acceso a la línea telefónica o a la red IP cableada. El módulo desarrollado por Bosch utiliza tecnologías móviles fiables y seguras mediante GPRS y GSM, para transmitir y recibir datos.

# Transmisión de alarmas segura con GPRS y GSM



## La flexibilidad de transmitir a cualquier lugar

El módulo ITS-DX 4020-G se puede instalar en casi cualquier lugar, en plantas solares, centrales eólicas, cajeros o en una segunda residencia, y se puede mover de una ubicación a otra, sin necesidad de volver a configurarlo. Se puede utilizar incluso en situaciones que implican movimiento, como camiones que se desplazan a nuevos lugares de construcción o caravanas que viajan hasta diferentes parcelas.

## Seguridad total para todas las instalaciones

El módulo utiliza dos tecnologías GPRS y GSM para garantizar un funcionamiento fiable con seguridad avanzada. De forma predeterminada, el módulo utiliza GPRS para enviar mensajes técnicos y de alarmas, no obstante, si la conexión GPRS falla, el sistema GSM se puede utilizar como respaldo. La tecnología GSM se puede utilizar para crear una conexión por voz, de forma que la persona que recibe la alarma puede escuchar o hablar en las instalaciones para confirmar la alarma. La tecnología móvil dota a la transmisión de alarmas de un nivel de seguridad superior, ya que no hay necesidad de preocuparse por los cortes eléctricos, los problemas con la línea ADSL, los cables del router o por líneas telefónicas dañadas.



- 1) Central receptora de alarmas
- 2) Camping
- 3) Cajero
- 4) Centrales solares
- 5) Centrales eólicas
- 6) Comunidades con vigilancia remota
- 7) Contenedores de construcción
- 8) Postes GPRS/GSM

### Una solución de servicios avanzada: control central y mantenimiento remoto

Los sistemas de alarma equipados con tecnología GPRS hacen posible un nuevo nivel de servicios remotos. Los equipos de mantenimiento, los instaladores de alarmas o el personal de seguridad pueden registrarse en el sistema central de alarmas de forma remota para obtener un servicio y un control rentable. El personal puede, desde cualquier ubicación, descargar los datos de configuración del sistema, cambiar los ajustes de programación, visualizar los registros de eventos, prestar asistencia al usuario final del sistema de alarmas y mucho más.



El módulo ITS-DX 4020-G funciona con Easy Series y los paneles de control de intrusión de la línea DS7000.