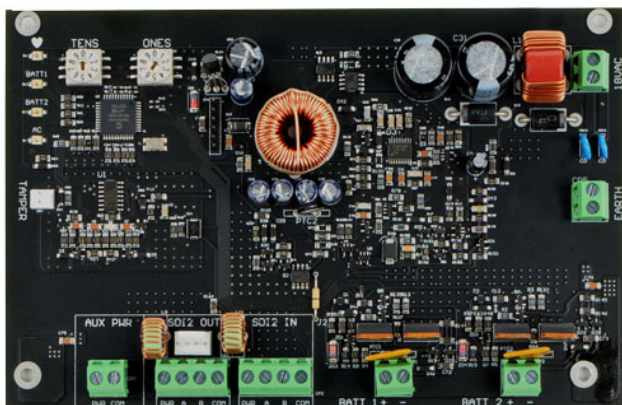


B520 Modulo alimentazione ausiliaria 2A 12V

www.boschsecurity.com



BOSCH
Tecnologia per la vita



- ▶ Fornisce fino a 2 A di corrente in standby da 12 V per applicazioni antincendio o antifurto (4 A di corrente per allarme antifurto)
- ▶ Supervisiona fino a due batterie da 12 V 7-18 Ah indipendentemente, per una capacità massima di 36 Ah.
- ▶ Fornisce fino a 80 ore di durata in standby
- ▶ Indirizzamento mediante interruttori di facile lettura
- ▶ Utilizza il trasformatore plug-in TR1850 standard Bosch

Il Modulo di alimentazione ausiliaria B520 è un dispositivo ausiliario di espansione alimentazione che consente il collegamento a centrali di controllo compatibili tramite il bus SDI2. Questo modulo è supervisionato e comunica tutte le variazioni di stato alla centrale di controllo.

Strutture industriali, commerciali e istituzionali sono installazioni tipiche per il modulo B520. Gli indirizzamenti B520 consentono un'assegnazione semplice degli indirizzi ai dispositivi aggiuntivi. Il terminali di uscita SDI2 forniscono alimentazione ausiliaria per i dispositivi di espansione SDI2, ad esempio tastiere. I terminali AUX PWR forniscono funzionalità di alimentazione ausiliaria aggiunta per dispositivi supplementari come rilevatori di movimento PIR.

Funzioni

Monitoraggio supervisione

Il modulo esegue il monitoraggio dello stato e comunica le relative informazioni attraverso il bus SDI2 di quanto segue:

- Funzionamento (Heartbeat)
- Batteria 1 (BATT 1)

- Batteria 2 (BATT 2)
- Alimentazione in ingresso AC (AC)
- Batteria OK
- Batteria scarica
- Batteria assente

Indicatori

- Heartbeat [icona]. Il LED blu lampeggia quando il sistema funziona normalmente. Un LED acceso fisso o spento indica un guasto di sistema. Un triplo lampeggio indica un errore di comunicazione.
- LED BATT 1 Un LED verde acceso fisso indica il normale funzionamento dello stato batteria BATT 1. Il lampeggio indica batteria scarica. Un triplo lampeggio indica un guasto del caricabatteria. Il LED spento indica batteria assente.
- LED BATT 2 Un LED verde acceso fisso indica il normale funzionamento dello stato della BATT 2. Il lampeggio indica batteria scarica. Un triplo lampeggio indica un guasto del caricabatteria. Il LED spento indica batteria assente.
- LED AC. Il LED verde acceso indica la presenza dell'alimentazione AC. Un LED intermittente (3 impulsi al secondo) indica che è in corso l'esecuzione di un test della batteria. Un lampeggio indica AC bassa o guasto.

Ricarica batteria

Le batterie completamente cariche, collegate ai rispettivi morsetti, erogano energia al B520 in caso di perdita alimentazione.

In caso di guasto all'ingresso alimentazione (energia assente o insufficiente) per il B520, il B520 passa automaticamente da alimentazione principale ad alimentazione secondaria (batteria). Se l'alimentazione è presente, il B520 esegue test della batteria periodici per verificarne durata e idoneità all'uso.

Certificazioni ed autorizzazioni

Regione	Conformità alle normative/marchi di qualità	
Europa	CE	
Stati Uniti	UL	
	UL	UL 365 - Police Station Connected Burglar Alarm Units
	UL	UL 609 - Standard for Local Burglar Alarm Units and Systems
	UL	UL 636 - Holdup Alarm Units and Systems
	UL	UL 864 - Standard for Control Units and Accessories for Fire Alarm Systems
	UL	UL 985 - Household Fire Warning System Units
	UL	UL 1023 - Household Burglar Alarm System Units
	UL	UL 1076 - Proprietary Burglar Alarm Units and Systems
	UL	UL 1610 - Central Station Burglar Alarm Units
	CSFM	see the Bosch website (www.boschsecurity.com)
	FCC	Part 15 Class B
Canada	ULC	
	ULC	CAN/ULC S303 - Local Burglar Alarm Units and Systems
	ULC	CAN/ULC S304 - Standard for Signal Receiving Center and Premise Burglar Alarm
	ULC	ULC-ORD C1023 - Household Burglar Alarm System Units
	ULC	ULC-ORD C1076 - Proprietary Burglar Alarm Units and Systems
	IC	ICES-003 - Information Technology Equipment (ITE)

Note di installazione/configurazione**Note di montaggio**

È possibile montare il B520 in un diversi armadi. L'armadio B8103/D8103 supporta fino a due batterie da 12 V, 18 Ah. Il montaggio in B8103/D8103 richiede il B12 Mounting Plate for D8103 Enclosure.

Il B10 supporta una batteria da 12 V, 18 Ah oppure fino a due batterie da 12 V, 7 Ah.

Note di cablaggio

Il B520 si collega ad una centrale per mezzo dei connettori SDI2 IN (PWR, A, B, COM). Usare cavi da 12 AWG a 22 AWG (da 1,5 mm a 0,6 mm) dall'alimentatore alla centrale.

Il B520 fornisce alimentazione ausiliaria ai moduli di espansione attraverso i connettori SDI2 OUT (PWR, A, B, COM) o di alimentazione ausiliaria (AUX PWR) utilizzando la morsettiera a vite o tramite il cavetto con connettore. Usare cavi da 12 AWG a 22 AWG (da 1,5 mm a 0,6 mm) dal modulo ai moduli di espansione SDI2.

Compatibilità

Centrali di controllo	B9512G/B9512G-E (Fino a 8 moduli) B8512G/B8512G-E (Fino a 4 moduli) B6512 (Fino a 4 moduli) B5512/B5512E (Fino a 4 moduli) B4512/B4512E (Fino a 2 moduli) B3512 (Fino a 2 moduli) D9412GV4 v 2.xx (fino a 8 moduli) D7412GV4 v2.xx (fino a 8 moduli)
Armadi	Contenitore universale B8103 e Contenitore universale D8103 (contiene fino a 2 batterie da 18 Ah o due batterie da 7 Ah) Contenitore della centrale medio B10 (contiene una batteria da 18 Ah o fino a due batterie da 7 Ah) Piastra di montaggio B12 per armadio D8103 Contenitore resistente agli attacchi D8108A Armadio D2203 Armadio BATB-40 Armadio AE1/AE2 Armadio per trasformatore D8004* *L'armadio per trasformatore D8004 è necessario in caso di utilizzo di B520 con trasformatore TR1850 (18 VAC, 50 VA) in applicazioni antincendio UL 864 o combinate antifurto e antincendio.
Alimentatori	TR1850 (18 VAC, 50 VA) TR1850-CA (18 VAC, 50 VA) per il Canada
Cavi di connessione SDI2	B501-10 (10 per confezione)

Componenti inclusi

Quantità	Componente
1	Modulo
1	Contenuto della confezione
1	Manuale di installazione

Specifiche tecniche

Proprietà

Dimensioni	11,43 cm x 17,62 cm x 2,9 cm (4,5" x 6,94" x 1,15")
Massima distanza - dimensione cavi	305 m - 0,65 mm (22 AWG) 305 m - 2 mm (18 AWG) Solo cavi non schermati

Alimentazione

Alimentazione in ingresso	18 VAC, 50 VA
Corrente di uscita (massima)	Uscita SDI2 2,0 A e alimentazione ausiliaria (combinata) (fino a 4,0 A di corrente di allarme per applicazioni antifurto)
Corrente riservata alla ricarica delle batterie	150 mA
Consumo corrente (dalla centrale)	15 mA
Tensione (intervallo nominale)	Da 11,5 a 12,2 VDC (applicazione speciale)
Configurazione batteria	Supporta due* batterie al piombo-acido sigillate da 12 V (7-18 Ah) per un massimo di 36 Amp. *La batteria 1 è necessaria per il normale funzionamento. La batteria 2 è opzionale.

Note ambientali

Temperatura (di esercizio)	da 0° a +49°C
Temperatura (stoccaggio)	da -20° a +60°C
Umidità relativa	Dal 5% al 93% a +32°C, senza condensa

Informazioni per l'ordinazione

B520 Modulo alimentazione ausiliaria 2A 12V

Fornisce alimentazione ausiliaria ai dispositivi da 12 VDC o ai moduli SDI2.

Numero ordine **B520**

Accessori

B10 Contenitore in acciaio, medio, bianco

Armadio in acciaio, bianco. Supporta un interruttore di blocco e antimanomissione opzionale. Le dimensioni sono 35,6 x 31,8 x 7,6 cm.

Numero ordine **B10**

B8103 Contenitore universale, bianco

Contenitore in acciaio bianco con misure 41 cm x 41 cm x 9 cm.

Numero ordine **B8103**

CONTENITORE D2203, D2212

Contenitore in acciaio grigio. Supporta un interruttore di blocco e antimanomissione opzionale. Le dimensioni sono 35,6 x 31,8 x 7,6 cm.

Numero ordine **D2203**

D8103 Contenitore in acciaio, grande, grigio

Contenitore in acciaio grigio con misure 41 cm x 41 cm x 9 cm.

Numero ordine **D8103**

D8108A Conten. resist. attacchi, grande, grigio

Contenitore in acciaio grigio, dimensioni 41,5 cm x 41,5 cm x 9 cm.

Omologazione UL Include un lucchetto e un set di chiavi.

Numero ordine **D8108A**

AE1 Contenitore in acciaio, medio, grigio

Contenitore standard e grigio con lucchetto. Le dimensioni sono 35,6 x 31,8 x 7,6 cm.

Numero ordine **AE1**

AE2 Custodia ignifuga, 14x12,5x3", rosso

Contenitore standard rosso con lucchetto. Le dimensioni sono 35,6 x 31,8 x 7,6 cm.

Numero ordine **AE2**

D8004 Kit custodia trasformatore, grigio

Per le applicazioni che potrebbero richiedere un trasformatore remoto in un contenitore. Utilizzabile con centrali di controllo B Series e D9412GV4/ D7412GV4.

Numero ordine **D8004**

B12 Piastra di montaggio contenitore D8103

Necessario per il montaggio di centrali di controllo selezionate e altri dispositivi in contenitori B8103, D8103, D8108A, D8109 e BATB Battery Box.

Numero ordine **B12**

TR1850 Plug-in trasformatore, 18V, 50VA

Utilizzo consentito in Nord America. Trasformatore plug-in con ingresso: 120 VAC, 60 Hz, 0,50 A; uscita 18 VAC, 50 VA.

Numero ordine **TR1850**

D101 Set serratura e chiavi contenitore

Set serratura a corpo corto con una chiave in dotazione. Utilizza la chiave di ricambio D102 (no. 1358).

Numero ordine **D101**

ICP-EZTS INTERRUPTORE ANTIMANOMISSIONE DOPPIO

Interruttore antimanomissione dotato di circuito cablato per ulteriori uscite antimanomissione.

Numero ordine **ICP-EZTS**

BATB-40 Scatola/custodia batteria 22x20,75x7,25"

56 x 53 x 18,5 cm. Contiene due batterie con celle a secco o a umido. Il ripiano batterie BATB-RIPIANO opzionale aumenta il numero di batterie. Idoneo per applicazioni antincendio o antifurto residenziali/commerciali.

Numero ordine **BATB-40**

B520-B Kit alimentazione ausiliaria, B10, SDI2

Kit Modulo di alimentazione ausiliaria B520. Include un trasformatore TR1850 e un Contenitore della centrale medio B10

Numero ordine **B520-B**

B520-C Kit alimentazione ausiliaria D8103, SDI2

Kit Modulo di alimentazione ausiliaria B520. Include un trasformatore TR1850, una piastra di montaggio B12 e un Contenitore universale B8103.

Numero ordine **B520-C**

Rappresentato da:

Europe, Middle East, Africa:
Bosch Security Systems B.V.
P.O. Box 80002
5600 JB Eindhoven, The Netherlands
Phone: + 31 40 2577 284
emea.securitysystems@bosch.com
emea.boschsecurity.com

Germany:
Bosch Sicherheitssysteme GmbH
Robert-Bosch-Ring 5
85630 Grasbrunn
Germany
www.boschsecurity.com