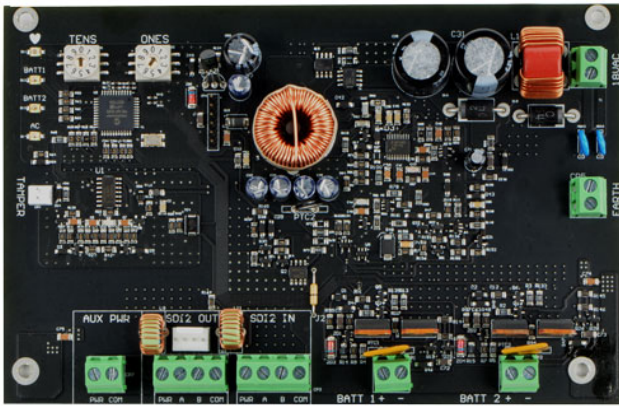


# B520 Module alimentation auxiliaire, 2A 12V

www.boschsecurity.com



- ▶ Fournit un courant de secours de 2 A ou 12 V pour les applications d'incendie et d'effraction (4 A du courant d'alarme cambriolage)
- ▶ Intègre jusqu'à 2 batteries 12 V 7-18 Ah individuellement pour une capacité maximale de 36 Ah
- ▶ Fournit une alimentation de secours jusqu'à 80 heures
- ▶ Adressage simplifié à l'aide d'un commutateur
- ▶ Utilise le transformateur enfichable standard Bosch TR1850

Le Module d'alimentation auxiliaire B520 est une unité d'extension d'alimentation auxiliaire qui se connecte aux centrales compatibles via le bus SDI2. Le module est supervisé et communique à la centrale tous les changements de statuts.

Les sites industriels et commerciaux et les institutions sont typiquement adaptés pour l'utilisation du module B520. Les commutateurs d'adresse du module B520 permettent d'utiliser facilement la fonction d'adressage des appareils. Les bornes OUT SDI2 fournissent une alimentation auxiliaire aux appareils d'extension SDI2, tels que les claviers. Les bornes AUX PWR fournissent une alimentation auxiliaire supplémentaire pour des appareils additionnels, tels que les détecteurs de mouvement IRP.

## Fonctions

### Supervision

Le module surveille et communique les informations d'état sur le bus SDI2 pour les éléments suivants :

- Fonctionnement (polling)
- Batterie 1 (BATT 1)
- Batterie 2 (BATT 2)

- Alimentation en entrée CA (AC)
- Batterie OK
- Batterie faible
- Batterie Manquante

### Témoins

- Polling [icône]. LED bleue clignotante lorsque le système fonctionne normalement. Une LED qui reste allumée ou éteinte indique un défaut du système. Un triple clignotement indique un échec de communication.
- Voyant LED BATT 1. Lorsque la LED verte reste allumée, la batterie 1 fonctionne normalement. Un clignotement indique que la batterie est faible. Un triple clignotement indique un problème de chargement de la batterie. Lorsque la LED est éteinte, la batterie est manquante.
- Voyant LED BATT 2. Lorsque la LED verte reste allumée, la batterie 2 fonctionne normalement. Un clignotement indique que la batterie est faible. Un triple clignotement indique un problème de chargement de la batterie. Lorsque la LED est éteinte, la batterie est manquante.

- DÉFAILLANCE AC. Lorsque la LED verte reste allumée, l'alimentation secteur est opérationnelle. Une LED pulsante (3 pulsations par seconde) indique qu'un test de la batterie est en cours. Un clignotement indique une alimentation secteur faible ou défectueuse.

### Charge des batteries

Des batteries pleinement chargées et connectées aux bornes de la batterie alimentent le module B520 en cas de défaillance de l'alimentation secteur.

En cas de défaillance de l'alimentation secteur (alimentation faible ou absente) du module B520, le module B520 passe automatiquement de l'alimentation principale (AC) à l'alimentation secondaire (batterie). Lorsque l'alimentation secteur est présente, le module B520 effectue régulièrement des tests des batteries pour contrôler l'état et la fiabilité des batteries.

### Certifications et homologations

Zone	Conformité aux réglementations/labels de qualité		
Europe	CE		
États-Unis	UL	UL 365 - Police Station Connected Burglar Alarm Units	
	UL	UL 609 - Standard for Local Burglar Alarm Units and Systems	
	UL	UL 636 - Holdup Alarm Units and Systems	
	UL	UL 864 - Standard for Control Units and Accessories for Fire Alarm Systems	
	UL	UL 985 - Household Fire Warning System Units	
	UL	UL 1023 - Household Burglar Alarm System Units	
	UL	UL 1076 - Proprietary Burglar Alarm Units and Systems	
	UL	UL 1610 - Central Station Burglar Alarm Units	
	CSFM	see the Bosch website ( <a href="http://www.boschsecurity.com">www.boschsecurity.com</a> )	
	FCC	Part 15 Class B	
Canada	ULC	CAN/ULC S303 - Local Burglar Alarm Units and Systems	
	ULC	CAN/ULC S304 - Standard for Signal Receiving Center and Premise Burglar Alarm	
	ULC	ULC-ORD C1023 - Household Burglar Alarm System Units	
	ULC	ULC-ORD C1076 - Proprietary Burglar Alarm Units and Systems	
	IC	ICES-003 - Information Technology Equipment (ITE)	

### Remarques sur l'installation/la configuration

#### Instructions de montage

Vous pouvez monter le module B520 dans un large choix de coffrets.

Le coffret B8103/D8103 peut contenir jusqu'à deux batteries 12 V 18 Ah. Le montage dans le coffret B8103/D8103 nécessite le B12 Mounting Plate for D8103 Enclosure.

Le module B10 prend en charge une batterie 12 V, 18 Ah ou jusqu'à deux batteries 12 V, 7 Ah.

#### Câblage

Le module B520 se connecte à la centrale en utilisant les connexions SDI2 IN (PWR, A, B, COM). Utilisez des câbles de 1,5 mm à 0,6 mm pour relier l'alimentation à la centrale.

Le module B520 fournit une alimentation auxiliaire aux modules d'extension via les connexions SDI2 OUT (PWR, A, B, COM) ou alimentation auxiliaire (AUX POWR) en utilisant la barrette de connexion à vis ou le câblage d'interconnexion. Utilisez des câbles de 1,5 mm à 0,6 mm pour relier le module au(x) module(s) d'extension SDI2.

#### Compatibilité

Centrales	B9512G/B9512G-E (jusqu'à 8 modules) B8512G/B8512G-E (jusqu'à 4 modules) B6512 (jusqu'à 4 modules) B5512/B5512E (jusqu'à 4 modules) B4512/B4512E (jusqu'à 2 modules) B3512 (jusqu'à 2 modules) D9412GV4 v 2.xx (jusqu'à 8 modules) D7412GV4 v2.xx (jusqu'à 8 modules)
Coffrets	Coffret universel B8103 et Coffret universel D8103 (contient jusqu'à deux batteries 18 Ah, ou deux batteries 7 Ah) Coffret de centrale moyen B10 (Contient une batterie 18 Ah, ou deux batteries 7 Ah) Plaque de montage B12 pour le coffret D8103 Coffret anti-vandale D8108A Coffret D2203 Coffret BATB-40 Coffrets AE1/AE2 Coffret de transformateur D8004* * Le coffret de transformateur D8004 est nécessaire lorsque le module B520 et le transformateur TR1850 (18 Vcc, 50 VA) sont utilisés dans des applications d'incendie et d'incendie/effraction respectant les normes UL 864.
Alimentation du transformateur	TR1850 (18 Vcc, 50 VA) TR1850-CA (18 Vcc, 50 VA) pour le Canada
Câbles d'interconnexion SDI2	B501-10 (10 par lot)

**Composants**

Quantité	Composant
1	Module
1	Matériel annexe
1	Manuel d'installation

**Caractéristiques techniques****Propriétés**

Dimensions	11,43 x 17,62 x 2,9 cm (4.5 in x 6.94 in x 1.15 in)
Distance maximale – calibre des câbles	305 m pour une section de 0.65 mm 305 m pour une section de 2 mm Câble non blindé uniquement

**Alimentation**

Alimentation d'entrée	18 Vca, 50 VA
Courant de sortie (maximum)	Sortie SDI2 et alimentation auxiliaire 2,0 A (combiné) (jusqu'à 4,0 A du courant de l'alarme pour les applications anti-effraction)
Courant réservé pour la charge des batteries	150 mA
Appel de courant (à partir de la centrale)	15 mA
Tension (plage indiquée)	11,5 à 12,2 Vcc (application spéciale)
Configuration de la batterie	Prend en charge deux* batteries 12 V scellées au plomb acide (7 - 18 Ah), pour une capacité maximale de 36 amp. *La batterie 1 est nécessaire pour le fonctionnement normal. La batterie 2 est facultative.

**Caractéristiques environnementales**

Température de fonctionnement	0° à + 49° C
Température (stockage)	20° à + 60° C
Humidité relative	De 5 % à 93 % à + 32° C, sans condensation

**Informations de commande****B520 Module alimentation auxiliaire, 2A 12V**

Fournit une alimentation auxiliaire aux appareils 12 Vcc ou aux modules SDI2.  
Numéro de commande **B520**

**Accessoires****B10 Coffret en acier modèle moyen, blanc**

Coffret en acier blanc. Accepte un verrou et un contact d'autosurveillance en option. Dimensions 35,6 cm x 31,8 cm x 7,6 cm.

Numéro de commande **B10**

**B8103 Coffret universel, blanc**

Coffret en acier blanc mesurant : 41 cm x 41 cm x 9 cm.

Numéro de commande **B8103**

**COFFRET D2203, D2212**

Coffret en acier gris. Accepte un verrou et un contact d'autosurveillance en option. Dimensions 35,6 cm x 31,8 cm x 7,6 cm.

Numéro de commande **D2203**

**D8103 Coffret acier grand modèle, gris**

Avec un coffret en acier gris mesurant : 41 cm x 41 cm x 9 cm.

Numéro de commande **D8103**

**D8108A Coffret anti-vandale, grand, gris**

Coffret en acier gris mesurant 41,5 cm x 41,5 cm x 9 cm.

Homologué UL. Inclut un verrou et un jeu de clés.

Numéro de commande **D8108A**

**AE1 Coffret acier modèle moyen, gris**

Coffret standard gris avec serrure à clé. Dimensions 35,6 cm x 31,8 cm x 7,6 cm.

Numéro de commande **AE1**

**AE2 Coffret incendie, 14x12.5x3", rouge**

Coffret standard rouge avec serrure à clé. Mesure 35,6 cm x 31,8 cm x 7,6 cm.

Numéro de commande **AE2**

**D8004 Kit coffret transformateur, gris**

Pour les applications nécessitant éventuellement un transformateur à distance dans un coffret. Peut être utilisé avec des centrales B Series et les centrales D9412GV4/D7412GV4.

Numéro de commande **D8004**

**B12 Plaque de montage pour coffret D8103**

Requis pour le montage de certaines centrales et d'autres dispositifs dans les coffrets B8103, D8103, D8108A, D8109 et BATB Battery Box.

Numéro de commande **B12**

**TR1850 Plug-in transformateur, 18V 50VA**

Convient pour l'Amérique du Nord. Transformateur enfichable avec entrée : 120 VAC, 60 Hz, 0,50 A ; sortie 18 VAC, 50 VA sortie.

Numéro de commande **TR1850**

**D101 Ensemble verrou et clé coffret**

Serrure courte fournie avec une clé. Utilise la clé de rechange D102 (n° 1358).

Numéro de commande **D101**

**ICP-EZTS CONTACT D'AUTOSURVEILLANCE-DOUBLE**

Contact d'autosurveillance combiné à une boucle filaire permettant la connexion d'autres boucles d'autosurveillance.

Numéro de commande **ICP-EZTS**

---

**BATB-40 Boîtier/coffret batterie, 22x20,75x7,25"**

56 x 53 x 18,5 cm. Contient deux batteries sèches ou humides. Une étagère BATB-SHELF en option accroît le nombre de batteries. Convient pour des applications d'alarme intrusion et d'alarme incendie commerciales/résidentielles.

Numéro de commande **BATB-40**

---

**B520-B Kit alimentation auxiliaire B10, SDI2**

Kit Module d'alimentation auxiliaire B520 Comprend un transformateur TR1850 et un Coffret de centrale moyen B10.

Numéro de commande **B520-B**

---

**B520-C Kit alimentation auxiliaire D8103, SDI2**

Kit Module d'alimentation auxiliaire B520. Comprend un transformateur TR1850, une plaque de montage B12 et un Coffret universel B8103.

Numéro de commande **B520-C**

---

**Représenté par :**

**Europe, Middle East, Africa:**  
Bosch Security Systems B.V.  
P.O. Box 80002  
5600 JB Eindhoven, The Netherlands  
Phone: + 31 40 2577 284  
emea.securitysystems@bosch.com  
emea.boschsecurity.com

**Germany:**  
Bosch Sicherheitssysteme GmbH  
Robert-Bosch-Ring 5  
85630 Grasbrunn  
Germany  
www.boschsecurity.com