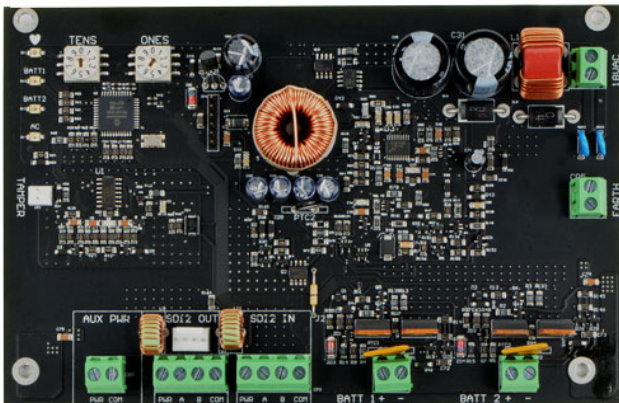


B520 Módulo fuente alimentación aux., 2A 12V

www.boschsecurity.com



- ▶ Proporciona una corriente en reposo de hasta 2 A a 12 V para aplicaciones de incendio o robo (4 A de corriente de alarma de robo)
- ▶ Supervisa hasta dos baterías de 12 V, 7-18 Ah independientemente para disponer de hasta 36 Ah de capacidad
- ▶ Proporciona hasta 80 horas de tiempo en reposo
- ▶ Direccionamiento con interruptores fácil de leer
- ▶ Utiliza el transformador conectable estándar TR1850 de Bosch

El Módulo de fuente de alimentación auxiliar B520 es un dispositivo de ampliación de fuente de alimentación auxiliar que se conecta a los paneles de control compatibles a través del bus SDI2. Este módulo está supervisado y comunica todos los cambios de estado al panel de control. Instalaciones industriales, comerciales e institucionales son instalaciones típicas del módulo B520. Los conmutadores de dirección de B520 permiten direccionar dispositivos fácilmente. Los terminales de salida SDI2 proporcionan alimentación auxiliar para dispositivos de ampliación SDI2, como teclados. Los terminales AUX PWR proporcionan funciones de alimentación auxiliar para dispositivos adicionales, como detectores de movimiento PIR.

Funciones

Monitorización de supervisión

El módulo monitoriza y comunica la información sobre el estado mediante el bus SDI2 en relación con lo siguiente:

- Funcionamiento (latido)
- Batería 1 (BATT 1)
- Batería 2 (BATT 2)

- Alimentación de entrada de CA
- Batería correcta
- Batería baja
- Falta de batería

Indicadores

- Latido [icono]. LED azul intermitente encendido y apagado cuando el sistema funciona con normalidad. Un LED encendido o apagado constantemente indica la presencia de un fallo del sistema. Un parpadeo triple indica un error de comunicación.
- LED BATT 1. Un LED verde encendido constantemente indica que la batería BATT 1 funciona correctamente. Un parpadeo indica batería baja. Un parpadeo triple indica un error de cargador de batería. Un LED apagado indica la ausencia de la batería.
- LED BATT 2. Un LED verde encendido constantemente indica que la batería BATT 2 funciona correctamente. Un parpadeo indica batería baja. Un parpadeo triple indica un error de cargador de batería. Un LED apagado indica la ausencia de la batería.

- LED de CA. Un LED verde encendido constantemente indica que la alimentación de CA está operativa. Un LED pulsante (3 pulsos por segundo) indica que se está realizando una prueba de la batería. Un parpadeo indica CA baja o fallo de CA.

Carga de baterías

Las baterías totalmente cargadas, conectadas a los terminales de la batería, mantienen la alimentación de B520 en caso de que falle la alimentación de CA. Si la entrada de alimentación de CA de B520 falla (está ausente o baja), el B520 cambia automáticamente de la alimentación principal (CA) a la alimentación secundaria (batería). Cuando hay alimentación de CA, el B520 lleva a cabo pruebas de batería periódicas para garantizar la duración de la batería y su aptitud para utilizarla.

Certificaciones y aprobaciones

Región	Marcas de calidad/cumplimiento normativo	
Europa	CE	
EE. UU.	UL	
	UL	UL 365 - Police Station Connected Burglar Alarm Units
	UL	UL 609 - Standard for Local Burglar Alarm Units and Systems
	UL	UL 636 - Holdup Alarm Units and Systems
	UL	UL 864 - Standard for Control Units and Accessories for Fire Alarm Systems
	UL	UL 985 - Household Fire Warning System Units
	UL	UL 1023 - Household Burglar Alarm System Units
	UL	UL 1076 - Proprietary Burglar Alarm Units and Systems
	UL	UL 1610 - Central Station Burglar Alarm Units
	CSFM	see the Bosch website (www.boschsecurity.com)
	FCC	Part 15 Class B
Canadá	ULC	CAN/ULC S303 - Local Burglar Alarm Units and Systems
	ULC	CAN/ULC S304 - Standard for Signal Receiving Center and Premise Burglar Alarm
	ULC	ULC-ORD C1023 - Household Burglar Alarm System Units
	ULC	ULC-ORD C1076 - Proprietary Burglar Alarm Units and Systems
	IC	ICES-003 - Information Technology Equipment (ITE)

Notas de configuración/instalación

Consideraciones para el montaje

El B520 se puede instalar en distintas cajas. La caja B8103/D8103 admite hasta dos baterías de 12 V, 18 Ah. Para el montaje en la B8103/D8103, se necesita la B12 Mounting Plate for D8103 Enclosure. El B10 admite una batería de 12 V, 18 Ah o hasta dos baterías de 12 V, 7 Ah.

Consideraciones del cableado

El B520 se conecta a un panel de control mediante las conexiones SDI2 IN (PWR, A, B, COM). Utilice cables de 12 AWG a 22 AWG (1,5 mm a 0,6 mm) de la fuente de alimentación al panel de control. El B520 proporciona alimentación auxiliar a los módulos de ampliación a través de las conexiones SDI2 OUT (PWR, A, B, COM) o de alimentación auxiliar (AUX PWR) mediante el regletero de terminales atornillados o utilizando la conexión de cableado de interconexión. Utilice cables de 12 AWG a 22 AWG (1,5 mm a 0,6 mm) del módulo a los módulos de ampliación SDI2.

Compatibilidad

Paneles de control	B9512G/B9512G-E (hasta 8 módulos) B8512G/B8512G-E (hasta 4 módulos) B6512 (hasta 4 módulos) B5512/B5512E (hasta 4 módulos) B4512/B4512E (hasta 2 módulos) B3512 (hasta 2 módulos) D9412GV4 v 2.xx (hasta 8 módulos) D7412GV4 v2.xx (hasta 8 módulos)
Cajas	Caja de protección universal B8103 y Caja de protección universal D8103 (puede albergar hasta dos baterías de 18 Ah o dos baterías de 7 Ah) La Caja del panel de control mediano B10 (puede albergar hasta una batería de 18 Ah o dos baterías de 7 Ah) Placa de montaje para B12 para la caja D8103 Caja de protección a prueba de ataques D8108A Caja D2203 Caja BATB-40 Cajas AE1/AE2 Caja para transformador D8004* * La caja para transformador D8004 es necesaria cuando se utilizan el B520 y el transformador TR1850 (18 VCA, 50 VA) en aplicaciones para incendios UL 864 o aplicaciones combinadas de robo e incendio.
Fuentes de alimentación de transformador	TR1850 (18 VCA, 50 VA) TR1850-CA (18 VCA, 50 VA) para Canadá
Cables de interconexión SDI2	B501-10 (10 por paquete)

Piezas incluidas

Cantidad	Componente
1	Módulo
1	Paquete de hardware
1	Manual de instalación

Especificaciones técnicas**Propiedades**

Dimensiones	11,43 cm x 17,62 cm x 2,9 cm (4,5 pulg. x 6,94 pulg. x 1,15 pulg.)
Distancia máxima – Tamaño del cable	305 m (1000 pies) - 0,65 mm (22 AWG) 305 m (1000 pies) - 2 mm (18 AWG) Solo cable sin apantallar

Alimentación

Alimentación de entrada	18 VCA, 50 VA
Corriente de salida (máxima)	Salida SDI2 de 2,0 A y alimentación auxiliar (combinadas) (hasta 4,0 A de corriente para alarmas en aplicaciones de robo)
Corriente reservada para cargar las baterías	150 mA
Consumo de corriente (desde el panel de control)	15 mA
Tensión (intervalo nominal)	11,5 a 12,2 VCC (aplicación especial)
Configuración de baterías	Admite dos* baterías de plomo-ácido selladas de 12 V separadas (7-18 Ah) para hasta 36 A. *La batería 1 es necesaria para el funcionamiento normal. La batería 2 es opcional.

Consideraciones medioambientales

Temperatura (en funcionamiento)	-0 a +49 °C (+32 a +120 °F)
Temperatura (almacenamiento)	-20 a +60 °C (-4 a +140 °F)
Humedad relativa	Del 5 % al 93 % a +32 °C (+90 °F) sin condensación

Información para pedidos**B520 Módulo fuente alimentación aux., 2A 12V**

Proporciona alimentación auxiliar para dispositivos de 12 VCC o módulos SDI2.

Número de pedido **B520**

Accesorios**B10 Caja de acero, mediana, blanco**

Caja de acero blanca. Acepta una cerradura y un interruptor de bucle antisabotaje opcionales. Medidas 35,6 cm x 31,8 cm x 7,6 cm (14 pulg. x 12,5 pulg. x 3 pulg.).

Número de pedido **B10**

B8103 Caja universal, blanca

Caja de acero de color blanco de 41 cm x 41 cm x 9 cm (16 pulg. x 16 pulg. x 3,5 pulg.).

Número de pedido **B8103**

CAJA D2203, D2212

Caja de acero gris. Acepta una cerradura y un interruptor de bucle antisabotaje opcionales. Medidas 35,6 cm x 31,8 cm x 7,6 cm (14 pulg. x 12,5 pulg. x 3 pulg.).

Número de pedido **D2203**

D8103 Caja acero, grande, gris

Caja de acero de color gris de 41 cm x 41 cm x 9 cm (16 pulg. x 16 pulg. x 3,5 pulg.).

Número de pedido **D8103**

D8108A Caja resistente a ataques, grande, gris

Caja de acero de color gris de 41,5 cm x 41,5 cm x 9 cm (16 pulg. x 16 pulg. x 3,5 pulg.).

Homologado por UL. Incluye una cerradura y un juego de llaves.

Número de pedido **D8108A**

AE1 Caja de acero, mediana, gris

Caja de protección gris estándar con cierre con pasador. Medidas 35,6 cm x 31,8 cm x 7,6 cm (14 pulg. x 12,5 pulg. x 3 pulg.).

Número de pedido **AE1**

AE2 Carcasa incendio, 14x12,5x3", roja

Caja roja estándar con cerradura con llave. Medidas 35,6 cm x 31,8 cm x 7,6 cm (14 pulg. x 12,5 pulg. x 3 pulg.).

Número de pedido **AE2**

D8004 Kit carcasa transformador, gris

Para aplicaciones que puedan necesitar un transformador remoto en una caja. Se puede utilizar con los paneles de control B Series y los paneles de control D9412GV4/D7412GV4.

Número de pedido **D8004**

B12 Placa de montaje para caja D8103

Es necesaria para montar ciertos paneles de control y otros dispositivos en cajas B8103, D8103, D8108A, D8109 y BATB Battery Box.

Número de pedido **B12**

TR1850 Transformador conectable, 18V 50VA

Para uso en Estados Unidos. Transformador enchufable: 120 VCA, 60 Hz, 0,50 A; salida: 18 VCA, 50 VA.

Número de pedido **TR1850**

D101 Juego de cerrojo y llave para caja

Cerradura cuerpo corto suministrada con una llave. Utiliza la llave de repuesto D102 (n.º 1358).
Número de pedido **D101**

INTERRUPTOR DE BUCLE ANTISABOTAJE DUAL ICP-EZTS

Interruptor de bucle antisabotaje combinado con un circuito para salidas de sabotaje adicionales.
Número de pedido **ICP-EZTS**

BATB-40 Caja/carcasa batería, 22x20,75x7,25"

56 cm x 53 cm x 18,5 cm (22 pulg. x 20,75 pulg. x 7,25 pulg.). Puede albergar dos baterías secas o húmedas. El estante para baterías opcional BATB-

-SHELF aumenta el número de baterías. Es adecuado para aplicaciones de robo o incendio de uso residencial o comercial.
Número de pedido **BATB-40**

B520-B Kit fuente alimentación aux. c/B10, SDI2

Kit del Módulo de fuente de alimentación auxiliar B520. Incluye transformador TR1850 y Caja del panel de control mediano B10.
Número de pedido **B520-B**

B520-C Kit fuente aliment. aux. c/D8103, SDI2

Kit del Módulo de fuente de alimentación auxiliar B520. Incluye transformador TR1850, placa de montaje B12 y Caja de protección universal B8103.
Número de pedido **B520-C**

Representado por:

Europe, Middle East, Africa:
Bosch Security Systems B.V.
P.O. Box 80002
5600 JB Eindhoven, The Netherlands
Phone: + 31 40 2577 284
emea.securitysystems@bosch.com
emea.boschsecurity.com

Germany:
Bosch Sicherheitssysteme GmbH
Robert-Bosch-Ring 5
85630 Grasbrunn
Germany
www.boschsecurity.com